

# 石川県労働組合調査結果概要

平成23年版

(2011年)

目次

平成23年労働組合調査結果概要	1
統計表	
年別の組合数、組合員数及び推定組織率の推移(第1表、第1図)	3
新設・解散組合数及び組合員数(第2表)	3
産業別・地区別組合数及び組合員数(第3表)	4
産業別・規模別組合数及び組合員数(第4表)	5
産業別組織状況(組合数、組合員数)(第2、3図)	6
市町別連合・県労連等加盟状況(第5表、第4図)	7
市町別・適用法規別組合数及び組合員数(第6表)	8
市町別・規模別組合数及び組合員数(第7表)	9
推定組織率の算定	10

石川県商工労働部労働企画課

## 平成23年石川県労働組合調査結果概要

県内の労働組合の実態を把握するため、平成23年6月30日現在で、県下に組織する労働組合の実態について調査を実施した。

### 1 概況（第1表、第1図）

平成23年の労働組合数は599組合（対前年3組合の減）、組合員数は78,340人（対前年329人の減）で、推定組織率は16.5%（前年比0.2P減）となっている。

平成23年度の推定組織率は、前年（16.5%）より0.2ポイントの低下となっている。

### 2 新設・解散の状況（第2表）

新設組合は11組合、524人、解散組合は14組合、617人となっている。

### 3 産業別組織状況（第3表、第4表、第2図、第3図）

組合員数は、第3次産業で減少している。

産業別の組織状況をみると、製造業（141組合、組合員数20,417人）の占める割合が最も高く、全組合数の23.54%、全組合員数の26.06%を占めている。

次に、これを産業構造からみると、第1次産業は3組合、組合員数128人（対前年17人増）、第2次産業は165組合、組合員数24,946人（対前年231人増）、第3次産業は426組合、組合員数53,174人（対前年577人減）となっており、産業別構成をみると、組合数では第1次産業0.50%、第2次産業27.55%、第3次産業71.12%、組合員数では第1次産業0.16%、第2次産業31.84%、第3次産業67.88%となっている。

#### 4 連合・県労連等加盟状況（第5表、第4図）

連合石川は、全組合数の69.12%（414組合）、全組合員数の74.18%（58,115人）、石川県労連は、全組合数の10.52%（63組合）、全組合員数の4.78%（3,747人）を占めている。

##### （1）日本労働組合総連合会石川県連合会（連合石川）

連合石川に加盟している組合は414組合、組合員数58,115人で、これを民間労組と官公労組に分けると、民間労組は347組合、組合員数39,275人、官公労組は67組合、組合員数18,840人となっている。

##### （2）石川県労働組合総連合（石川県労連）

石川県労連に加盟している組合は63組合、組合員数3,747人で、これを民間労組と官公労組に分けると、民間労組は49組合、組合員数2,728人、官公労組は14組合、組合員数1,019人となっている。

##### （3）その他

上記いずれの団体にも属さない「その他」の組合は112組合、組合員数16,478人となっている。

#### 5 適用法規別組織状況（第6表）

民間労組（516組合、組合員数58,459人）が全組合数の86.14%、全組合員数の74.62%を占め、官公労組（83組合、19,881人）が全組合数の13.86%、全組合員数の25.38%となっている。

適用法規別の組織状況をみると、労働組合法適用のいわゆる民間労組は516組合（対前年4組合の減）、組合員数58,459人（対前年116人の増）、また、国家公務員法等が適用される官公労組は83組合（対前年1組合の増）、組合員数19,881人（対前年445人の減）となっている。

#### 6 地域別組織状況（第5表、第6表、第7表）

金沢地区に全組合数の72.29%、全組合員数の69.25%が集中している。

# 統計表

第1表 年別の組合数・組合員数及び推定組織率

単位：組合、人、%

年別	組合数	対前年増減	組合員数	対前年増減	推定組織率
昭和 50	861	—	108,897	—	31.6
51	854	△ 7	107,583	△ 1,314	33.1
52	858	4	107,112	△ 471	32.9
53	855	△ 3	106,107	△ 1,005	32.6
54	847	△ 8	105,421	△ 686	31.1
55	838	△ 9	104,509	△ 912	30.9
56	836	△ 2	103,487	△ 1,022	27.7
57	851	15	103,935	448	27.8
58	881	30	102,918	△ 1,017	27.5
59	870	△ 11	103,419	501	27.6
60	851	△ 19	101,122	△ 2,297	27.0
61	833	△ 18	99,987	△ 1,135	24.5
62	820	△ 13	99,411	△ 576	24.2
63	808	△ 12	98,528	△ 883	23.2
平成 元	801	△ 7	98,784	256	22.5
2	827	26	99,508	724	21.9
3	814	△ 13	100,944	1,436	22.6
4	803	△ 11	100,742	△ 202	22.2
5	802	△ 1	101,485	743	21.9
6	805	3	102,869	1,384	22.0
7	798	△ 7	102,004	△ 865	21.9
8	798	0	100,450	△ 1,554	19.8
9	782	△ 16	96,994	△ 3,456	18.9
10	766	△ 16	95,224	△ 1,770	18.7
11	763	△ 3	91,737	△ 3,487	18.2
12	761	△ 2	90,060	△ 1,677	17.7
13	749	△ 12	87,344	△ 2,716	17.8
14	736	△ 13	85,550	△ 1,794	17.4
15	709	△ 27	82,570	△ 2,980	16.8
16	699	△ 10	83,336	766	16.9
17	686	△ 13	83,020	△ 316	16.7
18	661	△ 25	80,578	△ 2,442	16.9
19	644	△ 17	79,298	△ 1,280	16.5
20	624	△ 20	79,567	269	16.5
21	621	△ 3	78,870	△ 697	16.7
22	602	△ 19	78,669	△ 201	16.7
23	599	△ 3	78,340	△ 329	16.5

※昭和60年までの推定組織率は直近の事業所統計調査の常用雇用者数で除している。

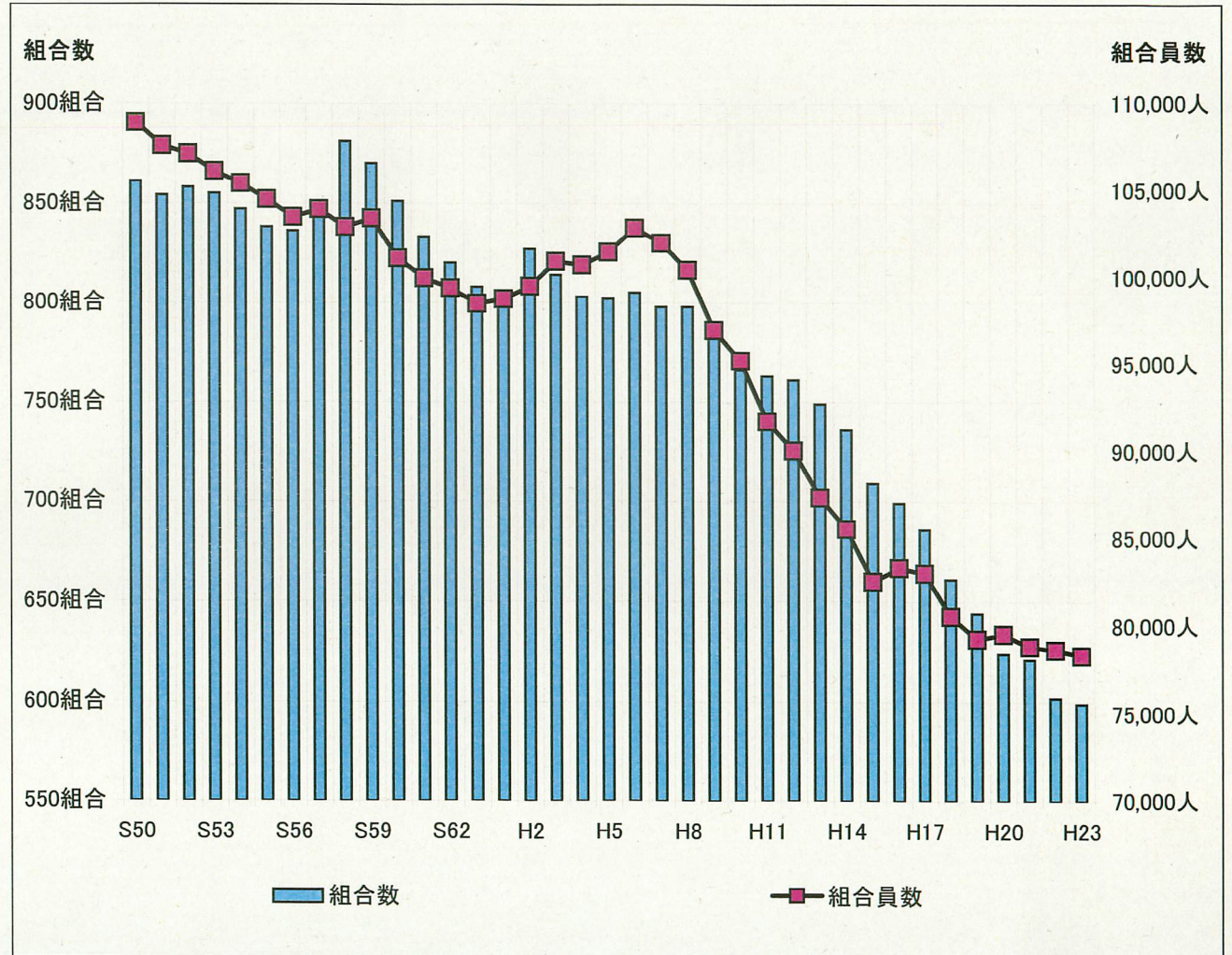
※昭和61年以降の推定組織率は直近の事業所統計調査（平成8年以降は事業所・企業統計調査）の常用雇用者数を労働力調査で補正した数値で除している。

第2表 新設・解散組合数及び組合員数

単位：組合、人

	新 設		解 散	
	組合数	組合員数	組合数	組合員数
民間	9	461	13	600
官公	2	63	1	17
計	11	524	14	617

第1図 組合数・組合員数の推移



第3表 産業別・地区別組合数及び組合員数

産 業	金沢地区		小松地区		七尾地区		輪島地区		合 計		比 率	
	組合数	組合員数	組合数	組合員数	組合数	組合員数	組合数	組合員数	組合数	組合員数	組合数	組合員数
A 農業、林業	2	16	0	0	0	0	0	0	2	16	0.33%	0.02%
B 漁業	1	112	0	0	0	0	0	0	1	112	0.17%	0.14%
第一次産業 計	3	128	0	0	0	0	0	0	3	128	0.50%	0.16%
C 鉱業、採石業、砂利採取業	0	0	0	0	0	0	0	0	0	0	0.00%	0.00%
D 建設業	22	4,375	0	0	2	154	0	0	24	4,529	4.01%	5.78%
E 製造業	73	8,253	52	9,790	15	2,291	1	83	141	20,417	23.54%	26.06%
第二次産業 計	95	12,628	52	9,790	17	2,445	1	83	165	24,946	27.55%	31.84%
F 電気・ガス・熱供給・水道業	5	1,045	4	216	3	702	0	0	12	1,963	2.00%	2.51%
G 情報通信業	31	3,879	0	0	0	0	0	0	31	3,879	5.18%	4.95%
H 運輸業	56	4,160	8	214	3	227	2	10	69	4,611	11.52%	5.89%
I 卸売業、小売業	77	7,195	6	472	3	202	0	0	86	7,869	14.36%	10.04%
J 金融業、保険業	34	6,283	2	227	2	302	0	0	38	6,812	6.34%	8.70%
K 不動産業、物品賃貸業	0	0	0	0	0	0	0	0	0	0	0.00%	0.00%
L 学術研究、専門・技術サービス業	5	150	0	0	0	0	0	0	5	150	0.83%	0.19%
M 宿泊業、飲食サービス業	4	181	0	0	0	0	0	0	4	181	0.67%	0.23%
N 生活関連サービス業、娯楽業	11	372	2	10	0	0	0	0	13	382	2.17%	0.49%
O 教育、学習支援業	21	4,489	5	891	4	652	2	412	32	6,444	5.34%	8.23%
P 医療、福祉	39	4,115	8	555	8	853	3	46	58	5,569	9.68%	7.11%
Q 複合サービス事業	7	1,901	3	816	3	789	1	104	14	3,610	2.34%	4.61%
R サービス業	15	910	2	8	3	31	0	0	20	949	3.34%	1.21%
S 公務	25	6,724	6	1,231	7	1,297	6	1,503	44	10,755	7.35%	13.73%
第三次産業 計	330	41,404	46	4,640	36	5,055	14	2,075	426	53,174	71.12%	67.88%
T 分類不能の産業	5	92	0	0	0	0	0	0	5	92	0.83%	0.12%
合 計	433	54,252	98	14,430	53	7,500	15	2,158	599	78,340	100.00%	100.00%

※各地区の範囲（以下の表で同じ）

金沢地区…金沢市、白山市、かほく市、河北郡、石川郡

小松地区…小松市、加賀市、能美市、能美郡

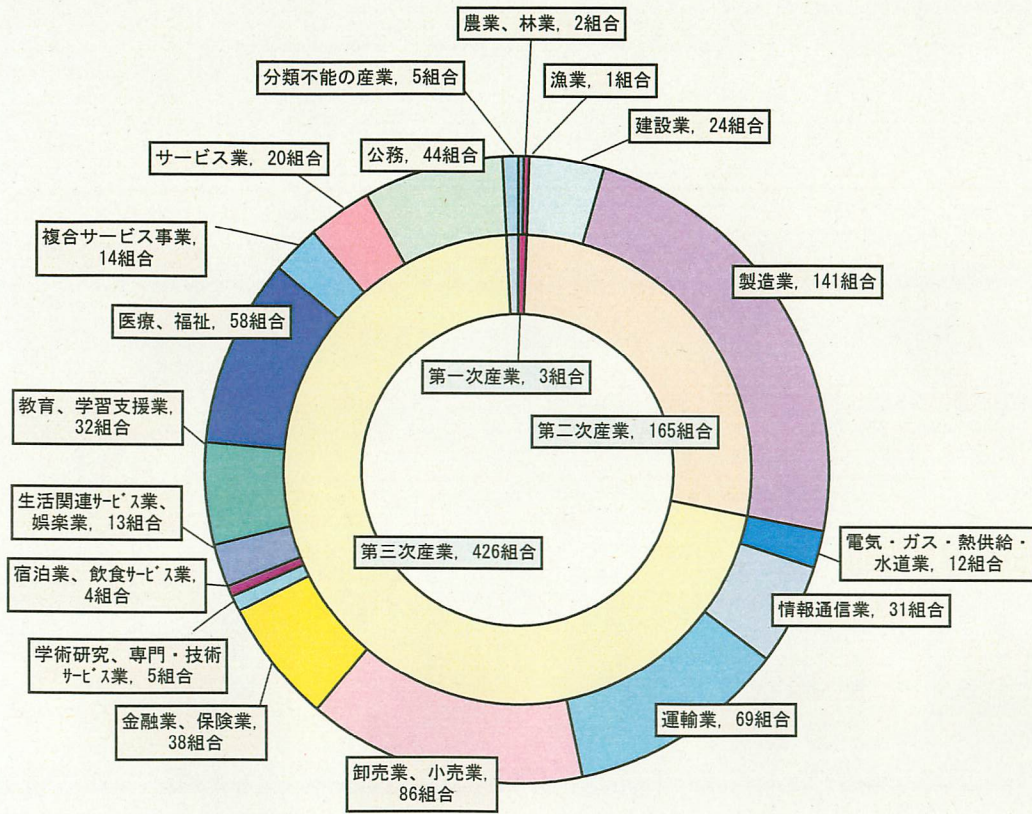
七尾地区…七尾市、羽咋市、羽咋郡、鹿島郡

輪島地区…輪島市、珠洲市、鳳珠郡

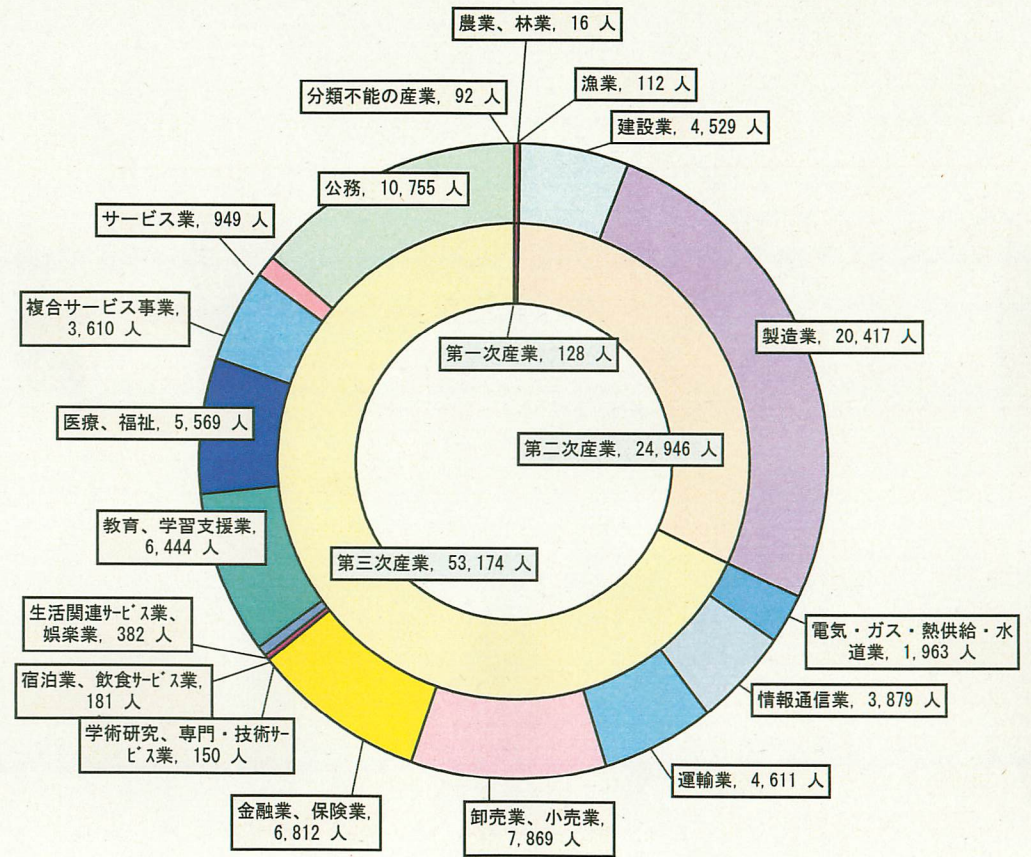
第4表 産業別・規模別組合数及び組合員数

組合規模 産 業	29人以下		30～99人		100～299人		300～499人		500～999人		1,000人以上		合 計		対前年増減	
	組合数	組合員数	組合数	組合員数	組合数	組合員数	組合数	組合員数	組合数	組合員数	組合数	組合員数	組合数	組合員数	組合数	組合員数
A 農業、林業	2	16	0	0	0	0	0	0	0	0	0	0	2	16		
B 漁業	0	0	0	0	1	112	0	0	0	0	0	0	1	112		
第一次産業 計	2	16	0	0	1	112	0	0	0	0	0	0	3	128	0	17
C 鉱業	0	0	0	0	0	0	0	0	0	0	0	0	0	0		
D 建設業	9	129	8	411	6	1,103	0	0	0	0	1	2,886	24	4,529		
E 製造業	46	699	50	2,716	27	4,257	9	3,578	6	4,414	3	4,753	141	20,417		
第二次産業 計	55	828	58	3,127	33	5,360	9	3,578	6	4,414	4	7,639	165	24,946	△ 3	231
F 電気・ガス・熱供給・水道業	2	49	4	246	3	434	3	1,234	0	0	0	0	12	1,963		
G 情報通信業	13	129	10	554	3	399	2	684	3	2,113	0	0	31	3,879		
H 運輸業	37	470	19	1,089	10	1,635	2	667	1	750	0	0	69	4,611		
I 卸売業、小売業	31	329	26	1,416	27	4,909	1	333	1	882	0	0	86	7,869		
J 金融業、保険業	12	181	10	545	6	1,166	8	3,402	2	1,518	0	0	38	6,812		
K 不動産業、物品賃貸業	0	0	0	0	0	0	0	0	0	0	0	0	0	0		
L 学術研究、専門・技術サービス業	3	32	2	118	0	0	0	0	0	0	0	0	5	150		
M 宿泊業、飲食サービス業	1	2	3	179	0	0	0	0	0	0	0	0	4	181		
N 生活関連サービス業、娯楽業	9	99	3	166	1	117	0	0	0	0	0	0	13	382		
O 教育、学習支援業	15	227	4	186	6	1,296	4	1,578	2	1,472	1	1,685	32	6,444		
P 医療、福祉	22	276	19	957	11	1,634	5	1,991	1	711	0	0	58	5,569		
Q 複合サービス事業	2	30	0	0	8	1,190	2	722	1	507	1	1,161	14	3,610		
R サービス業	10	103	8	400	2	446	0	0	0	0	0	0	20	949		
S 公務	8	93	13	823	13	2,459	6	2,526	2	1,374	2	3,480	44	10,755		
第三次産業 計	165	2,020	121	6,679	90	15,685	33	13,137	13	9,327	4	6,326	426	53,174	0	△ 577
T 分類不能の産業	4	28	1	64	0	0	0	0	0	0	0	0	5	92	0	0
合 計	226	2,892	180	9,870	124	21,157	42	16,715	19	13,741	8	13,965	599	78,340	△ 3	△ 329
構 成 比	37.73%	3.69%	30.05%	12.60%	20.70%	27.01%	7.01%	21.34%	3.17%	17.54%	1.34%	17.83%	100.00%	100.00%		

第2図 産業別組織状況（組合数）



第3図 産業別組織状況（組合員数）



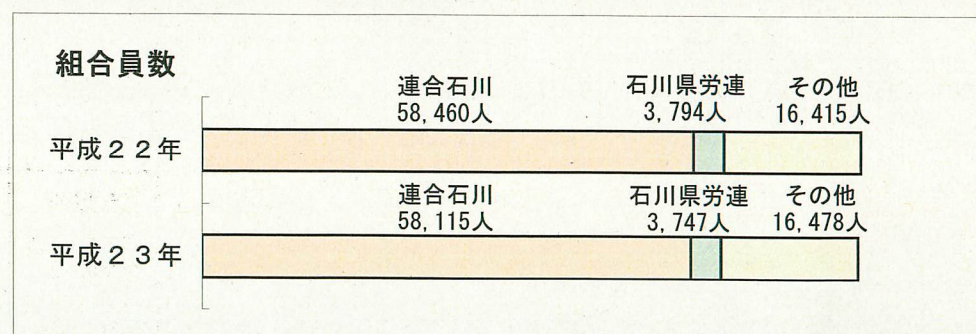
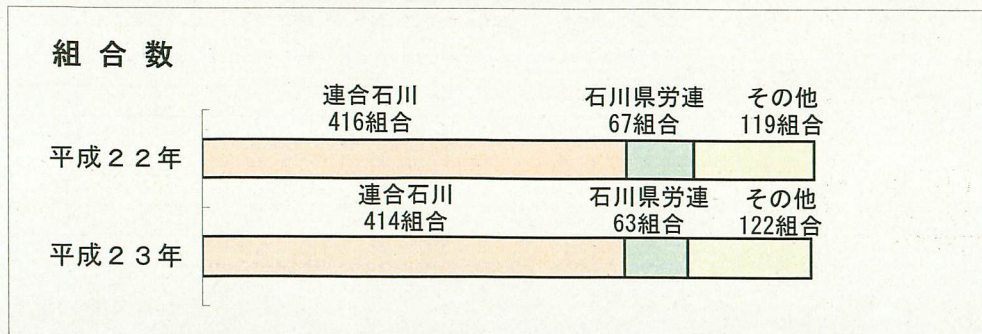


第5表 市町別連合・県労連等加入状況

上段は官公労組で内数

市 町	連合加盟		県労連加盟		その他		合 計		市 町	連合加盟		県労連加盟		その他		合 計									
	組合数	組合員数	組合数	組合員数	組合数	組合員数	組合数	組合員数		組合数	組合員数	組合数	組合員数	組合数	組合員数	組合数	組合員数								
金 沢 地 区	金沢市	18	8,587	10	821	1	4	29	9,412	七 尾 地 区	七尾市	6	1,604	2	111	0	0	8	1,715						
		195	25,745	45	2,647	92	13,511	332	41,903			16	2,757	5	283	5	636	26	3,676						
	白山市	9	2,146	0	0	0	0	9	2,146		羽咋市	5	664	0	0	0	0	5	664						
		41	5,883	3	425	9	1,136	53	7,444			12	1,449	1	30	1	122	14	1,601						
	かほく市	3	482	0	0	0	0	3	482		志賀町	0	0	0	0	0	0	0	0						
		10	1,725	0	0	0	0	10	1,725			4	1,838	0	0	0	0	4	1,838						
	野々市町	2	285	0	0	0	0	2	285		宝達志水町	1	216	0	0	0	0	1	216						
		25	2,155	0	0	4	81	29	2,236			5	303	0	0	0	0	5	303						
	津幡町	2	463	0	0	0	0	2	463		中能登町	0	0	0	0	0	0	0	0						
8		841	0	0	0	0	8	841	4	82		0	0	0	0	4	82								
内灘町	1	103	0	0	0	0	1	103	小計	12	2,484	2	111	0	0	14	2,595								
	1	103	0	0	0	0	1	103		41	6,429	6	313	6	758	53	7,500								
小計	35	12,066	10	821	1	4	46	12,891	輪 島 地 区	輪島市	4	893	0	0	0	0	4	893							
	280	36,452	48	3,072	105	14,728	433	54,252			7	1,004	1	18	0	0	8	1,022							
小松市	6	1,123	1	12	0	0	7	1,135		珠洲市	2	602	0	0	0	0	2	602							
	41	6,333	3	23	4	439	48	6,795			2	602	0	0	0	0	2	602							
加賀市	5	1,041	1	98	0	0	6	1,139		穴水町	0	0	0	0	0	0	0	0							
	19	2,842	3	205	2	187	24	3,234			1	9	0	0	1	104	2	113							
能美市	1	211	0	0	0	0	1	211	能登町	2	420	0	0	0	0	2	420								
	18	2,943	2	116	4	262	24	3,321		3	421	0	0	0	0	3	421								
川北町	0	0	0	0	0	0	0	0	小計	8	1,915	0	0	0	0	8	1,915								
	2	1,080	0	0	0	0	2	1,080		13	2,036	1	18	1	104	15	2,158								
小計	12	2,375	2	110	0	0	14	2,485	合 計	67	18,840	14	1,042	1	4	82	19,886								
	80	13,198	8	344	10	888	98	14,430	構成比	414	58,115	63	3,747	122	16,478	599	78,340								
										69.12%		74.18%		10.52%		4.78%		20.37%		21.03%		100%		100%	

第4図 連合石川、石川県労連等加盟状況



第6表 市町別・適用法規別組合数及び組合員数

市 町		労働組合法		特労法		地公労法		国公法		地公法		合計	
		組合数	組合員数	組合数	組合員数	組合数	組合員数	組合数	組合員数	組合数	組合員数	組合数	組合員数
金 沢 地 区	金沢市	302	32,496	2	232	2	541	15	1,568	11	7,066	332	41,903
	白山市	44	5,298	0	0	4	532	1	30	4	1,584	53	7,444
	かほく市	7	1,243	0	0	0	0	0	0	3	482	10	1,725
	野々市町	27	1,951	0	0	0	0	0	0	2	285	29	2,236
	津幡町	6	378	0	0	0	0	0	0	2	463	8	841
	内灘町	0	0	0	0	0	0	0	0	1	103	1	103
	小 計	386	41,366	2	232	6	1,073	16	1,598	23	9,983	433	54,252
小 松 地 区	小松市	41	5,660	0	0	2	46	2	71	3	1,018	48	6,795
	加賀市	18	2,095	1	98	2	253	0	0	3	788	24	3,234
	能美市	23	3,110	0	0	0	0	0	0	1	211	24	3,321
	川北町	2	1,080	0	0	0	0	0	0	0	0	2	1,080
	小 計	84	11,945	1	98	4	299	2	71	7	2,017	98	14,430
七 尾 地 区	七尾市	18	1,961	1	108	2	406	2	28	3	1,173	26	3,676
	羽咋市	9	937	0	0	2	159	0	0	3	505	14	1,601
	志賀町	4	1,838	0	0	0	0	0	0	0	0	4	1,838
	宝達志水町	4	87	0	0	0	0	0	0	1	216	5	303
	中能登町	4	82	0	0	0	0	0	0	0	0	4	82
	小 計	39	4,905	1	108	4	565	2	28	7	1,894	53	7,500
輪 島 地 区	輪島市	4	129	0	0	0	0	1	17	3	876	8	1,022
	珠洲市	0	0	0	0	0	0	0	0	2	602	2	602
	穴水町	2	113	0	0	0	0	0	0	0	0	2	113
	能登町	1	1	0	0	0	0	0	0	2	420	3	421
	小 計	7	243	0	0	0	0	1	17	7	1,898	15	2,158
合 計		516	58,459	4	438	14	1,937	21	1,714	44	15,792	599	78,340
構 成 比		86.14%	74.62%	0.67%	0.56%	2.34%	2.47%	3.51%	2.19%	7.35%	20.16%	100.00%	100.00%

第7表 市町別・規模別組合数及び組合員数

市 町		29人以下		30～99人		100～299人		300～499人		500～999人		1,000人以上		合 計	
		組合数	組合員数	組合数	組合員数	組合数	組合員数	組合数	組合員数	組合数	組合員数	組合数	組合員数	組合数	組合員数
金 沢 地 区	金沢市	137	1,650	104	5,688	57	9,645	19	7,830	9	6,604	6	10,486	332	41,903
	白山市	17	284	17	944	11	2,026	5	1,864	3	2,326	0	0	53	7,444
	かほく市	3	55	2	83	2	435	3	1,152	0	0	0	0	10	1,725
	野々市町	10	141	11	587	7	1,178	1	330	0	0	0	0	29	2,236
	津幡町	2	32	3	140	2	251	1	418	0	0	0	0	8	841
	内灘町	0	0	0	0	1	103	0	0	0	0	0	0	1	103
	小計	169	2,162	137	7,442	80	13,638	29	11,594	12	8,930	6	10,486	433	54,252
小 松 地 区	小松市	20	273	15	797	7	1,267	4	1,513	1	595	1	2,350	48	6,795
	加賀市	6	85	8	533	8	1,551	1	435	1	630	0	0	24	3,234
	能美市	9	81	7	356	5	939	1	408	2	1,537	0	0	24	3,321
	川北町	0	0	0	0	1	158	0	0	1	922	0	0	2	1,080
	小計	35	439	30	1,686	21	3,915	6	2,356	5	3,684	1	2,350	98	14,430
七 尾 地 区	七尾市	8	113	3	191	11	1,503	2	742	2	1,127	0	0	26	3,676
	羽咋市	2	23	5	222	6	916	1	440	0	0	0	0	14	1,601
	志賀町	0	0	1	88	1	219	1	402	0	0	1	1,129	4	1,838
	宝達志水町	3	45	1	42	1	216	0	0	0	0	0	0	5	303
	中能登町	3	37	1	45	0	0	0	0	0	0	0	0	4	82
	小計	16	218	11	588	19	2,854	4	1,584	2	1,127	1	1,129	53	7,500
輪 島 地 区	輪島市	4	63	1	83	2	429	1	447	0	0	0	0	8	1,022
	珠洲市	0	0	0	0	1	217	1	385	0	0	0	0	2	602
	穴水町	1	9	0	0	1	104	0	0	0	0	0	0	2	113
	能登町	1	1	1	71	0	0	1	349	0	0	0	0	3	421
	小計	6	73	2	154	4	750	3	1,181	0	0	0	0	15	2,158
合 計		226	2,892	180	9,870	124	21,157	42	16,715	19	13,741	8	13,965	599	78,340

## 平成23年労働組合推定組織率について

全国推定組織率：・・・%（対前年差・・・P）※ 全国組合員数：9,961,000人（対前年差△93,000人）  
※労働力調査が東日本大震災の影響により調査実施が困難となった岩手県、宮城県及び福島県を除いて雇用者数の結果を公表しているため表章していない。  
 石川県推定組織率：16.5%（対前年差△0.2P） 石川県組合員数：78,340人（対前年差△329人）

### （県内推定組織率 算出方法）

$$\text{推定組織率} = \frac{\text{組合員数}}{\text{推定常用雇用者数（※1）}} \times 100$$

#### ※1 推定常用雇用者数

$$\text{平成18年事業所企業統計 常用雇用者数} \times \frac{\text{平成23年 9月 労働力調査 雇用者数（全国）※}}{\text{平成18年10月 労働力調査 雇用者数（全国）}}$$

事業者・企業統計調査 5年毎の統計（県別データあり）

労働力調査：月単位の統計（県別データなし）

※東日本大震災の影響によりH23.3月分から8月分まで全国結果の掲載がないため、H23.9月の調査結果を利用

### （算出）

$$\text{推定組織率} = \frac{78,340 \text{（人）}}{474,279 \text{（人）}} \times 100 = 16.5\%$$

#### ※1 推定常用雇用者数

$$475,923 \text{（人）} \times \frac{5,483 \text{（万人）}}{5,502 \text{（万人）}} = 474,279 \text{（人）}$$