

# 石川県労働組合調査結果概要

平成26年版

(2014年)

## 目次

平成26年労働組合調査結果概要	1
統計表	
年別の組合数・組合員数及び推定組織率の推移(第1表、第1図)	3
新設・解散組合数及び組合員数(第2表)	3
産業別・地区別組合数及び組合員数(第3表)	4
産業別・規模別組合数及び組合員数(第4表)	5
産業別組織状況(組合数、組合員数)(第2、3図)	6
市町別連合・県労連等加盟状況(第5表、第4図)	7
市町別・適用法規別組合数及び組合員数(第6表)	8
市町別・規模別組合数及び組合員数(第7表)	9
平成26年労働組合推定組織率について	10

## 平成26年石川県労働組合調査結果概要

県内の労働組合の実態を把握するため、平成26年6月30日現在で、県下に組織する労働組合の実態について調査を実施した。

### 1 概況（第1表、第1図）

平成26年の労働組合数は614組合（対前年4組合の増）、組合員数は79,893人（対前年26人の減）で、推定組織率は15.7%となっている。

平成26年の推定組織率は、前年(15.8%)より0.1ポイントの減少となった。

### 2 新設・解散の状況（第2表）

新設組合は7組合、解散組合は3組合となっている。

### 3 産業別組織状況（第3表、第4表、第2図、第3図）

組合員数は、組合の新設等により、第2次産業で微増となった。

産業構造からみると、第1次産業は3組合、組合員数434人（対前年16人増）、第2次産業は165組合、組合員数25,317人（対前年564人増）、第3次産業は438組合、組合員数54,068人（対前年568人減）となっており、構成をみると、組合数では第1次産業0.49%、第2次産業26.87%、第3次産業71.34%、組合員数では第1次産業0.54%、第2次産業31.69%、第3次産業67.68%となっている。

次にこれらを産業分類別にみると、製造業（141組合、組合員数20,581人）の占める割合が最も高く、全組合数の22.96%、全組合員数の25.76%を占めている。

#### 4 連合・県労連等加盟状況（第5表、第4図）

連合石川は、全組合数の68.57%（421組合）、全組合員数の74.34%（59,391人）、石川県労連は、全組合数の10.42%（64組合）、全組合員数の4.45%（3,555人）を占めている。

##### （1）日本労働組合総連合会石川県連合会（連合石川）

連合石川に加盟している組合は421組合、組合員数59,391人で、これを民間労組と官公労組に分けると、民間労組は357組合、組合員数41,742人、官公労組は64組合、組合員数17,649人となっている。

##### （2）石川県労働組合総連合（石川県労連）

石川県労連に加盟している組合は64組合、組合員数3,555人で、これを民間労組と官公労組に分けると、民間労組は51組合、組合員数2,677人、官公労組は13組合、組合員数878人となっている。

##### （3）その他

上記いずれの団体にも属さない「その他」の組合は129組合、組合員数16,947人となっている。

#### 5 適用法規別組織状況（第6表）

民間労組（536組合、組合員数61,357人）が全組合数の87.30%、全組合員数の76.80%を占め、官公労組（78組合、18,536人）が全組合数の12.70%、全組合員数の23.20%となっている。

適用法規別の組織状況をみると、労働組合法適用のいわゆる民間労組は536組合（対前年5組合の増）、組合員数61,357人（対前年391人の増）、また、国家公務員法等が適用される官公労組は78組合（対前年1組合の減）、組合員数18,536人（対前年417人の減）となっている。

#### 6 地域別組織状況（第5表、第6表、第7表）

金沢地区に全組合数の72.64%、全組合員数の69.32%が集中している。



# 統計表

第1表 年別の組合数・組合員数及び推定組織率

単位：組合、人、%

年別	組合数	対前年増減	組合員数	対前年増減	推定組織率
昭和 50	861	—	108,897	—	31.6
51	854	△ 7	107,583	△ 1,314	33.1
52	858	4	107,112	△ 471	32.9
53	855	△ 3	106,107	△ 1,005	32.6
54	847	△ 8	105,421	△ 686	31.1
55	838	△ 9	104,509	△ 912	30.9
56	836	△ 2	103,487	△ 1,022	27.7
57	851	15	103,935	448	27.8
58	881	30	102,918	△ 1,017	27.5
59	870	△ 11	103,419	501	27.6
60	851	△ 19	101,122	△ 2,297	27.0
61	833	△ 18	99,987	△ 1,135	24.5
62	820	△ 13	99,411	△ 576	24.2
63	808	△ 12	98,528	△ 883	23.2
平成 元	801	△ 7	98,784	256	22.5
2	827	26	99,508	724	21.9
3	814	△ 13	100,944	1,436	22.6
4	803	△ 11	100,742	△ 202	22.2
5	802	△ 1	101,485	743	21.9
6	805	3	102,869	1,384	22.0
7	798	△ 7	102,004	△ 865	21.9
8	798	0	100,450	△ 1,554	19.8
9	782	△ 16	96,994	△ 3,456	18.9
10	766	△ 16	95,224	△ 1,770	18.7
11	763	△ 3	91,737	△ 3,487	18.2
12	761	△ 2	90,060	△ 1,677	17.7
13	749	△ 12	87,344	△ 2,716	17.8
14	736	△ 13	85,550	△ 1,794	17.4
15	709	△ 27	82,570	△ 2,980	16.8
16	699	△ 10	83,336	766	16.9
17	686	△ 13	83,020	△ 316	16.7
18	661	△ 25	80,578	△ 2,442	16.9
19	644	△ 17	79,298	△ 1,280	16.5
20	624	△ 20	79,567	269	16.5
21	621	△ 3	78,870	△ 697	16.7
22	602	△ 19	78,669	△ 201	16.7
23	599	△ 3	78,340	△ 329	16.5
24	598	△ 1	78,764	424	15.7
25	610	12	79,919	1,155	15.8
26	614	4	79,893	△ 26	15.7

※昭和60年までの推定組織率は直近の事業所統計調査の常用雇用者数で除している。

※昭和61年以降の推定組織率は直近の事業所統計調査(平成8年以降は事業所・企業統計調査、平成24年以降は経済センサス・基礎調査)常用雇用者数を労働力調査で補正した数値で除している。

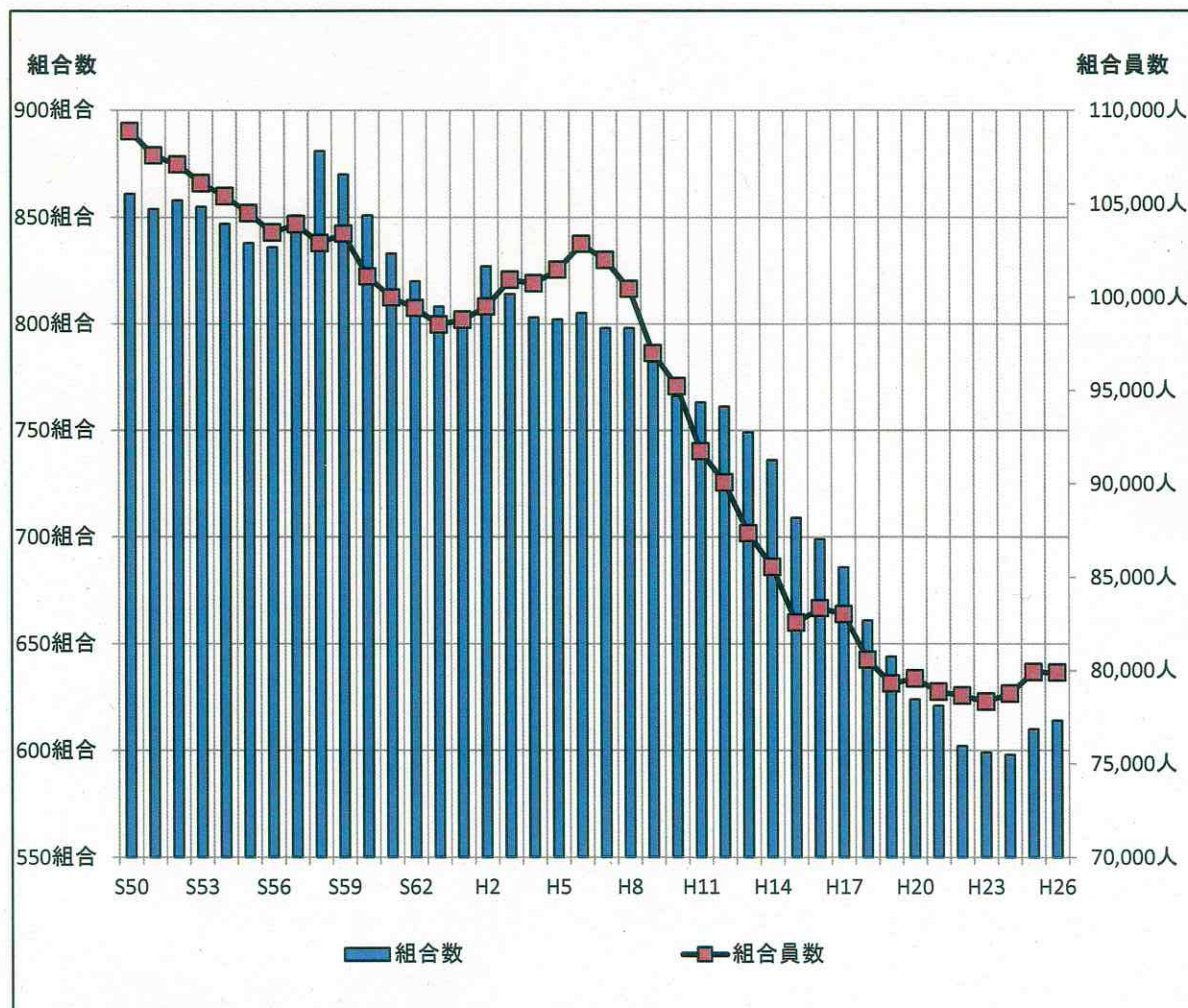
※平成24年の推定組織率は平成23年までと算出方法が異なるため、単純比較はできない。(説明はH24報告書参照)

第2表 新設・解散組合数及び組合員数

単位：組合、人

	新 設		解 散	
	組合数	組合員数	組合数	組合員数
民間	7	1,276	2	32
官公	0	0	1	53
計	7	1,276	3	85

第1図 組合数・組合員数の推移





第3表 産業別・地区別組合数及び組合員数

産 業	金沢地区		小松地区		七尾地区		輪島地区		合 計		比 率	
	組合数	組合員数	組合数	組合員数	組合数	組合員数	組合数	組合員数	組合数	組合員数	組合数	組合員数
A 農業、林業	2	15	0	0	0	0	0	0	2	15	0.33%	0.02%
B 漁業	1	419	0	0	0	0	0	0	1	419	0.16%	0.52%
第一次産業 計	3	434	0	0	0	0	0	0	3	434	0.49%	0.54%
C 鉱業、採石業、砂利採取業	0	0	0	0	0	0	0	0	0	0	0.00%	0.00%
D 建設業	22	4,614	0	0	2	122	0	0	24	4,736	3.91%	5.93%
E 製造業	70	8,396	54	10,020	16	2,116	1	49	141	20,581	22.96%	25.76%
第二次産業 計	92	13,010	54	10,020	18	2,238	1	49	165	25,317	26.87%	31.69%
F 電気・ガス・熱供給・水道業	5	1,035	4	212	3	712	0	0	12	1,959	1.95%	2.45%
G 情報通信業	33	4,394	0	0	0	0	0	0	33	4,394	5.37%	5.50%
H 運輸業	57	4,270	7	169	2	225	0	0	66	4,664	10.75%	5.84%
I 卸売業、小売業	86	8,009	8	622	8	1,355	0	0	102	9,986	16.61%	12.50%
J 金融業、保険業	31	5,673	2	168	2	262	0	0	35	6,103	5.70%	7.64%
K 不動産業、物品賃貸業	1	59	0	0	0	0	0	0	1	59	0.16%	0.07%
L 学術研究、専門・技術サービス業	6	137	0	0	0	0	0	0	6	137	0.98%	0.17%
M 宿泊業、飲食サービス業	4	179	0	0	0	0	0	0	4	179	0.65%	0.22%
N 生活関連サービス業、娯楽業	12	421	1	1	0	0	0	0	13	422	2.12%	0.53%
O 教育、学習支援業	20	4,017	5	790	4	526	2	340	31	5,673	5.05%	7.10%
P 医療、福祉	41	4,483	8	548	8	882	3	56	60	5,969	9.77%	7.47%
Q 複合サービス事業	8	1,871	3	777	3	742	1	128	15	3,518	2.44%	4.40%
R サービス業	16	1,149	2	8	2	13	0	0	20	1,170	3.26%	1.46%
S 公務	23	6,167	5	1,095	6	1,158	6	1,415	40	9,835	6.51%	12.31%
第三次産業 計	343	41,864	45	4,390	38	5,875	12	1,939	438	54,068	71.34%	67.68%
T 分類不能の産業	8	74	0	0	0	0	0	0	8	74	1.30%	0.09%
合 計	446	55,382	99	14,410	56	8,113	13	1,988	614	79,893	100.00%	100.00%

※各地区の範囲（以下の表で同じ）

金沢地区…金沢市、白山市、かほく市、野々市市、河北郡

小松地区…小松市、加賀市、能美市、能美郡

七尾地区…七尾市、羽咋市、羽咋郡、鹿島郡

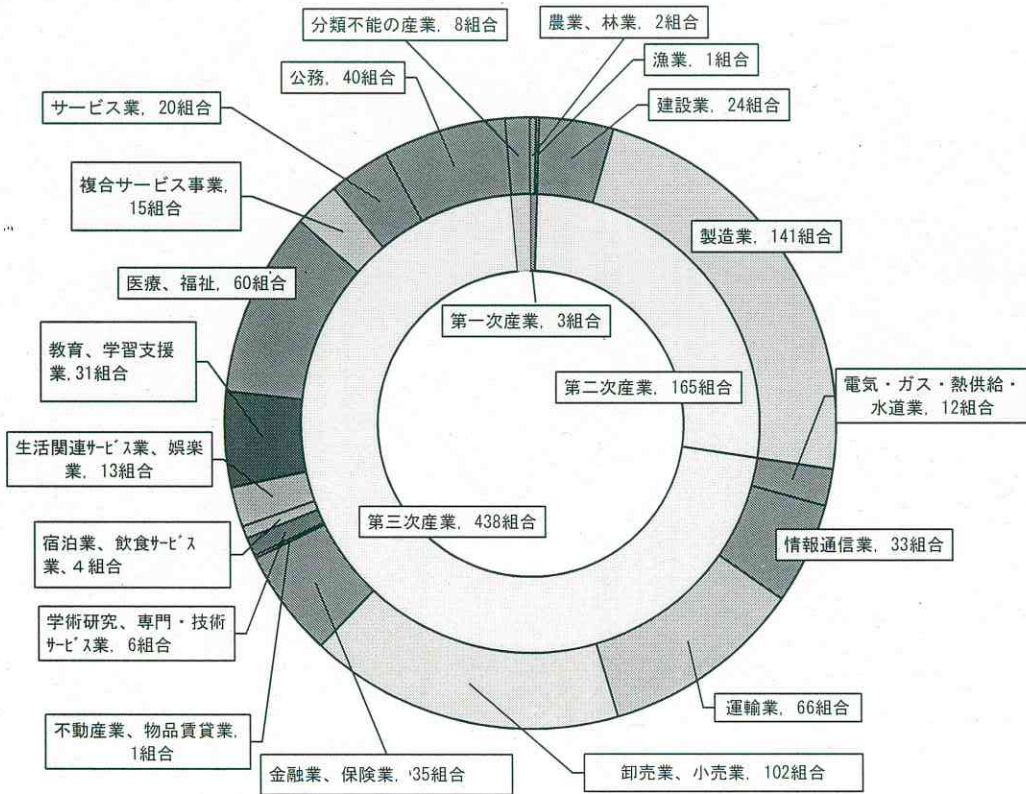
輪島地区…輪島市、珠洲市、鳳珠郡



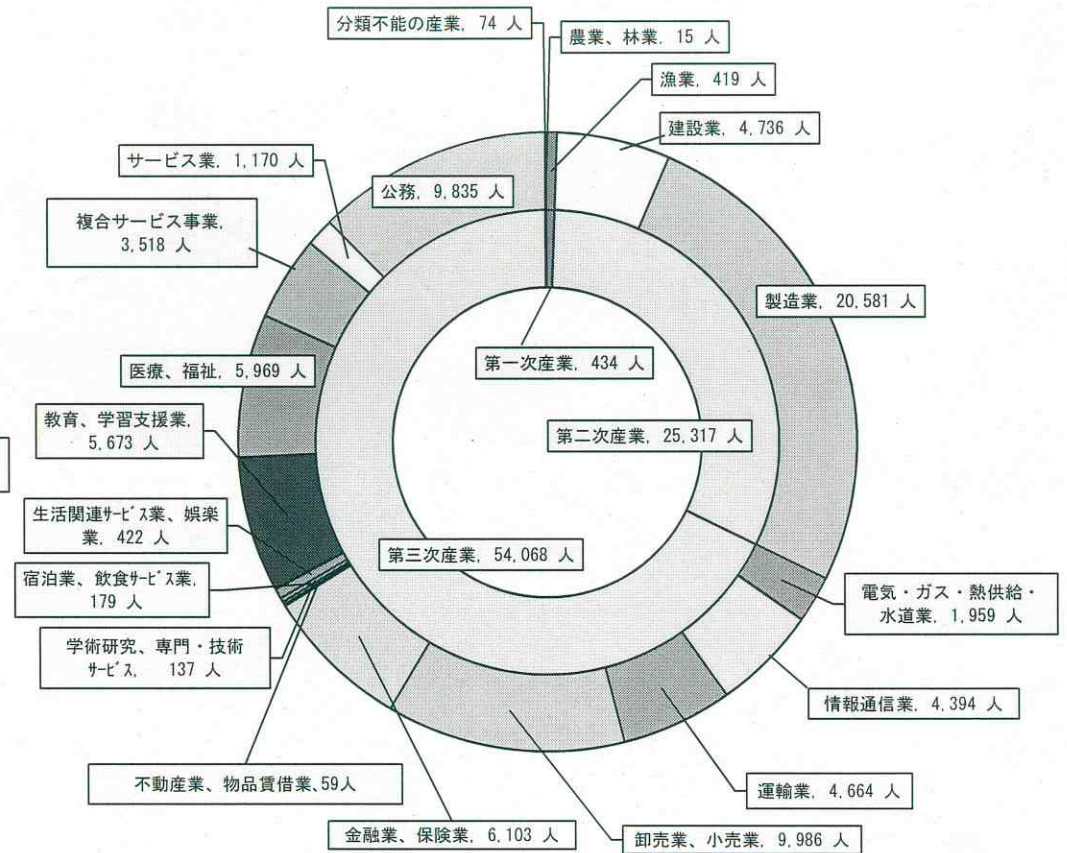
第4表 産業別・規模別組合数及び組合員数

産業	29人以下		30～99人		100～299人		300～499人		500～999人		1,000人以上		合計		対前年増減	
	組合数	組合員数	組合数	組合員数	組合数	組合員数	組合数	組合員数	組合数	組合員数	組合数	組合員数	組合数	組合員数	組合数	組合員数
A 農業、林業	2	15	0	0	0	0	0	0	0	0	0	0	2	15		
B 漁業	0	0	0	0	0	0	1	419	0	0	0	0	1	419		
第一次産業 計	2	15	0	0	0	0	1	419	0	0	0	0	3	434	0	16
C 鉱業	0	0	0	0	0	0	0	0	0	0	0	0	0	0		
D 建設業	9	125	7	338	6	1,056	0	0	1	750	1	2,467	24	4,736		
E 製造業	42	608	56	3,029	24	3,891	11	4,504	6	4,816	2	3,733	141	20,581		
第二次産業 計	51	733	63	3,367	30	4,947	11	4,504	7	5,566	3	6,200	165	25,317	1	564
F 電気・ガス・熱供給・水道業	2	45	4	231	3	443	3	1,240	0	0	0	0	12	1,959		
G 情報通信業	11	107	13	687	4	514	2	769	3	2,317	0	0	33	4,394		
H 運輸業	34	466	18	1,000	12	2,006	1	442	1	750	0	0	66	4,664		
I 卸売業、小売業	42	489	26	1,425	29	4,792	1	319	3	1,943	1	1,018	102	9,986		
J 金融業、保険業	12	182	8	481	7	1,447	6	2,517	2	1,476	0	0	35	6,103		
K 不動産業、物品賃貸業	0	0	1	59	0	0	0	0	0	0	0	0	1	59		
L 学術研究、専門・技術サービス業	4	27	2	110	0	0	0	0	0	0	0	0	6	137		
M 宿泊業、飲食サービス業	1	1	3	178	0	0	0	0	0	0	0	0	4	179		
N 生活関連サービス業、娯楽業	9	121	3	190	1	111	0	0	0	0	0	0	13	422		
O 教育、学習支援業	15	245	3	149	7	1,403	3	1,115	2	1,298	1	1,463	31	5,673		
P 医療、福祉	24	324	19	992	11	1,783	5	2,093	1	777	0	0	60	5,969		
Q 複合サービス事業	2	28	2	186	6	998	3	1,165	2	1,141	0	0	15	3,518		
R サービス業	9	103	7	376	4	691	0	0	0	0	0	0	20	1,170		
S 公務	8	96	10	645	12	2,243	6	2,411	2	1,259	2	3,181	40	9,835		
第三次産業 計	173	2,234	119	6,709	96	16,431	30	12,071	16	10,961	4	5,662	438	54,068	3	△ 568
T 分類不能の産業	8	74	0	0	0	0	0	0	0	0	0	0	8	74	0	△ 38
合計	234	3,056	182	10,076	126	21,378	42	16,994	23	16,527	7	11,862	614	79,893	4	△ 26
構成比	38.11%	3.83%	29.64%	12.61%	20.52%	26.76%	6.84%	21.27%	3.75%	20.69%	1.14%	14.85%	100.00%	100.00%		

第2図 産業別組織状況（組合数）



第3図 産業別組織状況（組合員数）





第5表 市町別連合・県労連等加入状況

上段は官公労組で内数

市 町	連合加盟		県労連加盟		その他		合 計		市 町	連合加盟		県労連加盟		その他		合 計			
	組合数	組合員数	組合数	組合員数	組合数	組合員数	組合数	組合員数		組合数	組合員数	組合数	組合員数	組合数	組合員数	組合数	組合員数		
金 沢 地 区	金沢市	20	8,221	10	655	0	0	30	8,876	七 尾 地 区	七尾市	5	1,508	2	127	0	0	7	1,635
		203	25,649	48	2,551	95	13,266	346	41,466			18	3,188	5	287	6	903	29	4,378
	白山市	9	2,061	0	0	0	0	9	2,061		羽咋市	4	521	0	0	0	0	4	521
		41	6,519	3	367	10	1,145	54	8,031			12	1,527	1	29	1	131	14	1,687
	かほく市	2	410	0	0	0	0	2	410		志賀町	0	0	0	0	0	0	0	0
		10	2,276	0	0	0	0	10	2,276			5	1,691	0	0	0	0	5	1,691
	野々市市	1	272	0	0	0	0	1	272		宝達志水町	1	205	0	0	0	0	1	205
		21	1,877	0	0	4	507	25	2,384			5	285	0	0	0	0	5	285
	津幡町	2	453	0	0	0	0	2	453		中能登町	0	0	0	0	0	0	0	0
9		1,071	0	0	0	0	9	1,071	3	72		0	0	0	0	3	72		
内灘町	1	101	0	0	0	0	1	101	小計	10	2,234	2	127	0	0	12	2,361		
	2	154	0	0	0	0	2	154		43	6,763	6	316	7	1,034	56	8,113		
小計	35	11,518	10	655	0	0	45	12,173	輪 島 地 区	輪島市	3	622	0	0	0	0	3	622	
	286	37,546	51	2,918	109	14,918	446	55,382			6	702	1	25	0	0	7	727	
小松市	6	1,034	0	0	1	9	7	1,043		珠洲市	3	607	0	0	0	0	3	607	
	41	6,441	1	11	7	615	49	7,067			3	607	0	0	0	0	3	607	
加賀市	4	919	1	96	0	0	5	1,015		穴水町	1	193	0	0	0	0	1	193	
	19	2,532	3	175	2	191	24	2,898			1	193	0	0	1	128	2	321	
能美市	1	189	0	0	0	0	1	189		能登町	1	333	0	0	0	0	1	333	
	18	3,123	2	110	3	61	23	3,294			1	333	0	0	0	0	1	333	
川北町	0	0	0	0	0	0	0	0		小計	8	1,755	0	0	0	0	8	1,755	
	3	1,151	0	0	0	0	3	1,151	11		1,835	1	25	1	128	13	1,988		
小計	11	2,142	1	96	1	9	13	2,247	合 計	64	17,649	13	878	1	9	78	18,536		
	81	13,247	6	296	12	867	99	14,410	構成比	68.57%	74.34%	10.42%	4.45%	21.01%	21.21%	100%	100%		

第4図 連合石川、石川県労連等加盟状況





第6表 市町別・適用法規別組合数及び組合員数

市 町	労働組合法		特労法		地公労法		国公法		地公法		合計		
	組合数	組合員数	組合数	組合員数	組合数	組合員数	組合数	組合員数	組合数	組合員数	組合数	組合員数	
金 沢 地 区	金沢市	316	32,590	2	204	3	803	14	1,386	11	6,483	346	41,466
	白山市	45	5,970	0	0	4	559	1	24	4	1,478	54	8,031
	かほく市	8	1,866	0	0	0	0	0	0	2	410	10	2,276
	野々市市	24	2,112	0	0	0	0	0	0	1	272	25	2,384
	津幡町	7	618	0	0	0	0	0	0	2	453	9	1,071
	内灘町	1	53	0	0	0	0	0	0	1	101	2	154
	小 計	401	43,209	2	204	7	1,362	15	1,410	21	9,197	446	55,382
小 松 地 区	小松市	42	6,024	0	0	2	37	2	59	3	947	49	7,067
	加賀市	19	1,883	1	96	2	267	0	0	2	652	24	2,898
	能美市	22	3,105	0	0	0	0	0	0	1	189	23	3,294
	川北町	3	1,151	0	0	0	0	0	0	0	0	3	1,151
	小 計	86	12,163	1	96	4	304	2	59	6	1,788	99	14,410
七 尾 地 区	七尾市	22	2,743	1	123	1	416	2	25	3	1,071	29	4,378
	羽咋市	10	1,166	0	0	2	158	0	0	2	363	14	1,687
	志賀町	5	1,691	0	0	0	0	0	0	0	0	5	1,691
	宝達志水町	4	80	0	0	0	0	0	0	1	205	5	285
	中能登町	3	72	0	0	0	0	0	0	0	0	3	72
	小 計	44	5,752	1	123	3	574	2	25	6	1,639	56	8,113
輪 島 地 区	輪島市	4	105	0	0	0	0	1	13	2	609	7	727
	珠洲市	0	0	0	0	0	0	0	0	3	607	3	607
	穴水町	1	128	0	0	0	0	0	0	1	193	2	321
	能登町	0	0	0	0	0	0	0	0	1	333	1	333
	小 計	5	233	0	0	0	0	1	13	7	1,742	13	1,988
合 計	536	61,357	4	423	14	2,240	20	1,507	40	14,366	614	79,893	
構 成 比	87.30%	76.80%	0.65%	0.53%	2.28%	2.80%	3.26%	1.89%	6.51%	17.98%	100.00%	100.00%	



第7表 市町別・規模別組合数及び組合員数

市 町	29人以下		30～99人		100～299人		300～499人		500～999人		1,000人以上		合 計		
	組合数	組合員数	組合数	組合員数	組合数	組合員数	組合数	組合員数	組合数	組合員数	組合数	組合員数	組合数	組合員数	
金 沢 地 区	金沢市	149	1,888	107	6,001	55	9,252	18	7,297	12	8,641	5	8,387	346	41,466
	白山市	16	236	18	1,027	12	2,013	4	1,600	3	2,137	1	1,018	54	8,031
	かほく市	3	58	1	35	3	671	2	917	1	595	0	0	10	2,276
	野々市市	8	105	10	476	5	905	2	898	0	0	0	0	25	2,384
	津幡町	3	59	1	49	4	559	1	404	0	0	0	0	9	1,071
	内灘町	0	0	1	53	1	101	0	0	0	0	0	0	2	154
	小計	179	2,346	138	7,641	80	13,501	27	11,116	16	11,373	6	9,405	446	55,382
小 松 地 区	小松市	18	235	17	930	8	1,463	4	1,402	1	580	1	2,457	49	7,067
	加賀市	9	129	5	360	8	1,524	2	885	0	0	0	0	24	2,898
	能美市	8	77	8	391	4	686	1	486	2	1,654	0	0	23	3,294
	川北町	0	0	0	0	2	276	0	0	1	875	0	0	3	1,151
	小計	35	441	30	1,681	22	3,949	7	2,773	4	3,109	1	2,457	99	14,410
七 尾 地 区	七尾市	8	86	5	289	11	1,714	3	1,189	2	1,100	0	0	29	4,378
	羽咋市	3	50	3	121	7	1,155	1	361	0	0	0	0	14	1,687
	志賀町	0	0	2	148	1	193	1	405	1	945	0	0	5	1,691
	宝達志水町	3	37	1	43	1	205	0	0	0	0	0	0	5	285
	中能登町	2	27	1	45	0	0	0	0	0	0	0	0	3	72
	小計	16	200	12	646	20	3,267	5	1,955	3	2,045	0	0	56	8,113
輪 島 地 区	輪島市	4	69	1	49	1	165	1	444	0	0	0	0	7	727
	珠洲市	0	0	1	59	1	175	1	373	0	0	0	0	3	607
	穴水町	0	0	0	0	2	321	0	0	0	0	0	0	2	321
	能登町	0	0	0	0	0	0	1	333	0	0	0	0	1	333
	小計	4	69	2	108	4	661	3	1,150	0	0	0	0	13	1,988
合 計	234	3,056	182	10,076	126	21,378	42	16,994	23	16,527	7	11,862	614	79,893	

## 平成26年労働組合推定組織率について

全国推定組織率： 17.5% (対前年差 Δ0.2P)	全国組合員数： 9,849,000人 (対前年差 Δ26,000人)
石川県推定組織率： 15.7% (対前年差 Δ0.1P)	石川県組合員数： 79,893人 (対前年差 Δ26人)

(県内推定組織率 算出方法)

$$\text{推定組織率} = \frac{\text{組合員数}}{\text{推定常用雇員数 (※1)}} \times 100$$

※1 推定常用雇員数

平成21年経済センサス基礎調査  
常用雇員数

$$\times \frac{\text{平成26年 6月 労働力調査 雇員数 (全国)}}{\text{平成21年 6月 労働力調査 雇員数 (全国)}}$$

経済センサス基礎調査：平成21年7月1日現在の統計 (県別データあり)

労働力調査：月単位 (月末現在調査) の統計 (県別データなし)

(算出)

$$\text{推定組織率} = \frac{79,893 \text{ (人)}}{508,491 \text{ (人)}} \times 100 = 15.7\%$$

※1 推定常用雇員数

496,451 (人)

5,617 (万人)

$$\times \frac{5,617 \text{ (万人)}}{5,484 \text{ (万人)}} = 508,491 \text{ (人)}$$