

石川県労働組合調査結果概要

平成25年版

(2013年)

目次

平成25年労働組合調査結果概要	1
統計表	
年別の組合数・組合員数及び推定組織率の推移（第1表、第1図）	3
新設・解散組合数及び組合員数（第2表）	3
産業別・地区別組合数及び組合員数（第3表）	4
産業別・規模別組合数及び組合員数（第4表）	5
産業別組織状況（組合数、組合員数）（第2、3図）	6
市町別連合・県労連等加盟状況（第5表、第4図）	7
市町別・適用法規別組合数及び組合員数（第6表）	8
市町別・規模別組合数及び組合員数（第7表）	9
平成25年労働組合推定組織率について	10

平成25年石川県労働組合調査結果概要

県内の労働組合の実態を把握するため、平成25年6月30日現在で、県下に組織する労働組合の実態について調査を実施した。

1 概況（第1表、第1図）

平成25年の労働組合数は610組合（対前年12組合の増）、組合員数は79,919人（対前年1,155人の増）で、推定組織率は15.8%となっている。

平成25年度の推定組織率は、前年(15.7%)より0.1ポイントの増加となった。

2 新設・解散の状況（第2表）

新設組合は25組合、解散組合は13組合となっている。

3 産業別組織状況（第3表、第4表、第2図、第3図）

組合数は、組合の新設等により第3次産業で微増となった。

産業構造からみると、第1次産業は3組合、組合員数418人（対前年292人増）、第2次産業は164組合、組合員数24,753人（対前年377人減）、第3次産業は435組合、組合員数54,636人（対前年1,233人増）となっており、構成をみると、組合数では第1次産業0.49%、第2次産業26.89%、第3次産業71.31%、組合員数では第1次産業0.52%、第2次産業30.97%、第3次産業68.36%となっている。

次にこれらを産業分類別にみると、製造業（140組合、組合員数20,553人）の占める割合が最も高く、全組合数の22.95%、全組合員数の25.72%を占めている。

4 連合・県労連等加盟状況（第5表、第4図）

連合石川は、全組合数の68.36%（417組合）、全組合員数の73.63%（58,844人）、石川県労連は、全組合数の10.49%（64組合）、全組合員数の4.48%（3,577人）を占めている。

（1）日本労働組合総連合会石川県連合会（連合石川）

連合石川に加盟している組合は417組合、組合員数58,844人で、これを民間労組と官公労組に分けると、民間労組は352組合、組合員数40,803人、官公労組は65組合、組合員数18,041人となっている。

（2）石川県労働組合総連合（石川県労連）

石川県労連に加盟している組合は64組合、組合員数3,577人で、これを民間労組と官公労組に分けると、民間労組は51組合、組合員数2,676人、官公労組は13組合、組合員数901人となっている。

（3）その他

上記いずれの団体にも属さない「その他」の組合は129組合、組合員数17,498人となっている。

5 適用法規別組織状況（第6表）

民間労組（531組合、組合員数60,966人）が全組合数の87.05%、全組合員数の76.28%を占め、官公労組（79組合、18,953人）が全組合数の12.95%、全組合員数の23.72%となっている。

適用法規別の組織状況をみると、労働組合法適用のいわゆる民間労組は531組合（対前年15組合の増）、組合員数60,966人（対前年1,707人の増）、また、国家公務員法等が適用される官公労組は79組合（対前年3組合の減）、組合員数18,953人（対前年552人の減）となっている。

6 地域別組織状況（第5表、第6表、第7表）

金沢地区に全組合数の72.62%、全組合員数の69.63%が集中している。

統計表

第1表 年別の組合数・組合員数及び推定組織率

単位：組合、人、%

年別	組合数	対前年増減	組合員数	対前年増減	推定組織率
昭和 50	861	—	108,897	—	31.6
51	854	△ 7	107,583	△ 1,314	33.1
52	858	4	107,112	△ 471	32.9
53	855	△ 3	106,107	△ 1,005	32.6
54	847	△ 8	105,421	△ 686	31.1
55	838	△ 9	104,509	△ 912	30.9
56	836	△ 2	103,487	△ 1,022	27.7
57	851	15	103,935	448	27.8
58	881	30	102,918	△ 1,017	27.5
59	870	△ 11	103,419	501	27.6
60	851	△ 19	101,122	△ 2,297	27.0
61	833	△ 18	99,987	△ 1,135	24.5
62	820	△ 13	99,411	△ 576	24.2
63	808	△ 12	98,528	△ 883	23.2
平成 元	801	△ 7	98,784	256	22.5
2	827	26	99,508	724	21.9
3	814	△ 13	100,944	1,436	22.6
4	803	△ 11	100,742	△ 202	22.2
5	802	△ 1	101,485	743	21.9
6	805	3	102,869	1,384	22.0
7	798	△ 7	102,004	△ 865	21.9
8	798	0	100,450	△ 1,554	19.8
9	782	△ 16	96,994	△ 3,456	18.9
10	766	△ 16	95,224	△ 1,770	18.7
11	763	△ 3	91,737	△ 3,487	18.2
12	761	△ 2	90,060	△ 1,677	17.7
13	749	△ 12	87,344	△ 2,716	17.8
14	736	△ 13	85,550	△ 1,794	17.4
15	709	△ 27	82,570	△ 2,980	16.8
16	699	△ 10	83,336	766	16.9
17	686	△ 13	83,020	△ 316	16.7
18	661	△ 25	80,578	△ 2,442	16.9
19	644	△ 17	79,298	△ 1,280	16.5
20	624	△ 20	79,567	269	16.5
21	621	△ 3	78,870	△ 697	16.7
22	602	△ 19	78,669	△ 201	16.7
23	599	△ 3	78,340	△ 329	16.5
24	598	△ 1	78,764	424	15.7
25	610	12	79,919	1,155	15.8

※昭和60年までの推定組織率は直近の事業所統計調査の常用雇用者数で除している。

※昭和61年以降の推定組織率は直近の事業所統計調査（平成8年以降は事業所・企業統計調査、平成24年以降は経済センサス・基礎調査）常用雇用者数を労働力調査で補正した数値で除している。

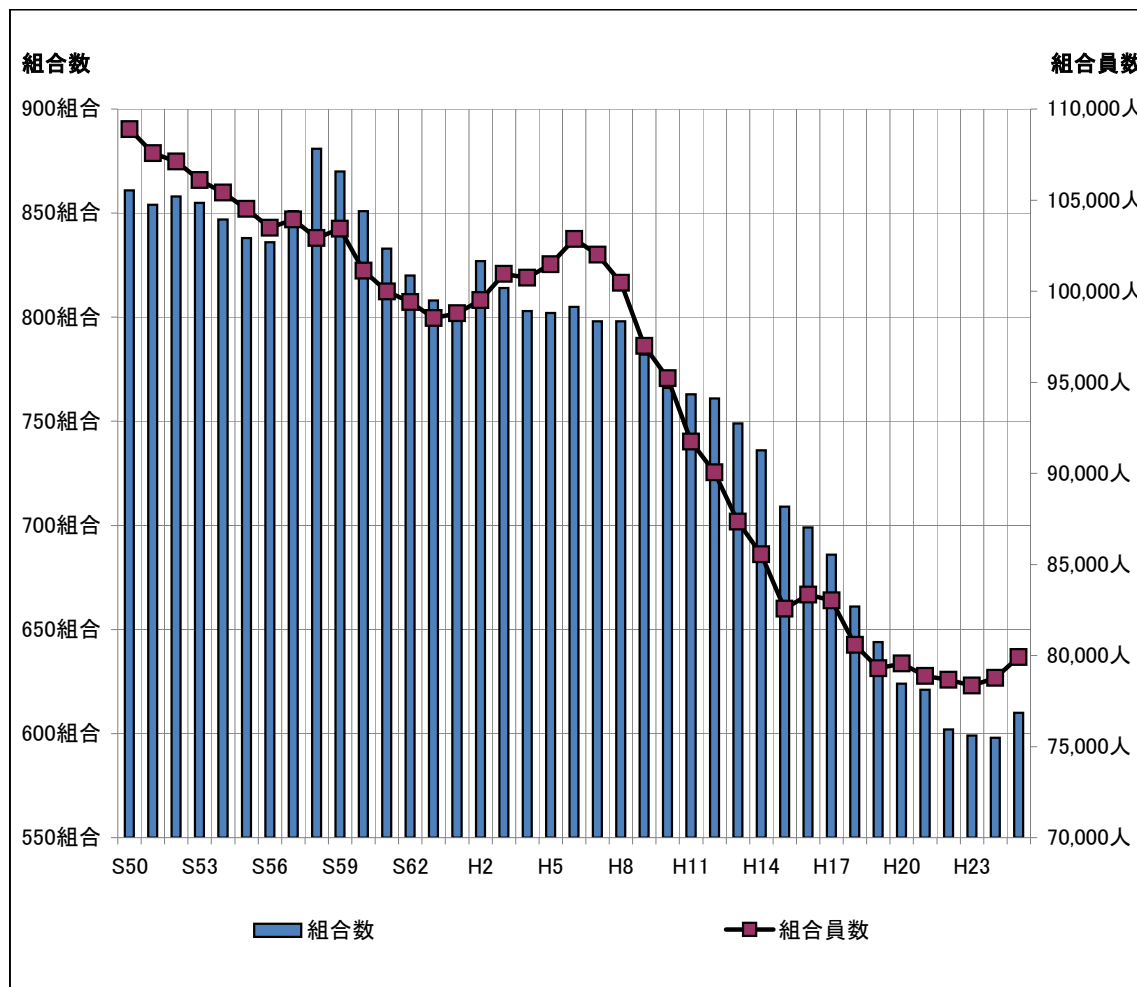
※平成24年の推定組織率は平成23年までと算出方法が異なるため、単純比較はできない。（説明はH24報告書参照）

第2表 新設・解散組合数及び組合員数

単位：組合、人

	新 設		解 散	
	組合数	組合員数	組合数	組合員数
民間	23	1,026	8	181
官公	2	499	5	279
計	25	1,525	13	460

第1図 組合数・組合員数の推移



第3表 産業別・地区別組合数及び組合員数

産 業	金沢地区		小松地区		七尾地区		輪島地区		合 計		比 率	
	組合数	組合員数	組合数	組合員数	組合数	組合員数	組合数	組合員数	組合数	組合員数	組合数	組合員数
A 農業、林業	2	19	0	0	0	0	0	0	2	19	0.33%	0.02%
B 漁業	1	399	0	0	0	0	0	0	1	399	0.16%	0.50%
第一次産業 計	3	418	0	0	0	0	0	0	3	418	0.49%	0.52%
C 鉱業、採石業、砂利採取業	0	0	0	0	0	0	0	0	0	0	0.00%	0.00%
D 建設業	22	4,092	0	0	2	108	0	0	24	4,200	3.93%	5.26%
E 製造業	70	8,061	54	10,355	15	2,085	1	52	140	20,553	22.95%	25.72%
第二次産業 計	92	12,153	54	10,355	17	2,193	1	52	164	24,753	26.89%	30.97%
F 電気・ガス・熱供給・水道業	5	1,043	4	217	3	725	0	0	12	1,985	1.97%	2.48%
G 情報通信業	32	4,049	0	0	0	0	0	0	32	4,049	5.25%	5.07%
H 運輸業	56	4,145	8	199	2	221	0	0	66	4,565	10.82%	5.71%
I 卸売業、小売業	87	8,111	8	630	6	492	0	0	101	9,233	16.56%	11.55%
J 金融業、保険業	31	6,940	2	211	2	293	0	0	35	7,444	5.74%	9.31%
K 不動産業、物品賃貸業	0	0	0	0	0	0	0	0	0	0	0.00%	0.00%
L 学術研究、専門・技術サービス業	6	153	0	0	0	0	0	0	6	153	0.98%	0.19%
M 宿泊業、飲食サービス業	4	179	0	0	0	0	0	0	4	179	0.66%	0.22%
N 生活関連サービス業、娯楽業	12	445	1	2	0	0	0	0	13	447	2.13%	0.56%
O 教育、学習支援業	20	4,188	5	821	4	581	2	368	31	5,958	5.08%	7.46%
P 医療、福祉	41	4,417	8	560	8	862	3	57	60	5,896	9.84%	7.38%
Q 複合サービス事業	8	2,003	3	790	3	755	1	106	15	3,654	2.46%	4.57%
R サービス業	15	1,038	2	10	2	13	0	0	19	1,061	3.11%	1.33%
S 公務	23	6,250	5	1,125	7	1,217	6	1,420	41	10,012	6.72%	12.53%
第三次産業 計	340	42,961	46	4,565	37	5,159	12	1,951	435	54,636	71.31%	68.36%
T 分類不能の産業	8	112	0	0	0	0	0	0	8	112	1.31%	0.14%
合 計	443	55,644	100	14,920	54	7,352	13	2,003	610	79,919	100.00%	100.00%

※各地区の範囲（以下の表で同じ）

金沢地区…金沢市、白山市、かほく市、野々市市、河北郡

小松地区…小松市、加賀市、能美市、能美郡

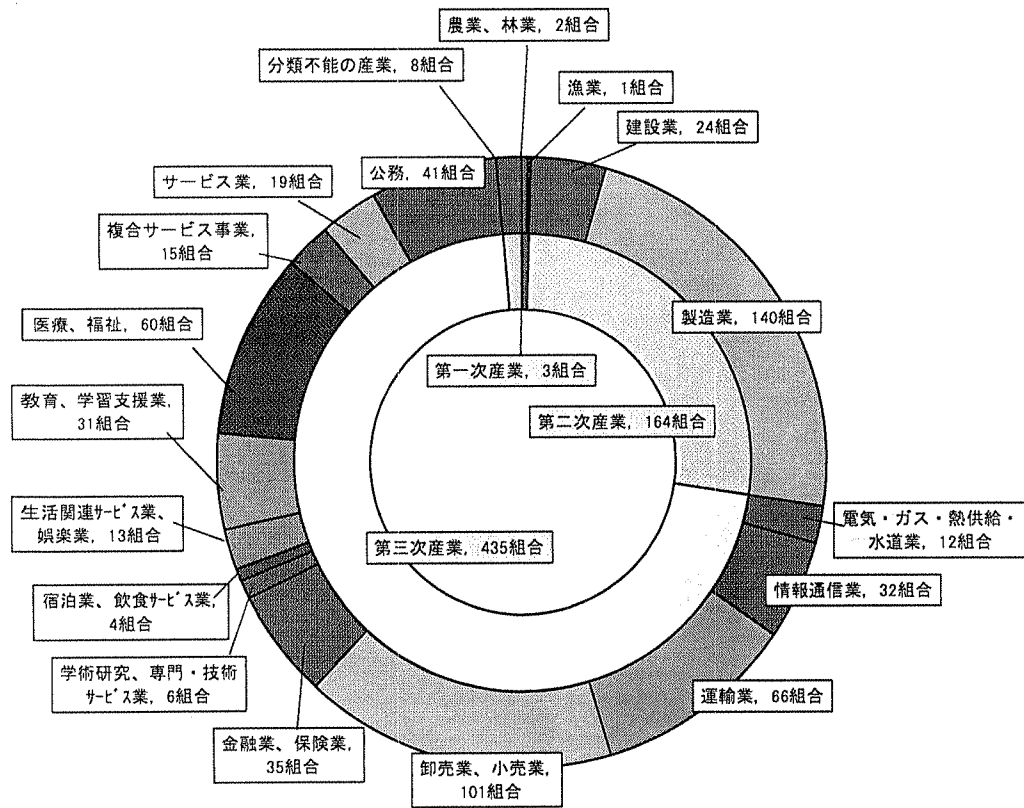
七尾地区…七尾市、羽咋市、羽咋郡、鹿島郡

輪島地区…輪島市、珠洲市、鳳珠郡

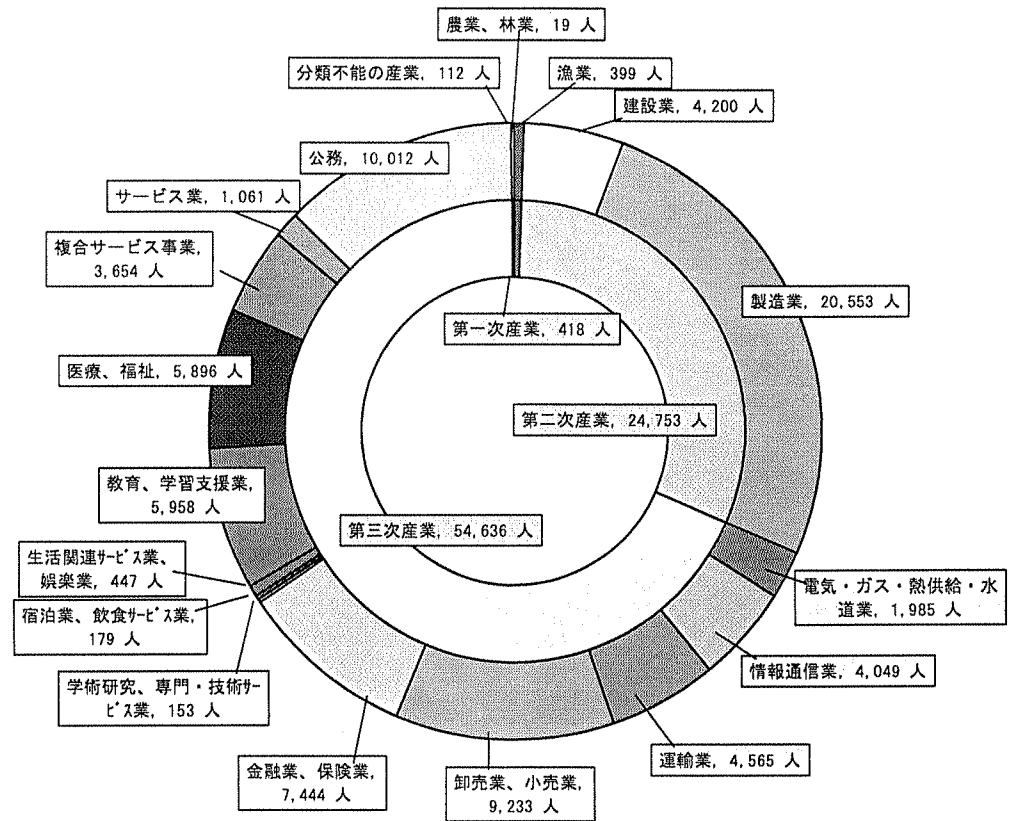
第4表 産業別・規模別組合数及び組合員数

産 業	29人以下		30～99人		100～299人		300～499人		500～999人		1,000人以上		合 計		対前年増減	
	組合数	組合員数	組合数	組合員数	組合数	組合員数	組合数	組合員数	組合数	組合員数	組合数	組合員数	組合数	組合員数	組合数	組合員数
A 農業、林業	2	19	0	0	0	0	0	0	0	0	0	0	2	19		
B 漁業	0	0	0	0	0	0	1	399	0	0	0	0	1	399		
第一次産業 計	2	19	0	0	0	0	1	399	0	0	0	0	3	418	0	292
C 鉱業	0	0	0	0	0	0	0	0	0	0	0	0	0	0		
D 建設業	8	84	9	382	6	1,069	0	0	0	0	1	2,665	24	4,200		
E 製造業	43	631	54	2,889	25	3,949	9	3,642	6	4,391	3	5,051	140	20,553		
第二次産業 計	51	715	63	3,271	31	5,018	9	3,642	6	4,391	4	7,716	164	24,753	△ 2	△ 377
F 電気・ガス・熱供給・水道業	2	49	4	231	3	450	3	1,255	0	0	0	0	12	1,985		
G 情報通信業	12	94	12	641	3	378	2	776	3	2,160	0	0	32	4,049		
H 運輸業	35	458	18	1,057	11	1,876	1	424	1	750	0	0	66	4,565		
I 卸売業、小売業	43	517	27	1,535	28	4,843	0	0	3	2,338	0	0	101	9,233		
J 金融業、保険業	13	198	6	331	8	1,634	5	2,185	2	1,542	1	1,554	35	7,444		
K 不動産業、物品賃貸業	0	0	0	0	0	0	0	0	0	0	0	0	0	0		
L 学術研究、専門・技術サービス業	4	33	2	120	0	0	0	0	0	0	0	0	6	153		
M 宿泊業、飲食サービス業	1	1	3	178	0	0	0	0	0	0	0	0	4	179		
N 生活関連サービス業、娯楽業	7	66	5	274	1	107	0	0	0	0	0	0	13	447		
O 教育、学習支援業	13	195	5	221	6	1,194	4	1,448	2	1,369	1	1,531	31	5,958		
P 医療、福祉	24	338	18	900	12	1,878	5	2,065	1	715	0	0	60	5,896		
Q 複合サービス事業	2	29	2	191	6	1,064	3	1,204	2	1,166	0	0	15	3,654		
R サービス業	9	105	7	388	3	568	0	0	0	0	0	0	19	1,061		
S 公務	8	107	12	794	11	2,122	6	2,451	2	1,325	2	3,213	41	10,012		
第三次産業 計	173	2,190	121	6,861	92	16,114	29	11,808	16	11,365	4	6,298	435	54,636	14	1233
T 分類不能の産業	7	48	1	64	0	0	0	0	0	0	0	0	8	112	0	7
合 計	233	2,972	185	10,196	123	21,132	39	15,849	22	15,756	8	14,014	610	79,919	12	1155
構 成 比	38.20%	3.72%	30.33%	12.76%	20.16%	26.44%	6.39%	19.83%	3.61%	19.71%	1.31%	17.54%	100.00%	100.00%		

第2図 産業別組織状況（組合数）



第3図 産業別組織状況（組合員数）

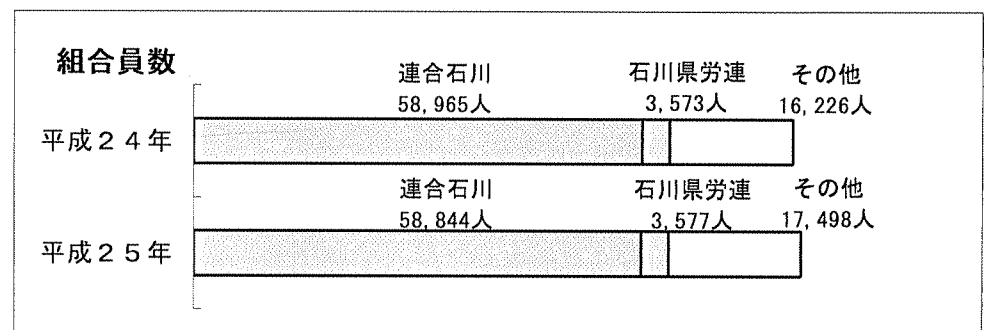
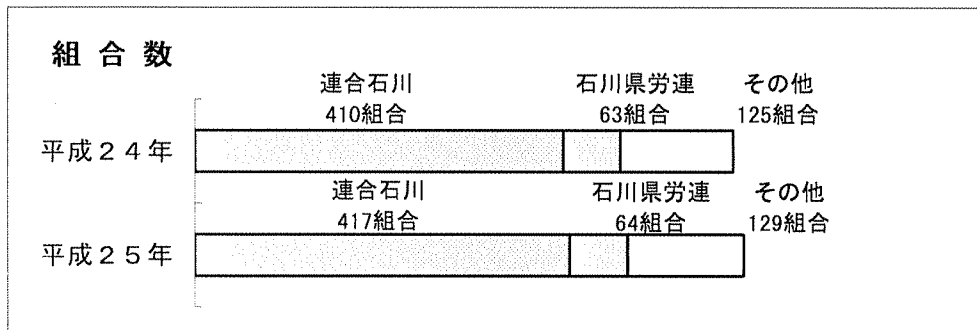


第5表 市町別連合・県労連等加入状況

上段は官公労組で内数

市 町	連合加盟		県労連加盟		その他		合 計		市 町	連合加盟		県労連加盟		その他		合 計			
	組合数	組合員数	組合数	組合員数	組合数	組合員数	組合数	組合員数		組合数	組合員数	組合数	組合員数	組合数	組合員数	組合数	組合員数		
金 沢 地 区	金沢市	20	8,363	10	679	0	0	30	9,042	七 尾 地 区	七尾市	5	1,520	2	117	0	0	7	1,637
		200	25,703	48	2,565	94	13,867	342	42,135			17	2,683	5	282	4	493	26	3,458
	白山市	9	2,113	0	0	0	0	9	2,113		羽咋市	5	605	0	0	0	0	5	605
		42	6,519	3	369	10	1,164	55	8,052			13	1,611	1	26	2	237	16	1,874
	かほく市	2	419	0	0	0	0	2	419		志賀町	0	0	0	0	0	0	0	0
		9	1,668	0	0	0	0	9	1,668			4	1,658	0	0	0	0	4	1,658
	野々市市	1	271	0	0	0	0	1	271		宝達志水町	1	208	0	0	0	0	1	208
		21	1,830	0	0	5	696	26	2,526			5	289	0	0	0	0	5	289
	津幡町	2	454	0	0	0	0	2	454		中能登町	0	0	0	0	0	0	0	0
9		1,110	0	0	0	0	9	1,110	3	73		0	0	0	0	3	73		
内灘町	1	97	0	0	0	0	1	97	小計	11	2,333	2	117	0	0	13	2,450		
	2	153	0	0	0	0	2	153		42	6,314	6	308	6	730	54	7,352		
小計	35	11,717	10	679	0	0	45	12,396	輪 島 地 区	輪島市	4	835	0	0	0	0	4	835	
	283	36,983	51	2,934	109	15,727	443	55,644			7	919	1	25	0	0	8	944	
小松市	6	1,066	0	0	1	11	7	1,077		珠洲市	3	622	0	0	0	0	3	622	
	41	6,616	1	9	7	493	49	7,118			3	622	0	0	0	0	3	622	
加賀市	4	941	1	105	0	0	5	1,046		穴水町	0	0	0	0	0	0	0	0	
	19	2,574	3	191	2	191	24	2,956			0	0	0	0	1	106	1	106	
能美市	1	196	0	0	0	0	1	196		能登町	1	331	0	0	0	0	1	331	
	18	3,011	2	110	4	251	24	3,372			1	331	0	0	0	0	1	331	
川北町	0	0	0	0	0	0	0	0		小計	8	1,788	0	0	0	0	8	1,788	
	3	1,474	0	0	0	0	3	1,474	11		1,872	1	25	1	106	13	2,003		
小計	11	2,203	1	105	1	11	13	2,319	合 計	65	18,041	13	901	1	11	79	18,953		
	81	13,675	6	310	13	935	100	14,920	構成比	68.36%	73.63%	10.49%	4.48%	21.15%	21.89%	100%	100%		

第4図 連合石川、石川県労連等加盟状況



第6表 市町別・適用法規別組合数及び組合員数

市 町		労働組合法		特労法		地公労法		国公法		地公法		合計	
		組合数	組合員数	組合数	組合員数	組合数	組合員数	組合数	組合員数	組合数	組合員数	組合数	組合員数
金 沢 地 区	金沢市	312	33,093	2	203	3	831	14	1,436	11	6,572	342	42,135
	白山市	46	5,939	0	0	4	550	1	28	4	1,535	55	8,052
	かほく市	7	1,249	0	0	0	0	0	0	2	419	9	1,668
	野々市市	25	2,255	0	0	0	0	0	0	1	271	26	2,526
	津幡町	7	656	0	0	0	0	0	0	2	454	9	1,110
	内灘町	1	56	0	0	0	0	0	0	1	97	2	153
	小 計	398	43,248	2	203	7	1,381	15	1,464	21	9,348	443	55,644
小 松 地 区	小松市	42	6,041	0	0	2	41	2	59	3	977	49	7,118
	加賀市	19	1,910	1	105	2	264	0	0	2	677	24	2,956
	能美市	23	3,176	0	0	0	0	0	0	1	196	24	3,372
	川北町	3	1,474	0	0	0	0	0	0	0	0	3	1,474
	小 計	87	12,601	1	105	4	305	2	59	6	1,850	100	14,920
七 尾 地 区	七尾市	19	1,821	1	114	1	407	2	26	3	1,090	26	3,458
	羽咋市	11	1,269	0	0	2	154	0	0	3	451	16	1,874
	志賀町	4	1,658	0	0	0	0	0	0	0	0	4	1,658
	宝達志水町	4	81	0	0	0	0	0	0	1	208	5	289
	中能登町	3	73	0	0	0	0	0	0	0	0	3	73
	小 計	41	4,902	1	114	3	561	2	26	7	1,749	54	7,352
輪 島 地 区	輪島市	4	109	0	0	0	0	1	16	3	819	8	944
	珠洲市	0	0	0	0	0	0	0	0	3	622	3	622
	穴水町	1	106	0	0	0	0	0	0	0	0	1	106
	能登町	0	0	0	0	0	0	0	0	1	331	1	331
	小 計	5	215	0	0	0	0	1	16	7	1,772	13	2,003
合 計		531	60,966	4	422	14	2,247	20	1,565	41	14,719	610	79,919
構 成 比		87.05%	76.28%	0.66%	0.53%	2.30%	2.81%	3.28%	1.96%	6.72%	18.42%	100.00%	100.00%

第7表 市町別・規模別組合数及び組合員数

市 町		29人以下		30～99人		100～299人		300～499人		500～999人		1,000人以上		合 計	
		組合数	組合員数	組合数	組合員数	組合数	組合員数	組合数	組合員数	組合数	組合員数	組合数	組合員数	組合数	組合員数
金 沢 地 区	金沢市	146	1,743	110	6,062	52	9,140	16	6,623	12	8,370	6	10,197	342	42,135
	白山市	16	250	19	1,110	12	1,983	4	1,584	4	3,125	0	0	55	8,052
	かほく市	3	57	1	35	3	673	2	903	0	0	0	0	9	1,668
	野々市市	9	117	10	565	5	946	2	898	0	0	0	0	26	2,526
	津幡町	3	56	1	41	4	600	1	413	0	0	0	0	9	1,110
	内灘町	0	0	2	153	0	0	0	0	0	0	0	0	2	153
	小計	177	2,223	143	7,966	76	13,342	25	10,421	16	11,495	6	10,197	443	55,644
小 松 地 区	小松市	19	260	17	936	7	1,277	4	1,427	1	599	1	2,619	49	7,118
	加賀市	9	133	4	276	9	1,611	1	422	1	514	0	0	24	2,956
	能美市	8	75	8	379	5	896	1	460	2	1,562	0	0	24	3,372
	川北町	0	0	0	0	2	276	0	0	0	0	1	1,198	3	1,474
	小計	36	468	29	1,591	23	4,060	6	2,309	4	2,675	2	3,817	100	14,920
七 尾 地 区	七尾市	8	93	4	203	10	1,365	3	1,196	1	601	0	0	26	3,458
	羽咋市	3	49	4	172	8	1,288	1	365	0	0	0	0	16	1,874
	志賀町	0	0	1	62	1	198	1	413	1	985	0	0	4	1,658
	宝達志水町	3	38	1	43	1	208	0	0	0	0	0	0	5	289
	中能登町	2	28	1	45	0	0	0	0	0	0	0	0	3	73
	小計	16	208	11	525	20	3,059	5	1,974	2	1,586	0	0	54	7,352
輪 島 地 区	輪島市	4	73	1	52	2	381	1	438	0	0	0	0	8	944
	珠洲市	0	0	1	62	1	184	1	376	0	0	0	0	3	622
	穴水町	0	0	0	0	1	106	0	0	0	0	0	0	1	106
	能登町	0	0	0	0	0	0	1	331	0	0	0	0	1	331
	小計	4	73	2	114	4	671	3	1,145	0	0	0	0	13	2,003
合 計		233	2,972	185	10,196	123	21,132	39	15,849	22	15,756	8	14,014	610	79,919

平成25年労働組合推定組織率について

全国推定組織率： 17.7% (対前年差 Δ0.2P)	全国組合員数： 9,875,000人 (対前年差 Δ17,000人)
石川県推定組織率： 15.8% (対前年差 +0.1P)	石川県組合員数： 79,919人 (対前年差 +1,155人)

(県内推定組織率 算出方法)

$$\text{推定組織率} = \frac{\text{組合員数}}{\text{推定常用雇用者数 (※1)}} \times 100$$

※1 推定常用雇用者数

平成21年経済センサス基礎調査
常用雇用者数

$$\times \frac{\text{平成25年 6月 労働力調査 雇用者数 (全国)}}{\text{平成21年 6月 労働力調査 雇用者数 (全国)}}$$

経済センサス基礎調査：平成21年7月1日現在の統計 (県別データあり)

労働力調査：月単位 (月末現在調査) の統計 (県別データなし)

(算出)

$$\text{推定組織率} = \frac{79,919 \text{ (人)}}{504,327 \text{ (人)}} \times 100 = 15.8\%$$

※1 推定常用雇用者数

496,451 (人)

$$\times \frac{5,571 \text{ (万人)}}{5,484 \text{ (万人)}} = 504,327 \text{ (人)}$$