

石川県労働組合調査結果概要

令和4年版

(2022年)

目次

利用上の注意	1
令和4年労働組合調査結果概要	2
統計表	
年別の組合数・組合員数及び推定組織率の推移(第1表、第1図)	5
新設・解散組合数及び組合員数(第2表)	5
産業別・地区別組合数及び組合員数(第3表)	6
産業別・規模別組合数及び組合員数(第4表)	7
産業別組織状況(組合数)(第2図)	8
産業別組織状況(組合員数)(第3図)	9
市町別連合・県労連等加盟状況(第5表、第4図)	10
市町別・適用法規別組合数及び組合員数(第6表)	11
市町別・規模別組合数及び組合員数(第7表)	12
令和4年労働組合推定組織率について	13

利用上の注意

- 1 「労働組合基礎調査」は、厚生労働省が、我が国におけるすべての労働組合を対象として、労働組合員数・加盟組織系統等を調査するもので、毎年6月30日現在で実施している。
本結果概要は、石川県分について県が独自に集計し公表するものであり、一部推計値等も含まれるため、厚生労働省が公表する数値とは若干相違することがある。
- 2 比率計算している箇所は、四捨五入しているため、内訳と合計が一致しないことがある。
- 3 結果概要中の略称は次のとおりである。
 - ・ 労組法：労働組合法
 - ・ 行労法：行政執行法人の労働関係に関する法律
 - ・ 地公労法：地方公営企業等の労働関係に関する法律
 - ・ 国公法：国家公務員法
 - ・ 地公法：地方公務員法
 - ・ 連合石川：日本労働組合総連合会石川県連合会
 - ・ 石川県労連・県労連：石川県労働組合総連合

令和4年石川県労働組合調査結果概要

県内の労働組合の実態を把握するため、令和4年6月30日現在で、県下に組織する労働組合の実態について調査を実施した。

1 概況（第1表、第1図）

令和4年の労働組合数は568組合（対前年5組合の減）、組合員数は81,734人（対前年351人の減）で、推定組織率は15.3%（※）となっている。

※ 令和4年の推定組織率は、前年（15.5%）と比較し0.2ポイントの減となっている。

2 新設・解散の状況（第2表）

新設組合は4組合、解散組合は10組合となっている。

3 産業別組織状況（第3表、第4表、第2図、第3図）

組合員数は、第3次産業、特に「運輸業、郵便業」で減少し、「卸売業、小売業」で増加している。

産業構造からみると、第1次産業は2組合、組合員数14人（対前年490人減）、第2次産業は150組合、組合員数25,389人（対前年251人増）、第3次産業は410組合、組合員数56,215人（対前年101人減）となっており、構成をみると、組合数では第1次産業0.35%、第2次産業26.41%、第3次産業72.36%、組合員数では第1次産業0.02%、第2次産業31.06%、第3次産業68.78%となっている。

次にこれらを産業分類別にみると、製造業（129組合、組合員数20,990人）の占める割合が最も高く、全組合数の22.71%、全組合員数の25.68%を占めている。

4 連合・県労連等加盟状況（第5表、第4図）

連合石川は、全組合数の71.83%（408組合）、全組合員数の77.86%（63,642人）、石川県労連は、全組合数の9.68%（55組合）、全組合員数の4.00%（3,271人）を占めている。

（1）日本労働組合総連合会石川県連合会（連合石川）

連合石川に加盟している組合は408組合、組合員数63,642人で、これを民間労組と官公労組に分けると、民間労組は347組合、組合員数48,055人、官公労組は61組合、組合員数15,587人となっている。

（2）石川県労働組合総連合（石川県労連）

石川県労連に加盟している組合は55組合、組合員数3,271人で、これを民間労組と官公労組に分けると、民間労組は46組合、組合員数2,928人、官公労組は9組合、組合員数343人となっている。

（3）その他

上記いずれの団体にも属さない「その他」の組合は105組合、組合員数14,821人となっている。

5 適用法規別組織状況（第6表）

民間労組（496組合、組合員数65,784人）が全組合数の87.32%、全組合員数の80.49%を占め、官公労組（72組合、15,950人）が全組合数の12.68%、全組合員数の19.51%となっている。

適用法規別の組織状況をみると、労働組合法適用のいわゆる民間労組は496組合（対前年増減無し）、組合員数65,784人（対前年423人の増）、また、国家公務員法等が適用される官公労組は72組合（対前年5組合の減）、組合員数15,950人（対前年774人の減）となっている。

6 地域別組織状況（第5表、第6表、第7表）

金沢地区に全組合数の72.01%、全組合員数の72.49%が集中している。

統計表

第1表 年別の組合数・組合員数及び推定組織率

(単位：組合、人、%)

年別	組合数	対前年増減	組合員数	対前年増減	推定組織率
昭和 54	847	△ 8	105,421	△ 686	31.1
55	838	△ 9	104,509	△ 912	30.9
56	836	△ 2	103,487	△ 1,022	27.7
57	851	15	103,935	448	27.8
58	881	30	102,918	△ 1,017	27.5
59	870	△ 11	103,419	501	27.6
60	851	△ 19	101,122	△ 2,297	27.0
61	833	△ 18	99,987	△ 1,135	24.5
62	820	△ 13	99,411	△ 576	24.2
63	808	△ 12	98,528	△ 883	23.2
平成 元	801	△ 7	98,784	256	22.5
2	827	26	99,508	724	21.9
3	814	△ 13	100,944	1,436	22.6
4	803	△ 11	100,742	△ 202	22.2
5	802	△ 1	101,485	743	21.9
6	805	3	102,869	1,384	22.0
7	798	△ 7	102,004	△ 865	21.9
8	798	0	100,450	△ 1,554	19.8
9	782	△ 16	96,994	△ 3,456	18.9
10	766	△ 16	95,224	△ 1,770	18.7
11	763	△ 3	91,737	△ 3,487	18.2
12	761	△ 2	90,060	△ 1,677	17.7
13	749	△ 12	87,344	△ 2,716	17.8
14	736	△ 13	85,550	△ 1,794	17.4
15	709	△ 27	82,570	△ 2,980	16.8
16	699	△ 10	83,336	766	16.9
17	686	△ 13	83,020	△ 316	16.7
18	661	△ 25	80,578	△ 2,442	16.9
19	644	△ 17	79,298	△ 1,280	16.5
20	624	△ 20	79,567	269	16.5
21	621	△ 3	78,870	△ 697	16.7
22	602	△ 19	78,669	△ 201	16.7
23	599	△ 3	78,340	△ 329	16.5
24	598	△ 1	78,764	424	15.7
25	610	12	79,919	1,155	15.8
26	614	4	79,893	1,155	15.7
27	609	△ 5	80,612	719	15.7
28	600	△ 9	81,626	1,014	15.7
29	594	△ 6	81,976	350	15.5
30	599	5	82,368	392	15.7
令和 元	598	△ 1	83,988	1,620	15.7
2	581	△ 17	81,215	△ 2,773	15.5
3	573	△ 8	82,085	870	15.5
4	567	△ 6	81,734	△ 351	15.3

※昭和60年までの推定組織率は直近の事業所統計調査の常用雇用者数で除している。

※昭和61年以降の推定組織率は直近の事業所統計調査(平成8年以降は事業所・企業統計調査、平成24年以降は経済センサス・基礎調査)常用雇用者数を労働力調査で補正した数値で除している。

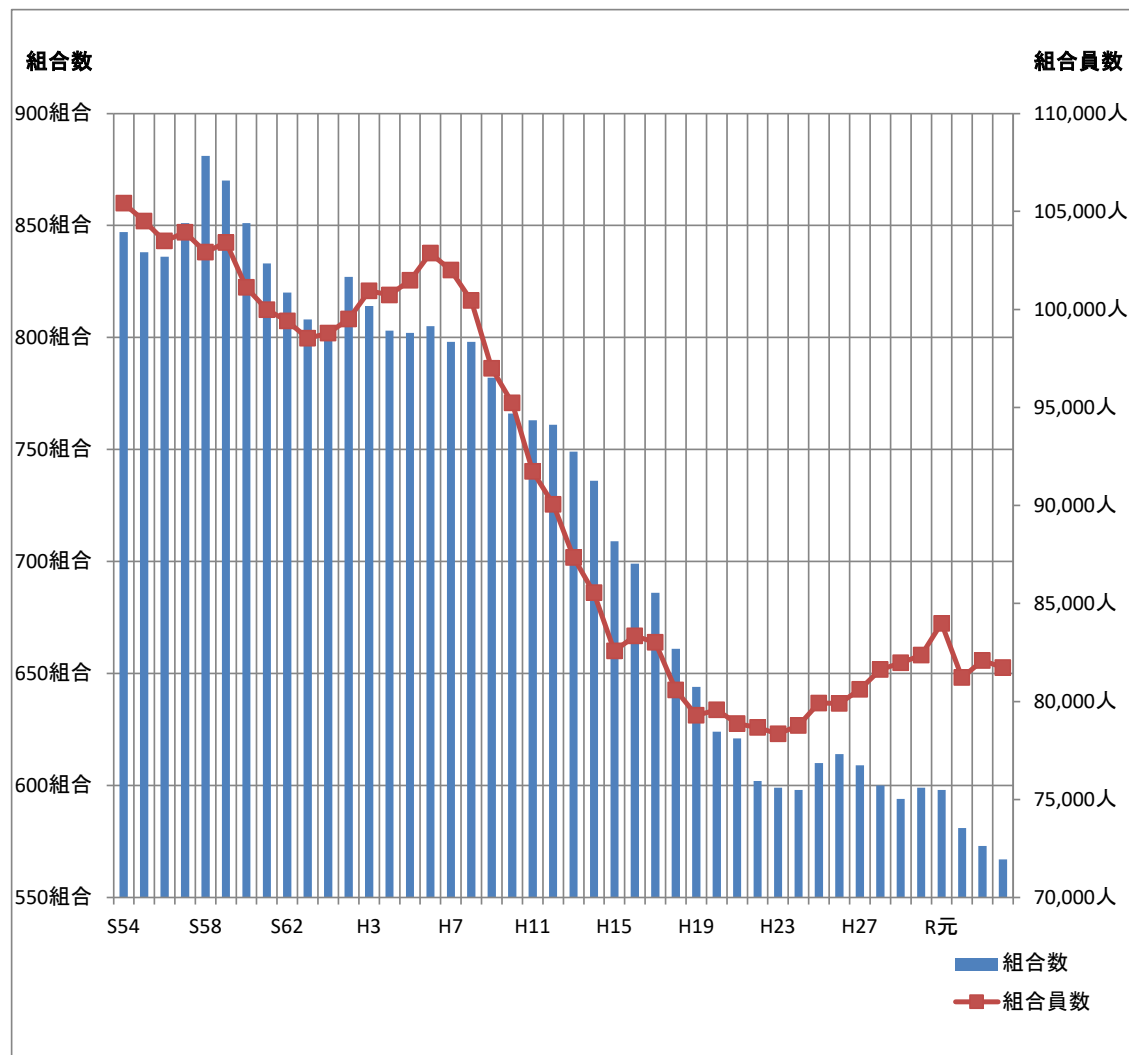
※平成24年の推定組織率は平成23年までと算出方法が異なるため、単純比較はできない。(説明はH24報告書参照)

第2表 新設・解散組合数及び組合員数

単位：組合、人

	新 設		解 散	
	組合数	組合員数	組合数	組合員数
民間	4	129	10	235
官公	0	0	0	0
計	4	129	10	235

第1図 組合数・組合員数の推移



第3表 産業別・地区別組合数及び組合員数

産 業	金沢地区		小松地区		七尾地区		輪島地区		合 計		比 率	
	組合数	組合員数	組合数	組合員数	組合数	組合員数	組合数	組合員数	組合数	組合員数	組合数	組合員数
A 農業、林業	2	14	0	0	0	0	0	0	2	14	0.35%	0.02%
B 漁業	0	0	0	0	0	0	0	0	0	0	0.00%	0.00%
第一次産業 計	2	14	0	0	0	0	0	0	2	14	0.35%	0.02%
C 鉱業、採石業、砂利採取業	0	0	0	0	0	0	0	0	0	0	0.00%	0.00%
D 建設業	19	4,250	1	18	1	131	0	0	21	4,399	3.70%	5.38%
E 製造業	61	8,651	52	10,329	15	1,982	1	28	129	20,990	22.71%	25.68%
第二次産業 計	80	12,901	53	10,347	16	2,113	1	28	150	25,389	26.41%	31.06%
F 電気・ガス・熱供給・水道業	6	980	4	178	3	697	0	0	13	1,855	2.29%	2.27%
G 情報通信業	22	3,335	1	53	0	0	0	0	23	3,388	4.05%	4.15%
H 運輸業、郵便業	51	5,079	5	136	2	213	0	0	58	5,428	10.21%	6.64%
I 卸売業、小売業	88	13,601	8	345	4	463	0	0	100	14,409	17.61%	17.63%
J 金融業、保険業	26	5,315	3	210	2	204	0	0	31	5,729	5.46%	7.01%
K 不動産業、物品賃貸業	2	45	1	48	0	0	0	0	3	93	0.53%	0.11%
L 学術研究、専門・技術サービス業	7	261	0	0	0	0	0	0	7	261	1.23%	0.32%
M 宿泊業、飲食サービス業	5	1,213	0	0	0	0	0	0	5	1,213	0.88%	1.48%
N 生活関連サービス業、娯楽業	8	155	0	0	0	0	0	0	8	155	1.41%	0.19%
O 教育、学習支援業	19	2,924	5	559	3	364	4	314	31	4,161	5.46%	5.09%
P 医療、福祉	44	4,624	7	656	7	873	2	42	60	6,195	10.56%	7.58%
Q 複合サービス事業	7	1,901	3	713	3	636	1	68	14	3,318	2.46%	4.06%
R サービス業	16	1,014	2	8	2	13	0	0	20	1,035	3.52%	1.27%
S 公務	21	5,775	4	907	6	945	7	1,348	38	8,975	6.69%	10.98%
第三次産業 計	322	46,222	43	3,813	32	4,408	14	1,772	411	56,215	72.36%	68.78%
T 分類不能の産業	5	116	0	0	0	0	0	0	5	116	0.88%	0.14%
合 計	409	59,253	96	14,160	48	6,521	15	1,800	568	81,734	100.00%	100.00%

※各地区の範囲（以降の表で同じ）

金沢地区…金沢市、白山市、かほく市、野々市市、津幡町、内灘町

小松地区…小松市、加賀市、能美市、川北町

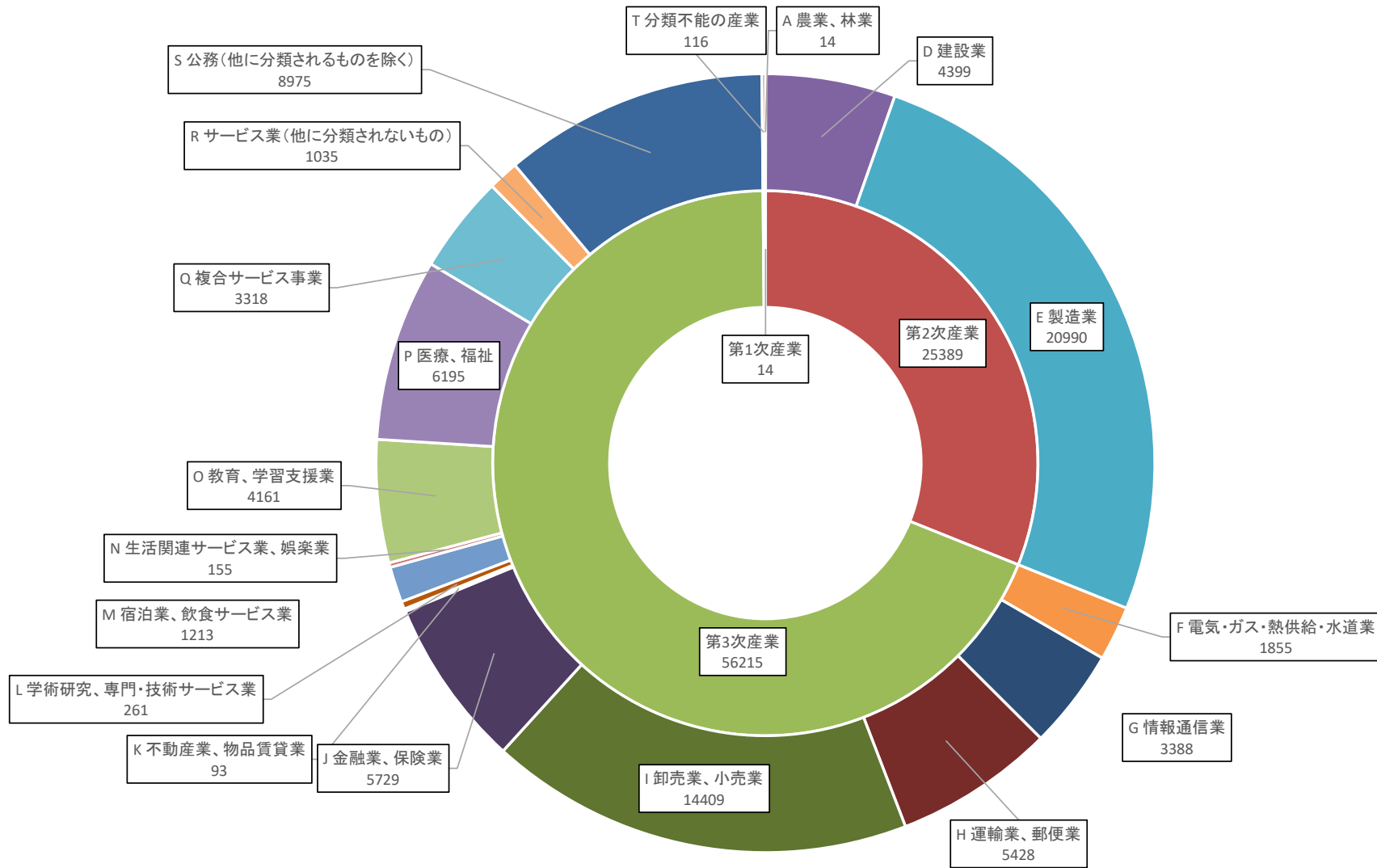
七尾地区…七尾市、羽咋市、志賀町、宝達志水町、中能登町

輪島地区…輪島市、珠洲市、穴水町、能登町

第4表 産業別・規模別組合数及び組合員数

産業	29人以下		30～99人		100～299人		300～499人		500～999人		1,000人以上		合計	
	組合数	組合員数	組合数	組合員数	組合数	組合員数	組合数	組合員数	組合数	組合員数	組合数	組合員数	組合数	組合員数
A 農業、林業	2	14	0	0	0	0	0	0	0	0	0	0	2	14
B 漁業	0	0	0	0	0	0	0	0	0	0	0	0	0	0
第一次産業計	2	14	0	0	0	0	0	0	0	0	0	0	2	14
C 鉱業	0	0	0	0	0	0	0	0	0	0	0	0	0	0
D 建設業	7	105	5	251	7	1,415	0	0	1	599	1	2,029	21	4,399
E 製造業	40	579	40	2,152	30	4,942	8	2,970	9	6,369	2	3,978	129	20,990
第二次産業計	47	684	45	2,403	37	6,357	8	2,970	10	6,968	3	6,007	150	25,389
F 電気・ガス・熱供給・水道業	4	72	2	128	5	750	2	905	0	0	0	0	13	1,855
G 情報通信業	6	44	10	516	4	623	2	893	0	0	1	1,312	23	3,388
H 運輸業、郵便業	22	301	20	1,222	13	2,191	1	337	2	1,377	0	0	58	5,428
I 卸売業、小売業	54	451	17	946	22	3,466	2	853	2	1,376	3	7,317	100	14,409
J 金融業、保険業	8	133	8	431	7	1,417	5	1,928	3	1,820	0	0	31	5,729
K 不動産業、物品賃貸業	2	45	1	48	0	0	0	0	0	0	0	0	3	93
L 学術研究、専門・技術サービス業	4	19	2	114	1	128	0	0	0	0	0	0	7	261
M 宿泊業、飲食サービス業	1	2	2	159	0	0	1	405	1	647	0	0	5	1,213
N 生活関連サービス業、娯楽業	6	69	2	86	0	0	0	0	0	0	0	0	8	155
O 教育、学習支援業	15	178	3	175	9	1,472	3	1,145	0	0	1	1,191	31	4,161
P 医療、福祉	25	343	17	839	11	1,715	6	2,526	1	772	0	0	60	6,195
Q 複合サービス事業	1	29	3	255	5	726	3	1,132	2	1,176	0	0	14	3,318
R サービス業	12	163	6	431	2	441	0	0	0	0	0	0	20	1,035
S 公務	7	76	9	507	13	2,429	6	2,208	1	580	2	3,175	38	8,975
第三次産業計	167	1,925	102	5,857	92	15,358	31	12,332	12	7,748	7	12,995	411	56,215
T 分類不能の産業	4	46	1	70	0	0	0	0	0	0	0	0	5	116
合計	220	2,669	148	8,330	129	21,715	39	15,302	22	14,716	10	19,002	568	81,734
構成比	38.73%	3.27%	26.06%	10.19%	22.71%	26.57%	6.87%	18.72%	3.87%	18.00%	1.76%	23.25%	100.00%	100.00%

第3図 産業別組織状況（組合員数）

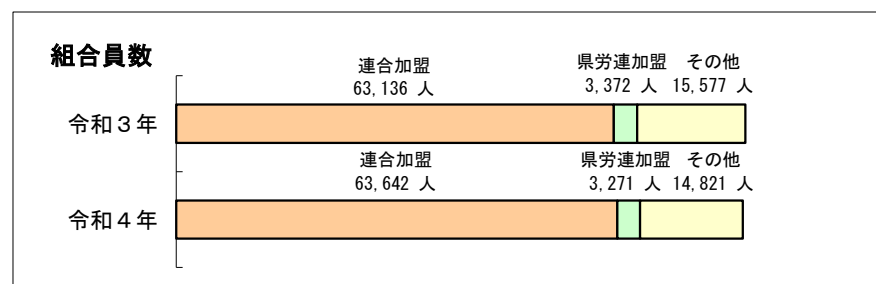
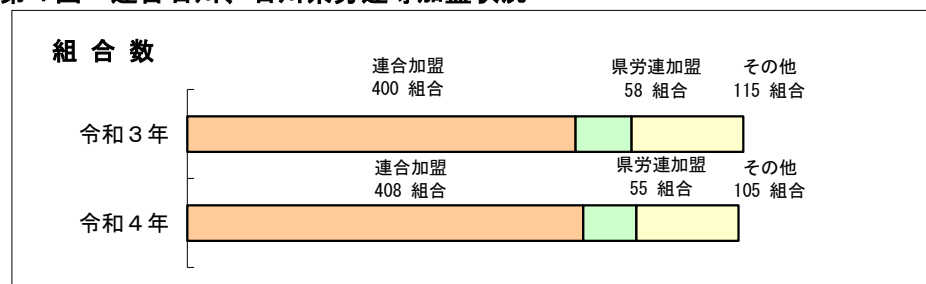


第5表 市町別連合・県労連等加入状況

※上段は官公労組で内数

市 町	連合石川加盟		県労連加盟		その他		合 計		市 町	連合石川加盟		県労連加盟		その他		合 計			
	組合数	組合員数	組合数	組合員数	組合数	組合員数	組合数	組合員数		組合数	組合員数	組合数	組合員数	組合数	組合員数	組合数	組合員数		
金 沢 地 区	金沢市	19	7,286	8	340	1	2	28	7,628	七 尾 地 区	七尾市	5	1,230	1	3	0	0	6	1,233
		204	27,331	41	2,334	71	11,141	316	40,806			18	2,906	5	296	3	293	26	3,495
	白山市	8	1,833	0	0	0	0	8	1,833		羽咋市	4	441	0	0	0	0	4	441
		40	8,390	3	352	11	1,637	54	10,379			10	974	1	36	1	94	12	1,104
	かほく市	2	428	0	0	0	0	2	428		志賀町	0	0	0	0	0	0	0	0
		9	4,032	0	0	0	0	9	4,032			3	1,455	0	0	0	0	3	1,455
	野々市市	1	297	0	0	0	0	1	297		宝達志水町	1	182	0	0	0	0	1	182
		18	2,608	0	0	3	59	21	2,667			5	276	0	0	0	0	5	276
	津幡町	1	331	0	0	0	0	1	331		中能登町	0	0	0	0	0	0	0	0
	6	747	0	0	1	509	7	1,256		2	191	0	0	0	0	2	191		
内灘町	1	113	0	0	0	0	1	113	小計	10	1,853	1	3	0	0	11	1,856		
	2	113	0	0	0	0	2	113		38	5,802	6	332	4	387	48	6,521		
小計	32	10,288	8	340	1	2	41	10,630	輪 島 地 区	輪島市	4	713	0	0	0	0	4	713	
	279	43,221	44	2,686	86	13,346	409	59,253			7	837	1	21	0	0	8	858	
小 松 地 区	小松市	5	784	0	0	1	18	6		802	珠洲市	3	505	0	0	0	0	3	505
		41	6,476	1	13	7	609	49		7,098		3	505	0	0	0	0	3	505
	加賀市	4	948	0	0	0	0	4		948	穴水町	1	89	0	0	0	0	1	89
		18	2,658	1	116	2	146	21		2,920		2	103	0	0	1	68	3	171
	能美市	1	141	0	0	0	0	1		141	能登町	1	266	0	0	0	0	1	266
		16	2,969	2	103	5	265	23	3,337		1	266	0	0	0	0	1	266	
川北町	0	0	0	0	0	0	0	0	小計	9	1,573	0	0	0	0	9	1,573		
	3	805	0	0	0	0	3	805		13	1,711	1	21	1	68	15	1,800		
小計	10	1,873	0	0	1	18	11	1,891	合 計	61	15,587	9	343	2	20	72	15,950		
	78	12,908	4	232	14	1,020	96	14,160	構 成 比	408	63,642	55	3,271	105	14,821	568	81,734		
										71.83%	77.86%	9.68%	4.00%	18.49%	18.13%	100%	100%		

第4図 連合石川、石川県労連等加盟状況



第6表 市町別・適用法規別組合数及び組合員数

市 町	労組法		行労法		地公労法		国公法		地公法		合計		
	組合数	組合員数	組合数	組合員数	組合数	組合員数	組合数	組合員数	組合数	組合員数	組合数	組合員数	
金沢地区	金沢市	288	33,178	1	2	3	636	13	1,158	11	5,832	316	40,806
	白山市	46	8,546	0	0	2	61	1	25	5	1,747	54	10,379
	かほく市	7	3,604	0	0	0	0	0	0	2	428	9	4,032
	野々市市	20	2,370	0	0	0	0	0	0	1	297	21	2,667
	津幡町	6	925	0	0	0	0	0	0	1	331	7	1,256
	内灘町	1	0	0	0	0	0	0	0	1	113	2	113
	小 計	368	48,623	1	2	5	697	14	1,183	21	8,748	409	59,253
小松地区	小松市	43	6,296	0	0	1	18	1	36	4	748	49	7,098
	加賀市	17	1,972	0	0	1	12	0	0	3	936	21	2,920
	能美市	22	3,196	0	0	0	0	0	0	1	141	23	3,337
	川北町	3	805	0	0	0	0	0	0	0	0	3	805
	小 計	85	12,269	0	0	2	30	1	36	8	1,825	96	14,160
七尾地区	七尾市	20	2,262	0	0	0	0	2	22	4	1,211	26	3,495
	羽咋市	8	663	0	0	1	6	0	0	3	435	12	1,104
	志賀町	3	1,455	0	0	0	0	0	0	0	0	3	1,455
	宝達志水町	4	94	0	0	0	0	0	0	1	182	5	276
	中能登町	2	191	0	0	0	0	0	0	0	0	2	191
	小 計	37	4,665	0	0	1	6	2	22	8	1,828	48	6,521
輪島地区	輪島市	4	145	0	0	0	0	1	9	3	704	8	858
	珠洲市	0	0	0	0	0	0	0	0	3	505	3	505
	穴水町	2	82	0	0	0	0	0	0	1	89	3	171
	能登町	0	0	0	0	0	0	0	0	1	266	1	266
	小 計	6	227	0	0	0	0	1	9	8	1,564	15	1,800
合 計	496	65,784	1	2	8	733	18	1,250	45	13,965	568	81,734	
構 成 比	87.32%	80.49%	0.18%	0.00%	1.41%	0.90%	3.17%	1.53%	7.92%	17.09%	100.00%	100.00%	

第7表 市町別・規模別組合数及び組合員数

市 町	29人以下		30～99人		100～299人		300～499人		500～999人		1,000人以上		合 計		
	組合数	組合員数	組合数	組合員数	組合数	組合員数	組合数	組合員数	組合数	組合員数	組合数	組合員数	組合数	組合員数	
金沢地区	金沢市	132	1,551	88	4,982	61	10,500	19	7,654	9	5,987	7	10,132	316	40,806
	白山市	17	248	15	903	14	2,342	4	1,607	3	1,865	1	3,414	54	10,379
	かほく市	4	75	1	44	2	428	0	0	1	642	1	2,843	9	4,032
	野々市市	9	102	6	336	4	766	0	0	2	1,463	0	0	21	2,667
	津幡町	2	29	0	0	3	387	1	331	1	509	0	0	7	1,256
	内灘町	1	0	0	0	1	113	0	0	0	0	0	0	2	113
	小計	165	2,005	110	6,265	85	14,536	24	9,592	16	10,466	9	16,389	409	59,253
小松地区	小松市	20	274	14	650	10	1,828	3	1,054	1	679	1	2,613	49	7,098
	加賀市	7	47	3	139	8	1,267	2	794	1	673	0	0	21	2,920
	能美市	9	102	6	315	4	585	1	337	3	1,998	0	0	23	3,337
	川北町	0	0	0	0	2	430	1	375	0	0	0	0	3	805
	小計	36	423	23	1,104	24	4,110	7	2,560	5	3,350	1	2,613	96	14,160
七尾地区	七尾市	7	64	6	399	9	1,370	4	1,662	0	0	0	0	26	3,495
	羽咋市	3	35	4	217	4	550	1	302	0	0	0	0	12	1,104
	志賀町	0	0	0	0	1	143	1	412	1	900	0	0	3	1,455
	宝達志水町	3	30	1	64	1	182	0	0	0	0	0	0	5	276
	中能登町	1	19	0	0	1	172	0	0	0	0	0	0	2	191
	小計	14	148	11	680	16	2,417	6	2,376	1	900	0	0	48	6,521
輪島地区	輪島市	4	79	1	75	2	278	1	426	0	0	0	0	8	858
	珠洲市	0	0	1	49	1	108	1	348	0	0	0	0	3	505
	穴水町	1	14	2	157	0	0	0	0	0	0	0	0	3	171
	能登町	0	0	0	0	1	266	0	0	0	0	0	0	1	266
	小計	5	93	4	281	4	652	2	774	0	0	0	0	15	1,800
合 計	220	2,669	148	8,330	129	21,715	39	15,302	22	14,716	10	19,002	568	81,734	

令和4年労働組合推定組織率について

全国推定組織率： 16.5% (対前年差 △0.4P) 全国組合員数： 9,992,000人 (対前年差 △86,000人)

石川県推定組織率： 15.3% (対前年差 △0.2P) 石川県組合員数： 81,734人 (対前年差 △351人)

(県内推定組織率 算出方法)

$$\text{推定組織率} = \frac{\text{組合員数}}{\text{推定常用雇用者数 (※1)}} \times 100$$

$$\begin{aligned} & \text{※1 推定常用雇用者数} \\ & \text{平成26年経済センサス基礎調査} \\ & \text{常用雇用者数} \times \frac{\text{令和4年6月労働力調査雇用者数 (全国)}}{\text{平成26年6月労働力調査雇用者数 (全国)}} \end{aligned}$$

経済センサス基礎調査：平成26年6月1日現在の統計 (県別データあり)

労働力調査：月単位 (月末現在調査) の統計 (県別データなし)

(算出)

$$\text{推定組織率} = \frac{81,734 \text{ (人)}}{535,691 \text{ (人)}} \times 100 = 15.3\%$$

$$\begin{aligned} & \text{※1 推定常用雇用者数} \\ & 497,516 \text{ (人)} \times \frac{6,048 \text{ (万人)}}{5,617 \text{ (万人)}} = 535,691 \text{ (人)} \end{aligned}$$