

石川県労働組合調査結果概要

令和2年版

(2020年)

目次

| | |
|--------------------------------|----|
| 令和2年労働組合調査結果概要 | 1 |
| 統計表 | |
| 年別の組合数・組合員数及び推定組織率の推移(第1表、第1図) | 3 |
| 新設・解散組合数及び組合員数(第2表) | 3 |
| 産業別・地区別組合数及び組合員数(第3表) | 4 |
| 産業別・規模別組合数及び組合員数(第4表) | 5 |
| 産業別組織状況(組合数、組合員数)(第2、3図) | 6 |
| 市町別連合・県労連等加盟状況(第5表、第4図) | 7 |
| 市町別・適用法規別組合数及び組合員数(第6表) | 8 |
| 市町別・規模別組合数及び組合員数(第7表) | 9 |
| 令和2年労働組合推定組織率について | 10 |

令和2年石川県労働組合調査結果概要

県内の労働組合の実態を把握するため、令和2年6月30日現在で、県下に組織する労働組合の実態について調査を実施した。

1 概況（第1表、第1図）

令和2年の労働組合数は581組合（対前年17組合の減）、組合員数は81,215人（対前年2,773人の減）で、推定組織率は15.5%となっている。

令和2年の推定組織率は、前年(15.7%)から0.2ポイントの減となっている。

2 新設・解散の状況（第2表）

新設組合は2組合、解散組合は17組合となっている。

3 産業別組織状況（第3表、第4表、第2図、第3図）

組合員数は、第3次産業、特に「卸売業、小売業」で減少している。

産業構造からみると、第1次産業は3組合、組合員数502人(対前年31人減)、第2次産業は153組合、組合員数25,178人(対前年245人減)、第3次産業は419組合、組合員数55,426人(対前年2,526人減)となっており、構成をみると、組合数では第1次産業0.52%、第2次産業26.33%、第3次産業72.12%、組合員数では第1次産業0.62%、第2次産業31.00%、第3次産業69.25%となっている。

次にこれらを産業分類別にみると、製造業(132組合、組合員数21,178人)の占める割合が最も高く、全組合数の22.72%、全組合員数の26.08%を占めている。

4 連合・県労連等加盟状況（第5表、第4図）

連合石川は、全組合数の70.22%（408組合）、全組合員数の76.37%（62,020人）、石川県労連は、全組合数の9.81%（57組合）、全組合員数の4.22%（3,430人）を占めている。

（1）日本労働組合総連合会石川県連合会（連合石川）

連合石川に加盟している組合は408組合、組合員数62,020人で、これを民間労組と官公労組に分けると、民間労組は345組合、組合員数45,833人、官公労組は63組合、組合員数16,187人となっている。

（2）石川県労働組合総連合（石川県労連）

石川県労連に加盟している組合は57組合、組合員数3,430人で、これを民間労組と官公労組に分けると、民間労組は44組合、組合員数2,649人、官公労組は13組合、組合員数781人となっている。

（3）その他

上記いずれの団体にも属さない「その他」の組合は116組合、組合員数15,765人となっている。

5 適用法規別組織状況（第6表）

民間労組（504組合、組合員数64,225人）が全組合数の86.75%、全組合員数の79.08%を占め、官公労組（77組合、16,990人）が全組合数の13.25%、全組合員数の20.92%となっている。

適用法規別の組織状況をみると、労働組合法適用のいわゆる民間労組は504組合（対前年18組合の減）、組合員数64,225人（対前年2,260人の減）、また、国家公務員法等が適用される官公労組は77組合（対前年1組合の増）、組合員数16,990人（対前年1,049人の減）となっている。

6 地域別組織状況（第5表、第6表、第7表）

金沢地区に全組合数の72.29%、全組合員数の71.46%が集中している。

統計表

第1表 年別の組合数・組合員数及び推定組織率

単位：組合、人、%

| 年別 | 組合数 | 対前年増減 | 組合員数 | 対前年増減 | 推定組織率 |
|-------|-----|-------|---------|---------|-------|
| 昭和 53 | 855 | △ 3 | 106,107 | △ 1,005 | 32.6 |
| 54 | 847 | △ 8 | 105,421 | △ 686 | 31.1 |
| 55 | 838 | △ 9 | 104,509 | △ 912 | 30.9 |
| 56 | 836 | △ 2 | 103,487 | △ 1,022 | 27.7 |
| 57 | 851 | 15 | 103,935 | 448 | 27.8 |
| 58 | 881 | 30 | 102,918 | △ 1,017 | 27.5 |
| 59 | 870 | △ 11 | 103,419 | 501 | 27.6 |
| 60 | 851 | △ 19 | 101,122 | △ 2,297 | 27.0 |
| 61 | 833 | △ 18 | 99,987 | △ 1,135 | 24.5 |
| 62 | 820 | △ 13 | 99,411 | △ 576 | 24.2 |
| 63 | 808 | △ 12 | 98,528 | △ 883 | 23.2 |
| 平成 元 | 801 | △ 7 | 98,784 | 256 | 22.5 |
| 2 | 827 | 26 | 99,508 | 724 | 21.9 |
| 3 | 814 | △ 13 | 100,944 | 1,436 | 22.6 |
| 4 | 803 | △ 11 | 100,742 | △ 202 | 22.2 |
| 5 | 802 | △ 1 | 101,485 | 743 | 21.9 |
| 6 | 805 | 3 | 102,869 | 1,384 | 22.0 |
| 7 | 798 | △ 7 | 102,004 | △ 865 | 21.9 |
| 8 | 798 | 0 | 100,450 | △ 1,554 | 19.8 |
| 9 | 782 | △ 16 | 96,994 | △ 3,456 | 18.9 |
| 10 | 766 | △ 16 | 95,224 | △ 1,770 | 18.7 |
| 11 | 763 | △ 3 | 91,737 | △ 3,487 | 18.2 |
| 12 | 761 | △ 2 | 90,060 | △ 1,677 | 17.7 |
| 13 | 749 | △ 12 | 87,344 | △ 2,716 | 17.8 |
| 14 | 736 | △ 13 | 85,550 | △ 1,794 | 17.4 |
| 15 | 709 | △ 27 | 82,570 | △ 2,980 | 16.8 |
| 16 | 699 | △ 10 | 83,336 | 766 | 16.9 |
| 17 | 686 | △ 13 | 83,020 | △ 316 | 16.7 |
| 18 | 661 | △ 25 | 80,578 | △ 2,442 | 16.9 |
| 19 | 644 | △ 17 | 79,298 | △ 1,280 | 16.5 |
| 20 | 624 | △ 20 | 79,567 | 269 | 16.5 |
| 21 | 621 | △ 3 | 78,870 | △ 697 | 16.7 |
| 22 | 602 | △ 19 | 78,669 | △ 201 | 16.7 |
| 23 | 599 | △ 3 | 78,340 | △ 329 | 16.5 |
| 24 | 598 | △ 1 | 78,764 | 424 | 15.7 |
| 25 | 610 | 12 | 79,919 | 1,155 | 15.8 |
| 26 | 614 | 4 | 79,893 | △ 26 | 15.7 |
| 27 | 609 | △ 5 | 80,612 | 719 | 15.7 |
| 28 | 600 | △ 9 | 81,626 | 1,014 | 15.7 |
| 29 | 594 | △ 6 | 81,976 | 350 | 15.5 |
| 30 | 599 | 5 | 82,368 | 392 | 15.7 |
| 令和 元 | 598 | △ 1 | 83,988 | 1,620 | 15.7 |
| 2 | 581 | △ 17 | 81,215 | △ 2,773 | 15.5 |

※昭和60年までの推定組織率は直近の事業所統計調査の常用雇用者数で除している。

※昭和61年以降の推定組織率は直近の事業所統計調査(平成8年以降は事業所・企業統計調査、平成24年以降は経済センサス・基礎調査)常用雇用者数を労働力調査で補正した数値で除している。

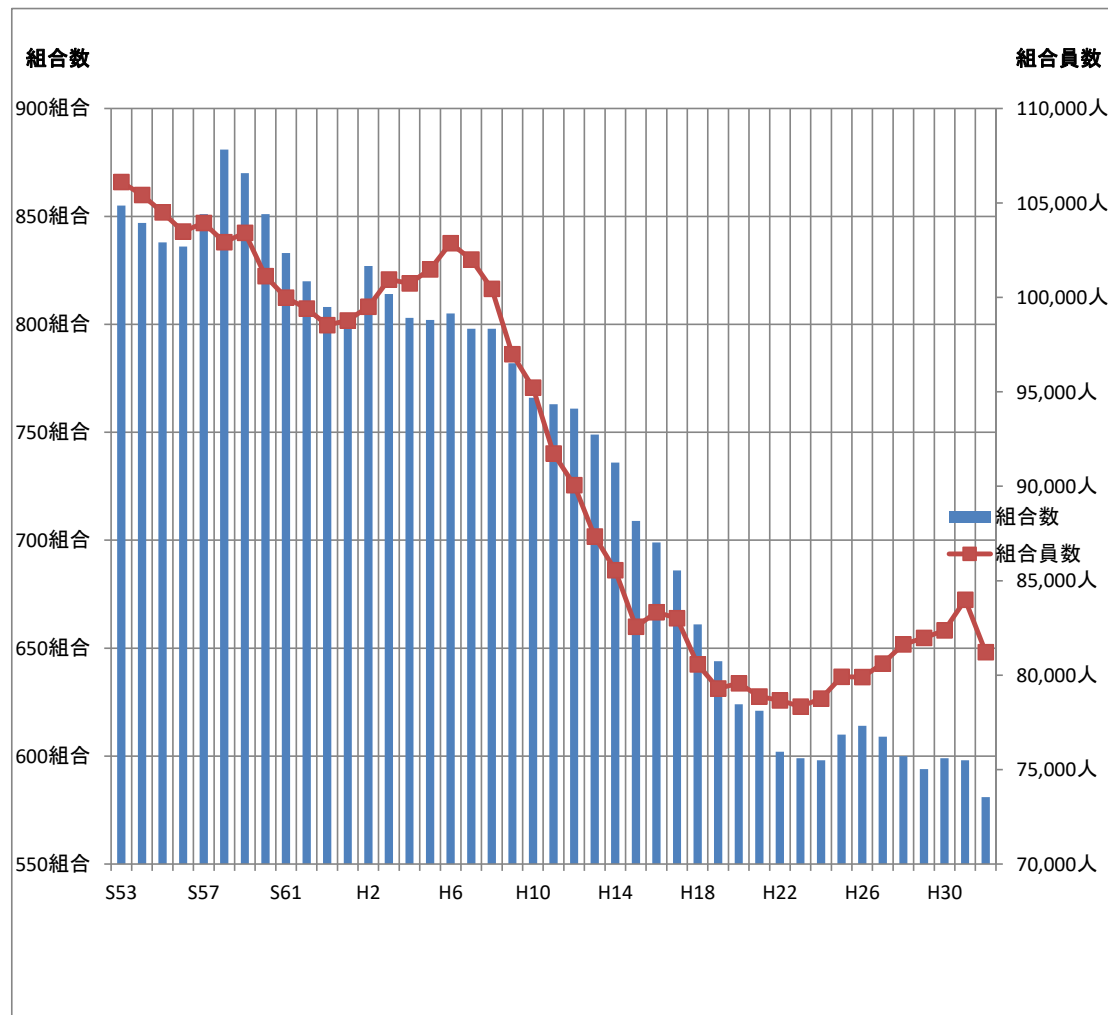
※平成24年の推定組織率は平成23年までと算出方法が異なるため、単純比較はできない。(説明はH24報告書参照)

第2表 新設・解散組合数及び組合員数

単位：組合、人

| | 新 設 | | 解 散 | |
|----|-----|------|-----|-------|
| | 組合数 | 組合員数 | 組合数 | 組合員数 |
| 民間 | 1 | 44 | 17 | 2,060 |
| 官公 | 1 | 4 | 0 | 0 |
| 計 | 2 | 48 | 17 | 2,060 |

第1図 組合数・組合員数の推移



第3表 産業別・地区別組合数及び組合員数

| 産 業 | 金沢地区 | | 小松地区 | | 七尾地区 | | 輪島地区 | | 合 計 | | 比 率 | |
|-------------------|------|--------|------|--------|------|-------|------|-------|-----|--------|---------|---------|
| | 組合数 | 組合員数 | 組合数 | 組合員数 | 組合数 | 組合員数 | 組合数 | 組合員数 | 組合数 | 組合員数 | 組合数 | 組合員数 |
| A 農業、林業 | 2 | 11 | 0 | 0 | 0 | 0 | 0 | 0 | 2 | 11 | 0.34% | 0.01% |
| B 漁業 | 1 | 491 | 0 | 0 | 0 | 0 | 0 | 0 | 1 | 491 | 0.17% | 0.60% |
| 第一次産業 計 | 3 | 502 | 0 | 0 | 0 | 0 | 0 | 0 | 3 | 502 | 0.52% | 0.62% |
| C 鉱業、採石業、砂利採取業 | 0 | 0 | 0 | 0 | 0 | 0 | 0 | 0 | 0 | 0 | 0.00% | 0.00% |
| D 建設業 | 20 | 3,981 | 1 | 19 | 0 | 0 | 0 | 0 | 21 | 4,000 | 3.61% | 4.93% |
| E 製造業 | 61 | 8,971 | 53 | 10,220 | 17 | 1,944 | 1 | 43 | 132 | 21,178 | 22.72% | 26.08% |
| 第二次産業 計 | 81 | 12,952 | 54 | 10,239 | 17 | 1,944 | 1 | 43 | 153 | 25,178 | 26.33% | 31.00% |
| F 電気・ガス・熱供給・水道業 | 5 | 933 | 4 | 178 | 3 | 727 | 0 | 0 | 12 | 1,838 | 2.07% | 2.26% |
| G 情報通信業 | 28 | 3,561 | 0 | 0 | 0 | 0 | 0 | 0 | 28 | 3,561 | 4.82% | 4.38% |
| H 運輸業 | 53 | 5,355 | 5 | 140 | 2 | 251 | 0 | 0 | 60 | 5,746 | 10.33% | 7.08% |
| I 卸売業、小売業 | 90 | 10,713 | 8 | 883 | 4 | 618 | 0 | 0 | 102 | 12,214 | 17.56% | 15.04% |
| J 金融業、保険業 | 25 | 5,582 | 3 | 158 | 2 | 200 | 0 | 0 | 30 | 5,940 | 5.16% | 7.31% |
| K 不動産業、物品賃貸業 | 2 | 66 | 0 | 0 | 0 | 0 | 0 | 0 | 2 | 66 | 0.34% | 0.08% |
| L 学術研究、専門・技術サービス業 | 7 | 150 | 0 | 0 | 0 | 0 | 0 | 0 | 7 | 150 | 1.20% | 0.18% |
| M 宿泊業、飲食サービス業 | 5 | 1,270 | 0 | 0 | 0 | 0 | 0 | 0 | 5 | 1,270 | 0.86% | 1.56% |
| N 生活関連サービス業、娯楽業 | 9 | 323 | 1 | 1 | 0 | 0 | 0 | 0 | 10 | 324 | 1.72% | 0.40% |
| O 教育、学習支援業 | 20 | 3,241 | 5 | 634 | 3 | 394 | 4 | 345 | 32 | 4,614 | 5.51% | 5.68% |
| P 医療、福祉 | 44 | 4,663 | 6 | 627 | 8 | 887 | 2 | 36 | 60 | 6,213 | 10.33% | 7.65% |
| Q 複合サービス事業 | 7 | 1,963 | 3 | 734 | 3 | 673 | 1 | 80 | 14 | 3,450 | 2.41% | 4.25% |
| R サービス業 | 16 | 969 | 2 | 7 | 2 | 13 | 0 | 0 | 20 | 989 | 3.44% | 1.22% |
| S 公務 | 20 | 5,739 | 4 | 944 | 6 | 970 | 7 | 1,398 | 37 | 9,051 | 6.37% | 11.14% |
| 第三次産業 計 | 331 | 44,528 | 41 | 4,306 | 33 | 4,733 | 14 | 1,859 | 419 | 55,426 | 72.12% | 68.25% |
| T 分類不能の産業 | 6 | 109 | 0 | 0 | 0 | 0 | 0 | 0 | 6 | 109 | 1.03% | 0.13% |
| 合 計 | 421 | 58,091 | 95 | 14,545 | 50 | 6,677 | 15 | 1,902 | 581 | 81,215 | 100.00% | 100.00% |

※各地区の範囲（以下の表で同じ）

金沢地区…金沢市、白山市、かほく市、津幡町、内灘町

小松地区…小松市、加賀市、能美市、川北町

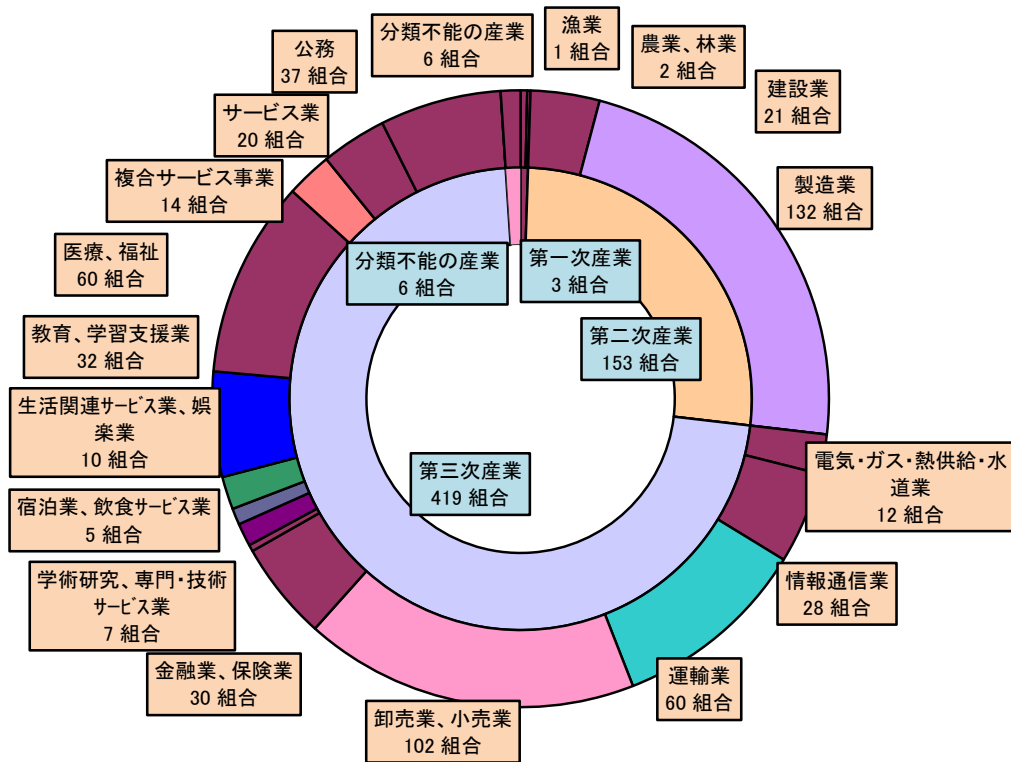
七尾地区…七尾市、羽咋市、志賀町、宝達志水町、中能登町

輪島地区…輪島市、珠洲市、穴水町、能登町

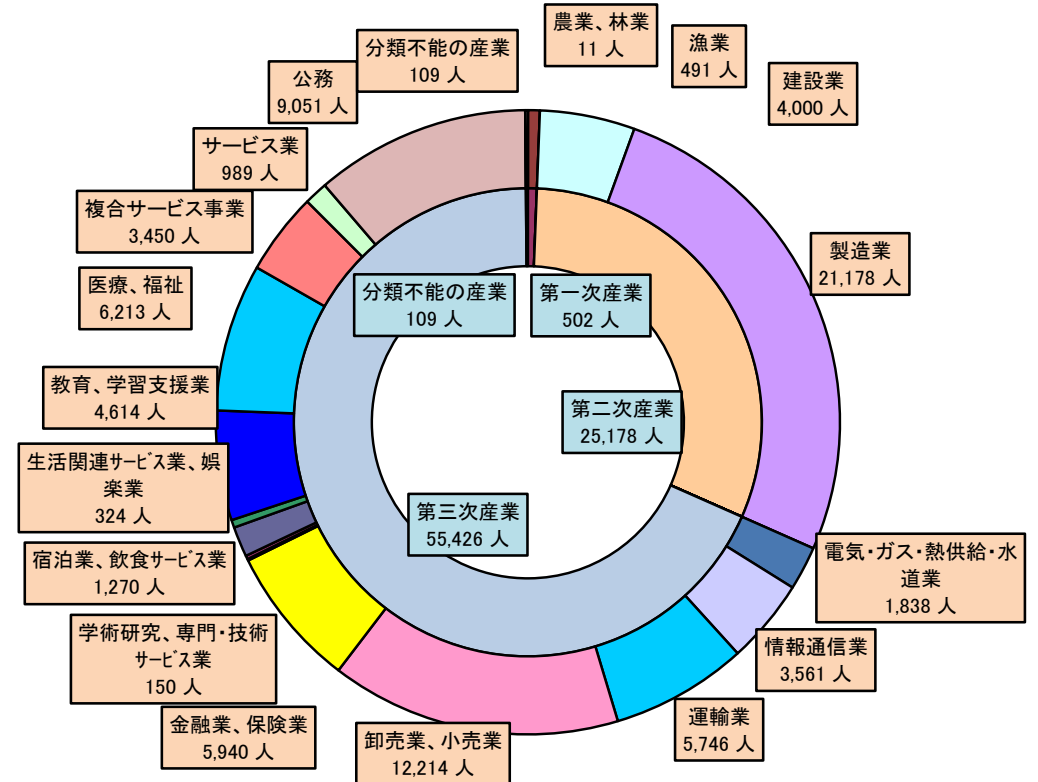
第4表 産業別・規模別組合数及び組合員数

| 産業 | 29人以下 | | 30～99人 | | 100～299人 | | 300～499人 | | 500～999人 | | 1,000人以上 | | 合計 | | 対前年増減 | |
|-------------------|--------|-------|--------|--------|----------|--------|----------|--------|----------|--------|----------|--------|---------|---------|-------|---------|
| | 組合数 | 組合員数 | 組合数 | 組合員数 | 組合数 | 組合員数 | 組合数 | 組合員数 | 組合数 | 組合員数 | 組合数 | 組合員数 | 組合数 | 組合員数 | 組合数 | 組合員数 |
| A 農業、林業 | 2 | 11 | 0 | 0 | 0 | 0 | 0 | 0 | 0 | 0 | 0 | 0 | 2 | 11 | | |
| B 漁業 | 0 | 0 | 0 | 0 | 0 | 0 | 1 | 491 | 0 | 0 | 0 | 0 | 1 | 491 | | |
| 第一次産業 計 | 2 | 11 | 0 | 0 | 0 | 0 | 1 | 491 | 0 | 0 | 0 | 0 | 3 | 502 | 0 | △ 31 |
| C 鉱業 | 0 | 0 | 0 | 0 | 0 | 0 | 0 | 0 | 0 | 0 | 0 | 0 | 0 | 0 | | |
| D 建設業 | 7 | 121 | 6 | 287 | 7 | 1,443 | 0 | 0 | 0 | 0 | 1 | 2,149 | 21 | 4,000 | | |
| E 製造業 | 35 | 494 | 47 | 2,456 | 30 | 4,802 | 8 | 2,899 | 10 | 6,693 | 2 | 3,834 | 132 | 21,178 | | |
| 第二次産業 計 | 42 | 615 | 53 | 2,743 | 37 | 6,245 | 8 | 2,899 | 10 | 6,693 | 3 | 5,983 | 153 | 25,178 | △ 5 | △ 245 |
| F 電気・ガス・熱供給・水道業 | 5 | 116 | 1 | 79 | 3 | 410 | 3 | 1,233 | 0 | 0 | 0 | 0 | 12 | 1,838 | | |
| G 情報通信業 | 7 | 59 | 15 | 893 | 3 | 528 | 2 | 779 | 0 | 0 | 1 | 1,302 | 28 | 3,561 | | |
| H 運輸業 | 20 | 290 | 21 | 1,153 | 17 | 2,947 | 0 | 0 | 2 | 1,356 | 0 | 0 | 60 | 5,746 | | |
| I 卸売業、小売業 | 36 | 393 | 29 | 1,648 | 32 | 5,397 | 2 | 792 | 2 | 1,240 | 1 | 2,744 | 102 | 12,214 | | |
| J 金融業、保険業 | 8 | 138 | 7 | 394 | 6 | 1,151 | 6 | 2,246 | 3 | 2,011 | 0 | 0 | 30 | 5,940 | | |
| K 不動産業、物品賃貸業 | 1 | 14 | 1 | 52 | 0 | 0 | 0 | 0 | 0 | 0 | 0 | 0 | 2 | 66 | | |
| L 学術研究、専門・技術サービス業 | 5 | 38 | 2 | 112 | 0 | 0 | 0 | 0 | 0 | 0 | 0 | 0 | 7 | 150 | | |
| M 宿泊業、飲食サービス業 | 1 | 1 | 1 | 34 | 1 | 112 | 1 | 434 | 1 | 689 | 0 | 0 | 5 | 1,270 | | |
| N 生活関連サービス業、娯楽業 | 7 | 79 | 2 | 95 | 1 | 150 | 0 | 0 | 0 | 0 | 0 | 0 | 10 | 324 | | |
| O 教育、学習支援業 | 15 | 178 | 4 | 201 | 9 | 1,634 | 2 | 785 | 1 | 539 | 1 | 1,277 | 32 | 4,614 | | |
| P 医療、福祉 | 24 | 326 | 17 | 775 | 12 | 1,834 | 6 | 2,484 | 1 | 794 | 0 | 0 | 60 | 6,213 | | |
| Q 複合サービス事業 | 0 | 0 | 3 | 201 | 6 | 868 | 3 | 1,182 | 2 | 1,199 | 0 | 0 | 14 | 3,450 | | |
| R サービス業 | 13 | 172 | 4 | 251 | 3 | 566 | 0 | 0 | 0 | 0 | 0 | 0 | 20 | 989 | | |
| S 公務 | 6 | 80 | 9 | 552 | 13 | 2,333 | 6 | 2,290 | 1 | 616 | 2 | 3,180 | 37 | 9,051 | | |
| 第三次産業 計 | 148 | 1,884 | 116 | 6,440 | 106 | 17,930 | 31 | 12,225 | 13 | 8,444 | 5 | 8,503 | 419 | 55,426 | △ 12 | △ 2,526 |
| T 分類不能の産業 | 4 | 30 | 2 | 79 | 0 | 0 | 0 | 0 | 0 | 0 | 0 | 0 | 6 | 109 | 0 | 29 |
| 合計 | 196 | 2,540 | 171 | 9,262 | 143 | 24,175 | 40 | 15,615 | 23 | 15,137 | 8 | 14,486 | 581 | 81,215 | △ 17 | △ 2,773 |
| 構成比 | 33.73% | 3.13% | 29.43% | 11.40% | 24.61% | 29.77% | 6.88% | 19.23% | 3.96% | 18.64% | 1.38% | 17.84% | 100.00% | 100.00% | | |

第2図 産業別組織状況（組合数）



第3図 産業別組織状況（組合員数）

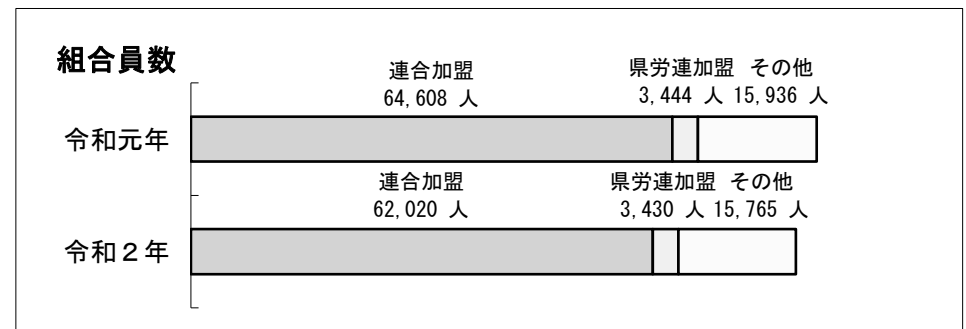
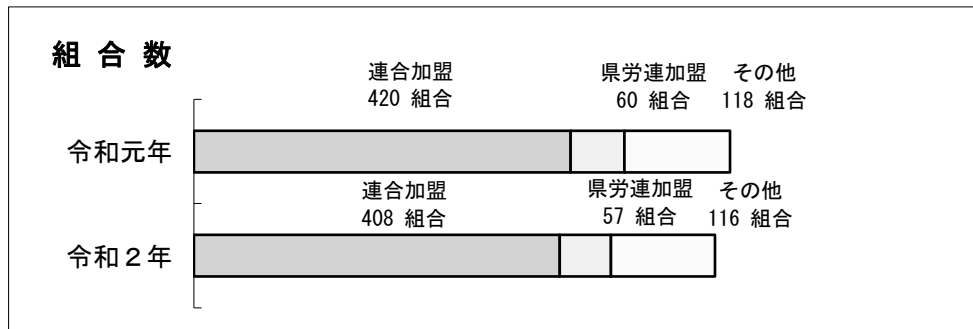


第5表 市町別連合・県労連等加入状況

上段は官公労組で内数

| 市 町 | 連合加盟 | | 県労連加盟 | | その他 | | 合 計 | | 市 町 | 連合加盟 | | 県労連加盟 | | その他 | | 合 計 | | | |
|------------------|------|--------|--------|-------|-------|--------|--------|--------|------------------|------------------|--------|-------|-------|--------|--------|------|--------|-----|-------|
| | 組合数 | 組合員数 | 組合数 | 組合員数 | 組合数 | 組合員数 | 組合数 | 組合員数 | | 組合数 | 組合員数 | 組合数 | 組合員数 | 組合数 | 組合員数 | 組合数 | 組合員数 | | |
| 金 沢 地 区 | 金沢市 | 21 | 7,528 | 10 | 483 | 0 | 0 | 31 | 8,011 | 七 尾 地 区 | 七尾市 | 5 | 1,266 | 2 | 172 | 0 | 0 | 7 | 1,438 |
| | | 203 | 27,285 | 43 | 2,464 | 80 | 12,351 | 326 | 42,100 | | | 17 | 2,810 | 5 | 295 | 4 | 417 | 26 | 3,522 |
| | 白山市 | 8 | 1,927 | 0 | 0 | 0 | 0 | 8 | 1,927 | | 羽咋市 | 4 | 471 | 0 | 0 | 0 | 0 | 4 | 471 |
| | | 41 | 8,202 | 3 | 372 | 11 | 1,835 | 55 | 10,409 | | | 10 | 1,159 | 1 | 36 | 1 | 104 | 12 | 1,299 |
| | かほく市 | 2 | 430 | 0 | 0 | 0 | 0 | 2 | 430 | | 志賀町 | 0 | 0 | 0 | 0 | 0 | 0 | 0 | 0 |
| | | 9 | 1,669 | 0 | 0 | 0 | 0 | 9 | 1,669 | | | 4 | 1,479 | 0 | 0 | 0 | 0 | 4 | 1,479 |
| | 野々市市 | 1 | 297 | 0 | 0 | 0 | 0 | 1 | 297 | | 宝達志水町 | 1 | 185 | 0 | 0 | 0 | 0 | 1 | 185 |
| | | 18 | 2,733 | 0 | 0 | 3 | 64 | 21 | 2,797 | | | 5 | 272 | 0 | 0 | 0 | 0 | 5 | 272 |
| 津幡町 | 1 | 362 | 0 | 0 | 0 | 0 | 1 | 362 | 中能登町 | 0 | 0 | 0 | 0 | 0 | 0 | 0 | 0 | | |
| | 7 | 879 | 0 | 0 | 0 | 0 | 7 | 879 | | 3 | 105 | 0 | 0 | 0 | 0 | 3 | 105 | | |
| 内灘町 | 1 | 114 | 0 | 0 | 0 | 0 | 1 | 114 | 小計 | 10 | 1,922 | 2 | 172 | 0 | 0 | 12 | 2,094 | | |
| | 2 | 185 | 0 | 0 | 0 | 0 | 2 | 185 | | 39 | 5,825 | 6 | 331 | 5 | 521 | 50 | 6,677 | | |
| 小計 | 34 | 10,658 | 10 | 483 | 0 | 0 | 44 | 11,141 | 輪 島 地 区 | 輪島市 | 4 | 740 | 0 | 0 | 0 | 0 | 4 | 740 | |
| | 280 | 40,953 | 46 | 2,836 | 94 | 14,250 | 420 | 58,039 | | | 6 | 798 | 1 | 21 | 1 | 73 | 8 | 892 | |
| 小松市 | 5 | 830 | 0 | 0 | 1 | 22 | 6 | 852 | | 珠洲市 | 2 | 490 | 0 | 0 | 0 | 0 | 2 | 490 | |
| | 38 | 6,914 | 1 | 13 | 10 | 622 | 49 | 7,549 | | | 2 | 490 | 0 | 0 | 0 | 0 | 2 | 490 | |
| 加賀市 | 4 | 951 | 1 | 126 | 0 | 0 | 5 | 1,077 | | 穴水町 | 1 | 93 | 0 | 0 | 0 | 0 | 1 | 93 | |
| | 18 | 2,796 | 1 | 126 | 2 | 160 | 21 | 3,082 | | | 2 | 107 | 0 | 0 | 1 | 80 | 3 | 187 | |
| 能美市 | 1 | 170 | 0 | 0 | 0 | 0 | 1 | 170 | | 能登町 | 2 | 333 | 0 | 0 | 0 | 0 | 2 | 333 | |
| | 18 | 3,125 | 2 | 103 | 3 | 59 | 23 | 3,287 | | | 2 | 333 | 0 | 0 | 0 | 0 | 2 | 333 | |
| 川北町 | 0 | 0 | 0 | 0 | 0 | 0 | 0 | 0 | 小計 | 9 | 1,656 | 0 | 0 | 0 | 0 | 9 | 1,656 | | |
| | 3 | 679 | 0 | 0 | 0 | 0 | 3 | 679 | | 12 | 1,728 | 1 | 21 | 2 | 153 | 15 | 1,902 | | |
| 小計 | 10 | 1,951 | 1 | 126 | 1 | 22 | 12 | 2,099 | 合 計 | 63 | 16,187 | 13 | 781 | 1 | 22 | 77 | 16,990 | | |
| | 77 | 13,514 | 4 | 242 | 15 | 841 | 96 | 14,597 | 構 成 比 | 408 | 62,020 | 57 | 3,430 | 116 | 15,765 | 581 | 81,215 | | |
| | | | | | | | | | | 70.22% | 76.37% | 9.81% | 4.22% | 19.97% | 19.41% | 100% | 100% | | |

第4図 連合石川、石川県労連等加盟状況



第6表 市町別・適用法規別組合数及び組合員数

| 市 町 | | 労働組合法 | | 特労法 | | 地公労法 | | 国公法 | | 地公法 | | 合計 | |
|------------------|-------|--------|--------|-------|-------|-------|-------|-------|-------|-------|--------|---------|---------|
| | | 組合数 | 組合員数 | 組合数 | 組合員数 | 組合数 | 組合員数 | 組合数 | 組合員数 | 組合数 | 組合員数 | 組合数 | 組合員数 |
| 金 沢 地 区 | 金沢市 | 295 | 34,089 | 2 | 131 | 3 | 746 | 13 | 1,068 | 13 | 6,066 | 326 | 42,100 |
| | 白山市 | 47 | 8,482 | 0 | 0 | 4 | 606 | 1 | 26 | 3 | 1,295 | 55 | 10,409 |
| | かほく市 | 7 | 1,239 | 0 | 0 | 0 | 0 | 0 | 0 | 2 | 430 | 9 | 1,669 |
| | 野々市市 | 20 | 2,500 | 0 | 0 | 0 | 0 | 0 | 0 | 1 | 297 | 21 | 2,797 |
| | 津幡町 | 6 | 517 | 0 | 0 | 0 | 0 | 0 | 0 | 1 | 362 | 7 | 879 |
| | 内灘町 | 1 | 71 | 0 | 0 | 0 | 0 | 0 | 0 | 1 | 114 | 2 | 185 |
| | 小 計 | 376 | 46,898 | 2 | 131 | 7 | 1,352 | 14 | 1,094 | 21 | 8,564 | 420 | 58,039 |
| 小 松 地 区 | 小松市 | 43 | 6,697 | 0 | 0 | 2 | 26 | 1 | 46 | 3 | 780 | 49 | 7,549 |
| | 加賀市 | 16 | 2,005 | 1 | 126 | 2 | 395 | 0 | 0 | 2 | 556 | 21 | 3,082 |
| | 能美市 | 22 | 3,117 | 0 | 0 | 0 | 0 | 0 | 0 | 1 | 170 | 23 | 3,287 |
| | 川北町 | 3 | 679 | 0 | 0 | 0 | 0 | 0 | 0 | 0 | 0 | 3 | 679 |
| | 小 計 | 84 | 12,498 | 1 | 126 | 4 | 421 | 1 | 46 | 6 | 1,506 | 96 | 14,597 |
| 七 尾 地 区 | 七尾市 | 19 | 2,084 | 1 | 170 | 1 | 393 | 2 | 22 | 3 | 853 | 26 | 3,522 |
| | 羽咋市 | 8 | 828 | 0 | 0 | 2 | 170 | 0 | 0 | 2 | 301 | 12 | 1,299 |
| | 志賀町 | 4 | 1,479 | 0 | 0 | 0 | 0 | 0 | 0 | 0 | 0 | 4 | 1,479 |
| | 宝達志水町 | 4 | 87 | 0 | 0 | 0 | 0 | 0 | 0 | 1 | 185 | 5 | 272 |
| | 中能登町 | 3 | 105 | 0 | 0 | 0 | 0 | 0 | 0 | 0 | 0 | 3 | 105 |
| | 小 計 | 38 | 4,583 | 1 | 170 | 3 | 563 | 2 | 22 | 6 | 1,339 | 50 | 6,677 |
| 輪 島 地 区 | 輪島市 | 4 | 152 | 0 | 0 | 0 | 0 | 1 | 10 | 3 | 730 | 8 | 892 |
| | 珠洲市 | 0 | 0 | 0 | 0 | 0 | 0 | 0 | 0 | 2 | 490 | 2 | 490 |
| | 穴水町 | 2 | 94 | 0 | 0 | 0 | 0 | 0 | 0 | 1 | 93 | 3 | 187 |
| | 能登町 | 0 | 0 | 0 | 0 | 0 | 0 | 0 | 0 | 2 | 333 | 2 | 333 |
| | 小 計 | 6 | 246 | 0 | 0 | 0 | 0 | 1 | 10 | 8 | 1,646 | 15 | 1,902 |
| 合 計 | | 504 | 64,225 | 4 | 427 | 14 | 2,336 | 18 | 1,172 | 41 | 13,055 | 581 | 81,215 |
| 構 成 比 | | 86.75% | 79.08% | 0.69% | 0.53% | 2.41% | 2.88% | 3.10% | 1.44% | 7.06% | 16.07% | 100.00% | 100.00% |

第7表 市町別・規模別組合数及び組合員数

| 市 町 | 29人以下 | | 30～99人 | | 100～299人 | | 300～499人 | | 500～999人 | | 1,000人以上 | | 合 計 | | |
|------------------|-------|-------|--------|-------|----------|--------|----------|--------|----------|--------|----------|--------|--------|--------|--------|
| | 組合数 | 組合員数 | 組合数 | 組合員数 | 組合数 | 組合員数 | 組合数 | 組合員数 | 組合数 | 組合員数 | 組合数 | 組合員数 | 組合数 | 組合員数 | |
| 金 沢 地 区 | 金沢市 | 123 | 1,564 | 100 | 5,385 | 68 | 11,674 | 20 | 8,044 | 9 | 6,221 | 6 | 9,212 | 326 | 42,100 |
| | 白山市 | 14 | 255 | 17 | 968 | 16 | 2,682 | 2 | 695 | 5 | 3,065 | 1 | 2,744 | 55 | 10,409 |
| | かほく市 | 3 | 53 | 1 | 44 | 3 | 701 | 1 | 336 | 1 | 535 | 0 | 0 | 9 | 1,669 |
| | 野々市市 | 5 | 73 | 8 | 368 | 6 | 1,096 | 0 | 0 | 2 | 1,260 | 0 | 0 | 21 | 2,797 |
| | 津幡町 | 2 | 32 | 1 | 96 | 3 | 389 | 1 | 362 | 0 | 0 | 0 | 0 | 7 | 879 |
| | 内灘町 | 0 | 0 | 1 | 71 | 1 | 114 | 0 | 0 | 0 | 0 | 0 | 0 | 2 | 185 |
| | 小計 | 147 | 1,977 | 128 | 6,932 | 97 | 16,656 | 24 | 9,437 | 17 | 11,081 | 7 | 11,956 | 420 | 58,039 |
| 小 松 地 区 | 小松市 | 15 | 202 | 17 | 770 | 11 | 1,978 | 4 | 1,375 | 1 | 694 | 1 | 2,530 | 49 | 7,549 |
| | 加賀市 | 6 | 54 | 3 | 154 | 9 | 1,486 | 2 | 764 | 1 | 624 | 0 | 0 | 21 | 3,082 |
| | 能美市 | 9 | 98 | 6 | 276 | 4 | 618 | 1 | 372 | 3 | 1,923 | 0 | 0 | 23 | 3,287 |
| | 川北町 | 0 | 0 | 1 | 99 | 1 | 188 | 1 | 392 | 0 | 0 | 0 | 0 | 3 | 679 |
| | 小計 | 30 | 354 | 27 | 1,299 | 25 | 4,270 | 8 | 2,903 | 5 | 3,241 | 1 | 2,530 | 96 | 14,597 |
| 七 尾 地 区 | 七尾市 | 8 | 64 | 6 | 417 | 8 | 1,307 | 4 | 1,734 | 0 | 0 | 0 | 0 | 26 | 3,522 |
| | 羽咋市 | 2 | 35 | 3 | 127 | 6 | 818 | 1 | 319 | 0 | 0 | 0 | 0 | 12 | 1,299 |
| | 志賀町 | 0 | 0 | 0 | 0 | 2 | 233 | 1 | 431 | 1 | 815 | 0 | 0 | 4 | 1,479 |
| | 宝達志水町 | 3 | 28 | 1 | 59 | 1 | 185 | 0 | 0 | 0 | 0 | 0 | 0 | 5 | 272 |
| | 中能登町 | 2 | 22 | 1 | 83 | 0 | 0 | 0 | 0 | 0 | 0 | 0 | 0 | 3 | 105 |
| | 小計 | 15 | 149 | 11 | 686 | 17 | 2,543 | 6 | 2,484 | 1 | 815 | 0 | 0 | 50 | 6,677 |
| 輪 島 地 区 | 輪島市 | 3 | 46 | 2 | 116 | 2 | 301 | 1 | 429 | 0 | 0 | 0 | 0 | 8 | 892 |
| | 珠洲市 | 0 | 0 | 0 | 0 | 1 | 128 | 1 | 362 | 0 | 0 | 0 | 0 | 2 | 490 |
| | 穴水町 | 1 | 14 | 2 | 173 | 0 | 0 | 0 | 0 | 0 | 0 | 0 | 0 | 3 | 187 |
| | 能登町 | 0 | 0 | 1 | 56 | 1 | 277 | 0 | 0 | 0 | 0 | 0 | 0 | 2 | 333 |
| | 小計 | 4 | 60 | 5 | 345 | 4 | 706 | 2 | 791 | 0 | 0 | 0 | 0 | 15 | 1,902 |
| 合 計 | 196 | 2,540 | 171 | 9,262 | 143 | 24,175 | 40 | 15,615 | 23 | 15,137 | 8 | 14,486 | 581 | 81,215 | |

令和2年労働組合推定組織率について

全国推定組織率： 17.1%（対前年差 +0.4P） 全国組合員数： 10,115,000人（対前年差 +27,000人）

石川県推定組織率： 15.5%（対前年差 △0.2P） 石川県組合員数： 81,215人（対前年差 △2,773人）

（県内推定組織率 算出方法）

$$\text{推定組織率} = \frac{\text{組合員数}}{\text{推定常用雇用者数（※1）}} \times 100$$

※1 推定常用雇用者数

平成26年経済センサス基礎調査
常用雇用者数

$$\times \frac{\text{令和2年6月労働力調査 雇用者数（全国）}}{\text{平成26年6月労働力調査 雇用者数（全国）}}$$

経済センサス基礎調査：平成26年6月1日現在の統計（県別データあり）

労働力調査：月単位（月末現在調査）の統計（県別データなし）

（算出）

$$\text{推定組織率} = \frac{81,215 \text{（人）}}{525,151 \text{（人）}} \times 100 = 15.5\%$$

※1 推定常用雇用者数

$$497,516 \text{（人）} \times \frac{5,929 \text{（万人）}}{5,617 \text{（万人）}} = 525,151 \text{（人）}$$