

平成 29 年 度  
(平成30年4月1日現在)

# 人口集計表

石川県輪島市

# 目 次

I 地区別人口	.....	1
II 行政区別人口	.....	2
III 年齢別人口（地区別）		
全地区・河井・鳳至・海士・輪島崎	.....	11
大屋・河原田・鵜巢・町野・南志見	.....	13
三井・西保・仁岸・阿岸・黒島	.....	15
諸岡・門前・本郷・浦上・七浦	.....	17
IV 年代別人口	.....	19
V 人口の推移	.....	20
VI 人口動態 人口動態の推移	.....	22
付 録	.....	24

## 地区別人口

(単位：世帯・人)

地区名	平成30年4月1日現在				前年比			
	世帯数	人口			世帯数	人口		
		男	女	計		男	女	計
河井	1,716	1,767	1,975	3,742	△ 10	△ 11	△ 40	△ 51
鳳至	921	1,051	1,272	2,323	4	△ 17	△ 16	△ 33
海士	171	240	257	497	△ 1	△ 6	△ 9	△ 15
輪島崎	232	314	313	627	△ 5	△ 9	△ 8	△ 17
大屋	2,249	2,462	2,804	5,266	24	△ 35	△ 27	△ 62
河原田	867	955	1,034	1,989	△ 18	△ 12	△ 13	△ 25
鵜巢	572	645	742	1,387	0	△ 4	3	△ 1
町野	1,039	1,131	1,277	2,408	△ 18	△ 40	△ 40	△ 80
南志見	379	415	481	896	△ 5	△ 13	△ 18	△ 31
三井	1,261	1,044	896	1,940	40	9	0	9
西保	250	252	306	558	△ 8	△ 15	△ 11	△ 26
小計	9,657	10,276	11,357	21,633	3	△ 153	△ 179	△ 332
仁岸	404	300	423	723	△ 21	△ 13	△ 18	△ 31
阿岸	243	227	235	462	0	△ 5	△ 10	△ 15
黒島	186	150	177	327	△ 5	△ 7	△ 11	△ 18
諸岡	464	406	476	882	△ 1	△ 6	3	△ 3
門前	765	771	857	1,628	△ 16	△ 15	△ 40	△ 55
本郷	323	300	355	655	△ 9	△ 11	△ 16	△ 27
浦上	268	257	302	559	△ 5	△ 4	△ 3	△ 7
七浦	252	199	254	453	△ 6	△ 13	△ 12	△ 25
小計	2,905	2,610	3,079	5,689	△ 63	△ 74	△ 107	△ 181
合計	12,562	12,886	14,436	27,322	△ 60	△ 227	△ 286	△ 513

## 合併時町村別人口

(単位：人・件)

町村名	世帯数	人口	合併年月日
輪島町	3,693	15,604	昭和29年3月31日
大屋村	1,025	5,621	〃
河原田村	460	2,357	〃
鵜巢村	351	1,987	〃
南志見村	565	3,038	〃
三井村	613	3,303	〃
西保村	320	1,922	〃
町野町	1,267	6,441	昭和31年9月30日
門前町	3,357	8,062	平成18年2月1日

# 行政区別人口

(単位：世帯・人)

(地区名) コード 行政区名	平成30年4月1日現在				前年比			
	世帯数	人 口			世帯数	人 口		
		男	女	計		男	女	計
(河井地区)								
11110 本町1	30	32	37	69	2	2	△4	△2
11111 本町2	19	19	26	45	△1	△3	△1	△4
11112 本町2浜	18	16	17	33	0	△1	△2	△3
11113 本町3	29	38	38	76	0	2	0	2
11114 上本町	22	20	28	48	0	0	0	0
11115 川端	23	20	24	44	0	△2	0	△2
11116 森の下	12	14	12	26	0	0	0	0
11117 若葉	8	11	11	22	0	0	0	0
11118 大町	28	30	37	67	0	1	△1	0
11120 伊右エ門	13	9	21	30	0	0	0	0
11121 御蔵	14	9	16	25	△1	0	0	0
11122 丁字	29	25	28	53	0	0	△4	△4
11123 旭町	23	17	29	46	0	△1	0	△1
11124 中央通3	24	22	31	53	△1	0	0	0
11125 新町	21	29	35	64	2	2	2	4
11130 本田町	22	16	24	40	△1	0	0	0
11131 中田町	28	20	34	54	0	1	3	4
11132 新田町	69	66	79	145	0	△2	△4	△6
11134 大馬場	22	23	27	50	1	1	△1	0
11135 馬場	12	10	11	21	1	1	1	2
11136 馬場元	13	16	13	29	0	△1	0	△1
11137 馬場崎	31	39	38	77	1	1	1	2
11142 錦川	12	9	12	21	0	0	0	0
11143 東馬場	12	13	22	35	0	0	0	0
11144 中浜	36	37	51	88	△1	△1	△1	△2
11145 中浜東	36	27	39	66	△2	△2	△3	△5
11150 巴	41	42	47	89	△1	△1	△4	△5
11151 諏訪	40	47	51	98	2	2	2	4
11152 諏訪南	26	27	28	55	0	0	△2	△2
11153 春日	20	20	28	48	0	0	0	0
11154 重蓮	84	105	91	196	1	1	△1	0
11155 観音南	64	55	81	136	3	6	9	15
11160 観音	95	106	122	228	△4	△3	△8	△11
11161 弥生1	73	71	81	152	0	3	0	3
11162 弥生2	19	16	24	40	△1	△2	△2	△4
11170 青葉ヶ丘	162	172	201	373	△3	△6	△6	△12
11175 自衛隊	76	71	5	76	△6	△4	△2	△6
11176 矢田	25	22	22	44	△2	△3	△7	△10
11177 小峰山	11	11	9	20	0	1	0	1
11178 駅前1	34	36	42	78	0	△1	3	2
11179 駅前2	64	68	71	139	△1	△5	△3	△8
11180 駅前3	31	34	39	73	1	△1	1	0
11181 常盤1	10	12	12	24	0	1	0	1
11182 常盤2	8	10	9	19	0	△2	0	△2
11183 常盤3	6	7	6	13	0	△1	0	△1
11184 常盤4	12	6	13	19	△2	△4	△3	△7
11185 五月	15	21	16	37	△1	0	△1	△1
11187 緑町	17	9	20	29	0	△2	0	△2
11191 上川	23	24	30	54	△1	△2	△2	△4
11192 栄町	46	46	62	108	△2	1	△1	0

# 行政区別人口

(単位：世帯・人)

(地区名) コード 行政区名	平成30年4月1日現在				前年比			
	世帯数	人 口			世帯数	人 口		
		男	女	計		男	女	計
11193 祇園	24	28	24	52	△ 2	△ 4	△ 10	△ 14
11194 祇園西	27	31	32	63	△ 1	△ 2	△ 2	△ 4
11195 河原町	9	7	13	20	0	0	0	0
11196 マリントウン	48	76	56	132	10	19	13	32
小計	1,716	1,767	1,975	3,742	△ 10	△ 11	△ 40	△ 51
<b>(鳳至地区)</b>								
11211 畠田東	24	19	30	49	△ 1	0	△ 2	△ 2
11212 畠田南	13	11	15	26	0	0	△ 3	△ 3
11213 鳳南	41	40	46	86	1	△ 1	△ 2	△ 3
11214 稻荷南	72	70	100	170	7	4	3	7
11216 稻荷東1	14	18	28	46	0	△ 1	△ 1	△ 2
11217 稻荷東2	22	23	25	48	1	2	△ 1	1
11221 稻荷東3	19	18	22	40	0	0	0	0
11222 稻荷東4	17	19	22	41	0	0	0	0
11223 稻荷西1	33	36	43	79	△ 1	△ 2	△ 1	△ 3
11224 稻荷西2	46	44	51	95	0	0	0	0
11231 上町南	37	44	57	101	1	2	1	3
11232 上町北	34	43	42	85	△ 1	0	△ 2	△ 2
11233 末広南	35	30	42	72	0	△ 1	△ 1	△ 2
11234 末広北	27	38	44	82	1	2	4	6
11235 住吉西	41	49	50	99	1	1	1	2
11236 住吉中	33	32	46	78	0	0	0	0
11237 住吉東	15	18	22	40	△ 1	0	0	0
11243 寺山岸	17	20	27	47	0	△ 3	△ 4	△ 7
11244 日吉山	43	49	51	100	0	0	△ 1	△ 1
11250 石浦	33	31	49	80	1	△ 3	4	1
11251 鳳来	37	35	46	81	△ 1	0	△ 1	△ 1
11265 鳳至丁南	28	41	40	81	△ 1	0	1	1
11266 鳳至丁北	51	64	71	135	△ 4	△ 7	△ 4	△ 11
11267 鳳本南	29	38	38	76	△ 1	△ 2	△ 2	△ 4
11268 鳳本北	44	56	78	134	△ 1	△ 3	△ 3	△ 6
11270 浜町上	56	68	92	160	2	△ 3	0	△ 3
11271 浜町下	60	97	95	192	1	△ 2	△ 2	△ 4
小計	921	1,051	1,272	2,323	4	△ 17	△ 16	△ 33
<b>(海士地区)</b>								
11300 海士町1～13	170	238	256	494	△ 2	△ 8	△ 10	△ 18
11320 海士町舳倉島	1	2	1	3	1	2	1	3
小計	171	240	257	497	△ 1	△ 6	△ 9	△ 15
<b>(輪島崎地区)</b>								
11401 輪島崎町宮町	125	170	170	340	△ 4	△ 3	△ 5	△ 8
11402 輪島崎町仲町	63	92	89	181	△ 1	△ 3	△ 2	△ 5
11403 輪島崎町寺町	44	52	54	106	0	△ 3	△ 1	△ 4
小計	232	314	313	627	△ 5	△ 9	△ 8	△ 17
<b>(大屋地区)</b>								
12001 新橋通	167	174	202	376	1	△ 5	△ 1	△ 6
12002 南町	136	149	166	315	8	6	2	8
12003 夕陽ヶ丘	92	87	115	202	△ 5	△ 4	△ 3	△ 7
12004 堀町	50	43	55	98	4	△ 4	3	△ 1
12005 水守町	52	64	73	137	3	0	2	2
12006 釜屋谷町	111	128	145	273	0	4	0	4
12007 中段町	60	81	89	170	3	3	4	7

# 行政区別人口

(単位：世帯・人)

(地区名) コード 行政区名	平成30年4月1日現在				前年比				
	世帯数	人 口			世帯数	人 口			
		男	女	計		男	女	計	
12008	小伊勢町	154	204	218	422	1	1	△ 5	△ 4
12009	二ツ屋町	100	104	114	218	0	△ 5	△ 1	△ 6
12010	宅田町	85	98	119	217	△ 2	△ 8	△ 6	△ 14
12011	稲屋町	27	32	34	66	0	△ 2	△ 1	△ 3
12012	長井町	44	49	56	105	1	△ 1	1	0
12013	山本町	139	192	192	384	9	2	0	2
12014	房田町	46	58	60	118	△ 4	△ 3	△ 5	△ 8
12015	下黒川町	50	47	64	111	2	2	△ 4	△ 2
12016	上黒川町	7	9	8	17	0	0	0	0
12017	二俣町	22	24	34	58	△ 1	△ 1	△ 1	△ 2
12018	別所谷町	50	51	47	98	1	△ 2	△ 2	△ 4
12019	滝又町	36	41	50	91	1	△ 4	0	△ 4
12020	空熊町	35	26	31	57	△ 2	△ 1	△ 2	△ 3
12021	縄又町	78	81	99	180	2	△ 4	△ 3	△ 7
12022	美谷町	35	33	30	63	△ 2	△ 2	△ 3	△ 5
12023	鵜入町	22	28	34	62	0	0	△ 1	△ 1
12024	光浦町	56	62	72	134	△ 1	△ 2	△ 2	△ 4
12025	上野台	118	107	126	233	△ 2	△ 3	△ 2	△ 5
12026	昭南	57	60	77	137	3	1	1	2
12027	二勢町	147	126	151	277	△ 2	△ 2	△ 7	△ 9
12028	気勝平町	192	255	265	520	2	△ 2	6	4
12029	平成町	28	33	41	74	△ 2	△ 3	1	△ 2
12030	気勝平2	53	16	37	53	6	4	2	6
	小計	2,249	2,462	2,804	5,266	24	△ 35	△ 27	△ 62
<b>(河原田地区)</b>									
13001	杉平町	123	148	168	316	3	6	3	9
13002	山岸町	127	155	162	317	0	0	6	6
13003	横地町	82	99	84	183	1	6	1	7
13004	石休場町	56	51	61	112	△ 3	0	△ 3	△ 3
13005	山ノ上町	29	30	39	69	0	△ 3	△ 1	△ 4
13006	熊野町	17	20	25	45	△ 1	0	△ 1	△ 1
13007	打越町	16	18	16	34	0	0	0	0
13008	市ノ瀬町	44	57	60	117	△ 4	△ 4	△ 7	△ 11
13009	東中尾町	51	55	66	121	1	1	0	1
13010	西脇町	25	27	39	66	0	△ 2	0	△ 2
13011	北谷町	9	11	9	20	0	△ 2	0	△ 2
13012	方南町	48	44	41	85	△ 10	△ 6	△ 6	△ 12
13013	宮川町	164	157	195	352	△ 3	△ 6	△ 3	△ 9
13014	青山町	76	83	69	152	△ 2	△ 2	△ 2	△ 4
	小計	867	955	1,034	1,989	△ 18	△ 12	△ 13	△ 25
<b>(鶴巣地区)</b>									
14001	塚田町	41	41	40	81	△ 1	2	1	3
14002	久手川町	131	145	175	320	0	2	5	7
14003	稲舟町	76	72	97	169	7	△ 1	6	5
14004	惣領町	50	55	65	120	△ 2	△ 5	△ 4	△ 9
14005	大野町	124	156	181	337	0	△ 5	0	△ 5
14006	深見町	89	97	113	210	△ 5	△ 2	△ 5	△ 7
14007	城兼町	61	79	71	150	1	5	0	5
	小計	572	645	742	1,387	0	△ 4	3	△ 1
<b>(町野地区)</b>									
15001	広江1	59	71	73	144	1	△ 3	△ 1	△ 4

# 行政区別人口

(単位：世帯・人)

(地区名) コード 行政区名	平成30年4月1日現在				前年比				
	世帯数	人 口			世帯数	人 口			
		男	女	計		男	女	計	
15002	広 江 2	34	39	46	85	△ 1	△ 3	△ 1	△ 4
15003	広 江 3	34	37	40	77	0	△ 1	△ 2	△ 3
15004	寺 地	37	34	42	76	△ 6	0	△ 6	△ 6
15005	敷 戸	36	47	49	96	1	1	1	2
15006	上 時 国	27	29	37	66	1	0	△ 1	△ 1
15007	下 時 国	23	25	31	56	△ 1	0	△ 3	△ 3
15008	曾々木(港)	33	31	35	66	△ 1	0	1	1
15009	曾々木(新出地)	19	18	27	45	0	1	0	1
15010	曾々木(下地)	19	21	27	48	△ 2	△ 3	△ 1	△ 4
15011	大 川	66	68	68	136	0	△ 1	△ 1	△ 2
15012	伏 戸	12	15	15	30	0	△ 1	△ 1	△ 2
15013	東大野 1	41	50	55	105	1	0	△ 2	△ 2
15014	東大野 2	32	28	43	71	△ 1	△ 3	△ 1	△ 4
15015	川西(広)	23	30	33	63	0	△ 1	0	△ 1
15016	川西(桜木)	32	41	43	84	1	0	0	0
15017	川西(田長)	22	25	19	44	0	△ 1	△ 1	△ 2
15018	真 喜 野	2	1	1	2	0	0	0	0
15019	金 蔵 1	23	18	19	37	0	0	△ 1	△ 1
15020	金 蔵 2	27	26	27	53	0	0	△ 3	△ 3
15021	金 蔵 3	22	17	29	46	0	0	0	0
15022	井 面	12	12	14	26	△ 2	△ 4	0	△ 4
15023	桶 戸	21	25	27	52	0	1	0	1
15024	徳 成	23	29	33	62	0	△ 2	△ 2	△ 4
15025	徳成谷内	27	33	38	71	0	0	0	0
15026	東	28	27	30	57	0	0	△ 3	△ 3
15027	真 久	3	4	5	9	0	0	△ 1	△ 1
15028	麦 生 野	17	20	20	40	△ 2	△ 3	△ 4	△ 7
15029	北 円 山	23	26	26	52	△ 2	△ 2	△ 2	△ 4
15030	佐 野	32	43	43	86	△ 1	△ 2	△ 1	△ 3
15031	舞 谷	1	1	1	2	0	0	0	0
15032	大 寺 山	16	16	17	33	0	0	0	0
15033	申ケ場	17	16	22	38	△ 1	△ 1	0	△ 1
15034	牛 尾	0	0	0	0	0	0	0	0
15035	鈴 屋	43	44	51	95	0	△ 1	0	△ 1
15036	鈴屋(町内)	27	22	34	56	0	△ 1	1	0
15037	粟 蔵	67	77	85	162	2	△ 6	△ 2	△ 8
15038	若 桑	24	30	28	58	△ 1	△ 1	△ 1	△ 2
15039	地 方	18	17	16	33	△ 1	0	△ 2	△ 2
15040	大 久 保	1	1	0	1	△ 1	△ 1	0	△ 1
15041	大 倉	16	17	28	45	△ 2	△ 2	0	△ 2
	小 計	1,039	1,131	1,277	2,408	△ 18	△ 40	△ 40	△ 80
<b>(南志見地区)</b>									
16001	白 米	15	19	15	34	0	△ 1	0	△ 1
16002	野 田	3	1	2	3	△ 1	0	△ 1	△ 1
16003	名 舟	79	103	106	209	0	△ 3	△ 6	△ 9
16004	尊 利 地	29	35	41	76	△ 1	△ 3	△ 2	△ 5
16005	小 田 屋	49	55	65	120	△ 1	△ 1	△ 4	△ 5
16006	里	77	88	100	188	1	2	2	4
16007	渋 田	31	24	40	64	△ 1	△ 2	△ 2	△ 4
16008	西 院 内	16	17	24	41	△ 1	△ 2	△ 3	△ 5
16009	東 印 内	12	8	16	24	0	0	△ 1	△ 1

# 行政区別人口

(単位：世帯・人)

(地区名) コード 行政区名	平成30年4月1日現在				前年比			
	世帯数	人 口			世帯数	人 口		
		男	女	計		男	女	計
16010 忍	6	5	4	9	0	△ 2	0	△ 2
16011 東 山	15	13	14	27	0	1	0	1
16012 小 西 山	21	26	27	53	0	0	0	0
16013 大 西 山	26	21	27	48	△ 1	△ 2	△ 1	△ 3
小 計	379	415	481	896	△ 5	△ 13	△ 18	△ 31
<b>(三井地区)</b>								
17001 長 沢	66	64	70	134	1	△ 2	△ 1	△ 3
17002 小 泉	29	35	36	71	0	0	△ 1	△ 1
17003 新 保	22	26	33	59	0	0	0	0
17004 細 屋	13	11	11	22	0	0	0	0
17005 内 屋	24	19	32	51	0	△ 3	1	△ 2
17006 市 ノ 坂	79	97	113	210	0	1	△ 7	△ 6
17007 洲 衛	48	55	50	105	3	2	0	2
17008 坂 田	6	6	7	13	0	0	0	0
17009 与 呂 見	25	21	25	46	△ 2	0	△ 3	△ 3
17010 仁 行	68	68	86	154	△ 2	△ 4	△ 3	△ 7
17011 中	37	46	54	100	0	0	△ 4	△ 4
17012 本 江	30	28	39	67	0	0	0	0
17013 渡 合	20	17	21	38	1	△ 2	△ 1	△ 3
17014 興 徳 寺	52	56	67	123	△ 2	△ 3	△ 2	△ 5
17015 大 和 町	2	4	2	6	△ 1	△ 1	0	△ 1
17016 三 州 穂	0	0	0	0	0	0	0	0
17017 空 港	696	483	214	697	50	24	26	50
17018 小 泉 2	44	8	36	44	△ 8	△ 3	△ 5	△ 8
小 計	1,261	1,044	896	1,940	40	9	0	9
<b>(西保地区)</b>								
18001 上 山	40	38	45	83	△ 1	△ 2	△ 2	△ 4
18002 西 二 又	22	24	23	47	△ 1	△ 1	△ 1	△ 2
18003 上 大 沢	25	30	36	66	3	1	△ 2	△ 1
18004 大 沢	79	71	93	164	△ 4	△ 4	△ 3	△ 7
18005 赤 崎	11	7	10	17	0	0	△ 1	△ 1
18006 小 池	28	32	41	73	0	△ 2	△ 1	△ 3
18007 下 山	45	50	58	108	△ 5	△ 7	△ 1	△ 8
小 計	250	252	306	558	△ 8	△ 15	△ 11	△ 26
<b>(仁岸地区)</b>								
21001 劔 地 1 班	22	13	23	36	0	1	1	2
21002 劔 地 2 班	18	8	20	28	△ 1	△ 1	△ 1	△ 2
21003 劔 地 3 班	35	24	31	55	0	1	△ 1	0
21004 劔 地 4 班	24	17	30	47	△ 4	0	△ 4	△ 4
21005 劔 地 5 班	22	17	22	39	0	△ 1	0	△ 1
21006 劔 地 6 班	40	35	36	71	△ 1	△ 2	0	△ 2
21007 大 泊	22	15	20	35	△ 1	△ 1	△ 1	△ 2
21008 腰 細	13	10	12	22	△ 2	△ 1	△ 1	△ 2
21009 赤 神	51	19	49	68	△ 5	0	△ 5	△ 5
21010 上 馬 場	26	19	26	45	△ 2	△ 2	△ 1	△ 3
21011 下 馬 場	21	18	25	43	△ 1	△ 1	1	0
21012 上 代	4	5	5	10	0	0	0	0
21013 黒 岩	6	10	9	19	0	△ 1	0	△ 1
21014 入 山	9	10	12	22	0	△ 1	△ 1	△ 2
21015 渡 瀬	8	4	9	13	0	0	0	0
21016 大 釜	0	0	0	0	0	0	0	0



# 行政区別人口

(単位：世帯・人)

(地区名) コード 行政区名	平成30年4月1日現在				前年比			
	世帯数	人 口			世帯数	人 口		
		男	女	計		男	女	計
21017 飯川谷(北浦)	8	5	9	14	0	△ 1	0	△ 1
21018 飯川谷	8	8	11	19	△ 1	0	△ 1	△ 1
21051 切狭	5	4	6	10	0	0	0	0
21052 西中谷	0	0	0	0	0	0	0	0
21053 清沢	1	0	1	1	△ 1	△ 1	0	△ 1
21054 滝町	4	4	5	9	△ 1	△ 1	△ 1	△ 2
21055 馬渡	27	31	34	65	△ 1	1	△ 1	0
21056 久川	28	23	26	49	0	△ 2	△ 2	△ 4
21057 窈	1	0	1	1	0	0	0	0
21058 神明原	0	0	0	0	0	0	0	0
21059 木原月	1	1	1	2	0	0	0	0
小計	404	300	423	723	△ 21	△ 13	△ 18	△ 31
<b>(阿岸地区)</b>								
22001 藤浜	9	8	7	15	1	1	△ 1	0
22002 池田	27	34	30	64	△ 1	△ 3	0	△ 3
22003 池田新町	5	4	5	9	1	0	1	1
22004 南	13	12	21	33	0	△ 2	0	△ 2
22005 是清	43	33	24	57	1	1	0	1
22006 北川	29	29	28	57	0	△ 1	△ 2	△ 3
22007 千代	35	35	41	76	0	1	0	1
22008 中田	13	8	10	18	△ 1	0	△ 2	△ 2
22009 鍛冶屋	5	4	5	9	0	0	0	0
22010 新町分	0	0	0	0	△ 1	0	△ 1	△ 1
22051 椎木	13	10	12	22	0	△ 1	0	△ 1
22052 小山	12	11	12	23	0	0	0	0
22053 大切	8	10	7	17	1	△ 1	△ 1	△ 2
22054 白禿	4	4	3	7	0	0	0	0
22055 江崎	6	5	5	10	0	0	△ 1	△ 1
22056 二又	9	7	5	12	0	0	0	0
22057 山是清	12	13	20	33	△ 1	0	△ 3	△ 3
小計	243	227	235	462	0	△ 5	△ 10	△ 15
<b>(黒島地区)</b>								
23001 此花町1	21	19	24	43	0	△ 1	0	△ 1
23002 此花町2	15	14	17	31	0	0	△ 1	△ 1
23003 高見町	22	19	24	43	△ 1	0	△ 2	△ 2
23004 本町	31	28	28	56	△ 1	△ 1	△ 1	△ 2
23005 港町	28	23	27	50	0	△ 2	△ 1	△ 3
23006 中町	19	11	16	27	△ 2	△ 1	△ 2	△ 3
23007 浜町	31	23	26	49	1	0	△ 2	△ 2
23008 松原町	19	13	15	28	△ 2	△ 2	△ 2	△ 4
小計	186	150	177	327	△ 5	△ 7	△ 11	△ 18
<b>(諸岡地区)</b>								
24001 元町	20	18	31	49	△ 1	△ 1	1	0
24002 東町	23	19	28	47	△ 2	△ 2	△ 2	△ 4
24003 中町	18	20	26	46	△ 1	△ 2	1	△ 1
24004 西町	42	40	49	89	2	0	3	3
24005 栄町	41	39	43	82	2	3	3	6
24006 大蔵町	21	15	21	36	0	△ 1	0	△ 1
24007 宮町	22	21	22	43	0	△ 2	0	△ 2
24008 鍔川町1	4	3	5	8	0	0	0	0
24009 鍔川町2	25	18	24	42	2	1	1	2

# 行政区別人口

(単位：世帯・人)

(地区名) コード 行政区名	平成30年4月1日現在				前年比				
	世帯数	人 口			世帯数	人 口			
		男	女	計		男	女	計	
24010	北 町	34	27	30	57	1	0	△ 3	△ 3
24011	道下住宅	2	3	2	5	0	0	0	0
24012	松風台団地	21	19	33	52	0	△ 1	2	1
24051	鹿 磯	125	109	101	210	△ 4	△ 2	△ 1	△ 3
24052	深 見	35	28	38	66	0	0	△ 1	△ 1
24053	六 郎 木	9	7	5	12	0	0	0	0
24054	勝 田	14	11	11	22	0	0	△ 1	△ 1
24055	大 生	8	9	7	16	0	1	0	1
	小 計	464	406	476	882	△ 1	△ 6	3	△ 3
<b>(門前地区)</b>									
25001	門 前	67	64	75	139	△ 1	△ 2	△ 4	△ 6
25002	清 水	27	29	34	63	0	0	0	0
25003	走 出	86	95	105	200	1	△ 1	△ 3	△ 4
25004	谷内和田	27	31	39	70	△ 1	△ 2	△ 2	△ 4
25005	下中和田	38	32	36	68	△ 4	△ 2	△ 5	△ 7
25006	さくら団地	28	34	35	69	△ 1	1	△ 5	△ 4
25007	高 根 尾	33	32	32	64	3	△ 2	△ 1	△ 3
25008	本 市	70	79	89	168	1	0	△ 1	△ 1
25009	本市住宅	2	1	1	2	0	0	0	0
25010	栃 木	55	66	67	133	2	△ 1	△ 1	△ 2
25011	栃木(田子)	0	0	0	0	0	0	0	0
25012	深 田	48	42	54	96	△ 9	△ 3	△ 6	△ 9
25013	広 瀬	57	50	67	117	△ 2	0	△ 5	△ 5
25014	日 野 尾	36	40	38	78	△ 1	1	1	2
25015	鬼 屋	32	28	37	65	2	0	1	1
25016	館	45	41	47	88	△ 1	△ 1	△ 3	△ 4
25017	広 岡	29	33	24	57	0	△ 1	0	△ 1
25018	広岡住宅	39	39	33	72	△ 3	△ 1	△ 4	△ 5
25019	西 中 尾	5	5	6	11	0	0	0	0
25020	小 滝	8	6	8	14	△ 2	△ 1	△ 1	△ 2
25021	上 河 内	6	7	3	10	0	0	0	0
25022	猿 橋	18	13	18	31	0	0	△ 1	△ 1
25023	小 石	9	4	9	13	0	0	0	0
25024	植 戸	0	0	0	0	0	0	0	0
25025	風 原	0	0	0	0	0	0	0	0
	小 計	765	771	857	1,628	△ 16	△ 15	△ 40	△ 55
<b>(本郷地区)</b>									
26001	貝 吹	10	9	9	18	0	△ 2	△ 4	△ 6
26002	原	12	18	16	34	0	0	△ 1	△ 1
26003	長 井 坂	3	3	2	5	△ 1	△ 1	0	△ 1
26004	荒 屋	18	12	16	28	1	0	△ 1	△ 1
26005	定 広	21	22	21	43	0	0	△ 2	△ 2
26006	地 原	14	17	21	38	0	△ 2	0	△ 2
26007	東 大 町	8	5	7	12	△ 1	0	△ 1	△ 1
26008	別 所	8	6	8	14	△ 1	0	△ 1	△ 1
26009	百 成	8	6	12	18	0	△ 1	0	△ 1
26010	堀 腰	5	4	7	11	0	0	0	0
26011	平	8	5	9	14	2	1	4	5
26021	寺 平	16	17	17	34	△ 2	△ 3	△ 1	△ 4
26022	上 出	11	10	14	24	0	0	0	0
26023	滝 平	11	8	15	23	0	0	0	0

# 行政区別人口

(単位：世帯・人)

(地区名) コード 行政区名	平成30年4月1日現在				前年比				
	世帯数	人 口			世帯数	人 口			
		男	女	計		男	女	計	
26024	下出第1	9	7	9	16	1	△1	0	△1
26025	下出第2	13	7	12	19	0	△1	0	△1
26026	袋	5	10	5	15	0	0	0	0
26031	石坂	10	8	8	16	△1	0	△1	△1
26032	伏坂	15	9	15	24	△1	0	0	0
26033	内保平	6	10	11	21	0	0	0	0
26034	坪の内	2	3	2	5	0	0	0	0
26035	内保中央	13	10	14	24	△1	0	△1	△1
26036	天神平	10	10	12	22	△1	0	△1	△1
26037	貝喰	4	4	5	9	0	0	0	0
26038	根古屋	1	0	1	1	0	0	0	0
26041	鑓川	5	3	5	8	0	0	0	0
26042	能納屋	11	7	11	18	0	0	0	0
26043	谷口	15	14	16	30	△2	1	△2	△1
26044	俊兼	17	21	20	41	0	0	△3	△3
26045	四位	13	13	13	26	△1	0	△1	△1
26046	滝上	6	5	3	8	0	△1	0	△1
26047	本内	15	17	19	36	△1	△1	0	△1
	小計	323	300	355	655	△9	△11	△16	△27
<b>(浦上地区)</b>									
27001	滝又	3	2	3	5	0	0	0	0
27002	中屋	15	18	21	39	0	0	0	0
27003	菅の原	2	0	2	2	0	0	0	0
27004	宮田	14	16	16	32	0	0	△2	△2
27005	大久保	2	2	2	4	0	0	0	0
27006	知気女	15	8	14	22	0	△1	0	△1
27007	盤若地	13	12	13	25	0	0	0	0
27008	清太郎	7	5	6	11	△1	0	△1	△1
27009	蛇喰	8	6	10	16	0	0	0	0
27010	正仏	16	15	15	30	0	0	0	0
27011	亀部田	22	25	21	46	△1	△1	0	△1
27012	大町	6	8	13	21	0	0	1	1
27013	中尾	7	4	6	10	0	0	0	0
27014	番頭屋	9	12	10	22	△1	0	△1	△1
27015	濁池	12	8	11	19	△2	△1	△1	△2
27016	清土	6	6	7	13	0	0	0	0
27017	吉ヶ谷内	10	9	10	19	0	0	0	0
27018	尺ヶ池	5	4	5	9	0	0	0	0
27019	日砂子	4	4	4	8	0	△1	0	△1
27051	西円山	15	15	18	33	1	0	0	0
27052	宮古場	6	6	8	14	0	0	0	0
27053	水の上下	1	2	1	3	0	0	0	0
27054	田村	36	47	52	99	1	2	2	4
27055	山辺	8	5	8	13	0	△1	0	△1
27056	浅生田	5	2	7	9	△1	△1	0	△1
27057	安代原	14	11	13	24	0	0	0	0
27058	中野屋	7	5	6	11	△1	0	△1	△1
	小計	268	257	302	559	△5	△4	△3	△7
<b>(七浦地区)</b>									
28001	皆月1組	13	14	12	26	0	△1	0	△1
28002	皆月2組	4	4	5	9	0	0	0	0

# 行政区別人口

(単位：世帯・人)

(地区名) コード 行政区名	平成30年4月1日現在				前年比				
	世帯数	人 口			世帯数	人 口			
		男	女	計		男	女	計	
28003	皆月3組	9	7	11	18	0	0	△1	△1
28004	皆月4組	18	14	23	37	△1	△2	0	△2
28005	皆月5組	13	14	15	29	△1	△2	△2	△4
28006	皆月6組	15	9	17	26	0	0	△1	△1
28007	皆月7組	12	7	10	17	△1	△2	0	△2
28008	皆月8組	10	10	10	20	0	0	0	0
28009	皆月9組	6	7	9	16	0	0	△1	△1
28010	皆月10組	11	9	10	19	0	△1	△1	△2
28051	五十洲	37	20	32	52	△1	△4	△3	△7
28052	吉浦	10	11	8	19	△1	1	△2	△1
28053	矢徳	16	12	22	34	△1	△1	△1	△2
28054	中谷内	18	15	19	34	0	△1	0	△1
28055	大滝	9	7	7	14	0	0	0	0
28056	鵜山	10	10	9	19	0	0	0	0
28057	餅田	5	3	5	8	0	0	0	0
28058	百成大角間	15	12	11	23	0	△1	0	△1
28059	井守上坂	10	8	10	18	1	1	0	1
28060	薄野	2	1	2	3	0	0	0	0
28061	暮坂	4	3	2	5	0	0	0	0
28062	樽見	5	2	5	7	△1	0	0	0
	小計	252	199	254	453	△6	△13	△12	△25
	合計	12,562	12,886	14,436	27,322	△60	△227	△286	△513

# 年 齡 別 人 口

(単位：人)

地区 年齢	全地区			河井地区			鳳至地区			海士地区			輪島崎地区		
	男	女	計	男	女	計	男	女	計	男	女	計	男	女	計
0	64	53	117	17	15	32	6	3	9	3	1	4	3	1	4
1	60	51	111	15	8	23	5	8	13	0	2	2	2	3	5
2	63	60	123	19	10	29	2	4	6	2	3	5	4	3	7
3	54	67	121	12	20	32	6	10	16	0	1	1	1	1	2
4	59	68	127	13	16	29	7	1	8	0	4	4	3	1	4
小計	300	299	599	76	69	145	26	26	52	5	11	16	13	9	22
5	74	66	140	18	9	27	10	11	21	1	2	3	0	0	0
6	71	66	137	17	13	30	7	10	17	1	1	2	0	1	1
7	73	57	130	19	8	27	9	8	17	2	1	3	2	3	5
8	72	70	142	8	9	17	10	6	16	5	1	6	2	0	2
9	77	78	155	9	15	24	12	6	18	1	5	6	1	5	6
小計	367	337	704	71	54	125	48	41	89	10	10	20	5	9	14
10	78	75	153	9	9	18	7	11	18	2	4	6	3	2	5
11	90	72	162	12	14	26	7	8	15	3	3	6	4	4	8
12	86	80	166	10	13	23	10	14	24	6	1	7	3	2	5
13	85	84	169	12	11	23	14	10	24	4	3	7	5	2	7
14	93	89	182	16	19	35	5	10	15	7	4	11	3	2	5
小計	432	400	832	59	66	125	43	53	96	22	15	37	18	12	30
15	94	104	198	7	16	23	8	16	24	2	0	2	4	3	7
16	242	159	401	8	16	24	7	13	20	1	5	6	4	5	9
17	223	149	372	14	14	28	8	14	22	2	1	3	4	1	5
18	159	144	303	18	19	37	13	11	24	2	1	3	6	2	8
19	157	145	302	15	13	28	9	5	14	2	0	2	2	4	6
小計	875	701	1,576	62	78	140	45	59	104	9	7	16	20	15	35
20	161	109	270	21	14	35	5	8	13	1	4	5	6	5	11
21	112	93	205	23	17	40	9	14	23	0	3	3	0	1	1
22	103	88	191	25	12	37	4	11	15	2	4	6	2	2	4
23	81	80	161	14	15	29	7	5	12	5	3	8	1	2	3
24	88	80	168	20	10	30	8	9	17	3	2	5	1	5	6
小計	545	450	995	103	68	171	33	47	80	11	16	27	10	15	25
25	78	75	153	18	11	29	4	8	12	5	0	5	3	1	4
26	83	82	165	22	13	35	4	10	14	3	2	5	1	0	1
27	84	75	159	16	13	29	6	10	16	2	3	5	1	2	3
28	93	61	154	21	12	33	10	5	15	4	3	7	3	2	5
29	80	72	152	16	10	26	7	9	16	5	3	8	2	2	4
小計	418	365	783	93	59	152	31	42	73	19	11	30	10	7	17
30	74	72	146	14	10	24	7	10	17	0	2	2	0	0	0
31	85	90	175	19	14	33	6	15	21	2	1	3	2	4	6
32	93	74	167	12	11	23	10	9	19	2	4	6	1	1	2
33	104	96	200	21	22	43	6	8	14	3	3	6	8	4	12
34	100	114	214	17	23	40	8	11	19	3	4	7	2	1	3
小計	456	446	902	83	80	163	37	53	90	10	14	24	13	10	23
35	102	83	185	16	14	30	12	14	26	2	1	3	2	4	6
36	94	96	190	17	14	31	9	8	17	2	3	5	3	0	3
37	126	102	228	18	17	35	14	15	29	0	3	3	7	1	8
38	126	118	244	21	23	44	14	15	29	5	2	7	4	5	9
39	132	111	243	20	25	45	14	8	22	3	2	5	4	2	6
小計	580	510	1,090	92	93	185	63	60	123	12	11	23	20	12	32
40	117	91	208	16	11	27	11	10	21	3	4	7	4	1	5
41	139	96	235	14	9	23	15	6	21	3	5	8	1	1	2
42	153	139	292	25	25	50	10	13	23	0	0	0	7	5	12
43	114	137	251	18	19	37	16	17	33	1	2	3	6	7	13
44	154	126	280	22	18	40	18	11	29	6	4	10	4	2	6
小計	677	589	1,266	95	82	177	70	57	127	13	15	28	22	16	38
45	157	142	299	17	17	34	17	9	26	5	1	6	2	6	8
46	140	130	270	22	25	47	14	6	20	3	5	8	7	3	10
47	112	128	240	15	20	35	14	8	22	4	4	8	0	2	2
48	155	143	298	23	23	46	14	7	21	2	2	4	1	3	4
49	133	133	266	18	21	39	8	9	17	3	2	5	3	2	5
小計	697	676	1,373	95	106	201	67	39	106	17	14	31	13	16	29
50	141	155	296	21	33	54	14	17	31	3	5	8	4	2	6
51	134	125	259	21	26	47	9	9	18	4	2	6	2	5	7
52	123	143	266	21	22	43	14	11	25	2	0	2	3	2	5
53	130	156	286	18	26	44	13	17	30	0	2	2	0	4	4
54	150	143	293	23	19	42	13	7	20	6	5	11	4	5	9
小計	678	722	1,400	104	126	230	63	61	124	15	14	29	13	18	31
55	182	142	324	33	23	56	20	17	37	4	2	6	2	3	5
56	198	161	359	29	27	56	22	19	41	5	7	12	6	4	10
57	175	164	339	26	25	51	17	17	34	5	1	6	6	4	10
58	195	167	362	29	19	48	13	13	26	3	5	8	11	4	15
59	221	226	447	31	27	58	19	26	45	4	3	7	5	4	9
小計	971	860	1,831	148	121	269	91	92	183	21	18	39	30	19	49

# 年 齡 別 人 口

(単位：人)

地区 年齢	全地区			河井地区			鳳至地区			海士地区			輪島崎地区		
	男	女	計	男	女	計	男	女	計	男	女	計	男	女	計
60	208	192	400	28	20	48	18	19	37	5	4	9	2	4	6
61	203	198	401	24	24	48	16	18	34	6	5	11	5	3	8
62	197	203	400	16	26	42	20	17	37	5	3	8	4	7	11
63	235	195	430	28	16	44	20	22	42	4	0	4	8	2	10
64	233	215	448	26	18	44	19	17	36	2	4	6	7	6	13
小計	1,076	1,003	2,079	122	104	226	93	93	186	22	16	38	26	22	48
65	229	240	469	28	20	48	14	22	36	2	0	2	6	5	11
66	242	260	502	29	37	66	28	17	45	3	1	4	5	6	11
67	240	275	515	22	34	56	17	13	30	5	10	15	8	6	14
68	291	291	582	39	26	65	19	24	43	3	4	7	9	7	16
69	338	348	686	29	39	68	31	26	57	5	6	11	7	11	18
小計	1,340	1,414	2,754	147	156	303	109	102	211	18	21	39	35	35	70
70	322	356	678	36	46	82	19	40	59	3	6	9	3	9	12
71	226	277	503	32	35	67	22	28	50	2	1	3	6	4	10
72	147	174	321	20	23	43	10	16	26	3	0	3	2	3	5
73	179	211	390	20	27	47	8	10	18	2	5	7	5	7	12
74	176	219	395	23	27	50	14	23	37	3	2	5	4	9	13
小計	1,050	1,237	2,287	131	158	289	73	117	190	13	14	27	20	32	52
75	191	249	440	29	39	68	23	23	46	1	3	4	6	5	11
76	193	277	470	24	41	65	16	21	37	3	3	6	6	1	7
77	188	247	435	25	34	59	10	13	23	1	4	5	3	6	9
78	159	205	364	18	20	38	13	16	29	6	4	10	1	4	5
79	137	225	362	20	28	48	8	20	28	3	0	3	4	4	8
小計	868	1,203	2,071	116	162	278	70	93	163	14	14	28	20	20	40
80	163	260	423	15	37	52	6	16	22	1	2	3	1	2	3
81	165	263	428	15	36	51	8	21	29	0	3	3	4	4	8
82	169	276	445	29	27	56	13	14	27	2	7	9	2	5	7
83	135	230	365	11	27	38	6	16	22	2	3	5	1	2	3
84	139	256	395	12	31	43	9	19	28	1	3	4	3	3	6
小計	771	1,285	2,056	82	158	240	42	86	128	6	18	24	11	16	27
85	120	265	385	12	42	54	10	19	29	0	4	4	2	3	5
86	125	221	346	17	28	45	4	14	18	2	4	6	5	4	9
87	111	206	317	13	18	31	6	21	27	0	1	1	1	2	3
88	86	218	304	9	18	27	3	18	21	0	0	0	3	8	11
89	77	186	263	10	15	25	4	15	19	1	1	2	0	6	6
小計	519	1,096	1,615	61	121	182	27	87	114	3	10	13	11	23	34
90	59	169	228	6	21	27	3	13	16	0	4	4	1	2	3
91	52	165	217	5	25	30	3	11	14	0	1	1	2	1	3
92	47	130	177	1	15	16	5	13	18	0	1	1	0	2	2
93	27	107	134	4	16	20	2	5	7	0	1	1	0	1	1
94	27	69	96	5	15	20	4	4	8	0	0	0	0	1	1
小計	212	640	852	21	92	113	17	46	63	0	7	7	3	7	10
95	16	57	73	2	9	11	1	5	6	0	0	0	0	0	0
96	19	49	68	2	4	6	0	3	3	0	0	0	0	0	0
97	5	37	42	1	3	4	0	1	1	0	0	0	0	0	0
98	4	21	25	0	3	3	1	3	4	0	1	1	0	0	0
99	7	11	18	1	1	2	1	4	5	0	0	0	1	0	1
小計	51	175	226	6	20	26	3	16	19	0	1	1	1	0	1
100	2	9	11	0	0	0	0	1	1	0	0	0	0	0	0
101	0	7	7	0	0	0	0	0	0	0	0	0	0	0	0
102	1	8	9	0	0	0	0	1	1	0	0	0	0	0	0
103	0	1	1	0	0	0	0	0	0	0	0	0	0	0	0
104	0	1	1	0	0	0	0	0	0	0	0	0	0	0	0
小計	3	26	29	0	0	0	0	2	2	0	0	0	0	0	0
105	0	1	1	0	1	1	0	0	0	0	0	0	0	0	0
106	0	1	1	0	1	1	0	0	0	0	0	0	0	0	0
107	0	0	0	0	0	0	0	0	0	0	0	0	0	0	0
108	0	0	0	0	0	0	0	0	0	0	0	0	0	0	0
109	0	0	0	0	0	0	0	0	0	0	0	0	0	0	0
小計	0	2	2	0	2	2	0	0	0	0	0	0	0	0	0
110～	0	0	0	0	0	0	0	0	0	0	0	0	0	0	0
小計	0	0	0	0	0	0	0	0	0	0	0	0	0	0	0
合計	12,886	14,436	27,322	1,767	1,975	3,742	1,051	1,272	2,323	240	257	497	314	313	627

# 年 齡 別 人 口

(単位：人)

地区 年齢	大屋地区			河原田地区			鶴巣地区			町野地区			南志見地区		
	男	女	計	男	女	計	男	女	計	男	女	計	男	女	計
0	14	14	28	6	8	14	3	1	4	2	2	4	2	1	3
1	12	14	26	9	4	13	3	4	7	6	2	8	1	0	1
2	21	13	34	5	10	15	4	3	7	1	3	4	0	1	1
3	8	14	22	10	3	13	4	5	9	1	5	6	2	1	3
4	15	15	30	6	7	13	3	5	8	5	6	11	1	2	3
小計	70	70	140	36	32	68	17	18	35	15	18	33	6	5	11
5	22	17	39	11	6	17	2	6	8	1	0	1	3	2	5
6	10	19	29	9	7	16	5	7	12	5	2	7	3	0	3
7	15	16	31	8	4	12	1	2	3	4	4	8	2	1	3
8	12	21	33	8	11	19	5	6	11	4	2	6	0	0	0
9	23	19	42	8	12	20	5	2	7	2	5	7	2	0	2
小計	82	92	174	44	40	84	18	23	41	16	13	29	10	3	13
10	20	20	40	7	8	15	6	1	7	5	4	9	2	0	2
11	31	20	51	7	7	14	7	1	8	0	4	4	5	4	9
12	28	25	53	8	8	16	3	3	6	4	2	6	2	0	2
13	19	31	50	6	7	13	2	2	4	6	5	11	3	3	6
14	22	20	42	4	5	9	5	5	10	10	5	15	2	3	5
小計	120	116	236	32	35	67	23	12	35	25	20	45	14	10	24
15	26	24	50	8	5	13	10	6	16	2	14	16	2	4	6
16	29	30	59	7	5	12	6	9	15	14	7	21	6	2	8
17	16	23	39	7	6	13	5	9	14	15	8	23	1	4	5
18	30	22	52	6	10	16	7	6	13	4	5	9	1	5	6
19	30	27	57	4	6	10	10	5	15	5	5	10	1	3	4
小計	131	126	257	32	32	64	38	35	73	40	39	79	11	18	29
20	16	20	36	9	5	14	7	5	12	7	9	16	1	4	5
21	14	16	30	5	10	15	6	4	10	7	11	18	2	3	5
22	21	16	37	10	12	22	6	3	9	8	7	15	2	3	5
23	13	15	28	2	10	12	6	6	12	10	9	19	2	4	6
24	17	18	35	5	8	13	2	4	6	8	5	13	4	3	7
小計	81	85	166	31	45	76	27	22	49	40	41	81	11	17	28
25	14	13	27	5	7	12	4	7	11	7	9	16	2	3	5
26	12	19	31	7	12	19	5	3	8	8	6	14	3	1	4
27	21	18	39	13	8	21	4	7	11	2	1	3	2	0	2
28	20	12	32	12	6	18	6	3	9	2	3	5	4	2	6
29	16	17	33	9	10	19	4	2	6	4	4	8	3	0	3
小計	83	79	162	46	43	89	23	22	45	23	23	46	14	6	20
30	17	18	35	12	8	20	4	4	8	5	8	13	5	0	5
31	16	19	35	9	4	13	9	9	18	1	3	4	3	5	8
32	23	15	38	7	9	16	6	4	10	11	4	15	0	3	3
33	21	13	34	15	16	31	8	6	14	4	2	6	1	1	2
34	17	24	41	13	20	33	10	6	16	6	7	13	2	4	6
小計	94	89	183	56	57	113	37	29	66	27	24	51	11	13	24
35	25	19	44	8	10	18	8	4	12	10	2	12	2	1	3
36	21	18	39	10	15	25	6	8	14	4	7	11	1	3	4
37	31	24	55	14	8	22	4	6	10	10	6	16	5	3	8
38	26	28	54	14	8	22	4	10	14	6	2	8	2	3	5
39	35	31	66	11	10	21	4	13	17	6	7	13	2	1	3
小計	138	120	258	57	51	108	26	41	67	36	24	60	12	11	23
40	20	24	44	10	11	21	9	4	13	9	6	15	5	4	9
41	31	19	50	15	8	23	11	9	20	13	9	22	2	1	3
42	41	39	80	12	10	22	5	6	11	17	13	30	5	3	8
43	22	39	61	9	6	15	6	9	15	7	13	20	3	1	4
44	35	36	71	19	16	35	3	6	9	13	12	25	6	0	6
小計	149	157	306	65	51	116	34	34	68	59	53	112	21	9	30
45	43	40	83	10	5	15	12	9	21	17	17	34	4	3	7
46	28	26	54	14	13	27	9	8	17	16	10	26	3	3	6
47	31	34	65	7	15	22	8	9	17	4	6	10	3	6	9
48	42	37	79	11	14	25	10	5	15	16	13	29	3	3	6
49	31	36	67	8	9	17	5	9	14	13	12	25	4	4	8
小計	175	173	348	50	56	106	44	40	84	66	58	124	17	19	36
50	38	28	66	10	12	22	5	7	12	15	13	28	3	8	11
51	33	27	60	11	8	19	7	6	13	14	11	25	3	4	7
52	22	30	52	8	13	21	4	10	14	12	12	24	6	2	8
53	32	37	69	13	9	22	8	11	19	14	15	29	4	4	8
54	27	39	66	9	11	20	5	7	12	21	16	37	4	4	8
小計	152	161	313	51	53	104	29	41	70	76	67	143	20	22	42
55	35	27	62	14	10	24	10	11	21	19	12	31	7	8	15
56	40	36	76	19	13	32	12	6	18	16	14	30	7	5	12
57	35	32	67	9	14	23	7	8	15	19	14	33	3	6	9
58	46	28	74	21	19	40	8	14	22	14	16	30	5	7	12
59	47	48	95	14	23	37	18	18	36	28	20	48	7	12	19
小計	203	171	374	77	79	156	55	57	112	96	76	172	29	38	67

# 年 齡 別 人 口

(単位：人)

地区 年齢	大屋地区			河原田地区			鶴巣地区			町野地区			南志見地区		
	男	女	計	男	女	計	男	女	計	男	女	計	男	女	計
60	28	29	57	24	14	38	11	22	33	14	19	33	10	8	18
61	29	34	63	17	18	35	19	17	36	20	17	37	12	4	16
62	38	37	75	17	18	35	5	10	15	30	16	46	5	7	12
63	48	50	98	16	11	27	13	8	21	21	16	37	11	7	18
64	47	42	89	20	16	36	15	9	24	22	26	48	12	9	21
小計	190	192	382	94	77	171	63	66	129	107	94	201	50	35	85
65	44	49	93	14	16	30	15	14	29	27	30	57	9	6	15
66	41	39	80	14	12	26	9	13	22	26	32	58	9	17	26
67	39	52	91	20	19	39	12	18	30	31	26	57	5	9	14
68	51	52	103	18	26	44	13	11	24	22	31	53	9	6	15
69	50	58	108	22	20	42	12	17	29	43	37	80	17	14	31
小計	225	250	475	88	93	181	61	73	134	149	156	305	49	52	101
70	67	69	136	20	22	42	18	20	38	36	33	69	11	11	22
71	37	52	89	12	23	35	13	10	23	21	24	45	8	7	15
72	20	31	51	11	11	22	12	5	17	13	12	25	7	5	12
73	23	41	64	14	19	33	9	9	18	21	18	39	7	5	12
74	36	41	77	10	8	18	3	9	12	15	20	35	5	8	13
小計	183	234	417	67	83	150	55	53	108	106	107	213	38	36	74
75	33	49	82	8	15	23	11	8	19	19	19	38	2	8	10
76	29	50	79	16	13	29	5	8	13	16	34	50	8	12	20
77	30	47	77	11	9	20	6	15	21	17	25	42	7	9	16
78	24	35	59	12	7	19	6	10	16	12	17	29	5	7	12
79	20	39	59	7	8	15	5	10	15	14	25	39	6	8	14
小計	136	220	356	54	52	106	33	51	84	78	120	198	28	44	72
80	33	45	78	7	13	20	7	13	20	18	20	38	7	8	15
81	28	46	74	8	14	22	8	7	15	12	29	41	10	3	13
82	18	48	66	5	16	21	5	14	19	31	34	65	2	15	17
83	26	30	56	9	17	26	9	14	23	12	26	38	8	11	19
84	24	31	55	4	13	17	3	10	13	17	25	42	9	9	18
小計	129	200	329	33	73	106	32	58	90	90	134	224	36	46	82
85	21	35	56	7	11	18	7	8	15	15	19	34	6	14	20
86	23	32	55	7	14	21	6	7	13	9	20	29	4	10	14
87	15	25	40	5	11	16	3	2	5	11	26	37	7	9	16
88	13	33	46	5	8	13	3	9	12	14	26	40	4	11	15
89	11	26	37	7	12	19	3	1	4	3	33	36	6	8	14
小計	83	151	234	31	56	87	22	27	49	52	124	176	27	52	79
90	10	29	39	4	3	7	2	11	13	7	17	24	4	5	9
91	5	19	24	1	3	4	2	9	11	5	15	20	2	12	14
92	6	18	24	2	8	10	2	10	12	8	14	22	4	4	8
93	3	9	12	1	4	5	0	3	3	3	13	16	0	5	5
94	5	8	13	1	3	4	1	2	3	2	8	10	1	6	7
小計	29	83	112	9	21	30	7	35	42	25	67	92	11	32	43
95	3	9	12	1	3	4	0	3	3	1	5	6	0	8	8
96	2	10	12	1	0	1	1	1	2	2	6	8	0	0	0
97	1	6	7	0	1	1	0	0	0	2	6	8	0	3	3
98	0	3	3	0	1	1	0	0	0	0	0	0	0	1	1
99	1	1	2	0	0	0	0	0	0	0	0	0	0	0	0
小計	7	29	36	2	5	7	1	4	5	5	17	22	0	12	12
100	1	4	5	0	0	0	0	0	0	0	0	0	0	0	0
101	0	0	0	0	0	0	0	0	0	0	1	1	0	1	1
102	1	2	3	0	0	0	0	0	0	0	1	1	0	0	0
103	0	0	0	0	0	0	0	0	0	0	0	0	0	0	0
104	0	0	0	0	0	0	0	1	1	0	0	0	0	0	0
小計	2	6	8	0	0	0	0	1	1	0	2	2	0	1	1
105	0	0	0	0	0	0	0	0	0	0	0	0	0	0	0
106	0	0	0	0	0	0	0	0	0	0	0	0	0	0	0
107	0	0	0	0	0	0	0	0	0	0	0	0	0	0	0
108	0	0	0	0	0	0	0	0	0	0	0	0	0	0	0
109	0	0	0	0	0	0	0	0	0	0	0	0	0	0	0
小計	0	0	0	0	0	0	0	0	0	0	0	0	0	0	0
110～	0	0	0	0	0	0	0	0	0	0	0	0	0	0	0
小計	0	0	0	0	0	0	0	0	0	0	0	0	0	0	0
合計	2,462	2,804	5,266	955	1,034	1,989	645	742	1,387	1,131	1,277	2,408	415	481	896



# 年 齡 別 人 口

(単位：人)

地区 年齢	三井地区			西保地区			仁岸地区			阿岸地区			黒島地区		
	男	女	計	男	女	計	男	女	計	男	女	計	男	女	計
0	4	0	4	1	2	3	0	1	1	0	0	0	0	0	0
1	1	2	3	1	0	1	0	0	0	1	0	1	1	0	1
2	0	1	1	1	1	2	1	1	2	0	0	0	0	0	0
3	2	0	2	0	0	0	0	0	0	1	1	2	1	1	2
4	0	3	3	0	1	1	1	1	2	0	0	0	0	0	0
小計	7	6	13	3	4	7	2	3	5	2	1	3	2	1	3
5	1	1	2	0	1	1	1	2	3	0	1	1	0	0	0
6	3	0	3	1	0	1	0	0	0	1	0	1	0	0	0
7	2	3	5	0	0	0	1	1	2	0	1	1	0	2	2
8	4	1	5	2	2	4	0	0	0	2	0	2	0	0	0
9	2	2	4	2	0	2	0	0	0	1	0	1	0	0	0
小計	12	7	19	5	3	8	2	3	5	4	2	6	0	2	2
10	3	2	5	2	1	3	0	0	0	0	0	0	0	0	0
11	3	0	3	0	1	1	2	1	3	0	1	1	0	1	1
12	2	2	4	0	1	1	0	0	0	0	1	1	0	0	0
13	2	0	2	0	3	3	1	1	2	2	0	2	0	0	0
14	7	2	9	1	2	3	0	3	3	1	1	2	0	0	0
小計	17	6	23	3	8	11	3	5	8	3	3	6	0	1	1
15	4	0	4	2	1	3	0	1	1	0	1	1	0	1	1
16	148	54	202	0	3	3	0	0	0	2	1	3	0	0	0
17	129	48	177	3	2	5	1	2	3	0	3	3	0	0	0
18	60	50	110	0	3	3	3	0	3	3	1	4	0	0	0
19	71	62	133	0	1	1	3	0	3	0	2	2	0	0	0
小計	412	214	626	5	10	15	7	3	10	5	8	13	0	1	1
20	60	17	77	2	1	3	1	1	2	1	1	2	0	0	0
21	22	7	29	2	0	2	2	1	3	1	1	2	2	0	2
22	6	5	11	0	1	1	1	0	1	3	0	3	0	0	0
23	3	2	5	2	1	3	1	0	1	2	0	2	1	0	1
24	8	4	12	1	4	5	0	2	2	3	0	3	0	0	0
小計	99	35	134	7	7	14	5	4	9	10	2	12	3	0	3
25	4	2	6	0	3	3	0	0	0	1	0	1	0	0	0
26	7	5	12	0	2	2	2	1	3	0	0	0	0	1	1
27	0	5	5	2	2	4	1	0	1	1	0	1	0	0	0
28	5	6	11	0	1	1	2	1	3	0	0	0	2	1	3
29	4	2	6	2	1	3	0	0	0	0	1	1	0	0	0
小計	20	20	40	4	9	13	5	2	7	2	1	3	2	2	4
30	5	2	7	0	1	1	0	0	0	0	0	0	0	0	0
31	7	2	9	2	1	3	0	2	2	1	1	2	0	0	0
32	2	2	4	2	2	4	2	0	2	2	2	4	0	0	0
33	2	5	7	2	1	3	0	0	0	2	3	5	0	0	0
34	6	1	7	1	2	3	1	0	1	0	0	0	0	0	0
小計	22	12	34	7	7	14	3	2	5	5	6	11	0	0	0
35	1	2	3	1	0	1	0	1	1	0	1	1	0	1	1
36	6	1	7	2	1	3	0	1	1	0	3	3	0	0	0
37	6	3	9	2	2	4	2	0	2	2	1	3	0	0	0
38	0	5	5	4	1	5	4	1	5	5	0	5	0	0	0
39	5	1	6	3	0	3	2	2	4	1	1	2	1	2	3
小計	18	12	30	12	4	16	8	5	13	8	6	14	1	3	4
40	4	2	6	4	2	6	1	2	3	2	0	2	1	1	2
41	4	5	9	3	2	5	1	3	4	2	6	8	2	1	3
42	7	7	14	2	3	5	4	6	10	3	0	3	1	0	1
43	3	4	7	0	0	0	5	2	7	3	3	6	0	1	1
44	4	5	9	2	0	2	2	3	5	1	0	1	2	0	2
小計	22	23	45	11	7	18	13	16	29	11	9	20	6	3	9
45	7	7	14	2	2	4	2	6	8	0	3	3	2	2	4
46	4	5	9	2	1	3	1	2	3	2	2	4	2	0	2
47	6	6	12	7	3	10	1	2	3	2	2	4	1	1	2
48	6	8	14	4	3	7	3	4	7	4	1	5	5	1	6
49	11	6	17	4	0	4	5	1	6	0	2	2	0	0	0
小計	34	32	66	19	9	28	12	15	27	8	10	18	10	4	14
50	5	3	8	1	3	4	2	0	2	1	4	5	1	1	2
51	5	7	12	3	4	7	3	0	3	4	2	6	2	1	3
52	6	11	17	1	3	4	1	2	3	3	1	4	1	1	2
53	8	8	16	0	2	2	2	2	4	1	3	4	2	1	3
54	7	10	17	4	2	6	2	0	2	3	3	6	1	0	1
小計	31	39	70	9	14	23	10	4	14	12	13	25	7	4	11
55	4	4	8	3	2	5	1	2	3	5	2	7	0	1	1
56	14	7	21	4	3	7	6	4	10	2	1	3	0	0	0
57	9	6	15	4	4	8	3	4	7	3	1	4	1	2	3
58	10	10	20	1	3	4	5	5	10	5	2	7	3	0	3
59	11	13	24	4	3	7	4	3	7	3	1	4	3	1	4
小計	48	40	88	16	15	31	19	18	37	18	7	25	7	4	11

# 年 齡 別 人 口

(単位：人)

地区 年齢	三井地区			西保地区			仁岸地区			阿岸地区			黒島地区		
	男	女	計	男	女	計	男	女	計	男	女	計	男	女	計
60	16	12	28	5	3	8	7	7	14	6	4	10	0	3	3
61	4	8	12	6	10	16	0	8	8	3	2	5	3	1	4
62	7	13	20	7	2	9	5	4	9	6	1	7	1	1	2
63	16	14	30	2	6	8	3	6	9	1	4	5	0	3	3
64	14	7	21	4	5	9	4	7	11	5	4	9	2	2	4
小計	57	54	111	24	26	50	19	32	51	21	15	36	6	10	16
65	14	7	21	6	4	10	8	7	15	5	8	13	0	2	2
66	18	11	29	9	9	18	5	5	10	5	1	6	2	6	8
67	7	13	20	7	5	12	6	13	19	7	7	14	2	3	5
68	14	24	38	6	7	13	14	8	22	8	3	11	3	5	8
69	18	18	36	8	8	16	11	17	28	8	12	20	5	5	10
小計	71	73	144	36	33	69	44	50	94	33	31	64	12	21	33
70	19	18	37	7	7	14	12	10	22	7	4	11	1	6	7
71	9	15	24	3	3	6	6	15	21	4	4	8	4	6	10
72	5	6	11	5	3	8	8	7	15	1	4	5	1	6	7
73	12	14	26	5	6	11	6	10	16	7	5	12	3	4	7
74	7	11	18	2	5	7	13	8	21	2	2	4	7	3	10
小計	52	64	116	22	24	46	45	50	95	21	19	40	16	25	41
75	13	14	27	2	9	11	7	12	19	2	6	8	2	9	11
76	6	12	18	6	4	10	9	8	17	2	5	7	4	10	14
77	11	15	26	8	8	16	11	3	14	8	1	9	4	5	9
78	10	12	22	3	9	12	7	14	21	2	5	7	6	6	12
79	9	10	19	6	7	13	5	15	20	1	5	6	6	5	11
小計	49	63	112	25	37	62	39	52	91	15	22	37	22	35	57
80	11	12	23	5	9	14	10	13	23	0	9	9	8	4	12
81	12	17	29	4	13	17	11	11	22	5	1	6	11	5	16
82	8	8	16	4	9	13	5	14	19	3	6	9	3	3	6
83	5	17	22	9	5	14	7	11	18	3	5	8	2	2	4
84	12	17	29	4	6	10	3	16	19	6	6	12	3	5	8
小計	48	71	119	26	42	68	36	65	101	17	27	44	27	19	46
85	6	10	16	2	5	7	3	14	17	5	11	16	1	9	10
86	4	11	15	5	10	15	3	4	7	4	6	10	7	10	17
87	3	18	21	4	4	8	4	15	19	8	5	13	8	6	14
88	3	16	19	0	5	5	6	17	23	4	3	7	1	2	3
89	3	15	18	3	4	7	1	7	8	1	7	8	3	2	5
小計	19	70	89	14	28	42	17	57	74	22	32	54	20	29	49
90	2	11	13	0	4	4	1	6	7	2	3	5	2	3	5
91	1	10	11	0	7	7	3	7	10	3	4	7	3	4	7
92	0	8	8	0	2	2	5	4	9	2	3	5	1	0	1
93	1	7	8	1	1	2	0	4	4	0	4	4	0	1	1
94	1	5	6	1	2	3	0	0	0	0	0	0	2	1	3
小計	5	41	46	2	16	18	9	21	30	7	14	21	8	9	17
95	0	4	4	0	0	0	2	3	5	1	1	2	0	0	0
96	0	4	4	1	2	3	0	4	4	1	3	4	1	1	2
97	0	1	1	0	1	1	0	4	4	1	0	1	0	0	0
98	0	1	1	0	0	0	0	2	2	0	1	1	0	0	0
99	0	1	1	1	0	1	0	1	1	0	1	1	0	0	0
小計	0	11	11	2	3	5	2	14	16	3	6	9	1	1	2
100	1	1	2	0	0	0	0	0	0	0	1	1	0	1	1
101	0	1	1	0	0	0	0	0	0	0	0	0	0	2	2
102	0	0	0	0	0	0	0	2	2	0	0	0	0	0	0
103	0	1	1	0	0	0	0	0	0	0	0	0	0	0	0
104	0	0	0	0	0	0	0	0	0	0	0	0	0	0	0
小計	1	3	4	0	0	0	0	2	2	0	1	1	0	3	3
105	0	0	0	0	0	0	0	0	0	0	0	0	0	0	0
106	0	0	0	0	0	0	0	0	0	0	0	0	0	0	0
107	0	0	0	0	0	0	0	0	0	0	0	0	0	0	0
108	0	0	0	0	0	0	0	0	0	0	0	0	0	0	0
109	0	0	0	0	0	0	0	0	0	0	0	0	0	0	0
小計	0	0	0	0	0	0	0	0	0	0	0	0	0	0	0
110～	0	0	0	0	0	0	0	0	0	0	0	0	0	0	0
小計	0	0	0	0	0	0	0	0	0	0	0	0	0	0	0
合計	1,044	896	1,940	252	306	558	300	423	723	227	235	462	150	177	327

# 年 齡 別 人 口

(単位：人)

地区 年齢	諸岡地区			門前地区			本郷地区			浦上地区			七浦地区		
	男	女	計	男	女	計	男	女	計	男	女	計	男	女	計
0	1	1	2	2	2	4	0	0	0	0	1	1	0	0	0
1	0	1	1	2	1	3	1	1	2	0	1	1	0	0	0
2	1	4	5	2	1	3	0	0	0	0	1	1	0	1	1
3	3	1	4	3	3	6	0	0	0	0	1	1	0	0	0
4	3	1	4	1	2	3	0	1	1	1	2	3	0	0	0
小計	8	8	16	10	9	19	1	2	3	1	6	7	0	1	1
5	0	3	3	2	3	5	1	1	2	0	0	0	1	1	2
6	2	4	6	5	1	6	1	0	1	1	0	1	0	1	1
7	1	1	2	4	0	4	1	1	2	1	1	2	1	0	1
8	2	4	6	6	3	9	0	3	3	1	1	2	1	0	1
9	2	2	4	4	3	7	1	1	2	1	1	2	1	0	1
小計	7	14	21	21	10	31	4	6	10	4	3	7	4	2	6
10	3	5	8	5	3	8	3	2	5	1	2	3	0	1	1
11	2	2	4	4	1	5	2	0	2	1	0	1	0	0	0
12	3	2	5	3	3	6	0	1	1	4	1	5	0	1	1
13	1	1	2	5	4	9	0	0	0	2	0	2	1	1	2
14	5	1	6	3	6	9	0	1	1	1	0	1	1	0	1
小計	14	11	25	20	17	37	5	4	9	9	3	12	2	3	5
15	2	2	4	13	8	21	1	0	1	3	0	3	0	2	2
16	1	3	4	5	3	8	2	2	4	0	1	1	2	0	2
17	1	5	6	14	5	19	1	3	4	1	1	2	1	0	1
18	0	1	1	3	5	8	1	1	2	0	1	1	2	1	3
19	3	0	3	2	9	11	0	2	2	0	0	0	0	1	1
小計	7	11	18	37	30	67	5	8	13	4	3	7	5	4	9
20	11	3	14	7	6	13	4	2	6	1	4	5	1	0	1
21	9	1	10	3	2	5	4	0	4	0	1	1	1	1	2
22	5	0	5	6	3	9	2	4	6	0	3	3	0	2	2
23	5	1	6	1	1	2	2	1	3	2	2	4	2	3	5
24	3	2	5	4	3	7	0	1	1	1	0	1	0	0	0
小計	33	7	40	21	15	36	12	8	20	4	10	14	4	6	10
25	2	2	4	5	6	11	1	0	1	3	1	4	0	2	2
26	3	1	4	4	2	6	0	2	2	2	0	2	0	2	2
27	2	2	4	9	2	11	0	1	1	2	1	3	0	0	0
28	0	2	2	1	0	1	1	0	1	0	1	1	0	1	1
29	0	3	3	4	4	8	4	2	6	0	1	1	0	1	1
小計	7	10	17	23	14	37	6	5	11	7	4	11	0	6	6
30	0	3	3	3	2	5	1	2	3	0	1	1	1	1	2
31	1	3	4	4	3	7	1	2	3	1	0	1	1	2	3
32	4	0	4	3	5	8	3	3	6	3	0	3	0	0	0
33	3	1	4	3	4	7	2	4	6	1	2	3	2	1	3
34	3	2	5	5	6	11	3	2	5	2	0	2	1	1	2
小計	11	9	20	18	20	38	10	13	23	7	3	10	5	5	10
35	2	3	5	4	4	8	5	0	5	2	0	2	2	2	4
36	3	2	5	5	7	12	3	3	6	2	2	4	0	0	0
37	1	1	2	5	7	12	1	2	3	2	3	5	2	0	2
38	3	4	7	7	7	14	5	1	6	1	3	4	1	0	1
39	4	2	6	13	3	16	0	1	1	3	0	3	1	0	1
小計	13	12	25	34	28	62	14	7	21	10	8	18	6	2	8
40	2	3	5	7	4	11	4	1	5	3	0	3	2	1	3
41	4	2	6	15	7	22	2	1	3	0	1	1	1	1	2
42	2	0	2	8	6	14	1	2	3	2	0	2	1	1	2
43	3	4	7	8	6	14	3	0	3	1	2	3	0	2	2
44	2	2	4	12	6	18	0	1	1	3	3	6	0	1	1
小計	13	11	24	50	29	79	10	5	15	9	6	15	4	6	10
45	6	5	11	6	6	12	1	1	2	4	1	5	0	2	2
46	4	4	8	6	9	15	0	3	3	1	4	5	2	1	3
47	2	1	3	4	8	12	1	1	2	2	0	2	0	0	0
48	2	3	5	4	10	14	1	0	1	3	4	7	1	2	3
49	2	6	8	9	9	18	3	3	6	3	1	4	3	1	4
小計	16	19	35	29	42	71	6	8	14	13	10	23	6	6	12
50	5	2	7	9	9	18	2	5	7	0	3	3	2	0	2
51	4	3	7	4	7	11	2	3	5	1	0	1	2	0	2
52	5	4	9	8	10	18	4	5	9	2	1	3	0	3	3
53	3	5	8	5	6	11	2	3	5	3	0	3	2	1	3
54	4	3	7	9	4	13	5	2	7	2	5	7	1	1	2
小計	21	17	38	35	36	71	15	18	33	8	9	17	7	5	12
55	5	1	6	11	7	18	5	5	10	1	4	5	3	1	4
56	1	0	1	7	3	10	3	4	7	2	5	7	3	3	6
57	4	1	5	9	18	27	6	4	10	6	3	9	3	0	3
58	3	4	7	8	7	15	4	7	11	5	2	7	1	2	3
59	5	6	11	6	8	14	5	4	9	6	3	9	1	3	4
小計	18	12	30	41	43	84	23	24	47	20	17	37	11	9	20

# 年 齡 別 人 口

(単位：人)

地区 年齢	諸岡地区			門前地区			本郷地区			浦上地区			七浦地区		
	男	女	計	男	女	計	男	女	計	男	女	計	男	女	計
60	4	4	8	13	8	21	9	4	13	4	5	9	4	3	7
61	7	9	16	12	10	22	6	4	10	9	2	11	5	4	9
62	8	7	15	7	13	20	9	9	18	2	6	8	5	6	11
63	8	5	13	14	12	26	5	7	12	10	2	12	7	4	11
64	5	10	15	15	19	34	10	6	16	2	6	8	2	2	4
小計	32	35	67	61	62	123	39	30	69	27	21	48	23	19	42
65	9	4	13	15	27	42	8	7	15	3	7	10	2	5	7
66	11	10	21	11	26	37	6	7	13	4	7	11	7	4	11
67	9	10	19	16	21	37	15	9	24	7	6	13	5	1	6
68	6	18	24	33	22	55	5	9	14	13	4	17	6	4	10
69	14	9	23	32	21	53	9	11	20	11	12	23	6	7	13
小計	49	51	100	107	117	224	43	43	86	38	36	74	26	21	47
70	14	12	26	21	16	37	12	8	20	5	9	14	11	10	21
71	11	11	22	22	21	43	6	7	13	7	7	14	1	4	5
72	8	10	18	12	18	30	5	4	9	3	6	9	1	4	5
73	10	5	15	16	12	28	3	5	8	3	3	6	5	6	11
74	6	12	18	11	10	21	6	5	11	6	9	15	3	7	10
小計	49	50	99	82	77	159	32	29	61	24	34	58	21	31	52
75	5	7	12	18	13	31	5	4	9	1	3	4	4	3	7
76	9	13	22	13	15	28	6	11	17	11	11	22	4	5	9
77	7	14	21	11	18	29	5	6	11	6	8	14	7	7	14
78	7	5	12	12	12	24	4	1	5	7	11	18	4	10	14
79	5	11	16	11	14	25	3	11	14	2	2	4	2	3	5
小計	33	50	83	65	72	137	23	33	56	27	35	62	21	28	49
80	4	12	16	14	14	28	4	14	18	6	8	14	6	9	15
81	4	12	16	15	17	32	4	4	8	2	14	16	4	6	10
82	9	10	19	15	18	33	8	7	15	4	10	14	3	11	14
83	3	11	14	8	17	25	7	5	12	3	3	6	4	8	12
84	9	15	24	8	21	29	6	12	18	3	6	9	3	8	11
小計	29	60	89	60	87	147	29	42	71	18	41	59	20	42	62
85	7	10	17	3	28	31	2	8	10	9	7	16	2	8	10
86	6	9	15	6	22	28	5	6	11	3	8	11	5	2	7
87	4	8	12	10	17	27	3	8	11	1	5	6	5	5	10
88	5	7	12	1	16	17	3	9	12	1	5	6	8	7	15
89	4	7	11	7	14	21	1	6	7	7	4	11	2	3	5
小計	26	41	67	27	97	124	14	37	51	21	29	50	22	25	47
90	3	11	14	7	10	17	1	3	4	2	4	6	2	9	11
91	6	6	12	4	10	14	2	7	9	1	3	4	4	11	15
92	3	6	9	5	8	13	3	7	10	0	5	5	0	2	2
93	2	12	14	2	10	12	2	2	4	3	6	9	3	3	6
94	1	4	5	3	2	5	0	6	6	0	0	0	0	2	2
小計	15	39	54	21	40	61	8	25	33	6	18	24	9	27	36
95	0	1	1	4	1	5	0	2	2	0	3	3	1	0	1
96	2	2	4	4	2	6	0	4	4	0	0	0	2	3	5
97	0	4	4	0	4	4	0	0	0	0	1	1	0	2	2
98	2	1	3	1	1	2	0	1	1	0	2	2	0	0	0
99	1	0	1	0	2	2	1	0	1	0	0	0	0	0	0
小計	5	8	13	9	10	19	1	7	8	0	6	6	3	5	8
100	0	1	1	0	0	0	0	0	0	0	0	0	0	0	0
101	0	0	0	0	1	1	0	1	1	0	0	0	0	0	0
102	0	0	0	0	1	1	0	0	0	0	0	0	0	1	1
103	0	0	0	0	0	0	0	0	0	0	0	0	0	0	0
104	0	0	0	0	0	0	0	0	0	0	0	0	0	0	0
小計	0	1	1	0	2	2	0	1	1	0	0	0	0	1	1
105	0	0	0	0	0	0	0	0	0	0	0	0	0	0	0
106	0	0	0	0	0	0	0	0	0	0	0	0	0	0	0
107	0	0	0	0	0	0	0	0	0	0	0	0	0	0	0
108	0	0	0	0	0	0	0	0	0	0	0	0	0	0	0
109	0	0	0	0	0	0	0	0	0	0	0	0	0	0	0
小計	0	0	0	0	0	0	0	0	0	0	0	0	0	0	0
110～	0	0	0	0	0	0	0	0	0	0	0	0	0	0	0
小計	0	0	0	0	0	0	0	0	0	0	0	0	0	0	0
合計	406	476	882	771	857	1,628	300	355	655	257	302	559	199	254	453

# 年代別人口

(単位：人)

区 分	20歳未満			20～65歳未満			65歳以上			合 計		
	男	女	計	男	女	計	男	女	計	男	女	計
河 井	268	267	535	935	839	1,774	564	869	1,433	1,767	1,975	3,742
鳳 至	162	179	341	548	544	1,092	341	549	890	1,051	1,272	2,323
海 士	46	43	89	140	129	269	54	85	139	240	257	497
輪島崎	56	45	101	157	135	292	101	133	234	314	313	627
大 屋	403	404	807	1,265	1,227	2,492	794	1,173	1,967	2,462	2,804	5,266
河原田	144	139	283	527	512	1,039	284	383	667	955	1,034	1,989
鵜 巢	96	88	184	338	352	690	211	302	513	645	742	1,387
町 野	96	90	186	530	460	990	505	727	1,232	1,131	1,277	2,408
南志見	41	36	77	185	170	355	189	275	464	415	481	896
三 井	448	233	681	351	267	618	245	396	641	1,044	896	1,940
西 保	16	25	41	109	98	207	127	183	310	252	306	558
小 計	1,776	1,549	3,325	5,085	4,733	9,818	3,415	5,075	8,490	10,276	11,357	21,633
仁 岸	14	14	28	94	98	192	192	311	503	300	423	723
阿 岸	14	14	28	95	69	164	118	152	270	227	235	462
黒 島	2	5	7	42	30	72	106	142	248	150	177	327
諸 岡	36	44	80	164	132	296	206	300	506	406	476	882
門 前	88	66	154	312	289	601	371	502	873	771	857	1,628
本 郷	15	20	35	135	118	253	150	217	367	300	355	655
浦 上	18	15	33	105	88	193	134	199	333	257	302	559
七 浦	11	10	21	66	64	130	122	180	302	199	254	453
小 計	198	188	386	1,013	888	1,901	1,399	2,003	3,402	2,610	3,079	5,689
合 計	1,974	1,737	3,711	6,098	5,621	11,719	4,814	7,078	11,892	12,886	14,436	27,322

# 人口の推移

(単位：世帯・人)

年	旧輪島市				旧門前町				輪島市・門前町合算値			
	世帯	男	女	計	世帯	男	女	計	世帯	男	女	計
昭和58	9,244	16,433	17,455	33,888	3,604	6,080	6,617	12,697	12,848	22,513	24,072	46,585
59	9,219	16,295	17,322	33,617	3,587	5,922	6,485	12,407	12,806	22,217	23,807	46,024
60	9,175	16,131	17,218	33,349	3,571	5,790	6,393	12,183	12,746	21,921	23,611	45,532
61	9,163	15,975	17,041	33,016	3,546	5,692	6,285	11,977	12,709	21,667	23,326	44,993
62	9,245	15,884	16,999	32,883	3,535	5,561	6,173	11,734	12,780	21,445	23,172	44,617
63	9,219	15,672	16,797	32,469	3,525	5,436	6,071	11,507	12,744	21,108	22,868	43,976
平成元	9,171	15,462	16,651	32,113	3,515	5,323	5,921	11,244	12,686	20,785	22,572	43,357
2	9,265	15,307	16,507	31,814	3,493	5,232	5,805	11,037	12,758	20,539	22,312	42,851
3	9,255	15,105	16,320	31,425	3,475	5,101	5,701	10,802	12,730	20,206	22,021	42,227
4	9,268	14,892	16,109	31,001	3,463	4,996	5,571	10,567	12,731	19,888	21,680	41,568
5	9,247	14,704	15,977	30,681	3,424	4,834	5,455	10,289	12,671	19,538	21,432	40,970
6	9,261	14,545	15,850	30,395	3,404	4,722	5,338	10,060	12,665	19,267	21,188	40,455
7	9,281	14,360	15,650	30,010	3,392	4,638	5,234	9,872	12,673	18,998	20,884	39,882
8	9,223	14,138	15,420	29,558	3,395	4,532	5,154	9,686	12,618	18,670	20,574	39,244
9	9,213	13,958	15,237	29,195	3,392	4,453	5,073	9,526	12,605	18,411	20,310	38,721
10	9,209	13,751	15,076	28,827	3,385	4,407	4,998	9,405	12,594	18,158	20,074	38,232
11	9,262	13,619	14,940	28,559	3,365	4,257	4,917	9,174	12,627	17,876	19,857	37,733
12	9,259	13,425	14,749	28,174	3,386	4,189	4,824	9,013	12,645	17,614	19,573	37,187
13	9,244	13,204	14,550	27,754	3,381	4,108	4,723	8,831	12,625	17,312	19,273	36,585
14	9,221	13,034	14,351	27,385	3,356	4,005	4,654	8,659	12,577	17,039	19,005	36,044
15	9,275	12,928	14,231	27,159	3,330	3,911	4,550	8,461	12,605	16,839	18,781	35,620
16	9,592	13,027	14,051	27,078	3,312	3,843	4,462	8,305	12,904	16,870	18,513	35,383
17	9,684	12,889	13,833	26,722	3,318	3,785	4,377	8,162	13,002	16,674	18,210	34,884

※4月1日現在の数値

平成18年2月1日現在（輪島市・門前町合併時）

	9,939	12,931	13,757	26,688	3,357	3,740	4,322	8,062	13,296	16,671	18,079	34,750
--	-------	--------	--------	--------	-------	-------	-------	-------	--------	--------	--------	--------

(単位：世帯・人)

年	旧輪島市				旧門前町				輪島市・門前町合算値			
	世帯	男	女	計	世帯	男	女	計	世帯	男	女	計
平成18	9,870	12,783	13,697	26,480	3,377	3,717	4,314	8,031	13,247	16,500	18,011	34,511
19	9,795	12,566	13,464	26,030	3,343	3,592	4,200	7,792	13,138	16,158	17,664	33,822
20	9,740	12,344	13,246	25,590	3,324	3,478	4,098	7,576	13,064	15,822	17,344	33,166
21	9,720	12,105	13,024	25,129	3,298	3,401	3,988	7,389	13,018	15,506	17,012	32,518
22	9,593	11,805	12,825	24,630	3,231	3,279	3,887	7,166	12,824	15,084	16,712	31,796
23	9,513	11,585	12,643	24,228	3,191	3,189	3,799	6,988	12,704	14,774	16,442	31,216
24	9,443	11,328	12,409	23,737	3,143	3,092	3,679	6,771	12,586	14,420	16,088	30,508
25	9,556	11,164	12,289	23,453	3,123	3,002	3,606	6,608	12,679	14,166	15,895	30,061
26	9,593	10,971	12,106	23,077	3,110	2,937	3,520	6,457	12,703	13,908	15,626	29,534
27	9,622	10,765	11,968	22,733	3,061	2,846	3,410	6,256	12,683	13,611	15,378	28,989
28	9,660	10,591	11,771	22,362	3,011	2,765	3,299	6,064	12,671	13,356	15,070	28,426
29	9,654	10,429	11,536	21,965	2,968	2,684	3,186	5,870	12,622	13,113	14,722	27,835
30	9,657	10,276	11,357	21,633	2,905	2,610	3,079	5,689	12,562	12,886	14,436	27,322

※4月1日現在の数値

## 月 別 人 口 動 態

(単位：人)

区分 月	自然動態						社会動態						増 減		
	出 生			死 亡			転 入			転 出					
	男	女	計	男	女	計	男	女	計	男	女	計	男	女	計
4月	5	5	10	18	28	46	249	118	367	25	34	59	211	61	272
5月	8	4	12	24	22	46	22	14	36	25	12	37	△ 19	△ 16	△ 35
6月	3	15	18	20	18	38	16	17	33	22	27	49	△ 23	△ 13	△ 36
7月	5	6	11	21	24	45	24	12	36	27	26	53	△ 19	△ 32	△ 51
8月	8	3	11	24	11	35	24	16	40	22	21	43	△ 14	△ 13	△ 27
9月	7	2	9	12	10	22	11	5	16	22	21	43	△ 16	△ 24	△ 40
10月	4	1	5	20	19	39	19	11	30	22	26	48	△ 19	△ 33	△ 52
11月	4	5	9	25	23	48	12	12	24	21	17	38	△ 30	△ 23	△ 53
12月	3	3	6	25	28	53	11	14	25	20	19	39	△ 31	△ 30	△ 61
1月	6	3	9	22	22	44	12	14	26	33	15	48	△ 37	△ 20	△ 57
2月	8	4	12	25	27	52	4	3	7	122	41	163	△ 135	△ 61	△ 196
3月	6	4	10	24	35	59	60	42	102	139	94	233	△ 97	△ 83	△ 180
合計	67	55	122	260	267	527	464	278	742	500	353	853	△ 229	△ 287	△ 516

## 人 口 動 態 の 推 移

(単位：人)

区分 年	自然動態		社会動態		増 減
	出 生	死 亡	転 入	転 出	
昭和51	602	472	1,359	1,736	△ 247
52	535	460	1,375	1,693	△ 243
53	504	432	1,412	1,699	△ 215
54	538	421	1,258	1,717	△ 342
55	505	455	1,264	1,595	△ 281
56	471	454	1,268	1,640	△ 355
57	460	419	1,235	1,589	△ 313
58	441	468	1,148	1,654	△ 533
59	448	477	1,095	1,485	△ 419
60	379	444	985	1,471	△ 551
61	389	453	1,001	1,422	△ 485
62	342	414	992	1,458	△ 538
63	333	479	817	1,316	△ 645
平成元	334	438	813	1,221	△ 512
2	314	436	827	1,287	△ 582
3	304	497	771	1,267	△ 689
4	306	420	768	1,249	△ 595
5	267	464	807	1,149	△ 539
6	288	482	758	1,093	△ 529
7	238	484	769	1,161	△ 638
8	245	419	780	1,149	△ 543
9	231	404	758	1,032	△ 447
10	207	528	707	1,004	△ 618
11	226	430	713	1,055	△ 546
12	205	464	654	997	△ 602
13	230	460	570	881	△ 541
14	203	484	764	907	△ 424
15	201	444	1,028	1,022	△ 237
16	181	492	895	1,083	△ 499
17	182	481	954	1,028	△ 373
18	182	487	767	1,151	△ 689
19	156	498	769	1,083	△ 656
20	147	500	674	971	△ 650
21	158	529	644	999	△ 726
22	133	552	650	816	△ 585



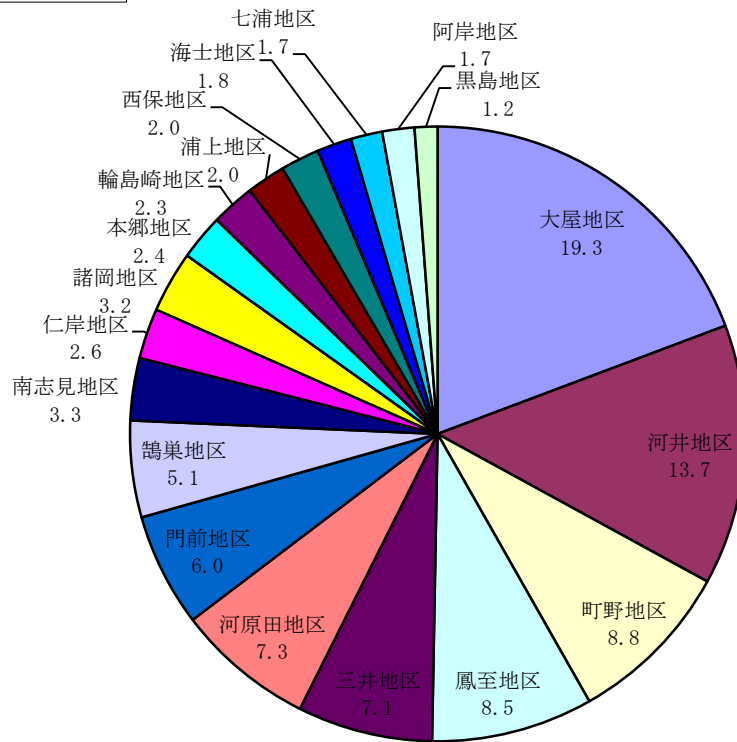
23	143	579	565	837	△ 708
24	143	563	678	875	△ 617
25	142	523	721	871	△ 531
26	116	541	741	865	△ 549
27	124	551	774	911	△ 564
28	117	573	714	850	△ 592
29	122	527	742	853	△ 516

※旧輪島市、旧門前町との合算値。

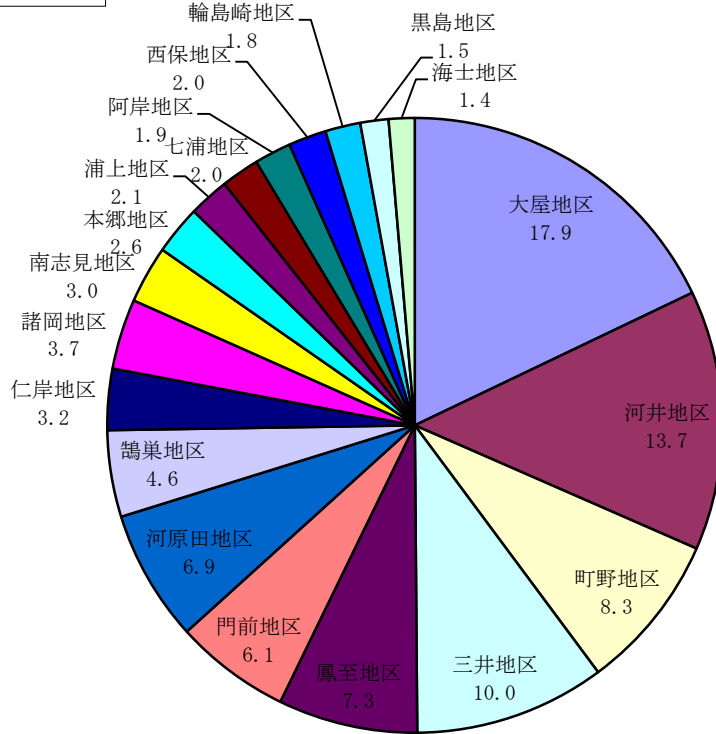
## 付 録

- 地区別人口構成
- 地区別世帯構成
- 年齢5歳階級別人口
- 地区別年代構成（男女別）

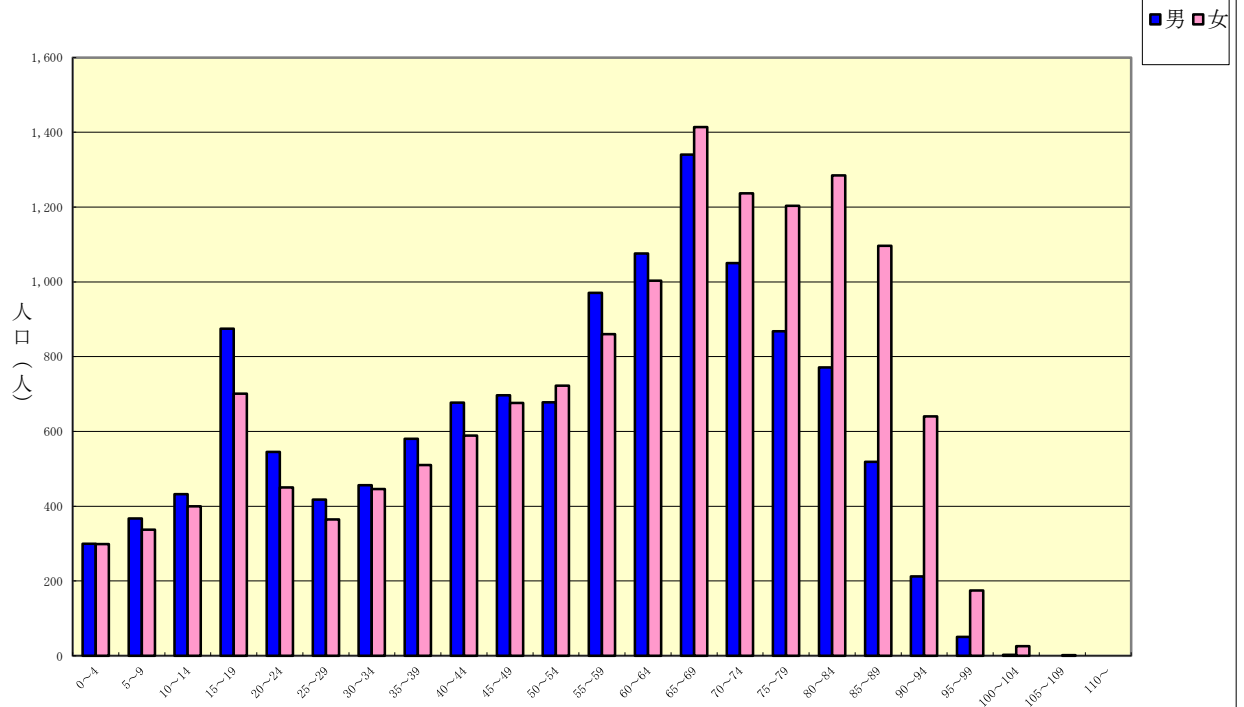
地区別人口構成比



地区別世帯構成比

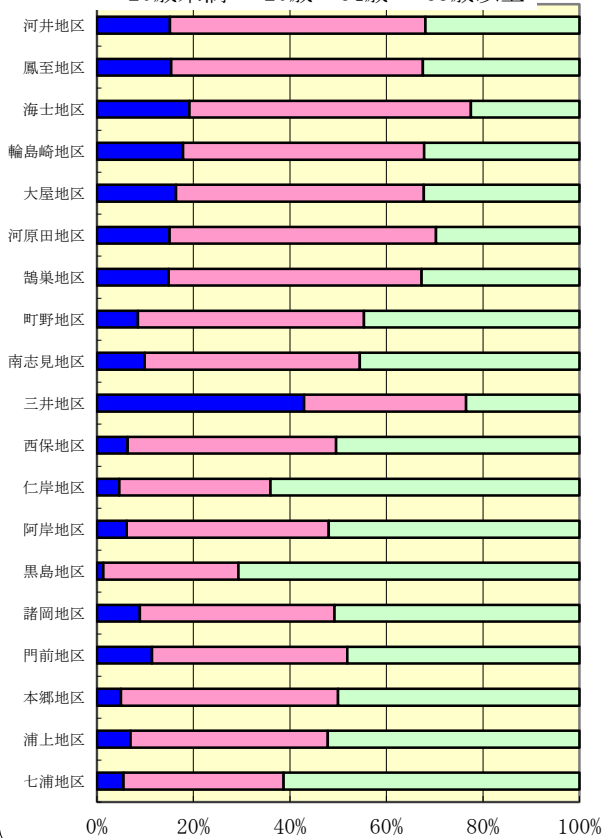


### 年齢5歳階級別人口



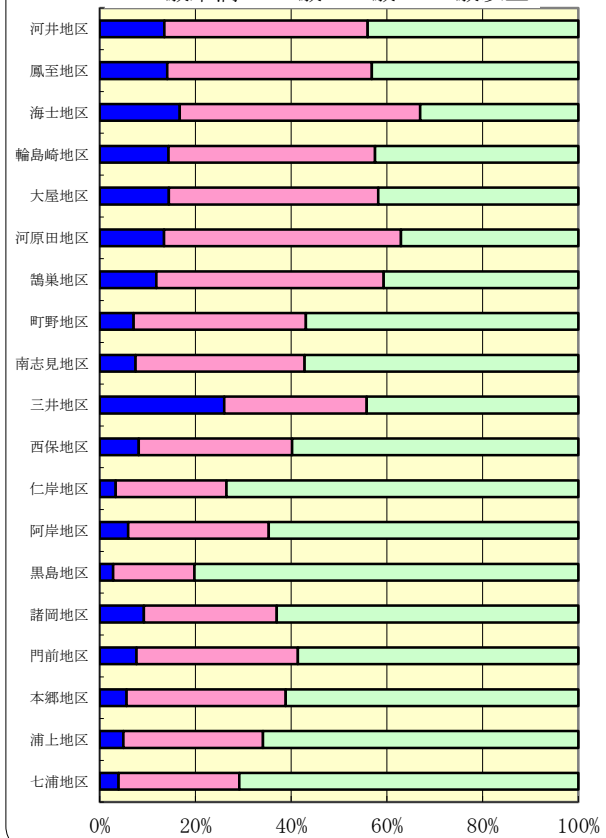
### 地区別年代構成 (男性)

■ 20歳未満 □ 20歳~64歳 □ 65歳以上



### 地区別年代構成 (女性)

■ 20歳未満 □ 20歳~64歳 □ 65歳以上



平成 29 年 度  
(平成30年4月1日現在)  
人 口 集 計 表

【発行年月日】 平成30年4月18日  
【発 行】 石川県輪島市役所市民課  
〒928-8525  
石川県輪島市二ツ屋町2字29番地  
TEL 0768-23-1131  
FAX 0768-22-9123