

令和2年度  
(令和3年4月1日現在)

# 人口集計表

石川県輪島市

# 目 次

I 地区別人口	.....	1
II 行政区別人口	.....	2
III 年齢別人口（地区別）		
全地区・河井・鳳至・海士・輪島崎	.....	11
大屋・河原田・鶴巣・町野・南志見	.....	13
三井・西保・仁岸・阿岸・黒島	.....	15
諸岡・門前・本郷・浦上・七浦	.....	17
IV 年代別人口	.....	19
V 人口の推移	.....	20
VI 人口動態 人口動態の推移	.....	22
付 録	.....	24

## 地区別人口

(単位：世帯・人)

地区名	令和3年4月1日現在				前年比			
	世帯数	人口			世帯数	人口		
		男	女	計		男	女	計
河井	1,720	1,710	1,893	3,603	△ 2	△ 11	△ 15	△ 26
鳳至	902	988	1,174	2,162	△ 13	△ 17	△ 35	△ 52
海士	168	215	217	432	2	△ 6	△ 12	△ 18
輪島崎	217	287	287	574	△ 11	△ 16	△ 18	△ 34
大屋	2,230	2,332	2,659	4,991	△ 5	△ 40	△ 41	△ 81
河原田	841	900	971	1,871	△ 14	△ 25	△ 16	△ 41
鵜巢	565	604	686	1,290	1	△ 18	△ 26	△ 44
町野	989	1,038	1,165	2,203	△ 14	△ 37	△ 33	△ 70
南志見	366	375	432	807	△ 5	△ 20	△ 16	△ 36
三井	1,033	863	769	1,632	△ 101	△ 69	△ 50	△ 119
西保	232	232	266	498	△ 8	△ 9	△ 14	△ 23
小計	9,263	9,544	10,519	20,063	△ 170	△ 268	△ 276	△ 544
仁岸	366	278	370	648	△ 16	△ 11	△ 21	△ 32
阿岸	227	201	216	417	△ 2	△ 10	△ 6	△ 16
黒島	168	136	155	291	△ 8	△ 6	△ 7	△ 13
諸岡	419	361	431	792	△ 11	△ 12	△ 11	△ 23
門前	730	675	768	1,443	△ 11	△ 18	△ 27	△ 45
本郷	308	272	319	591	△ 4	△ 10	△ 9	△ 19
浦上	254	237	276	513	△ 6	△ 10	△ 8	△ 18
七浦	236	185	226	411	△ 5	△ 8	△ 16	△ 24
小計	2,708	2,345	2,761	5,106	△ 63	△ 85	△ 105	△ 190
合計	11,971	11,889	13,280	25,169	△ 233	△ 353	△ 381	△ 734

## 合併時町村別人口

(単位：人・件)

町村名	世帯数	人口	合併年月日
輪島町	3,693	15,604	昭和29年3月31日
大屋村	1,025	5,621	〃
河原田村	460	2,357	〃
鵜巢村	351	1,987	〃
南志見村	565	3,038	〃
三井村	613	3,303	〃
西保村	320	1,922	〃
町野町	1,267	6,441	昭和31年9月30日
門前町	3,357	8,062	平成18年2月1日

# 行政区別人口

(単位：世帯・人)

(地区名) コード 行政区名	令和3年4月1日現在				前年比			
	世帯数	人 口			世帯数	人 口		
		男	女	計		男	女	計
(河井地区)								
11110 本町1	30	30	38	68	0	1	2	3
11111 本町2	20	18	26	44	△2	△2	△2	△4
11112 本町2浜	15	15	12	27	△1	0	△1	△1
11113 本町3	30	39	39	78	0	1	△1	0
11114 上本町	22	19	24	43	△1	△1	△1	△2
11115 川端	22	17	24	41	1	1	2	3
11116 森の下	10	11	9	20	0	△1	0	△1
11117 若葉	8	11	9	20	0	0	0	0
11118 大町	26	24	33	57	△1	△3	△2	△5
11120 伊右エ門	15	10	17	27	1	1	0	1
11121 御蔵	12	9	13	22	0	0	0	0
11122 丁字	31	25	31	56	1	1	0	1
11123 旭町	24	14	28	42	1	△1	0	△1
11124 中央通3	28	21	32	53	1	△1	△2	△3
11125 新町	18	22	25	47	0	△1	△2	△3
11130 本田町	20	16	20	36	1	2	1	3
11131 中田町	27	21	24	45	△1	0	△2	△2
11132 新田町	65	61	71	132	△4	△4	△2	△6
11134 大馬場	19	20	21	41	△1	0	△2	△2
11135 馬場	10	8	9	17	1	1	1	2
11136 馬場元	13	13	15	28	1	△2	3	1
11137 馬場崎	30	35	38	73	0	△1	△1	△2
11142 錦川	14	11	12	23	1	1	0	1
11143 東馬場	14	13	20	33	3	0	1	1
11144 中浜	36	33	42	75	△1	△2	△4	△6
11145 中浜東	38	27	40	67	2	△1	1	0
11150 巴	39	44	47	91	△2	△1	△1	△2
11151 諏訪	39	44	49	93	1	1	1	2
11152 諏訪南	26	26	28	54	△1	0	△1	△1
11153 春日	20	21	28	49	0	3	1	4
11154 重蓮	83	96	84	180	△1	△2	1	△1
11155 観音南	65	53	73	126	△1	△3	△4	△7
11160 観音	96	107	118	225	△1	0	△4	△4
11161 弥生1	69	69	76	145	0	△1	△2	△3
11162 弥生2	19	12	24	36	△1	△4	△1	△5
11170 青葉ヶ丘	155	157	188	345	△5	△14	4	△10
11175 自衛隊	67	59	8	67	△3	3	△6	△3
11176 矢田	27	32	26	58	3	8	9	17
11177 小峰山	10	9	4	13	1	0	△2	△2
11178 駅前1	30	33	37	70	1	3	2	5
11179 駅前2	64	62	71	133	0	△3	△1	△4
11180 駅前3	35	38	43	81	0	△1	△1	△2
11181 常盤1	9	11	12	23	0	0	0	0
11182 常盤2	7	6	8	14	0	0	0	0
11183 常盤3	6	8	7	15	0	1	0	1
11184 常盤4	11	5	13	18	△1	△1	0	△1
11185 五月	12	15	13	28	1	△2	1	△1
11187 緑町	16	11	17	28	△1	2	△2	0
11191 上川	25	22	29	51	△1	△3	△3	△6
11192 栄町	49	48	59	107	△2	3	△3	0

# 行政区別人口

(単位：世帯・人)

(地区名) コード 行政区名	令和3年4月1日現在				前年比			
	世帯数	人 口			世帯数	人 口		
		男	女	計		男	女	計
11193 祇園	23	27	24	51	1	3	3	6
11194 祇園西	30	30	29	59	2	1	△ 2	△ 1
11195 河原町	12	9	19	28	2	1	4	5
11196 マリントウン	79	113	87	200	4	6	3	9
小 計	1,720	1,710	1,893	3,603	△ 2	△ 11	△ 15	△ 26
<b>(鳳至地区)</b>								
11211 畠田東	22	18	26	44	△ 3	△ 1	△ 4	△ 5
11212 畠田南	12	10	13	23	1	1	0	1
11213 鳳南	41	40	49	89	△ 2	0	1	1
11214 稲荷南	75	70	94	164	△ 2	△ 4	△ 1	△ 5
11216 稲荷東1	14	17	23	40	0	△ 1	△ 4	△ 5
11217 稲荷東2	20	18	20	38	△ 2	△ 2	△ 2	△ 4
11221 稲荷東3	18	21	21	42	△ 1	1	△ 1	0
11222 稲荷東4	18	21	22	43	△ 1	0	0	0
11223 稲荷西1	32	35	39	74	1	△ 1	△ 4	△ 5
11224 稲荷西2	44	38	50	88	△ 1	△ 3	1	△ 2
11231 上町南	38	37	53	90	0	△ 2	△ 2	△ 4
11232 上町北	30	38	44	82	1	2	3	5
11233 末広南	34	28	39	67	△ 1	△ 1	△ 2	△ 3
11234 末広北	25	36	41	77	△ 1	1	△ 1	0
11235 住吉西	41	43	48	91	△ 1	△ 2	1	△ 1
11236 住吉中	31	31	40	71	△ 1	1	△ 5	△ 4
11237 住吉東	14	16	17	33	0	0	0	0
11243 寺山岸	18	19	24	43	0	△ 1	△ 3	△ 4
11244 日吉山	38	45	43	88	△ 1	△ 2	△ 4	△ 6
11250 石浦	30	32	48	80	1	2	4	6
11251 鳳来	37	32	41	73	△ 1	△ 1	△ 3	△ 4
11265 鳳至丁南	28	37	36	73	0	△ 1	0	△ 1
11266 鳳至丁北	53	57	65	122	2	△ 1	△ 3	△ 4
11267 鳳本南	29	33	37	70	1	0	2	2
11268 鳳本北	45	60	71	131	0	3	△ 1	2
11270 浜町上	56	65	84	149	△ 2	△ 3	△ 4	△ 7
11271 浜町下	59	91	86	177	0	△ 2	△ 3	△ 5
小 計	902	988	1,174	2,162	△ 13	△ 17	△ 35	△ 52
<b>(海士地区)</b>								
11300 海士町1～13	167	215	216	431	1	△ 6	△ 13	△ 19
11320 海士町舳倉島	1	0	1	1	1	0	1	1
小 計	168	215	217	432	2	△ 6	△ 12	△ 18
<b>(輪島崎地区)</b>								
11401 輪島崎町宮町	115	158	154	312	△ 9	△ 10	△ 14	△ 24
11402 輪島崎町仲町	60	83	82	165	△ 1	△ 4	△ 4	△ 8
11403 輪島崎町寺町	42	46	51	97	△ 1	△ 2	0	△ 2
小 計	217	287	287	574	△ 11	△ 16	△ 18	△ 34
<b>(大屋地区)</b>								
12001 新橋通	164	168	206	374	4	1	3	4
12002 南町	142	142	167	309	4	△ 2	2	0
12003 夕陽ヶ丘	85	76	95	171	△ 1	△ 3	△ 5	△ 8
12004 堀町	43	36	47	83	△ 4	△ 2	△ 4	△ 6
12005 水守町	52	57	69	126	1	△ 3	△ 1	△ 4
12006 釜屋谷町	110	119	144	263	△ 3	△ 2	△ 1	△ 3
12007 中段町	69	98	103	201	1	△ 1	1	0

# 行政区別人口

(単位：世帯・人)

(地区名) コード 行政区名	令和3年4月1日現在				前年比				
	世帯数	人 口			世帯数	人 口			
		男	女	計		男	女	計	
12008	小伊勢町	157	193	205	398	3	△ 6	△ 4	△ 10
12009	二ツ屋町	104	104	109	213	4	5	1	6
12010	宅田町	85	95	113	208	△ 3	3	△ 6	△ 3
12011	稲屋町	27	30	32	62	0	0	△ 1	△ 1
12012	長井町	46	49	57	106	△ 2	0	2	2
12013	山本町	141	175	181	356	0	△ 4	△ 2	△ 6
12014	房田町	46	55	60	115	0	0	2	2
12015	下黒川町	48	46	65	111	△ 1	0	△ 2	△ 2
12016	上黒川町	5	5	5	10	△ 1	△ 2	△ 1	△ 3
12017	二俣町	21	21	29	50	△ 1	△ 1	△ 3	△ 4
12018	別所谷町	50	49	44	93	0	△ 2	△ 1	△ 3
12019	滝又町	34	36	44	80	1	△ 1	△ 1	△ 2
12020	空熊町	32	19	27	46	△ 2	△ 2	△ 1	△ 3
12021	縄又町	72	67	86	153	△ 7	△ 5	△ 4	△ 9
12022	美谷町	33	28	27	55	0	△ 2	△ 1	△ 3
12023	鵜入町	22	26	33	59	1	△ 2	0	△ 2
12024	光浦町	53	56	70	126	△ 2	△ 2	1	△ 1
12025	上野台	107	99	107	206	△ 2	1	△ 2	△ 1
12026	昭南	57	59	75	134	4	3	1	4
12027	二勢町	144	123	136	259	2	△ 1	△ 6	△ 7
12028	気勝平町	201	251	255	506	3	△ 8	△ 2	△ 10
12029	平成町	29	32	35	67	△ 3	△ 3	△ 4	△ 7
12030	気勝平2	51	18	33	51	△ 1	1	△ 2	△ 1
	小計	2,230	2,332	2,659	4,991	△ 5	△ 40	△ 41	△ 81
<b>(河原田地区)</b>									
13001	杉平町	116	136	159	295	△ 3	△ 3	△ 2	△ 5
13002	山岸町	119	141	148	289	△ 4	△ 6	△ 4	△ 10
13003	横地町	81	94	79	173	△ 5	△ 4	△ 9	△ 13
13004	石休場町	52	46	53	99	1	0	△ 1	△ 1
13005	山ノ上町	26	24	30	54	△ 2	△ 3	△ 2	△ 5
13006	熊野町	17	19	21	40	0	0	△ 1	△ 1
13007	打越町	15	14	18	32	△ 1	△ 2	1	△ 1
13008	市ノ瀬町	46	60	58	118	0	1	△ 1	0
13009	東中尾町	50	54	65	119	2	0	3	3
13010	西脇町	27	26	37	63	1	0	0	0
13011	北谷町	11	11	8	19	△ 1	△ 1	0	△ 1
13012	方南町	51	47	47	94	0	△ 2	1	△ 1
13013	宮川町	152	148	168	316	0	△ 1	△ 5	△ 6
13014	青山町	78	80	80	160	△ 2	△ 4	4	0
	小計	841	900	971	1,871	△ 14	△ 25	△ 16	△ 41
<b>(鶴巣地区)</b>									
14001	塚田町	42	39	38	77	△ 2	0	△ 2	△ 2
14002	久手川町	127	136	159	295	0	△ 3	△ 3	△ 6
14003	稲舟町	74	65	91	156	1	0	△ 2	△ 2
14004	惣領町	49	47	58	105	1	△ 2	0	△ 2
14005	大野町	127	152	169	321	1	△ 8	△ 11	△ 19
14006	深見町	84	93	104	197	△ 2	△ 3	△ 5	△ 8
14007	城兼町	62	72	67	139	2	△ 2	△ 3	△ 5
	小計	565	604	686	1,290	1	△ 18	△ 26	△ 44
<b>(町野地区)</b>									
15001	広江1	54	64	66	130	△ 2	△ 2	△ 3	△ 5

# 行政区別人口

(単位：世帯・人)

(地区名) コード 行政区名	令和3年4月1日現在				前年比				
	世帯数	人 口			世帯数	人 口			
		男	女	計		男	女	計	
15002	広 江 2	34	34	43	77	△ 2	△ 3	0	△ 3
15003	広 江 3	31	34	36	70	△ 2	△ 1	△ 2	△ 3
15004	寺 地	28	29	37	66	△ 2	△ 1	△ 2	△ 3
15005	敷 戸	32	43	44	87	△ 1	△ 2	0	△ 2
15006	上 時 国	26	28	36	64	1	0	0	0
15007	下 時 国	22	24	29	53	0	△ 2	0	△ 2
15008	曾々木(港)	31	28	31	59	△ 2	△ 4	0	△ 4
15009	曾々木(新出地)	18	17	22	39	0	△ 1	△ 1	△ 2
15010	曾々木(下地)	18	18	25	43	△ 1	△ 3	△ 1	△ 4
15011	大 川	62	67	62	129	△ 3	0	△ 5	△ 5
15012	伏 戸	11	14	12	26	△ 1	0	0	0
15013	東大野 1	39	43	54	97	△ 1	△ 2	△ 1	△ 3
15014	東大野 2	32	30	37	67	1	4	△ 1	3
15015	川西(広)	22	27	31	58	0	△ 2	0	△ 2
15016	川西(桜木)	32	38	42	80	0	0	0	0
15017	川西(田長)	20	20	17	37	1	△ 1	0	△ 1
15018	真 喜 野	2	1	1	2	0	0	0	0
15019	金 蔵 1	21	20	15	35	△ 1	0	△ 1	△ 1
15020	金 蔵 2	28	24	25	49	2	1	△ 1	0
15021	金 蔵 3	20	15	24	39	1	△ 1	△ 1	△ 2
15022	井 面	10	10	11	21	0	△ 2	0	△ 2
15023	桶 戸	21	24	25	49	△ 1	△ 1	0	△ 1
15024	徳 成	26	24	29	53	1	△ 3	△ 2	△ 5
15025	徳成谷内	29	32	38	70	1	0	△ 1	△ 1
15026	東	23	19	25	44	△ 2	0	△ 2	△ 2
15027	真 久	3	3	4	7	0	0	0	0
15028	麦 生 野	17	18	19	37	0	△ 1	△ 1	△ 2
15029	北 円 山	20	21	24	45	0	△ 1	△ 1	△ 2
15030	佐 野	30	40	43	83	0	1	1	2
15031	舞 谷	1	1	1	2	0	0	0	0
15032	大 寺 山	15	14	15	29	0	0	0	0
15033	申ケ場	18	15	20	35	1	△ 1	△ 1	△ 2
15034	牛 尾	0	0	0	0	0	0	0	0
15035	鈴 屋	45	42	47	89	0	△ 1	△ 1	△ 2
15036	鈴屋(町内)	26	22	32	54	0	0	0	0
15037	粟 蔵	65	78	75	153	1	0	0	0
15038	若 桑	24	31	27	58	0	0	0	0
15039	地 方	18	16	16	32	0	0	△ 1	△ 1
15040	大 久 保	1	1	0	1	0	0	0	0
15041	大 倉	14	9	25	34	△ 3	△ 8	△ 5	△ 13
	小 計	989	1,038	1,165	2,203	△ 14	△ 37	△ 33	△ 70
	(南志見地区)								
16001	白 米	13	16	12	28	△ 1	0	△ 2	△ 2
16002	野 田	3	1	2	3	0	0	0	0
16003	名 舟	82	93	99	192	3	△ 5	△ 1	△ 6
16004	尊 利 地	25	34	35	69	△ 2	△ 3	△ 2	△ 5
16005	小 田 屋	48	44	59	103	2	△ 7	△ 1	△ 8
16006	里	78	77	92	169	0	△ 2	△ 1	△ 3
16007	渋 田	31	24	36	60	△ 1	0	△ 2	△ 2
16008	西 院 内	17	19	24	43	0	0	0	0
16009	東 印 内	12	8	15	23	△ 1	0	△ 1	△ 1

# 行政区別人口

(単位：世帯・人)

(地区名) コード 行政区名	令和3年4月1日現在				前年比			
	世帯数	人 口			世帯数	人 口		
		男	女	計		男	女	計
16010 忍	6	5	4	9	0	0	0	0
16011 東 山	11	12	9	21	△ 1	△ 1	△ 2	△ 3
16012 小 西 山	20	24	22	46	0	0	△ 1	△ 1
16013 大 西 山	20	18	23	41	△ 4	△ 2	△ 3	△ 5
小 計	366	375	432	807	△ 5	△ 20	△ 16	△ 36
<b>(三井地区)</b>								
17001 長 沢	63	60	72	132	0	0	0	0
17002 小 泉	28	35	32	67	△ 1	0	0	0
17003 新 保	21	24	28	52	△ 1	0	△ 3	△ 3
17004 細 屋	10	10	9	19	△ 1	0	△ 1	△ 1
17005 内 屋	23	17	29	46	1	0	0	0
17006 市 ノ 坂	79	89	104	193	△ 3	△ 4	△ 2	△ 6
17007 洲 衛	54	57	50	107	3	5	3	8
17008 坂 田	6	5	6	11	0	△ 1	0	△ 1
17009 与 呂 見	22	21	22	43	△ 1	0	△ 1	△ 1
17010 仁 行	71	66	82	148	0	△ 2	△ 1	△ 3
17011 中	36	40	51	91	0	△ 2	0	△ 2
17012 本 江	32	26	35	61	2	△ 1	0	△ 1
17013 渡 合	17	15	16	31	△ 1	△ 1	△ 2	△ 3
17014 興 徳 寺	52	52	59	111	2	0	△ 4	△ 4
17015 大 和 町	1	1	1	2	△ 1	△ 2	0	△ 2
17016 三 州 穂	0	0	0	0	0	0	0	0
17017 空 港	494	340	154	494	△ 94	△ 59	△ 35	△ 94
17018 小 泉 2	24	5	19	24	△ 6	△ 2	△ 4	△ 6
小 計	1,033	863	769	1,632	△ 101	△ 69	△ 50	△ 119
<b>(西保地区)</b>								
18001 上 山	38	35	41	76	△ 2	△ 1	△ 3	△ 4
18002 西 二 又	18	18	19	37	△ 1	△ 3	△ 1	△ 4
18003 上 大 沢	23	24	29	53	△ 1	△ 1	△ 2	△ 3
18004 大 沢	76	69	85	154	△ 2	△ 3	△ 3	△ 6
18005 赤 崎	10	7	10	17	△ 1	0	0	0
18006 小 池	27	29	35	64	0	△ 2	△ 1	△ 3
18007 下 山	40	50	47	97	△ 1	1	△ 4	△ 3
小 計	232	232	266	498	△ 8	△ 9	△ 14	△ 23
<b>(仁岸地区)</b>								
21001 劔 地 1 班	20	12	20	32	△ 1	0	△ 1	△ 1
21002 劔 地 2 班	17	7	17	24	0	0	△ 1	△ 1
21003 劔 地 3 班	29	21	26	47	0	△ 2	△ 2	△ 4
21004 劔 地 4 班	22	14	28	42	0	0	0	0
21005 劔 地 5 班	18	13	20	33	△ 2	△ 3	△ 1	△ 4
21006 劔 地 6 班	38	35	36	71	△ 2	△ 2	0	△ 2
21007 大 泊	21	14	19	33	0	0	1	1
21008 腰 細	11	11	7	18	0	0	△ 1	△ 1
21009 赤 神	45	19	42	61	△ 5	0	△ 5	△ 5
21010 上 馬 場	24	19	20	39	△ 1	0	△ 2	△ 2
21011 下 馬 場	19	18	21	39	△ 1	△ 1	△ 3	△ 4
21012 上 代	4	4	5	9	0	0	0	0
21013 黒 岩	5	9	8	17	0	0	0	0
21014 入 山	8	10	10	20	0	0	△ 1	△ 1
21015 渡 瀬	8	5	7	12	△ 1	0	△ 1	△ 1
21016 大 釜	0	0	0	0	0	0	0	0



# 行政区別人口

(単位：世帯・人)

(地区名) コード 行政区名	令和3年4月1日現在				前年比			
	世帯数	人 口			世帯数	人 口		
		男	女	計		男	女	計
21017 飯川谷(北浦)	6	6	5	11	0	0	△1	△1
21018 飯川谷	8	7	11	18	0	0	0	0
21051 切狭	5	4	6	10	0	0	0	0
21052 西中谷	0	0	0	0	0	0	0	0
21053 清沢	1	0	1	1	0	0	0	0
21054 滝町	5	5	5	10	0	0	0	0
21055 馬渡	24	25	30	55	0	△2	0	△2
21056 久川	26	19	24	43	△3	△1	△3	△4
21057 窈	1	0	1	1	0	0	0	0
21058 神明原	0	0	0	0	0	0	0	0
21059 木原月	1	1	1	2	0	0	0	0
小計	366	278	370	648	△16	△11	△21	△32
<b>(阿岸地区)</b>								
22001 藤浜	7	7	7	14	△1	0	0	0
22002 池田	24	29	30	59	△3	△5	1	△4
22003 池田新町	3	2	3	5	△1	△2	△1	△3
22004 南	14	12	17	29	1	0	△1	△1
22005 是清	42	31	24	55	1	0	0	0
22006 北川	29	29	29	58	0	0	△1	△1
22007 千代	32	29	33	62	1	△3	△3	△6
22008 中田	10	7	8	15	△1	0	△1	△1
22009 鍛冶屋	4	4	5	9	0	0	0	0
22010 新町分	0	0	0	0	0	0	0	0
22051 椎木	11	9	11	20	0	0	0	0
22052 小山	13	10	11	21	1	0	0	0
22053 大切	8	8	7	15	0	0	0	0
22054 白禿	3	3	2	5	0	0	0	0
22055 江崎	6	5	5	10	0	1	0	1
22056 二又	8	6	5	11	△1	△1	0	△1
22057 山是清	13	10	19	29	1	0	0	0
小計	227	201	216	417	△2	△10	△6	△16
<b>(黒島地区)</b>								
23001 此花町1	19	21	23	44	△3	0	△3	△3
23002 此花町2	15	14	17	31	0	0	△1	△1
23003 高見町	21	15	22	37	△2	△3	0	△3
23004 本町	24	25	20	45	△1	1	△1	0
23005 港町	27	21	24	45	0	△1	△1	△2
23006 中町	18	10	14	24	△1	△1	△1	△2
23007 浜町	26	18	21	39	△2	△2	△1	△3
23008 松原町	18	12	14	26	1	0	1	1
小計	168	136	155	291	△8	△6	△7	△13
<b>(諸岡地区)</b>								
24001 元町	19	18	26	44	1	1	1	2
24002 東町	20	18	25	43	△3	△2	△3	△5
24003 中町	18	17	25	42	0	△1	0	△1
24004 西町	43	37	51	88	1	△2	2	0
24005 栄町	38	38	42	80	△2	△1	△2	△3
24006 大蔵町	19	12	18	30	△1	△1	△1	△2
24007 宮町	19	20	18	38	△1	0	△1	△1
24008 鍔川町1	3	2	3	5	0	△1	0	△1
24009 鍔川町2	22	15	22	37	△1	0	△1	△1

# 行政区別人口

(単位：世帯・人)

(地区名) コード 行政区名	令和3年4月1日現在				前年比			
	世帯数	人 口			世帯数	人 口		
		男	女	計		男	女	計
24010 北 町	29	24	25	49	△ 2	△ 1	△ 2	△ 3
24011 道下住宅	1	1	1	2	0	0	0	0
24012 松風台団地	18	20	33	53	△ 1	0	3	3
24051 鹿 磯	105	86	87	173	△ 1	△ 4	△ 4	△ 8
24052 深 見	35	28	32	60	0	0	△ 3	△ 3
24053 六 郎 木	8	5	5	10	△ 1	△ 1	0	△ 1
24054 勝 田	13	10	10	20	0	0	0	0
24055 大 生	9	10	8	18	0	1	0	1
小 計	419	361	431	792	△ 11	△ 12	△ 11	△ 23
<b>(門前地区)</b>								
25001 門 前	63	54	66	120	2	△ 1	0	△ 1
25002 清 水	26	24	33	57	1	1	0	1
25003 走 出	87	86	95	181	△ 1	△ 5	△ 3	△ 8
25004 谷内和田	27	26	31	57	0	△ 2	△ 5	△ 7
25005 下中和田	37	29	36	65	0	△ 1	1	0
25006 さくら団地	23	29	27	56	0	2	△ 1	1
25007 高 根 尾	33	32	30	62	1	1	0	1
25008 本 市	69	73	83	156	2	3	△ 1	2
25009 本市住宅	2	1	1	2	0	0	0	0
25010 栃 木	59	59	62	121	2	△ 1	2	1
25011 栃木(田子)	0	0	0	0	0	0	0	0
25012 深 田	44	36	49	85	△ 4	0	△ 8	△ 8
25013 広 瀬	55	43	65	108	△ 2	△ 2	△ 2	△ 4
25014 日 野 尾	33	35	36	71	△ 1	△ 2	0	△ 2
25015 鬼 屋	30	21	32	53	△ 1	0	△ 2	△ 2
25016 館	43	36	43	79	△ 2	△ 2	0	△ 2
25017 広 岡	27	30	25	55	△ 1	△ 1	0	△ 1
25018 広岡住宅	34	36	21	57	△ 2	△ 3	△ 5	△ 8
25019 西 中 尾	4	5	5	10	0	0	0	0
25020 小 滝	7	3	6	9	△ 1	△ 1	0	△ 1
25021 上 河 内	6	7	2	9	0	0	0	0
25022 猿 橋	15	8	14	22	△ 2	△ 3	△ 1	△ 4
25023 小 石	6	2	6	8	△ 2	△ 1	△ 2	△ 3
25024 植 戸	0	0	0	0	0	0	0	0
25025 風 原	0	0	0	0	0	0	0	0
小 計	730	675	768	1,443	△ 11	△ 18	△ 27	△ 45
<b>(本郷地区)</b>								
26001 貝 吹	10	9	9	18	0	△ 1	0	△ 1
26002 原	13	16	15	31	0	0	△ 1	△ 1
26003 長 井 坂	4	3	2	5	0	0	0	0
26004 荒 屋	15	11	12	23	△ 2	△ 1	△ 1	△ 2
26005 定 広	21	19	21	40	0	0	△ 1	△ 1
26006 地 原	14	17	17	34	△ 2	0	△ 3	△ 3
26007 東 大 町	8	5	7	12	0	0	0	0
26008 別 所	7	6	8	14	△ 1	0	0	0
26009 百 成	8	5	11	16	0	△ 1	△ 1	△ 2
26010 堀 腰	4	3	6	9	△ 1	0	△ 1	△ 1
26011 平	6	3	8	11	0	0	0	0
26021 寺 平	15	15	18	33	△ 2	△ 3	0	△ 3
26022 上 出	12	10	14	24	1	0	0	0
26023 滝 平	10	7	13	20	0	0	0	0

# 行政区別人口

(単位：世帯・人)

(地区名) コード 行政区名	令和3年4月1日現在				前年比				
	世帯数	人 口			世帯数	人 口			
		男	女	計		男	女	計	
26024	下出第1	7	7	7	14	0	0	0	0
26025	下出第2	13	7	10	17	0	0	0	0
26026	袋	5	10	4	14	0	0	0	0
26031	石坂	12	9	9	18	1	1	0	1
26032	伏坂	15	10	11	21	1	0	0	0
26033	内保平	6	10	10	20	0	1	0	1
26034	坪の内	2	1	2	3	0	△1	0	△1
26035	内保中央	12	8	14	22	0	△1	0	△1
26036	天神平	10	9	12	21	0	△1	0	△1
26037	貝喰	2	2	3	5	0	0	0	0
26038	根古屋	0	0	0	0	0	0	0	0
26041	鱧川	5	2	5	7	0	△1	0	△1
26042	能納屋	9	6	10	16	0	0	0	0
26043	谷口	12	11	13	24	0	0	0	0
26044	俊兼	17	19	15	34	1	0	△2	△2
26045	四位	13	12	13	25	0	△1	1	0
26046	滝上	6	4	3	7	0	△1	0	△1
26047	本内	15	16	17	33	0	0	0	0
	小計	308	272	319	591	△4	△10	△9	△19
<b>(浦上地区)</b>									
27001	滝又	3	3	2	5	0	0	0	0
27002	中屋	13	18	18	36	△2	0	△1	△1
27003	菅の原	1	0	1	1	0	0	0	0
27004	宮田	14	14	15	29	0	0	0	0
27005	大久保	2	2	2	4	0	0	0	0
27006	知気女	13	7	12	19	△1	△1	△1	△2
27007	盤若地	12	13	13	26	0	0	1	1
27008	清太郎	7	5	6	11	0	0	0	0
27009	蛇喰	8	6	10	16	0	0	0	0
27010	正仏	18	16	13	29	0	△1	△1	△2
27011	亀部田	20	20	19	39	0	△2	0	△2
27012	大町	5	8	12	20	△1	0	△1	△1
27013	中尾	7	4	6	10	0	0	0	0
27014	番頭屋	9	10	10	20	0	0	0	0
27015	濁池	11	8	10	18	△1	0	△1	△1
27016	清土	5	5	5	10	△1	0	△1	△1
27017	吉ヶ谷内	10	8	9	17	0	△2	△1	△3
27018	尺ヶ池	5	3	5	8	0	0	0	0
27019	日砂子	4	4	4	8	0	0	0	0
27051	西円山	15	17	15	32	1	1	△1	0
27052	宮古場	6	5	8	13	0	△1	0	△1
27053	水の上	1	1	1	2	0	0	0	0
27054	田村	33	41	47	88	△1	△2	△1	△3
27055	山辺	6	4	6	10	0	0	0	0
27056	浅生田	5	1	7	8	0	0	0	0
27057	安代原	14	9	12	21	1	△1	0	△1
27058	中野屋	7	5	8	13	△1	△1	0	△1
	小計	254	237	276	513	△6	△10	△8	△18
<b>(七浦地区)</b>									
28001	皆月1組	11	13	11	24	0	0	△1	△1
28002	皆月2組	3	2	5	7	0	0	0	0

# 行政区別人口

(単位：世帯・人)

(地区名) コード 行政区名	令和3年4月1日現在				前年比				
	世帯数	人 口			世帯数	人 口			
		男	女	計		男	女	計	
28003	皆月3組	8	7	9	16	△1	0	△3	△3
28004	皆月4組	17	13	18	31	0	0	△1	△1
28005	皆月5組	14	13	15	28	0	△2	△3	△5
28006	皆月6組	14	9	15	24	△1	0	△2	△2
28007	皆月7組	13	9	11	20	0	0	0	0
28008	皆月8組	10	9	8	17	0	0	△1	△1
28009	皆月9組	5	6	9	15	△1	△1	0	△1
28010	皆月10組	10	9	9	18	0	0	0	0
28051	五十洲	35	19	27	46	△1	△2	△1	△3
28052	吉浦	8	10	7	17	0	0	0	0
28053	矢徳	15	11	20	31	0	0	△1	△1
28054	中谷内	17	14	18	32	0	0	0	0
28055	大滝	8	7	6	13	△1	△1	△1	△2
28056	鵜山	9	7	9	16	△1	△2	0	△2
28057	餅田	4	3	4	7	0	0	0	0
28058	百成大角間	16	12	10	22	1	0	0	0
28059	井守上坂	11	7	9	16	1	0	△1	△1
28060	薄野	2	1	2	3	0	0	0	0
28061	暮坂	3	3	1	4	0	0	0	0
28062	樽見	3	1	3	4	△1	0	△1	△1
	小計	236	185	226	411	△5	△8	△16	△24
	合計	11,971	11,889	13,280	25,169	△233	△353	△381	△734

# 年 齡 別 人 口

(単位：人)

地区 年齢	全地区			河井地区			鳳至地区			海士地区			輪島崎地区		
	男	女	計	男	女	計	男	女	計	男	女	計	男	女	計
0	40	47	87	7	13	20	4	2	6	2	0	2	1	1	2
1	44	53	97	6	12	18	6	5	11	1	2	3	1	3	4
2	52	46	98	14	8	22	2	2	4	1	0	1	0	2	2
3	66	54	120	20	20	40	3	5	8	2	0	2	2	1	3
4	59	50	109	17	11	28	5	8	13	0	1	1	1	3	4
小計	261	250	511	64	64	128	20	22	42	6	3	9	5	10	15
5	60	54	114	17	11	28	1	3	4	3	1	4	4	1	5
6	50	61	111	14	17	31	5	11	16	0	0	0	1	1	2
7	58	66	124	16	17	33	7	3	10	0	2	2	2	1	3
8	67	60	127	18	10	28	9	10	19	0	2	2	0	0	0
9	68	64	132	18	11	29	8	12	20	1	1	2	0	0	0
小計	303	305	608	83	66	149	30	39	69	4	6	10	7	3	10
10	70	57	127	16	7	23	9	9	18	2	1	3	2	3	5
11	71	70	141	8	10	18	12	5	17	4	0	4	2	0	2
12	75	76	151	11	16	27	12	8	20	1	3	4	1	4	5
13	76	74	150	7	9	16	7	10	17	2	3	5	3	2	5
14	90	72	162	13	15	28	7	11	18	3	2	5	3	4	7
小計	382	349	731	55	57	112	47	43	90	12	9	21	11	13	24
15	84	75	159	11	11	22	9	11	20	5	1	6	3	2	5
16	141	128	269	13	11	24	11	11	22	3	2	5	5	2	7
17	203	124	327	15	19	34	7	11	18	5	4	9	3	2	5
18	131	111	242	9	11	20	7	16	23	2	0	2	4	3	7
19	154	141	295	14	14	28	7	12	19	0	5	5	3	5	8
小計	713	579	1,292	62	66	128	41	61	102	15	12	27	18	14	32
20	131	87	218	14	12	26	8	13	21	2	1	3	2	0	2
21	125	82	207	37	21	58	10	7	17	2	0	2	5	1	6
22	84	67	151	11	10	21	6	4	10	2	0	2	2	4	6
23	91	60	151	21	10	31	2	4	6	1	3	4	6	2	8
24	61	60	121	19	11	30	7	7	14	0	2	2	1	1	2
小計	492	356	848	102	64	166	33	35	68	7	6	13	16	8	24
25	71	74	145	18	11	29	1	8	9	2	2	4	2	2	4
26	71	66	137	11	17	28	6	3	9	4	1	5	1	2	3
27	70	64	134	13	9	22	4	10	14	4	3	7	3	6	9
28	71	66	137	17	13	30	5	5	10	4	1	5	3	2	5
29	63	73	136	13	8	21	4	9	13	2	3	5	1	0	1
小計	346	343	689	72	58	130	20	35	55	16	10	26	10	12	22
30	72	71	143	18	15	33	5	7	12	1	2	3	1	1	2
31	77	62	139	14	11	25	9	8	17	3	3	6	2	2	4
32	77	64	141	14	6	20	9	8	17	4	1	5	2	2	4
33	69	73	142	10	13	23	6	8	14	0	3	3	0	0	0
34	85	82	167	24	17	41	6	8	14	2	0	2	2	2	4
小計	380	352	732	80	62	142	35	39	74	10	9	19	7	7	14
35	91	73	164	18	14	32	11	10	21	1	3	4	2	1	3
36	102	87	189	22	19	41	5	6	11	3	2	5	6	3	9
37	94	108	202	15	30	45	7	10	17	3	3	6	1	1	2
38	102	82	184	21	18	39	14	15	29	1	0	1	1	4	5
39	101	90	191	22	13	35	13	8	21	2	3	5	2	0	2
小計	490	440	930	98	94	192	50	49	99	10	11	21	12	9	21
40	123	93	216	20	14	34	16	15	31	0	2	2	7	1	8
41	121	114	235	19	24	43	13	15	28	5	2	7	4	5	9
42	124	103	227	17	26	43	13	9	22	3	1	4	4	2	6
43	111	88	199	16	12	28	10	10	20	3	3	6	4	1	5
44	143	98	241	16	9	25	17	6	23	3	4	7	1	1	2
小計	622	496	1,118	88	85	173	69	55	124	14	12	26	20	10	30
45	149	136	285	23	23	46	11	13	24	0	0	0	7	5	12
46	111	133	244	19	17	36	17	18	35	1	2	3	6	6	12
47	148	123	271	22	19	41	20	11	31	3	5	8	4	2	6
48	157	141	298	19	19	38	16	8	24	7	1	8	1	6	7
49	134	130	264	19	24	43	15	5	20	3	4	7	7	3	10
小計	699	663	1,362	102	102	204	79	55	134	14	12	26	25	22	47
50	111	127	238	13	19	32	13	8	21	4	4	8	0	2	2
51	150	137	287	20	25	45	12	6	18	2	3	5	1	2	3
52	133	135	268	17	23	40	8	10	18	3	2	5	2	2	4
53	141	151	292	21	30	51	16	18	34	3	5	8	4	2	6
54	133	121	254	22	24	46	9	8	17	3	2	5	2	5	7
小計	668	671	1,339	93	121	214	58	50	108	15	16	31	9	13	22
55	122	143	265	20	24	44	12	10	22	2	0	2	3	2	5
56	130	156	286	16	24	40	13	16	29	0	2	2	0	4	4
57	157	141	298	25	20	45	13	7	20	6	5	11	4	5	9
58	179	137	316	30	21	51	20	17	37	4	2	6	2	3	5
59	187	162	349	26	27	53	21	18	39	4	7	11	6	4	10
小計	775	739	1,514	117	116	233	79	68	147	16	16	32	15	18	33

# 年齢別人口

(単位：人)

地区 年齢	全地区			河井地区			鳳至地区			海士地区			輪島崎地区		
	男	女	計	男	女	計	男	女	計	男	女	計	男	女	計
60	171	166	337	25	25	50	17	17	34	5	1	6	5	4	9
61	194	165	359	30	22	52	13	12	25	3	5	8	10	4	14
62	219	224	443	29	26	55	19	24	43	4	3	7	5	4	9
63	204	194	398	27	18	45	18	19	37	5	4	9	2	4	6
64	194	195	389	23	26	49	16	17	33	6	4	10	5	2	7
小計	982	944	1,926	134	117	251	83	89	172	23	17	40	27	18	45
65	191	199	390	16	25	41	16	17	33	5	3	8	4	7	11
66	225	192	417	27	16	43	20	22	42	1	0	1	8	2	10
67	230	216	446	26	17	43	18	18	36	2	4	6	7	6	13
68	226	234	460	29	20	49	13	22	35	2	0	2	5	5	10
69	235	257	492	28	38	66	26	17	43	3	1	4	5	6	11
小計	1,107	1,098	2,205	126	116	242	93	96	189	13	8	21	29	26	55
70	230	272	502	21	34	55	15	13	28	4	10	14	8	6	14
71	278	284	562	39	26	65	19	24	43	3	3	6	9	7	16
72	318	342	660	26	39	65	30	26	56	5	6	11	7	10	17
73	310	343	653	33	43	76	18	39	57	3	5	8	3	9	12
74	210	271	481	31	32	63	21	26	47	2	1	3	6	4	10
小計	1,346	1,512	2,858	150	174	324	103	128	231	17	25	42	33	36	69
75	137	172	309	19	22	41	9	16	25	2	0	2	2	3	5
76	167	206	373	18	27	45	8	10	18	1	5	6	4	7	11
77	169	213	382	21	28	49	13	21	34	2	2	4	4	9	13
78	172	243	415	25	37	62	22	23	45	1	3	4	6	5	11
79	174	264	438	24	36	60	15	19	34	2	3	5	5	1	6
小計	819	1,098	1,917	107	150	257	67	89	156	8	13	21	21	25	46
80	170	229	399	22	30	52	8	13	21	1	4	5	2	6	8
81	131	185	316	16	20	36	12	14	26	4	2	6	1	3	4
82	120	207	327	18	24	42	7	20	27	2	0	2	3	3	6
83	136	236	372	13	33	46	6	14	20	0	2	2	1	2	3
84	141	234	375	14	33	47	7	18	25	0	3	3	2	1	3
小計	698	1,091	1,789	83	140	223	40	79	119	7	11	18	9	15	24
85	131	242	373	23	23	46	9	14	23	2	5	7	2	3	5
86	104	198	302	8	26	34	3	11	14	2	3	5	0	2	2
87	107	222	329	10	21	31	5	18	23	1	3	4	2	2	4
88	74	210	284	6	34	40	9	13	22	0	3	3	2	3	5
89	94	173	267	15	22	37	3	11	14	2	3	5	5	2	7
小計	510	1,045	1,555	62	126	188	29	67	96	7	17	24	11	12	23
90	74	161	235	9	16	25	4	16	20	0	0	0	0	1	1
91	57	167	224	6	14	20	1	12	13	0	0	0	0	6	7
92	47	138	185	7	12	19	1	9	10	1	1	2	0	4	4
93	32	115	147	2	14	16	1	12	13	0	2	2	0	1	1
94	22	106	128	2	17	19	1	4	5	0	1	1	0	1	1
小計	232	687	919	26	73	99	8	53	61	1	4	5	1	13	14
95	24	81	105	1	11	12	1	8	9	0	0	0	0	1	1
96	12	67	79	2	10	12	1	4	5	0	0	0	0	1	1
97	14	34	48	2	10	12	1	2	3	0	0	0	0	1	1
98	6	28	34	0	5	5	0	2	2	0	0	0	0	0	0
99	4	20	24	1	1	2	0	2	2	0	0	0	0	0	0
小計	60	230	290	6	37	43	3	18	21	0	0	0	0	3	3
100	0	15	15	0	1	1	0	1	1	0	0	0	0	0	0
101	2	7	9	0	3	3	1	0	1	0	0	0	0	0	0
102	1	6	7	0	0	0	0	2	2	0	0	0	1	0	1
103	0	1	1	0	0	0	0	0	0	0	0	0	0	0	0
104	0	0	0	0	0	0	0	0	0	0	0	0	0	0	0
小計	3	29	32	0	4	4	1	3	4	0	0	0	1	0	1
105	1	2	3	0	0	0	0	1	1	0	0	0	0	0	0
106	0	0	0	0	0	0	0	0	0	0	0	0	0	0	0
107	0	0	0	0	0	0	0	0	0	0	0	0	0	0	0
108	0	1	1	0	1	1	0	0	0	0	0	0	0	0	0
109	0	0	0	0	0	0	0	0	0	0	0	0	0	0	0
小計	1	3	4	0	1	1	0	1	1	0	0	0	0	0	0
110～	0	0	0	0	0	0	0	0	0	0	0	0	0	0	0
小計	0	0	0	0	0	0	0	0	0	0	0	0	0	0	0
合計	11,889	13,280	25,169	1,710	1,893	3,603	988	1,174	2,162	215	217	432	287	287	574

# 年 齡 別 人 口

(単位：人)

地区 年齢	大屋地区			河原田地区			鶴巣地区			町野地区			南志見地区		
	男	女	計	男	女	計	男	女	計	男	女	計	男	女	計
0	13	13	26	5	8	13	2	1	3	1	3	4	1	0	1
1	7	5	12	6	11	17	5	3	8	0	1	1	2	1	3
2	19	11	30	4	4	8	4	3	7	2	8	10	1	1	2
3	16	9	25	7	9	16	4	1	5	2	3	5	2	0	2
4	11	10	21	9	3	12	3	5	8	6	2	8	1	0	1
小計	66	48	114	31	35	66	18	13	31	11	17	28	7	2	9
5	17	15	32	8	6	14	3	4	7	1	3	4	0	1	1
6	7	13	20	7	2	9	4	5	9	1	5	6	1	1	2
7	14	15	29	4	6	10	3	5	8	5	6	11	1	2	3
8	22	14	36	7	6	13	1	3	4	1	0	1	3	2	5
9	9	18	27	8	8	16	5	7	12	5	2	7	2	0	2
小計	69	75	144	34	28	62	16	24	40	13	16	29	7	6	13
10	14	16	30	9	3	12	1	3	4	4	4	8	2	1	3
11	11	23	34	7	11	18	6	5	11	4	2	6	0	0	0
12	22	19	41	7	10	17	5	2	7	2	5	7	2	0	2
13	19	20	39	9	9	18	6	1	7	5	4	9	2	0	2
14	30	20	50	7	6	13	7	1	8	0	4	4	5	4	9
小計	96	98	194	39	39	78	25	12	37	15	19	34	11	5	16
15	28	25	53	8	8	16	3	3	6	3	2	5	2	0	2
16	20	31	51	6	6	12	2	2	4	6	6	12	3	3	6
17	20	19	39	7	3	10	5	6	11	11	5	16	2	3	5
18	24	24	48	7	5	12	8	7	15	1	14	15	2	3	5
19	23	24	47	11	4	15	6	8	14	10	6	16	6	3	9
小計	115	123	238	39	26	65	24	26	50	31	33	64	15	12	27
20	14	19	33	7	6	13	3	8	11	11	4	15	0	3	3
21	26	19	45	7	7	14	4	5	9	4	4	8	2	4	6
22	22	24	46	6	6	12	9	3	12	9	2	11	1	1	2
23	18	9	27	5	6	11	5	2	7	6	4	10	1	3	4
24	11	12	23	1	5	6	3	3	6	5	6	11	1	2	3
小計	91	83	174	26	30	56	24	21	45	35	20	55	5	13	18
25	16	13	29	8	10	18	7	3	10	6	8	14	1	1	2
26	13	14	27	9	8	17	4	2	6	10	6	16	1	4	5
27	12	14	26	5	6	11	1	2	3	3	3	6	3	1	4
28	11	12	23	5	8	13	4	5	9	4	5	9	1	1	2
29	12	19	31	8	5	13	4	3	7	6	7	13	1	3	4
小計	64	72	136	35	37	72	20	15	35	29	29	58	7	10	17
30	15	21	36	13	8	21	2	5	7	3	0	3	2	0	2
31	21	15	36	12	7	19	5	4	9	1	3	4	2	1	3
32	17	15	32	7	14	21	4	1	5	5	4	9	2	0	2
33	14	15	29	14	10	24	5	3	8	4	6	10	4	0	4
34	15	22	37	6	4	10	8	8	16	0	2	2	3	5	8
小計	82	88	170	52	43	95	24	21	45	13	15	28	13	6	19
35	24	15	39	5	7	12	3	4	7	10	4	14	0	2	2
36	25	14	39	13	13	26	4	8	12	5	3	8	1	1	2
37	18	21	39	9	14	23	12	6	18	6	7	13	2	5	7
38	22	17	39	7	9	16	7	3	10	10	2	12	2	1	3
39	19	19	38	10	12	22	6	8	14	4	7	11	0	3	3
小計	108	86	194	44	55	99	32	29	61	35	23	58	5	12	17
40	26	24	50	13	8	21	5	3	8	9	6	15	5	3	8
41	27	26	53	13	7	20	4	9	13	6	4	10	2	2	4
42	36	29	65	10	7	17	4	10	14	5	7	12	2	1	3
43	21	24	45	10	10	20	9	4	13	8	5	13	5	4	9
44	30	19	49	15	9	24	12	9	21	13	9	22	2	1	3
小計	140	122	262	61	41	102	34	35	69	41	31	72	16	11	27
45	43	38	81	9	11	20	4	6	10	16	14	30	5	3	8
46	21	36	57	5	7	12	6	9	15	7	13	20	4	1	5
47	34	34	68	16	16	32	2	5	7	14	12	26	5	0	5
48	45	39	84	5	5	10	12	8	20	17	19	36	5	3	8
49	27	28	55	14	15	29	7	8	15	15	9	24	3	3	6
小計	170	175	345	49	54	103	31	36	67	69	67	136	22	10	32
50	32	34	66	7	15	22	8	9	17	6	7	13	3	6	9
51	41	38	79	11	10	21	11	5	16	16	13	29	4	3	7
52	31	34	65	8	8	16	5	9	14	13	12	25	4	4	8
53	37	27	64	10	12	22	6	7	13	14	13	27	3	8	11
54	32	27	59	10	8	18	7	6	13	14	10	24	3	4	7
小計	173	160	333	46	53	99	37	36	73	63	55	118	17	25	42
55	23	31	54	8	11	19	4	8	12	11	12	23	5	3	8
56	33	38	71	13	8	21	8	10	18	13	15	28	4	4	8
57	29	35	64	11	11	22	5	7	12	20	17	37	4	4	8
58	35	26	61	15	9	24	10	10	20	18	11	29	7	8	15
59	39	38	77	15	13	28	9	6	15	16	14	30	7	5	12
小計	159	168	327	62	52	114	36	41	77	78	69	147	27	24	51

# 年 齡 別 人 口

(単位：人)

地区 年齢	大屋地区			河原田地区			鶴巣地区			町野地区			南志見地区		
	男	女	計	男	女	計	男	女	計	男	女	計	男	女	計
60	35	32	67	10	15	25	6	9	15	20	14	34	3	6	9
61	48	29	77	20	18	38	7	14	21	14	15	29	5	6	11
62	47	49	96	14	21	35	17	19	36	27	20	47	7	11	18
63	29	31	60	23	16	39	11	21	32	12	20	32	9	8	17
64	27	34	61	17	17	34	19	17	36	19	17	36	12	5	17
小計	186	175	361	84	87	171	60	80	140	92	86	178	36	36	72
65	39	37	76	14	18	32	6	10	16	31	16	47	5	7	12
66	45	50	95	16	10	26	14	7	21	20	17	37	11	7	18
67	48	41	89	21	17	38	14	10	24	22	24	46	10	9	19
68	44	47	91	13	15	28	14	14	28	27	30	57	9	5	14
69	39	40	79	14	12	26	9	12	21	24	32	56	8	16	24
小計	215	215	430	78	72	150	57	53	110	124	119	243	43	44	87
70	39	53	92	18	15	33	12	18	30	30	26	56	5	9	14
71	47	51	98	16	25	41	14	11	25	20	29	49	8	6	14
72	47	57	104	20	23	43	12	16	28	43	36	79	14	14	28
73	62	66	128	20	22	42	20	19	39	34	32	66	11	12	23
74	36	50	86	12	23	35	11	10	21	20	24	44	7	8	15
小計	231	277	508	86	108	194	69	74	143	147	147	294	45	49	94
75	18	31	49	10	11	21	11	5	16	11	12	23	7	5	12
76	22	42	64	12	18	30	8	8	16	22	15	37	6	5	11
77	36	37	73	10	9	19	3	9	12	13	20	33	4	8	12
78	30	45	75	5	18	23	9	8	17	19	18	37	1	7	8
79	25	50	75	13	11	24	4	7	11	13	35	48	7	12	19
小計	131	205	336	50	67	117	35	37	72	78	100	178	25	37	62
80	28	46	74	9	8	17	5	13	18	15	22	37	6	6	12
81	19	30	49	12	6	18	5	8	13	10	15	25	4	7	11
82	15	36	51	8	7	15	4	10	14	13	24	37	5	8	13
83	29	43	72	6	11	17	6	13	19	15	16	31	6	8	14
84	24	42	66	8	11	19	7	7	14	10	27	37	10	2	12
小計	115	197	312	43	43	86	27	51	78	63	104	167	31	31	62
85	12	45	57	3	15	18	2	12	14	28	31	59	2	13	15
86	21	26	47	8	15	23	8	13	21	10	23	33	7	10	17
87	22	30	52	2	13	15	3	9	12	11	22	33	7	8	15
88	14	30	44	4	8	12	5	5	10	7	14	21	4	14	18
89	16	27	43	6	7	13	6	7	13	8	19	27	4	9	13
小計	85	158	243	23	58	81	24	46	70	64	109	173	24	54	78
90	8	16	24	4	10	14	3	1	4	6	23	29	4	6	10
91	8	32	40	3	7	10	2	7	9	12	18	30	3	5	8
92	7	21	28	6	7	13	3	0	3	2	24	26	4	5	9
93	6	21	27	4	2	6	1	6	7	5	11	16	2	3	5
94	1	13	14	0	3	3	1	7	8	2	9	11	2	7	9
小計	30	103	133	17	29	46	10	21	31	27	85	112	15	26	41
95	3	11	14	0	7	7	1	8	9	5	8	13	3	2	5
96	1	4	5	0	2	2	0	3	3	3	6	9	0	3	3
97	1	3	4	1	1	2	0	0	0	1	2	3	1	5	6
98	0	5	5	0	2	2	0	3	3	1	1	2	0	5	5
99	0	3	3	0	0	0	0	1	1	0	3	3	0	0	0
小計	5	26	31	1	12	13	1	15	16	10	20	30	4	15	19
100	0	3	3	0	1	1	0	0	0	0	1	1	0	2	2
101	0	0	0	0	1	1	0	0	0	0	0	0	0	1	1
102	0	0	0	0	0	0	0	0	0	0	0	0	0	1	1
103	0	1	1	0	0	0	0	0	0	0	0	0	0	0	0
104	0	0	0	0	0	0	0	0	0	0	0	0	0	0	0
小計	0	4	4	0	2	2	0	0	0	0	1	1	0	4	4
105	1	1	2	0	0	0	0	0	0	0	0	0	0	0	0
106	0	0	0	0	0	0	0	0	0	0	0	0	0	0	0
107	0	0	0	0	0	0	0	0	0	0	0	0	0	0	0
108	0	0	0	0	0	0	0	0	0	0	0	0	0	0	0
109	0	0	0	0	0	0	0	0	0	0	0	0	0	0	0
小計	1	1	2	0	0	0	0	0	0	0	0	0	0	0	0
110～	0	0	0	0	0	0	0	0	0	0	0	0	0	0	0
小計	0	0	0	0	0	0	0	0	0	0	0	0	0	0	0
合計	2,332	2,659	4,991	900	971	1,871	604	686	1,290	1,038	1,165	2,203	375	432	807



# 年 齡 別 人 口

(単位：人)

地区 年齢	三井地区			西保地区			仁岸地区			阿岸地区			黒島地区			
	男	女	計	男	女	計	男	女	計	男	女	計	男	女	計	
0	0	1	1	0	0	0	0	0	0	0	0	1	1	1	0	1
1	1	2	3	0	0	0	1	0	1	1	1	1	2	0	0	0
2	1	2	3	2	0	2	0	0	0	0	0	0	0	0	0	0
3	4	0	4	1	1	2	0	1	1	0	0	0	0	0	0	0
4	0	3	3	1	0	1	0	0	0	1	0	1	1	1	0	1
小計	6	8	14	4	1	5	1	1	2	2	2	4	2	0	2	2
5	0	1	1	2	1	3	1	1	2	0	0	0	0	0	0	0
6	1	0	1	0	0	0	0	0	0	1	1	2	1	1	1	2
7	0	2	2	0	0	0	1	1	2	0	0	0	0	0	0	0
8	1	1	2	0	1	1	1	2	3	0	2	2	0	0	0	0
9	3	0	3	1	0	1	0	0	0	0	0	0	0	0	0	0
小計	5	4	9	3	2	5	3	4	7	1	3	4	1	1	2	2
10	2	3	5	0	0	0	1	1	2	0	1	1	0	2	2	2
11	4	1	5	1	2	3	0	0	0	2	1	3	0	0	0	0
12	2	2	4	1	0	1	0	0	0	0	0	0	0	0	0	0
13	3	2	5	2	1	3	0	0	0	0	0	0	0	0	0	0
14	3	0	3	0	0	0	3	1	4	0	1	1	0	1	1	1
小計	14	8	22	4	3	7	4	2	6	2	3	5	0	3	3	3
15	3	2	5	0	1	1	0	0	0	0	1	1	0	0	0	0
16	60	44	104	0	3	3	1	1	2	2	0	2	0	0	0	0
17	116	39	155	1	1	2	0	3	3	1	1	2	0	0	0	0
18	47	15	62	2	0	2	0	1	1	0	1	1	0	1	1	1
19	64	52	116	0	2	2	0	0	0	2	0	2	0	0	0	0
小計	290	152	442	3	7	10	1	5	6	5	3	8	0	1	1	1
20	47	11	58	2	1	3	1	2	3	0	2	2	1	0	1	1
21	16	5	21	0	2	2	2	0	2	3	0	3	1	0	1	1
22	7	6	13	0	0	0	3	0	3	0	3	3	0	0	0	0
23	6	4	10	2	1	3	0	1	1	1	0	1	0	0	0	0
24	5	4	9	1	0	1	1	1	2	1	0	1	1	0	1	1
小計	81	30	111	5	4	9	7	4	11	5	5	10	3	0	3	3
25	2	8	10	0	1	1	0	0	0	2	0	2	0	0	0	0
26	3	2	5	1	0	1	1	0	1	0	0	0	0	0	0	0
27	11	2	13	1	3	4	0	1	1	2	0	2	0	0	0	0
28	4	3	7	0	4	4	0	0	0	2	0	2	0	1	1	1
29	3	4	7	0	1	1	2	0	2	0	1	1	0	1	1	1
小計	23	19	42	2	9	11	3	1	4	6	1	7	0	2	2	2
30	0	6	6	1	1	2	1	0	1	1	0	1	0	0	0	0
31	4	2	6	0	1	1	0	1	1	0	0	0	2	1	3	3
32	1	1	2	2	1	3	0	0	0	0	1	1	0	0	0	0
33	6	4	10	0	1	1	0	0	0	0	0	0	0	0	0	0
34	7	3	10	1	1	2	0	1	1	2	0	2	0	0	0	0
小計	18	16	34	4	5	9	1	2	3	3	1	4	2	1	3	3
35	2	2	4	2	2	4	2	0	2	1	2	3	0	0	0	0
36	3	3	6	2	1	3	0	0	0	2	3	5	1	0	1	1
37	4	1	5	1	2	3	2	0	2	0	0	0	0	0	0	0
38	2	1	3	1	0	1	0	1	1	0	1	1	0	1	1	1
39	6	2	8	2	0	2	0	1	1	1	2	3	0	0	0	0
小計	17	9	26	8	5	13	4	2	6	4	8	12	1	1	2	2
40	7	2	9	1	2	3	2	0	2	1	1	2	0	0	0	0
41	0	4	4	4	1	5	4	1	5	5	1	6	0	0	0	0
42	5	1	6	2	0	2	2	1	3	1	1	2	1	2	3	3
43	3	2	5	4	2	6	1	2	3	3	0	3	1	0	1	1
44	3	5	8	3	1	4	1	7	8	1	5	6	2	1	3	3
小計	18	14	32	14	6	20	10	11	21	11	8	19	4	3	7	7
45	7	6	13	3	3	6	4	4	8	3	0	3	1	0	1	1
46	3	4	7	0	0	0	5	3	8	3	3	6	0	1	1	1
47	4	5	9	4	0	4	2	2	4	1	0	1	1	0	1	1
48	7	7	14	2	2	4	2	4	6	0	3	3	2	2	4	4
49	4	5	9	1	1	2	1	2	3	2	2	4	2	0	2	2
小計	25	27	52	10	6	16	14	15	29	9	8	17	6	3	9	9
50	6	6	12	7	3	10	1	2	3	2	1	3	1	1	2	2
51	5	7	12	4	3	7	3	4	7	4	1	5	5	1	6	6
52	12	6	18	4	0	4	4	1	5	0	2	2	0	1	1	1
53	6	3	9	1	3	4	2	0	2	1	4	5	1	1	2	2
54	5	7	12	3	4	7	3	0	3	4	2	6	2	1	3	3
小計	34	29	63	19	13	32	13	7	20	11	10	21	9	5	14	14
55	7	11	18	1	3	4	2	2	4	3	1	4	2	1	3	3
56	8	8	16	0	3	3	2	4	6	1	3	4	2	1	3	3
57	7	10	17	4	2	6	2	0	2	3	3	6	2	1	3	3
58	5	5	10	4	2	6	1	2	3	5	2	7	0	1	1	1
59	14	8	22	4	2	6	6	4	10	2	1	3	1	0	1	1
小計	41	42	83	13	12	25	13	12	25	14	10	24	7	4	11	11

# 年 齡 別 人 口

(単位：人)

地区 年齢	三井地区			西保地区			仁岸地区			阿岸地区			黒島地区		
	男	女	計	男	女	計	男	女	計	男	女	計	男	女	計
60	7	6	13	5	4	9	4	4	8	2	1	3	1	2	3
61	11	9	20	1	2	3	5	5	10	5	2	7	2	0	2
62	12	13	25	4	3	7	4	4	8	3	1	4	3	1	4
63	16	12	28	5	3	8	7	7	14	7	4	11	0	2	2
64	3	8	11	5	9	14	0	8	8	3	2	5	3	1	4
小計	49	48	97	20	21	41	20	28	48	20	10	30	9	6	15
65	7	14	21	6	2	8	5	3	8	5	1	6	0	1	1
66	16	14	30	2	5	7	3	5	8	1	5	6	0	3	3
67	14	7	21	4	5	9	4	7	11	5	5	10	2	2	4
68	14	6	20	6	4	10	8	7	15	5	8	13	0	2	2
69	17	11	28	9	8	17	6	4	10	6	1	7	2	6	8
小計	68	52	120	27	24	51	26	26	52	22	20	42	4	14	18
70	7	13	20	7	5	12	7	13	20	5	7	12	2	3	5
71	15	23	38	6	7	13	14	8	22	6	4	10	3	4	7
72	15	18	33	7	7	14	11	17	28	8	11	19	4	4	8
73	19	16	35	7	7	14	12	10	22	7	2	9	1	7	8
74	6	16	22	3	3	6	5	15	20	4	4	8	4	5	9
小計	62	86	148	30	29	59	49	63	112	30	28	58	14	23	37
75	6	6	12	5	3	8	8	7	15	1	4	5	1	6	7
76	12	14	26	5	6	11	5	9	14	7	5	12	3	4	7
77	7	11	18	1	4	5	13	7	20	2	2	4	6	3	9
78	11	14	25	2	9	11	7	12	19	2	5	7	2	9	11
79	6	12	18	4	4	8	8	8	16	2	4	6	4	10	14
小計	42	57	99	17	26	43	41	43	84	14	20	34	16	32	48
80	10	14	24	8	8	16	11	3	14	7	1	8	4	5	9
81	8	9	17	3	9	12	7	13	20	2	5	7	5	5	10
82	5	9	14	6	7	13	4	12	16	1	5	6	6	5	11
83	7	11	18	4	7	11	9	12	21	0	9	9	8	3	11
84	11	15	26	4	11	15	8	11	19	3	1	4	10	5	15
小計	41	58	99	25	42	67	39	51	90	13	21	34	33	23	56
85	5	6	11	4	8	12	4	13	17	1	4	5	3	3	6
86	3	12	15	6	4	10	6	9	15	3	5	8	1	2	3
87	8	15	23	3	5	8	2	14	16	5	6	11	3	4	7
88	4	7	11	2	5	7	2	10	12	2	8	10	0	7	7
89	2	7	9	2	9	11	3	3	6	4	5	9	4	8	12
小計	22	47	69	17	31	48	17	49	66	15	28	43	11	24	35
90	2	16	18	3	2	5	2	9	11	6	4	10	5	4	9
91	1	12	13	0	4	4	4	11	15	3	3	6	1	1	2
92	1	11	12	3	2	5	1	9	10	1	6	7	1	2	3
93	0	9	9	0	3	3	0	3	3	1	2	3	2	1	3
94	1	6	7	0	5	5	2	5	7	1	4	5	2	1	3
小計	5	54	59	6	16	22	9	37	46	12	19	31	11	9	20
95	0	2	2	0	2	2	1	1	2	1	1	2	1	0	1
96	1	3	4	0	0	0	0	3	3	0	2	2	0	0	0
97	1	1	2	1	1	2	0	0	0	0	0	0	2	0	2
98	0	0	0	0	0	0	2	1	3	1	0	1	0	0	0
99	0	2	2	0	1	1	0	0	0	0	3	3	0	0	0
小計	2	8	10	1	4	5	3	5	8	2	6	8	3	0	3
100	0	1	1	0	0	0	0	1	1	0	0	0	0	0	0
101	0	0	0	0	0	0	0	0	0	0	1	1	0	0	0
102	0	0	0	0	0	0	0	1	1	0	1	1	0	0	0
103	0	0	0	0	0	0	0	0	0	0	0	0	0	0	0
104	0	0	0	0	0	0	0	0	0	0	0	0	0	0	0
小計	0	1	1	0	0	0	0	2	2	0	2	2	0	0	0
105	0	0	0	0	0	0	0	0	0	0	0	0	0	0	0
106	0	0	0	0	0	0	0	0	0	0	0	0	0	0	0
107	0	0	0	0	0	0	0	0	0	0	0	0	0	0	0
108	0	0	0	0	0	0	0	0	0	0	0	0	0	0	0
109	0	0	0	0	0	0	0	0	0	0	0	0	0	0	0
小計	0	0	0	0	0	0	0	0	0	0	0	0	0	0	0
110～	0	0	0	0	0	0	0	0	0	0	0	0	0	0	0
小計	0	0	0	0	0	0	0	0	0	0	0	0	0	0	0
合計	863	769	1,632	232	266	498	278	370	648	201	216	417	136	155	291

# 年 齡 別 人 口

(単位：人)

地区 年齢	諸岡地区			門前地区			本郷地区			浦上地区			七浦地区		
	男	女	計	男	女	計	男	女	計	男	女	計	男	女	計
0	0	4	4	2	0	2	1	0	1	0	0	0	0	0	0
1	2	3	5	3	3	6	1	0	1	0	1	1	1	0	1
2	1	2	3	1	2	3	0	0	0	0	1	1	0	0	0
3	1	1	2	2	2	4	0	0	0	0	1	1	0	0	0
4	0	1	1	2	1	3	1	1	2	0	1	1	0	0	0
小計	4	11	15	10	8	18	3	1	4	0	4	4	1	0	1
5	1	3	4	2	1	3	0	0	0	0	1	1	0	1	1
6	3	1	4	3	2	5	0	0	0	0	1	1	1	0	1
7	3	1	4	1	2	3	0	1	1	1	2	3	0	0	0
8	0	3	3	2	2	4	1	1	2	0	0	0	1	1	2
9	2	4	6	5	0	5	1	0	1	0	0	0	0	1	1
小計	9	12	21	13	7	20	2	2	4	1	4	5	2	3	5
10	1	1	2	4	0	4	1	1	2	1	1	2	1	0	1
11	2	4	6	6	2	8	0	3	3	1	1	2	1	0	1
12	2	3	5	4	2	6	1	1	2	1	1	2	1	0	1
13	3	5	8	4	3	7	3	2	5	1	2	3	0	1	1
14	2	1	3	4	1	5	2	0	2	1	0	1	0	0	0
小計	10	14	24	22	8	30	7	7	14	5	5	10	3	1	4
15	3	2	5	3	3	6	0	1	1	3	1	4	0	1	1
16	2	1	3	4	4	8	0	0	0	2	0	2	1	1	2
17	5	1	6	3	6	9	0	1	1	1	0	1	1	0	1
18	2	2	4	13	6	19	0	0	0	3	0	3	0	2	2
19	1	2	3	5	2	7	2	1	3	0	1	1	0	0	0
小計	13	8	21	28	21	49	2	3	5	9	2	11	2	4	6
20	6	1	7	11	1	12	0	2	2	1	1	2	1	0	1
21	3	0	3	1	4	5	0	1	1	0	1	1	2	1	3
22	4	0	4	2	3	5	0	1	1	0	0	0	0	0	0
23	7	2	9	4	4	8	4	2	6	1	3	4	1	0	1
24	0	1	1	1	3	4	3	0	3	0	1	1	0	1	1
小計	20	4	24	19	15	34	7	6	13	2	6	8	4	2	6
25	2	0	2	4	3	7	0	2	2	0	1	1	0	1	1
26	2	1	3	1	2	3	1	1	2	1	1	2	2	2	4
27	2	2	4	4	1	5	1	1	2	1	0	1	0	0	0
28	3	3	6	5	1	6	1	0	1	2	1	3	0	1	1
29	1	2	3	3	4	7	1	1	2	2	0	2	0	2	2
小計	10	8	18	17	11	28	4	5	9	6	3	9	2	6	8
30	1	1	2	6	2	8	0	1	1	2	1	3	0	0	0
31	0	2	2	1	0	1	0	0	0	0	1	1	1	0	1
32	1	2	3	5	3	8	3	2	5	1	2	3	0	1	1
33	0	3	3	3	2	5	2	2	4	0	2	2	1	1	2
34	1	2	3	4	3	7	1	2	3	2	0	2	1	2	3
小計	3	10	13	19	10	29	6	7	13	5	6	11	3	4	7
35	3	0	3	3	4	7	3	3	6	1	0	1	0	0	0
36	3	1	4	2	3	5	2	4	6	1	1	2	2	2	4
37	3	1	4	5	5	10	3	1	4	2	0	2	1	1	2
38	2	4	6	3	2	5	5	1	6	2	0	2	2	2	4
39	3	2	5	6	7	13	3	2	5	2	1	3	0	0	0
小計	14	8	22	19	21	40	16	11	27	8	2	10	5	5	10
40	1	1	2	5	7	12	2	2	4	2	2	4	1	0	1
41	3	5	8	6	4	10	4	1	5	1	3	4	1	0	1
42	4	2	6	12	3	15	0	1	1	2	0	2	1	0	1
43	2	3	5	3	4	7	4	1	5	2	0	2	2	1	3
44	4	2	6	15	7	22	2	1	3	2	1	3	1	1	2
小計	14	13	27	41	25	66	12	6	18	9	6	15	6	2	8
45	2	0	2	7	7	14	1	2	3	2	0	2	1	1	2
46	2	3	5	8	5	13	3	0	3	1	2	3	0	3	3
47	3	2	5	11	5	16	0	1	1	2	3	5	0	1	1
48	6	4	10	6	9	15	1	1	2	4	1	5	0	0	0
49	5	4	9	7	9	16	0	3	3	1	4	5	1	1	2
小計	18	13	31	39	35	74	5	7	12	10	10	20	2	6	8
50	2	1	3	3	8	11	1	1	2	2	0	2	0	0	0
51	2	3	5	4	8	12	1	0	1	3	4	7	1	1	2
52	3	5	8	10	11	21	3	3	6	3	1	4	3	1	4
53	3	1	4	9	9	18	2	5	7	0	3	3	2	0	2
54	4	3	7	5	7	12	2	3	5	1	0	1	2	0	2
小計	14	13	27	31	43	74	9	12	21	9	8	17	8	2	10
55	5	5	10	8	9	17	4	5	9	2	2	4	0	3	3
56	4	5	9	5	6	11	2	3	5	4	0	4	2	2	4
57	3	2	5	9	4	13	5	2	7	3	5	8	2	1	3
58	4	1	5	11	7	18	4	5	9	1	4	5	3	1	4
59	1	0	1	7	3	10	3	4	7	3	5	8	3	3	6
小計	17	13	30	40	29	69	18	19	37	13	16	29	10	10	20

# 年 齡 別 人 口

(単位：人)

地区 年齢	諸岡地区			門前地区			本郷地区			浦上地区			七浦地区		
	男	女	計	男	女	計	男	女	計	男	女	計	男	女	計
60	4	1	5	8	18	26	6	4	10	5	3	8	3	0	3
61	3	4	7	8	6	14	4	8	12	5	2	7	0	2	2
62	6	7	13	6	8	14	5	4	9	6	3	9	1	3	4
63	4	5	9	12	8	20	9	4	13	4	5	9	4	3	7
64	6	9	15	10	9	19	7	4	11	9	2	11	4	4	8
小計	23	26	49	44	49	93	31	24	55	29	15	44	12	12	24
65	8	6	14	8	12	20	9	9	18	2	5	7	5	6	11
66	8	5	13	14	12	26	5	7	12	8	2	10	6	3	9
67	5	10	15	13	19	32	10	6	16	3	7	10	2	2	4
68	9	4	13	15	26	41	7	7	14	3	7	10	3	5	8
69	12	9	21	11	26	37	6	7	13	3	7	10	7	4	11
小計	42	34	76	61	95	156	37	36	73	19	28	47	23	20	43
70	9	9	18	15	22	37	15	9	24	6	6	12	5	1	6
71	4	18	22	32	22	54	5	9	14	13	4	17	5	3	8
72	13	8	21	30	21	51	9	11	20	11	11	22	6	7	13
73	12	11	23	20	15	35	12	9	21	5	9	14	11	10	21
74	10	11	21	19	21	40	4	7	11	7	7	14	2	4	6
小計	48	57	105	116	101	217	45	45	90	42	37	79	29	25	54
75	8	10	18	10	17	27	5	4	9	3	6	9	1	4	5
76	10	5	15	14	12	26	3	5	8	3	3	6	4	6	10
77	6	12	18	11	10	21	8	5	13	6	9	15	3	7	10
78	6	7	13	15	13	28	4	4	8	1	3	4	4	3	7
79	9	12	21	12	15	27	6	11	17	11	9	20	4	5	9
小計	39	46	85	62	67	129	26	29	55	24	30	54	16	25	41
80	7	13	20	10	17	27	4	5	9	6	8	14	7	7	14
81	6	4	10	6	13	19	4	1	5	5	11	16	2	10	12
82	5	9	14	11	13	24	3	10	13	2	2	4	2	3	5
83	1	12	13	9	13	22	4	11	15	6	7	13	6	9	15
84	3	10	13	12	16	28	3	3	6	1	12	13	4	6	10
小計	22	48	70	48	72	120	18	30	48	20	40	60	21	35	56
85	9	7	16	12	15	27	4	5	9	4	10	14	2	10	12
86	2	10	12	4	13	17	5	4	9	3	3	6	4	7	11
87	7	14	21	7	18	25	3	9	12	3	4	7	3	7	10
88	4	8	12	1	20	21	1	8	9	6	7	13	1	6	7
89	2	5	7	2	18	20	3	4	7	2	5	7	5	2	7
小計	24	44	68	26	84	110	16	30	46	18	29	47	15	32	47
90	3	6	9	7	13	20	2	9	11	1	5	6	5	4	9
91	4	4	8	1	13	14	1	8	9	1	4	5	5	6	11
92	1	6	7	2	7	9	0	6	6	5	4	9	1	2	3
93	1	8	9	4	7	11	0	3	3	1	1	2	2	6	8
94	3	6	9	0	6	6	1	4	5	0	1	1	3	6	9
小計	12	30	42	14	46	60	4	30	34	8	15	23	16	24	40
95	2	5	7	2	6	8	3	5	8	0	2	2	0	1	1
96	1	10	11	0	7	7	1	1	2	0	6	6	2	2	4
97	1	3	4	2	1	3	0	3	3	0	0	0	0	1	1
98	0	0	0	1	2	3	0	0	0	0	2	2	1	0	1
99	0	0	0	1	1	2	0	0	0	0	0	0	2	3	5
小計	4	18	22	6	17	23	4	9	13	0	10	10	5	7	12
100	0	1	1	0	2	2	0	0	0	0	0	0	0	1	1
101	1	0	1	0	1	1	0	0	0	0	0	0	0	0	0
102	0	0	0	0	1	1	0	0	0	0	0	0	0	0	0
103	0	0	0	0	0	0	0	0	0	0	0	0	0	0	0
104	0	0	0	0	0	0	0	0	0	0	0	0	0	0	0
小計	1	1	2	0	4	4	0	0	0	0	0	0	0	1	1
105	0	0	0	0	0	0	0	0	0	0	0	0	0	0	0
106	0	0	0	0	0	0	0	0	0	0	0	0	0	0	0
107	0	0	0	0	0	0	0	0	0	0	0	0	0	0	0
108	0	0	0	0	0	0	0	0	0	0	0	0	0	0	0
109	0	0	0	0	0	0	0	0	0	0	0	0	0	0	0
小計	0	0	0	0	0	0	0	0	0	0	0	0	0	0	0
110～	0	0	0	0	0	0	0	0	0	0	0	0	0	0	0
小計	0	0	0	0	0	0	0	0	0	0	0	0	0	0	0
合計	361	431	792	675	768	1,443	272	319	591	237	276	513	185	226	411

# 年代別人口

(単位：人)

区 分	20歳未満			20～65歳未満			65歳以上			合 計		
	男	女	計	男	女	計	男	女	計	男	女	計
河 井	264	253	517	886	819	1,705	560	821	1,381	1,710	1,893	3,603
鳳 至	138	165	303	506	475	981	344	534	878	988	1,174	2,162
海 士	37	30	67	125	109	234	53	78	131	215	217	432
輪島崎	41	40	81	141	117	258	105	130	235	287	287	574
大 屋	346	344	690	1,173	1,129	2,302	813	1,186	1,999	2,332	2,659	4,991
河原田	143	128	271	459	452	911	298	391	689	900	971	1,871
鶴 巢	83	75	158	298	314	612	223	297	520	604	686	1,290
町 野	70	85	155	455	395	850	513	685	1,198	1,038	1,165	2,203
南志見	40	25	65	148	147	295	187	260	447	375	432	807
三 井	315	172	487	306	234	540	242	363	605	863	769	1,632
西 保	14	13	27	95	81	176	123	172	295	232	266	498
小 計	1,491	1,330	2,821	4,592	4,272	8,864	3,461	4,917	8,378	9,544	10,519	20,063
仁 岸	9	12	21	85	82	167	184	276	460	278	370	648
阿 岸	10	11	21	83	61	144	108	144	252	201	216	417
黒 島	3	5	8	41	25	66	92	125	217	136	155	291
諸 岡	36	45	81	133	108	241	192	278	470	361	431	792
門 前	73	44	117	269	238	507	333	486	819	675	768	1,443
本 郷	14	13	27	108	97	205	150	209	359	272	319	591
浦 上	15	15	30	91	72	163	131	189	320	237	276	513
七 浦	8	8	16	52	49	101	125	169	294	185	226	411
小 計	168	153	321	862	732	1,594	1,315	1,876	3,191	2,345	2,761	5,106
合 計	1,659	1,483	3,142	5,454	5,004	10,458	4,776	6,793	11,569	11,889	13,280	25,169

# 人口の推移

(単位：世帯・人)

年	旧輪島市				旧門前町				輪島市・門前町合算値			
	世帯	男	女	計	世帯	男	女	計	世帯	男	女	計
昭和58	9,244	16,433	17,455	33,888	3,604	6,080	6,617	12,697	12,848	22,513	24,072	46,585
59	9,219	16,295	17,322	33,617	3,587	5,922	6,485	12,407	12,806	22,217	23,807	46,024
60	9,175	16,131	17,218	33,349	3,571	5,790	6,393	12,183	12,746	21,921	23,611	45,532
61	9,163	15,975	17,041	33,016	3,546	5,692	6,285	11,977	12,709	21,667	23,326	44,993
62	9,245	15,884	16,999	32,883	3,535	5,561	6,173	11,734	12,780	21,445	23,172	44,617
63	9,219	15,672	16,797	32,469	3,525	5,436	6,071	11,507	12,744	21,108	22,868	43,976
平成元	9,171	15,462	16,651	32,113	3,515	5,323	5,921	11,244	12,686	20,785	22,572	43,357
2	9,265	15,307	16,507	31,814	3,493	5,232	5,805	11,037	12,758	20,539	22,312	42,851
3	9,255	15,105	16,320	31,425	3,475	5,101	5,701	10,802	12,730	20,206	22,021	42,227
4	9,268	14,892	16,109	31,001	3,463	4,996	5,571	10,567	12,731	19,888	21,680	41,568
5	9,247	14,704	15,977	30,681	3,424	4,834	5,455	10,289	12,671	19,538	21,432	40,970
6	9,261	14,545	15,850	30,395	3,404	4,722	5,338	10,060	12,665	19,267	21,188	40,455
7	9,281	14,360	15,650	30,010	3,392	4,638	5,234	9,872	12,673	18,998	20,884	39,882
8	9,223	14,138	15,420	29,558	3,395	4,532	5,154	9,686	12,618	18,670	20,574	39,244
9	9,213	13,958	15,237	29,195	3,392	4,453	5,073	9,526	12,605	18,411	20,310	38,721
10	9,209	13,751	15,076	28,827	3,385	4,407	4,998	9,405	12,594	18,158	20,074	38,232
11	9,262	13,619	14,940	28,559	3,365	4,257	4,917	9,174	12,627	17,876	19,857	37,733
12	9,259	13,425	14,749	28,174	3,386	4,189	4,824	9,013	12,645	17,614	19,573	37,187
13	9,244	13,204	14,550	27,754	3,381	4,108	4,723	8,831	12,625	17,312	19,273	36,585
14	9,221	13,034	14,351	27,385	3,356	4,005	4,654	8,659	12,577	17,039	19,005	36,044
15	9,275	12,928	14,231	27,159	3,330	3,911	4,550	8,461	12,605	16,839	18,781	35,620
16	9,592	13,027	14,051	27,078	3,312	3,843	4,462	8,305	12,904	16,870	18,513	35,383
17	9,684	12,889	13,833	26,722	3,318	3,785	4,377	8,162	13,002	16,674	18,210	34,884

※4月1日現在の数値

平成18年2月1日現在（輪島市・門前町合併時）

	9,939	12,931	13,757	26,688	3,357	3,740	4,322	8,062	13,296	16,671	18,079	34,750
--	-------	--------	--------	--------	-------	-------	-------	-------	--------	--------	--------	--------

(単位：世帯・人)

年	旧輪島市				旧門前町				輪島市・門前町合算値			
	世帯	男	女	計	世帯	男	女	計	世帯	男	女	計
平成18	9,870	12,783	13,697	26,480	3,377	3,717	4,314	8,031	13,247	16,500	18,011	34,511
19	9,795	12,566	13,464	26,030	3,343	3,592	4,200	7,792	13,138	16,158	17,664	33,822
20	9,740	12,344	13,246	25,590	3,324	3,478	4,098	7,576	13,064	15,822	17,344	33,166
21	9,720	12,105	13,024	25,129	3,298	3,401	3,988	7,389	13,018	15,506	17,012	32,518
22	9,593	11,805	12,825	24,630	3,231	3,279	3,887	7,166	12,824	15,084	16,712	31,796
23	9,513	11,585	12,643	24,228	3,191	3,189	3,799	6,988	12,704	14,774	16,442	31,216
24	9,443	11,328	12,409	23,737	3,143	3,092	3,679	6,771	12,586	14,420	16,088	30,508
25	9,556	11,164	12,289	23,453	3,123	3,002	3,606	6,608	12,679	14,166	15,895	30,061
26	9,593	10,971	12,106	23,077	3,110	2,937	3,520	6,457	12,703	13,908	15,626	29,534
27	9,622	10,765	11,968	22,733	3,061	2,846	3,410	6,256	12,683	13,611	15,378	28,989
28	9,660	10,591	11,771	22,362	3,011	2,765	3,299	6,064	12,671	13,356	15,070	28,426
29	9,654	10,429	11,536	21,965	2,968	2,684	3,186	5,870	12,622	13,113	14,722	27,835
30	9,657	10,276	11,357	21,633	2,905	2,610	3,079	5,689	12,562	12,886	14,436	27,322
31	9,647	10,115	11,131	21,246	2,826	2,518	2,954	5,472	12,473	12,633	14,085	26,718
令和 2	9,433	9,812	10,795	20,607	2,771	2,430	2,866	5,296	12,204	12,242	13,661	25,903
令和 3	9,263	9,544	10,519	20,063	2,708	2,345	2,761	5,106	11,971	11,889	13,280	25,169

※4月1日現在の数値

## 月 別 人 口 動 態

(単位：人)

区分 月	自然動態						社会動態						増 減		
	出 生			死 亡			転 入			転 出					
	男	女	計	男	女	計	男	女	計	男	女	計	男	女	計
4月	3	7	10	18	26	44	50	28	78	47	33	80	△ 12	△ 24	△ 36
5月	2	5	7	22	25	47	8	7	15	21	17	38	△ 33	△ 30	△ 63
6月	1	4	5	27	14	41	131	93	224	23	15	38	82	68	150
7月	7	3	10	11	24	35	24	10	34	33	25	58	△ 13	△ 36	△ 49
8月	4	1	5	11	19	30	20	15	35	20	16	36	△ 7	△ 19	△ 26
9月	3	3	6	19	14	33	7	9	16	20	29	49	△ 29	△ 31	△ 60
10月	2	3	5	19	33	52	9	11	20	11	25	36	△ 19	△ 44	△ 63
11月	3	2	5	26	20	46	12	13	25	17	25	42	△ 28	△ 30	△ 58
12月	6	5	11	13	25	38	15	6	21	31	26	57	△ 23	△ 40	△ 63
1月	4	7	11	45	30	75	11	13	24	23	14	37	△ 53	△ 24	△ 77
2月	1	5	6	22	33	55	6	11	17	118	69	187	△ 133	△ 86	△ 219
3月	5	4	9	20	18	38	67	47	114	140	118	258	△ 88	△ 85	△ 173
合計	41	49	90	253	281	534	360	263	623	504	412	916	△ 356	△ 381	△ 737

## 人 口 動 態 の 推 移

(単位：人)

区分 年	自然動態		社会動態		増 減
	出 生	死 亡	転 入	転 出	
昭和51	602	472	1,359	1,736	△ 247
52	535	460	1,375	1,693	△ 243
53	504	432	1,412	1,699	△ 215
54	538	421	1,258	1,717	△ 342
55	505	455	1,264	1,595	△ 281
56	471	454	1,268	1,640	△ 355
57	460	419	1,235	1,589	△ 313
58	441	468	1,148	1,654	△ 533
59	448	477	1,095	1,485	△ 419
60	379	444	985	1,471	△ 551
61	389	453	1,001	1,422	△ 485
62	342	414	992	1,458	△ 538
63	333	479	817	1,316	△ 645
平成元	334	438	813	1,221	△ 512
2	314	436	827	1,287	△ 582
3	304	497	771	1,267	△ 689
4	306	420	768	1,249	△ 595
5	267	464	807	1,149	△ 539
6	288	482	758	1,093	△ 529
7	238	484	769	1,161	△ 638
8	245	419	780	1,149	△ 543
9	231	404	758	1,032	△ 447
10	207	528	707	1,004	△ 618
11	226	430	713	1,055	△ 546
12	205	464	654	997	△ 602
13	230	460	570	881	△ 541
14	203	484	764	907	△ 424
15	201	444	1,028	1,022	△ 237
16	181	492	895	1,083	△ 499
17	182	481	954	1,028	△ 373
18	182	487	767	1,151	△ 689
19	156	498	769	1,083	△ 656
20	147	500	674	971	△ 650
21	158	529	644	999	△ 726
22	133	552	650	816	△ 585



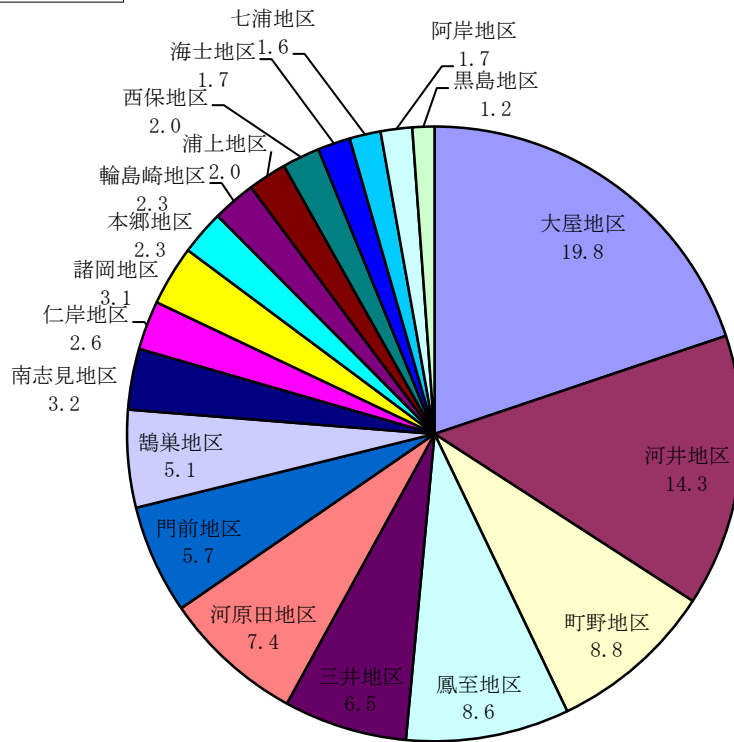
23	143	579	565	837	△ 708
24	143	563	678	875	△ 617
25	142	523	721	871	△ 531
26	116	541	741	865	△ 549
27	124	551	774	911	△ 564
28	117	573	714	850	△ 592
29	122	527	742	853	△ 516
30	97	506	719	916	△ 606
令和元	101	532	647	1,033	△ 817
令和2	90	534	623	916	△ 737

※旧輪島市、旧門前町との合算値。

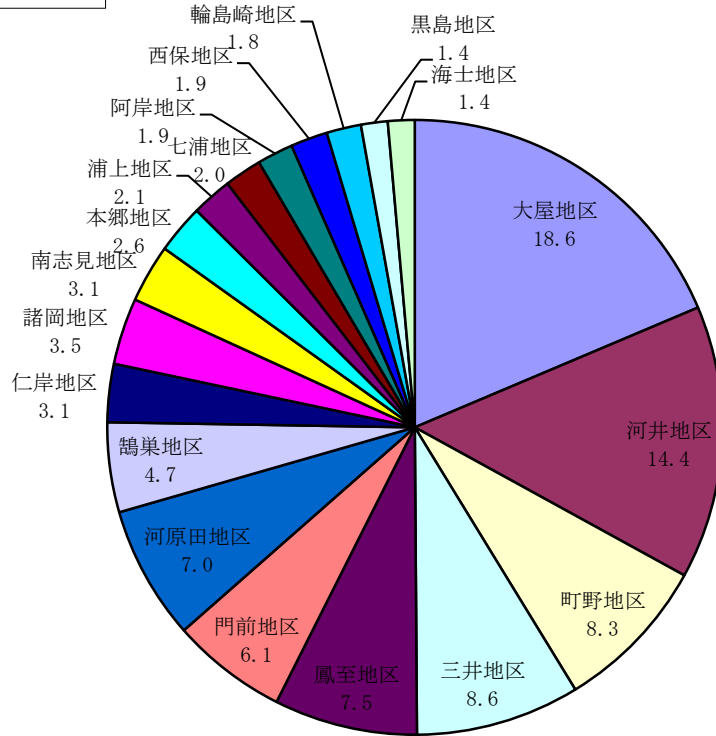
## 付 録

- 地区別人口構成
- 地区別世帯構成
- 年齢5歳階級別人口
- 地区別年代構成（男女別）

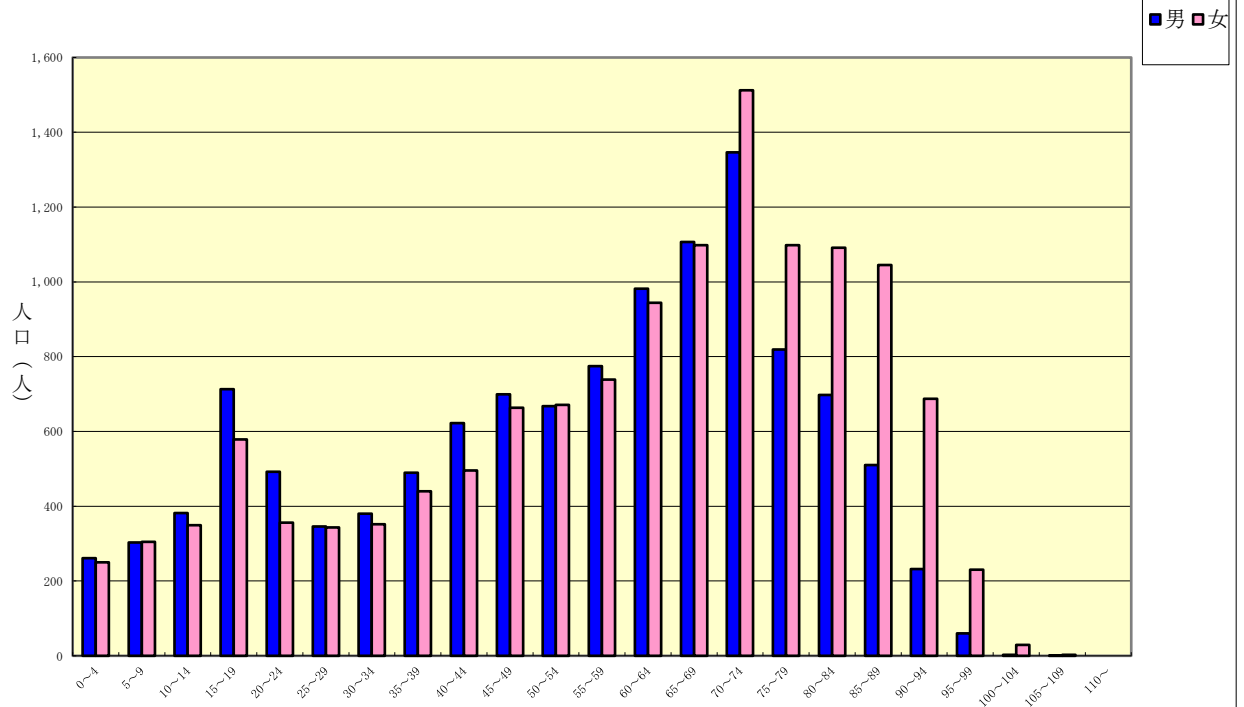
地区別人口構成比



地区別世帯構成比

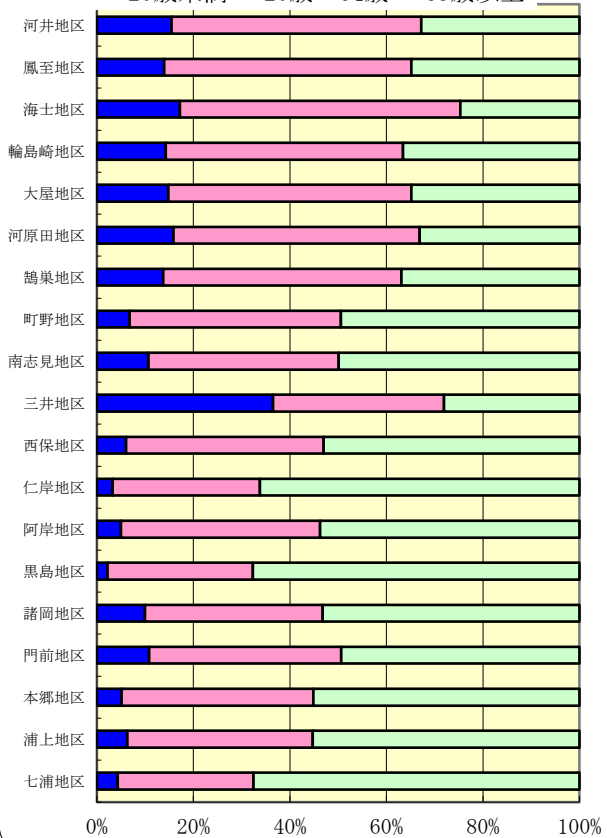


### 年齢5歳階級別人口



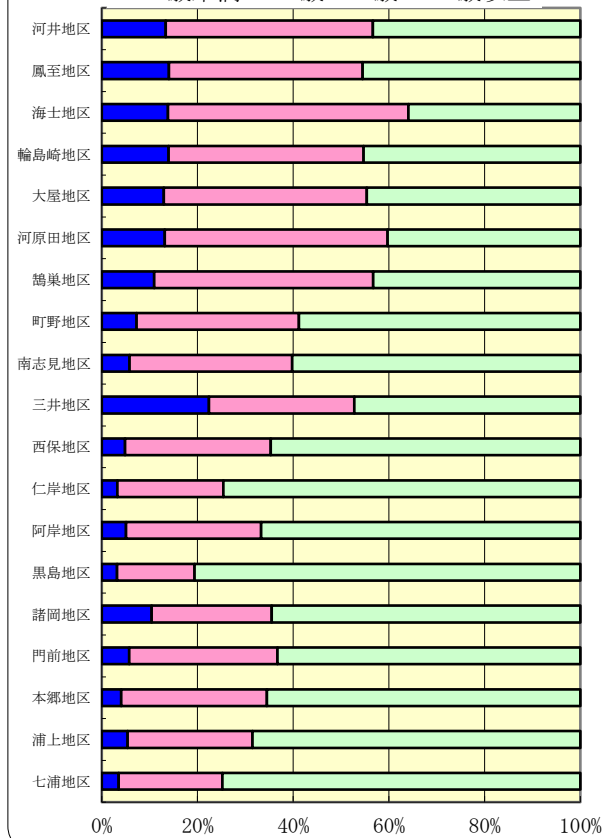
### 地区別年代構成 (男性)

■20歳未満 ■20歳~64歳 ■65歳以上



### 地区別年代構成 (女性)

■20歳未満 ■20歳~64歳 ■65歳以上



令和 2 年 度  
(令和3年4月1日現在)  
人 口 集 計 表

【発行年月日】 令和3年4月15日  
【 発 行 】 石川県輪島市役所市民課  
〒928-8525  
石川県輪島市二ツ屋町2字29番地  
TEL 0768-23-1131  
FAX 0768-22-9123