

平成 27 年 度  
(平成28年4月1日現在)

# 人口集計表

石川県輪島市

# 目 次

I 地区別人口	.....	1
II 行政区別人口	.....	2
III 年齢別人口（地区別）		
全地区・河井・鳳至・海士・輪島崎	.....	11
大屋・河原田・鵜巢・町野・南志見	.....	13
三井・西保・仁岸・阿岸・黒島	.....	15
諸岡・門前・本郷・浦上・七浦	.....	17
IV 年代別人口	.....	19
V 人口の推移	.....	20
VI 人口動態 人口動態の推移	.....	22
付 録	.....	24

## 地区別人口

(単位：世帯・人)

地区名	平成28年4月1日現在				前年比			
	世帯数	人口			世帯数	人口		
		男	女	計		男	女	計
河井	1,711	1,766	2,041	3,807	△ 9	△ 36	△ 27	△ 63
鳳至	912	1,105	1,292	2,397	△ 18	△ 36	△ 49	△ 85
海士	176	254	271	525	△ 2	△ 13	△ 12	△ 25
輪島崎	242	331	333	664	5	△ 10	△ 11	△ 21
大屋	2,234	2,563	2,885	5,448	5	△ 3	△ 38	△ 41
河原田	872	956	1,067	2,023	△ 1	△ 30	△ 6	△ 36
鵜巢	590	663	754	1,417	△ 2	△ 15	△ 15	△ 30
町野	1,076	1,199	1,376	2,575	△ 28	△ 54	△ 40	△ 94
南志見	390	441	517	958	△ 3	△ 11	△ 4	△ 15
三井	1,192	1,039	907	1,946	88	34	14	48
西保	265	274	328	602	3	0	△ 9	△ 9
小計	9,660	10,591	11,771	22,362	38	△ 174	△ 197	△ 371
仁岸	440	326	467	793	△ 20	△ 19	△ 23	△ 42
阿岸	247	240	253	493	△ 5	△ 3	△ 9	△ 12
黒島	199	162	200	362	△ 12	△ 6	△ 8	△ 14
諸岡	467	423	487	910	15	5	△ 3	2
門前	776	802	909	1,711	△ 19	△ 21	△ 33	△ 54
本郷	345	327	388	715	0	△ 12	△ 8	△ 20
浦上	278	272	316	588	△ 3	△ 14	△ 15	△ 29
七浦	259	213	279	492	△ 6	△ 11	△ 12	△ 23
小計	3,011	2,765	3,299	6,064	△ 50	△ 81	△ 111	△ 192
合計	12,671	13,356	15,070	28,426	△ 12	△ 255	△ 308	△ 563

## 合併時町村別人口

(単位：人・件)

町村名	世帯数	人口	合併年月日
輪島町	3,693	15,604	昭和29年3月31日
大屋村	1,025	5,621	〃
河原田村	460	2,357	〃
鵜巢村	351	1,987	〃
南志見村	565	3,038	〃
三井村	613	3,303	〃
西保村	320	1,922	〃
町野町	1,267	6,441	昭和31年9月30日
門前町	3,357	8,062	平成18年2月1日

# 行政区別人口

(単位：世帯・人)

(地区名) コード 行政区名	平成28年4月1日現在				前年比			
	世帯数	人 口			世帯数	人 口		
		男	女	計		男	女	計
(河井地区)								
11110 本町1	28	32	42	74	0	△1	3	2
11111 本町2	19	25	27	52	0	0	1	1
11112 本町2浜	18	17	19	36	0	1	0	1
11113 本町3	28	34	37	71	△1	0	△1	△1
11114 上本町	23	23	29	52	0	1	0	1
11115 川端	23	22	24	46	△1	0	△2	△2
11116 森の下	12	14	12	26	0	△2	△1	△3
11117 若葉	8	10	11	21	1	2	1	3
11118 大町	29	32	37	69	1	1	0	1
11120 伊右エ門	13	11	22	33	0	0	△1	△1
11121 御蔵	13	9	15	24	△1	△1	△1	△2
11122 丁字	29	25	32	57	△1	1	△2	△1
11123 旭町	22	17	28	45	△1	△4	△4	△8
11124 中央通3	25	21	31	52	1	0	3	3
11125 新町	19	23	29	52	0	△1	0	△1
11130 本田町	22	16	24	40	△1	△2	1	△1
11131 中田町	28	22	34	56	△1	△2	△3	△5
11132 新田町	70	73	85	158	△1	△3	△4	△7
11134 大馬場	20	22	28	50	0	△1	0	△1
11135 馬場	11	9	10	19	0	△1	0	△1
11136 馬場元	13	17	15	32	△1	0	△1	△1
11137 馬場崎	31	38	38	76	0	△2	△1	△3
11142 錦川	13	9	13	22	0	△2	△1	△3
11143 東馬場	13	14	22	36	0	△1	0	△1
11144 中浜	39	39	51	90	1	△1	1	0
11145 中浜東	39	31	44	75	0	△2	△1	△3
11150 巴	41	44	53	97	2	1	1	2
11151 諏訪	37	47	50	97	△1	3	△2	1
11152 諏訪南	26	27	31	58	△1	△2	△2	△4
11153 春日	21	19	31	50	2	2	3	5
11154 重蓮	86	101	92	193	0	4	△2	2
11155 観音南	62	50	72	122	△3	△4	△2	△6
11160 観音	97	105	132	237	△4	△4	△8	△12
11161 弥生1	73	69	82	151	2	△4	1	△3
11162 弥生2	24	20	29	49	2	2	4	6
11170 青葉ヶ丘	159	168	213	381	△7	△7	△8	△15
11175 自衛隊	80	73	7	80	1	△1	2	1
11176 矢田	27	32	29	61	△1	0	0	0
11177 小峰山	9	8	10	18	0	△2	2	0
11178 駅前1	34	38	42	80	0	0	0	0
11179 駅前2	61	72	75	147	1	0	1	1
11180 駅前3	31	34	39	73	△2	0	△2	△2
11181 常盤1	10	11	13	24	△1	0	△1	△1
11182 常盤2	8	12	9	21	0	0	0	0
11183 常盤3	6	8	7	15	0	0	0	0
11184 常盤4	17	11	19	30	2	0	2	2
11185 五月	14	20	18	38	0	0	0	0
11187 緑町	17	11	20	31	0	△3	△1	△4
11191 上川	24	26	32	58	1	△1	0	△1
11192 栄町	47	47	65	112	△2	△6	△6	△12

# 行政区別人口

(単位：世帯・人)

(地区名) コード 行政区名	平成28年4月1日現在				前年比			
	世帯数	人 口			世帯数	人 口		
		男	女	計		男	女	計
11193 祇園	27	34	36	70	1	3	1	4
11194 祇園西	28	34	35	69	0	△ 2	△ 2	△ 4
11195 河原町	9	7	13	20	0	0	1	1
11196 マリントウン	28	33	28	61	4	5	4	9
小 計	1,711	1,766	2,041	3,807	△ 9	△ 36	△ 27	△ 63
<b>(鳳至地区)</b>								
11211 畠田東	25	19	32	51	△ 2	△ 4	△ 4	△ 8
11212 畠田南	14	11	20	31	0	△ 1	△ 2	△ 3
11213 鳳南	40	41	46	87	△ 2	0	△ 3	△ 3
11214 稻荷南	60	68	89	157	△ 9	△ 9	△ 8	△ 17
11216 稻荷東1	14	19	29	48	0	△ 1	△ 1	△ 2
11217 稻荷東2	21	21	27	48	0	0	0	0
11221 稻荷東3	18	19	22	41	0	0	△ 1	△ 1
11222 稻荷東4	16	19	20	39	0	△ 2	0	△ 2
11223 稻荷西1	35	41	45	86	△ 2	△ 2	△ 2	△ 4
11224 稻荷西2	46	44	52	96	0	△ 4	△ 3	△ 7
11231 上町南	36	41	55	96	0	△ 1	△ 2	△ 3
11232 上町北	38	46	48	94	1	△ 4	2	△ 2
11233 末広南	34	33	43	76	△ 3	△ 1	△ 4	△ 5
11234 末広北	26	38	40	78	0	1	0	1
11235 住吉西	41	50	53	103	△ 1	0	△ 1	△ 1
11236 住吉中	29	32	45	77	1	△ 2	△ 2	△ 4
11237 住吉東	16	19	22	41	0	△ 1	△ 1	△ 2
11243 寺山岸	17	24	31	55	△ 1	△ 2	0	△ 2
11244 日吉山	43	48	50	98	3	0	3	3
11250 石浦	31	38	42	80	△ 1	△ 1	△ 7	△ 8
11251 鳳来	37	35	46	81	0	1	2	3
11265 鳳至丁南	30	45	41	86	△ 3	△ 6	△ 5	△ 11
11266 鳳至丁北	56	74	78	152	△ 1	1	△ 3	△ 2
11267 鳳本南	29	41	41	82	△ 1	1	△ 1	0
11268 鳳本北	45	62	81	143	2	3	1	4
11270 浜町上	58	79	98	177	1	△ 2	△ 4	△ 6
11271 浜町下	57	98	96	194	0	0	△ 3	△ 3
小 計	912	1,105	1,292	2,397	△ 18	△ 36	△ 49	△ 85
<b>(海士地区)</b>								
11300 海士町1～13	175	253	271	524	△ 3	△ 14	△ 12	△ 26
11320 海士町舳倉島	1	1	0	1	1	1	0	1
小 計	176	254	271	525	△ 2	△ 13	△ 12	△ 25
<b>(輪島崎地区)</b>								
11401 輪島崎町宮町	133	178	183	361	5	△ 6	△ 9	△ 15
11402 輪島崎町仲町	64	95	93	188	1	1	0	1
11403 輪島崎町寺町	45	58	57	115	△ 1	△ 5	△ 2	△ 7
小 計	242	331	333	664	5	△ 10	△ 11	△ 21
<b>(大屋地区)</b>								
12001 新橋通	166	183	211	394	3	4	5	9
12002 南町	137	154	176	330	0	△ 2	△ 1	△ 3
12003 夕陽ヶ丘	101	95	125	220	△ 3	△ 6	△ 1	△ 7
12004 堀町	46	46	53	99	0	2	△ 2	0
12005 水守町	50	66	72	138	0	0	△ 1	△ 1
12006 釜屋谷町	107	126	149	275	△ 2	△ 3	△ 1	△ 4
12007 中段町	55	78	81	159	2	1	2	3

# 行政区別人口

(単位：世帯・人)

(地区名) コード 行政区名	平成28年4月1日現在				前年比				
	世帯数	人 口			世帯数	人 口			
		男	女	計		男	女	計	
12008	小伊勢町	155	211	225	436	△ 2	△ 7	△ 7	△ 14
12009	二ツ屋町	102	114	119	233	3	2	8	10
12010	宅田町	81	100	120	220	0	△ 1	△ 2	△ 3
12011	稲屋町	28	35	36	71	0	0	△ 2	△ 2
12012	長井町	44	57	56	113	△ 3	0	△ 5	△ 5
12013	山本町	131	194	194	388	△ 3	△ 4	△ 9	△ 13
12014	房田町	50	61	66	127	0	△ 1	1	0
12015	下黒川町	48	48	70	118	△ 1	△ 1	△ 1	△ 2
12016	上黒川町	7	9	8	17	0	0	△ 2	△ 2
12017	二俣町	24	25	36	61	0	0	△ 5	△ 5
12018	別所谷町	48	56	52	108	0	1	△ 2	△ 1
12019	滝又町	35	49	52	101	2	4	1	5
12020	空熊町	37	30	33	63	△ 1	0	△ 2	△ 2
12021	縄又町	77	86	103	189	△ 3	△ 1	△ 7	△ 8
12022	美谷町	36	35	34	69	△ 2	△ 2	△ 3	△ 5
12023	鵜入町	23	29	36	65	0	△ 2	△ 1	△ 3
12024	光浦町	58	67	82	149	3	1	5	6
12025	上野台	121	115	131	246	4	4	2	6
12026	昭南	50	57	72	129	△ 3	△ 5	△ 8	△ 13
12027	二勢町	149	128	157	285	6	2	5	7
12028	気勝平町	189	263	259	522	6	10	△ 2	8
12029	平成町	28	32	40	72	0	0	△ 1	△ 1
12030	気勝平2	51	14	37	51	△ 1	1	△ 2	△ 1
	小計	2,234	2,563	2,885	5,448	5	△ 3	△ 38	△ 41
<b>(河原田地区)</b>									
13001	杉平町	116	137	163	300	0	△ 3	△ 6	△ 9
13002	山岸町	122	154	157	311	1	△ 6	4	△ 2
13003	横地町	78	91	87	178	△ 3	△ 11	0	△ 11
13004	石休場町	59	52	65	117	0	△ 1	△ 1	△ 2
13005	山ノ上町	29	33	42	75	0	0	0	0
13006	熊野町	19	22	27	49	0	△ 1	0	△ 1
13007	打越町	16	18	16	34	1	1	△ 2	△ 1
13008	市ノ瀬町	49	62	72	134	△ 1	△ 2	△ 1	△ 3
13009	東中尾町	51	57	69	126	△ 1	△ 4	4	0
13010	西脇町	24	28	38	66	0	1	2	3
13011	北谷町	9	12	9	21	△ 1	0	△ 1	△ 1
13012	方南町	58	49	48	97	1	1	1	2
13013	宮川町	167	159	202	361	3	△ 1	△ 3	△ 4
13014	青山町	75	82	72	154	△ 1	△ 4	△ 3	△ 7
	小計	872	956	1,067	2,023	△ 1	△ 30	△ 6	△ 36
<b>(鶴巣地区)</b>									
14001	塚田町	44	37	42	79	△ 1	△ 2	△ 4	△ 6
14002	久手川町	128	146	165	311	4	1	△ 5	△ 4
14003	稲舟町	75	80	94	174	5	0	3	3
14004	惣領町	56	64	77	141	0	0	△ 2	△ 2
14005	大野町	123	154	179	333	1	△ 3	3	0
14006	深見町	100	107	124	231	△ 3	△ 3	△ 5	△ 8
14007	城兼町	64	75	73	148	△ 8	△ 8	△ 5	△ 13
	小計	590	663	754	1,417	△ 2	△ 15	△ 15	△ 30
<b>(町野地区)</b>									
15001	広江1	63	76	80	156	1	0	1	1

# 行政区別人口

(単位：世帯・人)

(地区名) コード 行政区名	平成28年4月1日現在				前年比				
	世帯数	人 口			世帯数	人 口			
		男	女	計		男	女	計	
15002	広江2	37	43	48	91	0	△4	△1	△5
15003	広江3	33	36	40	76	1	△1	0	△1
15004	寺地	53	36	57	93	△8	△5	△6	△11
15005	敷戸	33	48	48	96	0	△1	△1	△2
15006	上時国	25	30	37	67	△2	△4	△3	△7
15007	下時国	22	23	34	57	0	1	2	3
15008	曾々木(港)	35	33	38	71	2	1	△1	0
15009	曾々木(新出地)	20	19	27	46	0	△3	△1	△4
15010	曾々木(下地)	20	23	31	54	0	△2	0	△2
15011	大川	64	70	75	145	△2	△4	△4	△8
15012	伏戸	12	16	17	33	0	△2	0	△2
15013	東大野1	41	53	58	111	△5	△2	△7	△9
15014	東大野2	31	30	44	74	0	△1	0	△1
15015	川西(広)	25	31	35	66	0	△1	0	△1
15016	川西(桜木)	33	42	48	90	△1	△4	△3	△7
15017	川西(田長)	20	28	21	49	△1	△1	△1	△2
15018	真喜野	2	1	1	2	0	0	0	0
15019	金蔵1	24	20	22	42	△1	0	△1	△1
15020	金蔵2	27	25	32	57	1	0	△2	△2
15021	金蔵3	22	17	29	46	1	1	2	3
15022	井面	15	17	14	31	△1	△2	△3	△5
15023	桶戸	21	25	28	53	0	△1	0	△1
15024	徳成	23	32	35	67	△1	△1	△2	△3
15025	徳成谷内	27	34	41	75	△2	△2	0	△2
15026	東	28	28	35	63	1	1	2	3
15027	真久	3	4	6	10	△1	0	△1	△1
15028	麦生野	20	25	26	51	△1	△4	△1	△5
15029	北円山	23	29	27	56	△1	△2	△1	△3
15030	佐野	34	45	45	90	△2	△1	△3	△4
15031	舞谷	1	1	1	2	0	0	0	0
15032	大寺山	17	17	17	34	0	0	0	0
15033	申ヶ場	17	18	21	39	△4	△4	△4	△8
15034	牛尾	0	0	0	0	0	0	0	0
15035	鈴屋	43	45	53	98	△5	△3	△3	△6
15036	鈴屋(町内)	33	26	38	64	1	0	1	1
15037	粟蔵	67	87	93	180	1	2	2	4
15038	若桑	24	30	29	59	1	△5	1	△4
15039	地方	19	17	20	37	0	0	0	0
15040	大久保	2	2	0	2	0	0	0	0
15041	大倉	17	17	25	42	0	0	△2	△2
	小計	1,076	1,199	1,376	2,575	△28	△54	△40	△94
<b>(南志見地区)</b>									
16001	白米	17	21	16	37	0	0	△1	△1
16002	野田	4	1	3	4	0	0	0	0
16003	名舟	83	108	116	224	0	1	△1	0
16004	尊利地	30	37	43	80	0	△2	1	△1
16005	小田屋	50	58	74	132	△1	△2	0	△2
16006	里	79	89	105	194	0	△3	1	△2
16007	渋田	31	30	41	71	0	0	△1	△1
16008	西院内	16	21	28	49	0	△3	0	△3
16009	東印内	12	8	17	25	0	0	0	0

# 行政区別人口

(単位：世帯・人)

(地区名) コード 行政区名	平成28年4月1日現在				前年比			
	世帯数	人 口			世帯数	人 口		
		男	女	計		男	女	計
16010 忍	7	8	5	13	0	0	0	0
16011 東 山	15	13	12	25	1	1	△ 1	0
16012 小 西 山	20	25	28	53	0	0	△ 1	△ 1
16013 大 西 山	26	22	29	51	△ 3	△ 3	△ 1	△ 4
小 計	390	441	517	958	△ 3	△ 11	△ 4	△ 15
<b>(三井地区)</b>								
17001 長 沢	65	67	74	141	2	△ 3	△ 1	△ 4
17002 小 泉	30	36	40	76	△ 1	△ 3	△ 1	△ 4
17003 新 保	22	28	34	62	0	0	△ 2	△ 2
17004 細 屋	13	11	11	22	0	△ 1	0	△ 1
17005 内 屋	24	22	30	52	0	0	△ 1	△ 1
17006 市 ノ 坂	80	100	123	223	1	△ 3	△ 2	△ 5
17007 洲 衛	48	55	58	113	△ 1	△ 5	△ 4	△ 9
17008 坂 田	6	5	8	13	0	0	0	0
17009 与 呂 見	26	26	26	52	△ 2	△ 1	△ 2	△ 3
17010 仁 行	72	76	93	169	△ 1	△ 5	△ 6	△ 11
17011 中	39	49	62	111	0	△ 1	△ 2	△ 3
17012 本 江	30	30	40	70	△ 2	0	△ 2	△ 2
17013 渡 合	21	20	23	43	△ 1	0	△ 1	△ 1
17014 興 徳 寺	54	61	71	132	0	1	△ 1	0
17015 大 和 町	3	5	2	7	△ 1	0	△ 1	△ 1
17016 三 州 穂	0	0	0	0	0	0	0	0
17017 空 港	605	437	169	606	95	55	41	96
17018 小 泉 2	54	11	43	54	△ 1	0	△ 1	△ 1
小 計	1,192	1,039	907	1,946	88	34	14	48
<b>(西保地区)</b>								
18001 上 山	45	42	51	93	△ 1	△ 4	△ 1	△ 5
18002 西 二 又	23	25	25	50	0	0	0	0
18003 上 大 沢	22	28	39	67	1	0	△ 1	△ 1
18004 大 沢	85	77	99	176	0	0	△ 5	△ 5
18005 赤 崎	10	8	11	19	0	△ 1	0	△ 1
18006 小 池	28	33	43	76	0	1	△ 1	0
18007 下 山	52	61	60	121	3	4	△ 1	3
小 計	265	274	328	602	3	0	△ 9	△ 9
<b>(仁岸地区)</b>								
21001 劔 地 1 班	21	13	22	35	△ 1	0	△ 1	△ 1
21002 劔 地 2 班	20	11	23	34	△ 1	0	△ 2	△ 2
21003 劔 地 3 班	35	23	32	55	△ 3	△ 1	△ 3	△ 4
21004 劔 地 4 班	30	17	36	53	△ 1	△ 2	△ 2	△ 4
21005 劔 地 5 班	22	18	22	40	△ 1	△ 1	0	△ 1
21006 劔 地 6 班	42	38	40	78	0	△ 1	0	△ 1
21007 大 泊	22	16	21	37	0	1	0	1
21008 腰 細	16	11	16	27	0	△ 4	0	△ 4
21009 赤 神	62	21	58	79	△ 8	△ 2	△ 8	△ 10
21010 上 馬 場	29	22	28	50	0	△ 2	△ 2	△ 4
21011 下 馬 場	25	22	26	48	0	2	△ 1	1
21012 上 代	3	5	5	10	0	0	0	0
21013 黒 岩	6	13	9	22	△ 1	△ 1	△ 1	△ 2
21014 入 山	8	11	13	24	△ 1	0	△ 1	△ 1
21015 渡 瀬	8	4	9	13	△ 1	0	△ 1	△ 1
21016 大 釜	3	1	3	4	0	△ 1	0	△ 1



# 行政区別人口

(単位：世帯・人)

(地区名) コード 行政区名	平成28年4月1日現在				前年比			
	世帯数	人 口			世帯数	人 口		
		男	女	計		男	女	計
21017 飯川谷(北浦)	7	5	9	14	△ 1	△ 2	0	△ 2
21018 飯川谷	10	8	13	21	0	0	1	1
21051 切狭	5	4	6	10	0	△ 1	0	△ 1
21052 西中谷	0	0	0	0	0	0	0	0
21053 清沢	2	1	1	2	0	0	0	0
21054 滝町	6	5	7	12	△ 1	0	△ 1	△ 1
21055 馬渡	28	30	35	65	△ 1	△ 1	△ 1	△ 2
21056 久川	27	25	30	55	2	△ 2	0	△ 2
21057 窈	2	1	2	3	0	0	0	0
21058 神明原	0	0	0	0	△ 1	△ 1	0	△ 1
21059 木原月	1	1	1	2	0	0	0	0
小計	440	326	467	793	△ 20	△ 19	△ 23	△ 42
<b>(阿岸地区)</b>								
22001 藤浜	9	10	8	18	0	1	0	1
22002 池田	28	36	32	68	0	△ 1	△ 1	△ 2
22003 池田新町	4	5	4	9	△ 2	△ 1	△ 1	△ 2
22004 南	14	15	21	36	△ 1	△ 1	△ 3	△ 4
22005 是清	43	33	24	57	0	0	0	0
22006 北川	29	30	31	61	△ 1	0	△ 1	△ 1
22007 千代	37	37	43	80	0	1	0	1
22008 中田	12	7	12	19	△ 1	0	△ 1	△ 1
22009 鍛冶屋	4	4	4	8	0	△ 1	0	△ 1
22010 新町分	1	0	1	1	0	0	0	0
22051 椎木	13	11	12	23	0	0	△ 1	△ 1
22052 小山	12	11	12	23	0	△ 1	0	△ 1
22053 大切	7	11	8	19	0	0	0	0
22054 白秃	4	4	3	7	0	0	0	0
22055 江崎	7	6	6	12	0	0	0	0
22056 二又	9	7	6	13	0	0	0	0
22057 山是清	14	13	26	39	0	0	△ 1	△ 1
小計	247	240	253	493	△ 5	△ 3	△ 9	△ 12
<b>(黒島地区)</b>								
23001 此花町1	23	22	26	48	△ 3	△ 1	△ 3	△ 4
23002 此花町2	15	14	18	32	△ 2	0	0	0
23003 高見町	23	19	27	46	△ 1	0	△ 2	△ 2
23004 本町	32	29	32	61	1	△ 1	0	△ 1
23005 港町	30	25	30	55	△ 1	0	1	1
23006 中町	24	14	20	34	△ 1	△ 1	△ 1	△ 2
23007 浜町	30	23	29	52	△ 3	△ 2	△ 3	△ 5
23008 松原町	22	16	18	34	△ 2	△ 1	0	△ 1
小計	199	162	200	362	△ 12	△ 6	△ 8	△ 14
<b>(諸岡地区)</b>								
24001 元町	20	18	27	45	0	0	0	0
24002 東町	26	23	32	55	△ 1	0	△ 1	△ 1
24003 中町	19	24	26	50	0	1	0	1
24004 西町	39	37	47	84	0	△ 3	△ 2	△ 5
24005 栄町	39	39	40	79	△ 1	△ 1	0	△ 1
24006 大蔵町	22	16	23	39	△ 1	0	△ 2	△ 2
24007 宮町	22	26	26	52	0	△ 2	0	△ 2
24008 鍔川町1	4	3	5	8	0	0	0	0
24009 鍔川町2	24	17	24	41	0	0	△ 1	△ 1

# 行政区別人口

(単位：世帯・人)

(地区名) コード 行政区名	平成28年4月1日現在				前年比			
	世帯数	人 口			世帯数	人 口		
		男	女	計		男	女	計
24010 北 町	36	29	35	64	1	1	1	2
24011 道下住宅	2	3	2	5	0	1	0	1
24012 松風台団地	20	22	28	50	0	0	3	3
24051 鹿 磯	130	114	107	221	15	8	0	8
24052 深 見	35	28	41	69	0	△ 1	△ 1	△ 2
24053 六 郎 木	8	7	6	13	0	0	0	0
24054 勝 田	14	11	13	24	1	1	0	1
24055 大 生	7	6	5	11	1	0	0	0
小 計	467	423	487	910	15	5	△ 3	2
<b>(門前地区)</b>								
25001 門 前	66	69	79	148	△ 2	△ 3	△ 1	△ 4
25002 清 水	27	29	34	63	△ 1	△ 2	0	△ 2
25003 走 出	83	96	106	202	1	5	1	6
25004 谷内和田	28	35	40	75	0	△ 2	△ 2	△ 4
25005 下中和田	46	36	43	79	0	△ 1	△ 5	△ 6
25006 さくら団地	29	37	45	82	1	△ 2	2	0
25007 高 根 尾	28	33	35	68	1	0	0	0
25008 本 市	69	80	89	169	△ 1	2	△ 1	1
25009 本市住宅	2	1	1	2	0	0	0	0
25010 栃 木	52	67	67	134	△ 5	△ 4	△ 3	△ 7
25011 栃木(田子)	0	0	0	0	0	0	0	0
25012 深 田	61	45	64	109	△ 6	0	△ 8	△ 8
25013 広 瀬	58	54	70	124	0	0	0	0
25014 日 野 尾	35	39	40	79	0	△ 3	0	△ 3
25015 鬼 屋	30	28	35	63	△ 1	△ 1	△ 1	△ 2
25016 館	46	44	51	95	0	0	△ 3	△ 3
25017 広 岡	28	32	23	55	△ 1	1	△ 3	△ 2
25018 広岡住宅	39	41	36	77	△ 2	△ 8	△ 7	△ 15
25019 西 中 尾	5	5	7	12	△ 1	△ 1	0	△ 1
25020 小 滝	9	7	10	17	△ 1	0	△ 1	△ 1
25021 上 河 内	6	7	3	10	0	0	0	0
25022 猿 橋	19	13	21	34	0	0	△ 1	△ 1
25023 小 石	9	4	9	13	△ 1	△ 2	0	△ 2
25024 植 戸	0	0	0	0	0	0	0	0
25025 風 原	1	0	1	1	0	0	0	0
小 計	776	802	909	1,711	△ 19	△ 21	△ 33	△ 54
<b>(本郷地区)</b>								
26001 貝 吹	11	9	13	22	0	△ 1	0	△ 1
26002 原	12	19	17	36	△ 1	0	△ 2	△ 2
26003 長 井 坂	4	4	2	6	0	0	0	0
26004 荒 屋	16	12	16	28	△ 1	0	0	0
26005 定 広	23	24	25	49	0	0	△ 1	△ 1
26006 地 原	14	19	24	43	0	△ 1	0	△ 1
26007 東 大 町	9	5	9	14	△ 1	0	△ 2	△ 2
26008 別 所	10	7	10	17	0	0	0	0
26009 百 成	8	8	12	20	0	0	0	0
26010 堀 腰	5	4	7	11	0	0	0	0
26011 平	6	4	6	10	△ 1	0	△ 1	△ 1
26021 寺 平	18	21	19	40	△ 1	0	△ 1	△ 1
26022 上 出	12	11	14	25	0	0	0	0
26023 滝 平	12	9	15	24	1	1	1	2

# 行政区別人口

(単位：世帯・人)

地区名 コード 行政区名	平成28年4月1日現在				前年比				
	世帯数	人 口			世帯数	人 口			
		男	女	計		男	女	計	
26024	下出第1	8	8	9	17	0	0	0	0
26025	下出第2	13	10	12	22	1	△1	△2	△3
26026	袋	5	10	5	15	0	0	0	0
26031	石坂	12	9	12	21	0	0	0	0
26032	伏坂	19	11	17	28	2	0	1	1
26033	内保平	6	11	11	22	0	0	1	1
26034	坪の内	3	4	2	6	0	0	0	0
26035	内保中央	14	10	15	25	0	△2	0	△2
26036	天神平	11	10	13	23	0	△2	0	△2
26037	貝喰	4	4	5	9	0	△1	0	△1
26038	根古屋	1	0	1	1	0	0	0	0
26041	鑓川	6	4	5	9	0	0	0	0
26042	能納屋	11	7	12	19	0	0	0	0
26043	谷口	17	15	19	34	0	0	△1	△1
26044	俊兼	17	21	23	44	△1	△1	0	△1
26045	四位	15	11	14	25	0	△3	△1	△4
26046	滝上	6	7	4	11	0	0	0	0
26047	本内	17	19	20	39	2	△1	0	△1
	小計	345	327	388	715	0	△12	△8	△20
<b>(浦上地区)</b>									
27001	滝又	3	2	3	5	0	0	0	0
27002	中屋	16	18	22	40	△1	0	△1	△1
27003	菅の原	2	0	2	2	△1	△1	△1	△2
27004	宮田	14	18	18	36	0	△1	0	△1
27005	大久保	2	2	2	4	0	0	0	0
27006	知気女	15	9	14	23	0	0	0	0
27007	盤若地	14	12	15	27	1	0	1	1
27008	清太郎	7	5	7	12	1	△2	0	△2
27009	蛇喰	9	8	11	19	1	△2	0	△2
27010	正仏	15	15	15	30	0	△1	△1	△2
27011	亀部田	23	25	21	46	0	0	△5	△5
27012	大町	6	9	12	21	△1	0	0	0
27013	中尾	7	5	6	11	0	0	0	0
27014	番頭屋	11	13	12	25	0	0	0	0
27015	濁池	14	9	12	21	0	0	△1	△1
27016	清土	5	6	7	13	0	0	0	0
27017	吉ヶ谷内	10	9	9	18	0	0	0	0
27018	尺ヶ池	4	4	5	9	0	0	△1	△1
27019	日砂子	4	5	4	9	0	0	0	0
27051	西円山	14	15	19	34	0	△1	△2	△3
27052	宮古場	8	7	9	16	△1	△1	0	△1
27053	水の上	1	2	1	3	0	0	0	0
27054	田村	37	47	52	99	0	△3	0	△3
27055	山辺	7	6	8	14	0	0	0	0
27056	浅生田	6	3	8	11	△1	0	△1	△1
27057	安代原	16	13	15	28	△1	△2	△3	△5
27058	中野屋	8	5	7	12	0	0	0	0
	小計	278	272	316	588	△3	△14	△15	△29
<b>(七浦地区)</b>									
28001	皆月1組	13	15	14	29	△2	0	△2	△2
28002	皆月2組	4	4	5	9	△1	△2	△3	△5

# 行政区別人口

(単位：世帯・人)

(地区名) コード 行政区名	平成28年4月1日現在				前年比			
	世帯数	人 口			世帯数	人 口		
		男	女	計		男	女	計
28003 皆月3組	9	7	12	19	△ 1	△ 1	△ 1	△ 2
28004 皆月4組	18	18	24	42	1	0	0	0
28005 皆月5組	14	16	20	36	0	0	0	0
28006 皆月6組	15	9	18	27	△ 1	△ 2	0	△ 2
28007 皆月7組	11	7	11	18	△ 1	0	△ 2	△ 2
28008 皆月8組	11	10	11	21	0	△ 1	0	△ 1
28009 皆月9組	6	7	10	17	0	0	0	0
28010 皆月10組	11	10	11	21	0	1	△ 1	0
28051 五十洲	38	24	35	59	△ 1	△ 3	0	△ 3
28052 吉浦	12	10	11	21	△ 1	△ 1	△ 1	△ 2
28053 矢徳	19	14	25	39	2	△ 1	△ 1	△ 2
28054 中谷内	17	15	17	32	0	0	0	0
28055 大滝	9	5	8	13	△ 1	0	△ 1	△ 1
28056 鵜山	12	11	11	22	0	0	0	0
28057 餅田	5	3	5	8	0	0	0	0
28058 百成大角間	14	15	11	26	0	0	0	0
28059 井守上坂	9	7	10	17	0	0	0	0
28060 薄野	3	1	3	4	0	△ 1	0	△ 1
28061 暮坂	4	4	2	6	0	0	0	0
28062 樽見	5	1	5	6	0	0	0	0
小計	259	213	279	492	△ 6	△ 11	△ 12	△ 23
合計	12,671	13,356	15,070	28,426	△ 12	△ 255	△ 308	△ 563

# 年 齡 別 人 口

(単位：人)

地区 年齢	全地区			河井地区			鳳至地区			海士地区			輪島崎地区		
	男	女	計	男	女	計	男	女	計	男	女	計	男	女	計
0	62	55	117	16	9	25	3	4	7	3	2	5	5	2	7
1	56	69	125	13	17	30	4	10	14	0	1	1	1	1	2
2	56	73	129	10	15	25	6	4	10	0	4	4	2	1	3
3	76	69	145	14	14	28	11	9	20	2	2	4	0	1	1
4	73	67	140	18	11	29	8	10	18	1	2	3	0	1	1
小計	323	333	656	71	66	137	32	37	69	6	11	17	8	6	14
5	73	59	132	18	7	25	8	7	15	2	2	4	2	3	5
6	72	69	141	7	9	16	10	6	16	5	1	6	2	0	2
7	78	77	155	10	16	26	11	5	16	2	5	7	1	5	6
8	74	75	149	8	10	18	8	10	18	1	4	5	3	2	5
9	90	74	164	14	15	29	8	9	17	3	2	5	4	4	8
小計	387	354	741	57	57	114	45	37	82	13	14	27	12	14	26
10	85	82	167	11	13	24	9	12	21	5	2	7	4	2	6
11	85	88	173	12	10	22	15	11	26	3	3	6	5	2	7
12	94	89	183	16	17	33	4	9	13	7	6	13	4	4	8
13	93	105	198	9	16	25	8	16	24	1	0	1	5	3	8
14	94	113	207	7	17	24	6	14	20	2	5	7	4	6	10
小計	451	477	928	55	73	128	42	62	104	18	16	34	22	17	39
15	103	106	209	13	16	29	8	13	21	4	1	5	5	1	6
16	250	163	413	17	21	38	13	11	24	2	2	4	8	3	11
17	218	146	364	17	12	29	9	6	15	4	1	5	2	5	7
18	149	119	268	13	14	27	7	7	14	1	4	5	6	6	12
19	171	145	316	19	18	37	11	15	26	0	3	3	2	1	3
小計	891	679	1,570	79	81	160	48	52	100	11	11	22	23	16	39
20	156	110	266	26	11	37	6	14	20	2	4	6	2	2	4
21	118	91	209	17	17	34	9	5	14	5	5	10	1	1	2
22	92	81	173	16	14	30	11	11	22	3	1	4	1	5	6
23	85	86	171	16	16	32	4	9	13	6	0	6	3	2	5
24	86	85	171	27	12	39	9	6	15	2	2	4	2	0	2
小計	537	453	990	102	70	172	39	45	84	18	12	30	9	10	19
25	92	75	167	21	15	36	6	11	17	2	2	4	4	1	5
26	88	67	155	16	7	23	11	8	19	5	2	7	2	3	5
27	91	84	175	18	12	30	9	7	16	5	3	8	2	3	5
28	82	80	162	16	13	29	7	7	14	0	2	2	1	0	1
29	93	97	190	19	14	33	8	16	24	2	3	5	2	6	8
小計	446	403	849	90	61	151	41	49	90	14	12	26	11	13	24
30	95	74	169	15	13	28	10	8	18	2	4	6	2	1	3
31	101	103	204	21	22	43	7	9	16	3	3	6	8	5	13
32	111	110	221	21	21	42	10	12	22	3	4	7	2	1	3
33	99	90	189	15	16	31	12	12	24	2	1	3	2	5	7
34	93	96	189	18	13	31	9	8	17	2	3	5	3	0	3
小計	499	473	972	90	85	175	48	49	97	12	15	27	17	12	29
35	127	102	229	14	17	31	14	15	29	1	3	4	7	1	8
36	125	114	239	18	24	42	13	16	29	5	2	7	5	5	10
37	133	122	255	20	21	41	15	9	24	4	3	7	4	3	7
38	120	94	214	16	10	26	9	11	20	2	3	5	4	1	5
39	138	98	236	13	10	23	16	6	22	3	5	8	2	1	3
小計	643	530	1,173	81	82	163	67	57	124	15	16	31	22	11	33
40	151	138	289	23	24	47	9	12	21	1	1	2	7	5	12
41	113	135	248	18	17	35	16	16	32	1	3	4	6	6	12
42	151	126	277	21	18	39	17	11	28	5	5	10	4	3	7
43	162	142	304	15	15	30	16	9	25	5	1	6	2	6	8
44	141	128	269	19	24	43	14	7	21	3	4	7	9	4	13
小計	718	669	1,387	96	98	194	72	55	127	15	14	29	28	24	52
45	112	134	246	13	22	35	13	8	21	5	4	9	0	2	2
46	152	143	295	21	26	47	14	7	21	2	2	4	1	3	4
47	134	138	272	17	23	40	9	9	18	3	2	5	3	2	5
48	146	154	300	23	34	57	14	18	32	3	5	8	4	2	6
49	139	128	267	23	24	47	10	10	20	5	2	7	2	6	8
小計	683	697	1,380	97	129	226	60	52	112	18	15	33	10	15	25
50	121	140	261	21	23	44	13	9	22	2	0	2	3	2	5
51	135	156	291	18	26	44	13	17	30	0	2	2	0	4	4
52	155	142	297	23	18	41	14	8	22	6	5	11	4	5	9
53	184	143	327	31	19	50	22	18	40	4	2	6	1	4	5
54	198	161	359	29	29	58	21	19	40	5	7	12	6	4	10
小計	793	742	1,535	122	115	237	83	71	154	17	16	33	14	19	33
55	178	164	342	27	25	52	18	17	35	5	1	6	6	4	10
56	196	168	364	29	18	47	14	14	28	3	5	8	11	4	15
57	226	228	454	30	27	57	20	27	47	4	3	7	5	4	9
58	215	194	409	26	21	47	19	19	38	5	4	9	3	4	7
59	204	200	404	23	25	48	17	18	35	6	5	11	5	3	8
小計	1,019	954	1,973	135	116	251	88	95	183	23	18	41	30	19	49

# 年 齡 別 人 口

(単位：人)

地区 年齢	全地区			河井地区			鳳至地区			海士地区			輪島崎地区		
	男	女	計	男	女	計	男	女	計	男	女	計	男	女	計
60	197	205	402	16	27	43	19	17	36	5	3	8	4	7	11
61	235	197	432	29	16	45	20	22	42	4	0	4	8	2	10
62	235	218	453	27	18	45	21	17	38	2	4	6	7	7	14
63	226	241	467	28	20	48	14	22	36	2	0	2	6	5	11
64	243	261	504	30	37	67	29	17	46	3	1	4	5	6	11
小計	1,136	1,122	2,258	130	118	248	103	95	198	16	8	24	30	27	57
65	252	279	531	23	34	57	17	14	31	6	10	16	8	6	14
66	294	295	589	39	27	66	19	24	43	3	4	7	10	7	17
67	345	347	692	30	43	73	31	25	56	5	6	11	8	11	19
68	337	365	702	37	47	84	20	39	59	3	7	10	3	9	12
69	232	285	517	31	34	65	22	29	51	2	2	4	6	4	10
小計	1,460	1,571	3,031	160	185	345	109	131	240	19	29	48	35	37	72
70	151	175	326	21	24	45	11	16	27	3	0	3	2	3	5
71	190	216	406	21	27	48	8	10	18	2	5	7	5	7	12
72	182	220	402	22	25	47	14	23	37	3	2	5	4	9	13
73	203	252	455	32	39	71	22	23	45	1	3	4	7	5	12
74	200	281	481	25	40	65	16	21	37	4	3	7	6	1	7
小計	926	1,144	2,070	121	155	276	71	93	164	13	13	26	24	25	49
75	195	253	448	25	36	61	11	13	24	2	4	6	3	6	9
76	170	209	379	18	21	39	14	16	30	6	4	10	1	4	5
77	144	234	378	23	30	53	9	21	30	3	0	3	4	4	8
78	191	269	460	19	41	60	10	16	26	1	3	4	1	2	3
79	186	272	458	19	37	56	8	21	29	1	3	4	4	4	8
小計	886	1,237	2,123	104	165	269	52	87	139	13	14	27	13	20	33
80	184	289	473	32	31	63	16	15	31	3	7	10	2	6	8
81	155	253	408	13	31	44	7	17	24	2	4	6	1	2	3
82	165	274	439	13	35	48	10	20	30	1	3	4	3	3	6
83	143	304	447	14	48	62	11	20	31	1	5	6	2	4	6
84	149	256	405	20	33	53	4	15	19	3	4	7	5	4	9
小計	796	1,376	2,172	92	178	270	48	87	135	10	23	33	13	19	32
85	136	245	381	16	23	39	7	21	28	0	1	1	1	3	4
86	117	254	371	13	22	35	9	22	31	0	0	0	3	8	11
87	108	222	330	13	22	35	4	15	19	1	1	2	0	6	6
88	80	202	282	7	22	29	6	13	19	1	4	5	2	3	5
89	70	198	268	6	29	35	9	12	21	0	2	2	2	1	3
小計	511	1,121	1,632	55	118	173	35	83	118	2	8	10	8	21	29
90	76	160	236	5	17	22	9	14	23	0	2	2	1	2	3
91	35	139	174	4	17	21	2	7	9	1	1	2	0	2	2
92	35	100	135	6	18	24	4	7	11	0	0	0	0	1	1
93	28	88	116	3	14	17	4	7	11	0	0	0	0	1	1
94	26	77	103	4	5	9	1	4	5	0	0	0	0	1	1
小計	200	564	764	22	71	93	20	39	59	1	3	4	1	7	8
95	13	61	74	2	3	5	0	4	4	0	1	1	0	0	0
96	10	33	43	0	4	4	1	3	4	0	1	1	0	0	0
97	15	21	36	2	2	4	1	4	5	0	0	0	1	1	2
98	3	20	23	0	4	4	0	3	3	0	0	0	0	0	0
99	4	15	19	0	1	1	0	1	1	0	1	1	0	0	0
小計	45	150	195	4	14	18	2	15	17	0	3	3	1	1	2
100	4	12	16	2	1	3	0	1	1	0	0	0	0	0	0
101	2	6	8	1	1	2	0	0	0	0	0	0	0	0	0
102	0	1	1	0	0	0	0	0	0	0	0	0	0	0	0
103	0	1	1	0	1	1	0	0	0	0	0	0	0	0	0
104	0	1	1	0	1	1	0	0	0	0	0	0	0	0	0
小計	6	21	27	3	4	7	0	1	1	0	0	0	0	0	0
105	0	0	0	0	0	0	0	0	0	0	0	0	0	0	0
106	0	0	0	0	0	0	0	0	0	0	0	0	0	0	0
107	0	0	0	0	0	0	0	0	0	0	0	0	0	0	0
108	0	0	0	0	0	0	0	0	0	0	0	0	0	0	0
109	0	0	0	0	0	0	0	0	0	0	0	0	0	0	0
小計	0	0	0	0	0	0	0	0	0	0	0	0	0	0	0
110～	0	0	0	0	0	0	0	0	0	0	0	0	0	0	0
小計	0	0	0	0	0	0	0	0	0	0	0	0	0	0	0
合計	13,356	15,070	28,426	1,766	2,041	3,807	1,105	1,292	2,397	254	271	525	331	333	664

# 年 齡 別 人 口

(単位：人)

地区 年齢	大屋地区			河原田地区			鶴巣地区			町野地区			南志見地区		
	男	女	計	男	女	計	男	女	計	男	女	計	男	女	計
0	20	13	33	4	9	13	2	2	4	1	3	4	0	2	2
1	10	20	30	12	2	14	3	5	8	1	5	6	2	1	3
2	17	16	33	6	8	14	2	3	5	6	7	13	1	3	4
3	24	17	41	11	5	16	3	6	9	2	0	2	3	2	5
4	10	21	31	8	7	15	3	6	9	5	2	7	3	0	3
小計	81	87	168	41	31	72	13	22	35	15	17	32	9	8	17
5	18	19	37	8	4	12	0	1	1	3	6	9	2	1	3
6	13	21	34	9	11	20	4	6	10	4	2	6	0	0	0
7	21	19	40	9	12	21	6	2	8	2	5	7	2	0	2
8	21	20	41	7	8	15	4	1	5	5	4	9	2	0	2
9	30	21	51	7	7	14	6	1	7	0	4	4	5	4	9
小計	103	100	203	40	42	82	20	11	31	14	21	35	11	5	16
10	29	25	54	8	9	17	2	3	5	4	3	7	2	1	3
11	19	33	52	6	6	12	2	2	4	6	6	12	3	3	6
12	22	21	43	5	5	10	5	3	8	10	5	15	2	3	5
13	26	24	50	8	6	14	7	6	13	2	14	16	2	4	6
14	28	30	58	6	7	13	6	8	14	13	7	20	6	2	8
小計	124	133	257	33	33	66	22	22	44	35	35	70	15	13	28
15	17	23	40	7	6	13	5	8	13	15	8	23	1	4	5
16	31	23	54	6	11	17	8	5	13	5	5	10	3	5	8
17	31	26	57	5	8	13	11	5	16	13	7	20	1	4	5
18	15	20	35	6	6	12	8	4	12	8	9	17	2	4	6
19	17	18	35	7	12	19	9	5	14	7	15	22	2	4	6
小計	111	110	221	31	43	74	41	27	68	48	44	92	9	21	30
20	29	24	53	10	13	23	9	2	11	10	7	17	4	4	8
21	15	13	28	3	10	13	6	8	14	11	12	23	4	5	9
22	17	17	34	6	7	13	4	3	7	7	5	12	4	4	8
23	20	16	36	5	4	9	4	7	11	7	11	18	1	4	5
24	10	20	30	5	14	19	5	5	10	8	6	14	2	1	3
小計	91	90	181	29	48	77	28	25	53	43	41	84	15	18	33
25	18	17	35	13	5	18	4	6	10	2	1	3	2	1	3
26	23	13	36	7	7	14	8	4	12	1	7	8	5	1	6
27	15	21	36	8	13	21	4	4	8	9	6	15	3	1	4
28	14	18	32	13	9	22	6	6	12	8	10	18	5	1	6
29	19	13	32	11	9	20	8	7	15	2	5	7	3	5	8
小計	89	82	171	52	43	95	30	27	57	22	29	51	18	9	27
30	20	11	31	8	5	13	5	4	9	9	7	16	0	3	3
31	19	17	36	14	15	29	7	6	13	4	3	7	1	2	3
32	19	24	43	11	18	29	12	6	18	7	9	16	2	5	7
33	24	20	44	8	11	19	7	4	11	10	2	12	2	1	3
34	20	22	42	10	13	23	5	5	10	3	8	11	1	3	4
小計	102	94	196	51	62	113	36	25	61	33	29	62	6	14	20
35	31	26	57	15	7	22	5	5	10	12	6	18	5	3	8
36	26	24	50	12	8	20	5	9	14	7	2	9	3	3	6
37	33	36	69	11	14	25	4	11	15	6	9	15	2	1	3
38	23	26	49	10	11	21	9	3	12	10	6	16	5	5	10
39	34	21	55	12	6	18	9	8	17	13	10	23	2	1	3
小計	147	133	280	60	46	106	32	36	68	48	33	81	17	13	30
40	44	37	81	13	12	25	5	6	11	15	14	29	5	4	9
41	24	40	64	9	7	16	5	9	14	7	13	20	3	1	4
42	33	35	68	20	18	38	3	6	9	12	12	24	6	0	6
43	47	42	89	11	5	16	14	8	22	18	17	35	3	3	6
44	32	24	56	14	14	28	8	8	16	16	10	26	3	3	6
小計	180	178	358	67	56	123	35	37	72	68	66	134	20	11	31
45	31	33	64	8	16	24	8	8	16	4	9	13	4	8	12
46	41	37	78	13	14	27	9	4	13	16	13	29	3	2	5
47	31	38	69	8	10	18	4	8	12	13	12	25	4	4	8
48	38	28	66	10	12	22	5	7	12	16	13	29	3	7	10
49	34	26	60	12	10	22	7	5	12	13	12	25	3	4	7
小計	175	162	337	51	62	113	33	32	65	62	59	121	17	25	42
50	23	28	51	6	12	18	4	10	14	13	13	26	6	3	9
51	33	35	68	14	12	26	10	11	21	14	14	28	4	4	8
52	29	39	68	10	10	20	5	7	12	21	17	38	4	5	9
53	36	28	64	15	11	26	9	12	21	19	12	31	7	8	15
54	40	33	73	21	15	36	11	6	17	16	14	30	8	4	12
小計	161	163	324	66	60	126	39	46	85	83	70	153	29	24	53
55	37	32	69	8	14	22	8	7	15	19	14	33	3	6	9
56	48	30	78	21	19	40	8	14	22	14	16	30	4	7	11
57	48	47	95	14	23	37	21	18	39	29	22	51	7	11	18
58	30	30	60	24	14	38	12	22	34	16	19	35	11	8	19
59	30	32	62	17	18	35	19	17	36	21	17	38	12	5	17
小計	193	171	364	84	88	172	68	78	146	99	88	187	37	37	74

# 年 齡 別 人 口

(単位：人)

地区 年齢	大屋地区			河原田地区			鶴巣地区			町野地区			南志見地区		
	男	女	計	男	女	計	男	女	計	男	女	計	男	女	計
60	38	37	75	16	18	34	5	10	15	31	16	47	5	7	12
61	46	51	97	15	11	26	14	8	22	21	16	37	11	8	19
62	47	43	90	19	15	34	15	9	24	23	27	50	12	9	21
63	44	50	94	13	16	29	14	14	28	27	30	57	10	6	16
64	41	38	79	14	12	26	10	14	24	24	32	56	10	17	27
小計	216	219	435	77	72	149	58	55	113	126	121	247	48	47	95
65	42	52	94	20	19	39	12	18	30	32	26	58	6	9	15
66	52	54	106	18	27	45	13	11	24	24	31	55	9	6	15
67	52	58	110	23	18	41	12	18	30	44	37	81	17	13	30
68	70	69	139	20	21	41	20	20	40	37	36	73	11	11	22
69	38	54	92	12	22	34	14	10	24	22	25	47	8	7	15
小計	254	287	541	93	107	200	71	77	148	159	155	314	51	46	97
70	20	29	49	11	12	23	12	7	19	13	12	25	7	4	11
71	24	40	64	15	19	34	12	9	21	21	19	40	7	6	13
72	38	42	80	10	8	18	3	9	12	15	20	35	5	8	13
73	34	49	83	9	15	24	12	8	20	20	19	39	2	9	11
74	30	51	81	16	13	29	5	8	13	17	34	51	8	11	19
小計	146	211	357	61	67	128	44	41	85	86	104	190	29	38	67
75	30	47	77	11	11	22	6	15	21	18	25	43	7	9	16
76	24	36	60	13	7	20	7	10	17	14	18	32	5	7	12
77	19	41	60	7	8	15	5	12	17	16	25	41	6	8	14
78	37	45	82	8	13	21	8	13	21	21	21	42	7	9	16
79	32	48	80	11	14	25	9	7	16	14	30	44	10	3	13
小計	142	217	359	50	53	103	35	57	92	83	119	202	35	36	71
80	21	46	67	6	16	22	6	14	20	31	34	65	2	17	19
81	31	36	67	9	16	25	9	16	25	13	28	41	10	11	21
82	32	32	64	5	14	19	4	11	15	19	27	46	9	10	19
83	27	41	68	9	11	20	8	11	19	17	21	38	6	16	22
84	27	38	65	7	16	23	8	9	17	12	23	35	6	13	19
小計	138	193	331	36	73	109	35	61	96	92	133	225	33	67	100
85	18	32	50	6	12	18	3	6	9	12	32	44	8	12	20
86	16	35	51	6	11	17	3	12	15	14	27	41	4	14	18
87	21	29	50	9	15	24	3	2	5	6	35	41	7	9	16
88	14	35	49	4	5	9	3	13	16	11	21	32	5	5	10
89	6	24	30	1	3	4	2	9	11	9	16	25	5	14	19
小計	75	155	230	26	46	72	14	42	56	52	131	183	29	54	83
90	9	24	33	3	9	12	4	13	17	10	19	29	6	4	10
91	3	13	16	1	8	9	0	7	7	5	14	19	2	6	8
92	8	12	20	1	4	5	1	4	5	3	13	16	1	7	8
93	4	11	15	1	6	7	0	5	5	4	8	12	1	8	9
94	2	13	15	1	1	2	2	3	5	2	10	12	0	1	1
小計	26	73	99	7	28	35	7	32	39	24	64	88	10	26	36
95	2	11	13	0	3	3	1	0	1	4	9	13	0	3	3
96	2	5	7	0	1	1	1	0	1	1	1	2	0	1	1
97	2	2	4	1	1	2	0	0	0	1	3	4	2	0	2
98	2	5	7	0	1	1	0	0	0	0	0	0	0	0	0
99	0	0	0	0	1	1	0	0	0	0	1	1	1	1	2
小計	8	23	31	1	7	8	2	0	2	6	14	20	3	5	8
100	1	3	4	0	0	0	0	0	0	1	1	2	0	0	0
101	0	1	1	0	0	0	0	0	0	0	2	2	0	0	0
102	0	0	0	0	0	0	0	1	1	0	0	0	0	0	0
103	0	0	0	0	0	0	0	0	0	0	0	0	0	0	0
104	0	0	0	0	0	0	0	0	0	0	0	0	0	0	0
小計	1	4	5	0	0	0	0	1	1	1	3	4	0	0	0
105	0	0	0	0	0	0	0	0	0	0	0	0	0	0	0
106	0	0	0	0	0	0	0	0	0	0	0	0	0	0	0
107	0	0	0	0	0	0	0	0	0	0	0	0	0	0	0
108	0	0	0	0	0	0	0	0	0	0	0	0	0	0	0
109	0	0	0	0	0	0	0	0	0	0	0	0	0	0	0
小計	0	0	0	0	0	0	0	0	0	0	0	0	0	0	0
110～	0	0	0	0	0	0	0	0	0	0	0	0	0	0	0
小計	0	0	0	0	0	0	0	0	0	0	0	0	0	0	0
合計	2,563	2,885	5,448	956	1,067	2,023	663	754	1,417	1,199	1,376	2,575	441	517	958



# 年 齡 別 人 口

(単位：人)

地区 年齢	三井地区			西保地区			仁岸地区			阿岸地区			黒島地区		
	男	女	計	男	女	計	男	女	計	男	女	計	男	女	計
0	0	1	1	2	1	3	1	1	2	1	0	1	0	0	0
1	2	0	2	0	0	0	0	0	0	1	1	2	1	1	2
2	0	3	3	0	1	1	1	1	2	0	0	0	0	0	0
3	1	1	2	0	1	1	0	2	2	0	2	2	0	0	0
4	4	0	4	2	0	2	1	0	1	1	0	1	0	0	0
小計	7	5	12	4	3	7	3	4	7	3	3	6	1	1	2
5	3	3	6	0	0	0	1	1	2	0	1	1	0	2	2
6	4	1	5	2	2	4	0	1	1	2	0	2	0	0	0
7	2	2	4	2	0	2	0	0	0	1	0	1	0	0	0
8	3	2	5	2	1	3	0	0	0	0	1	1	0	0	0
9	3	0	3	0	1	1	2	1	3	0	1	1	0	1	1
小計	15	8	23	6	4	10	3	3	6	3	3	6	0	3	3
10	2	2	4	0	1	1	0	0	0	0	1	1	0	0	0
11	2	1	3	0	3	3	1	1	2	2	0	2	0	0	0
12	7	2	9	1	2	3	0	3	3	1	1	2	0	0	0
13	5	0	5	2	1	3	0	1	1	0	1	1	0	1	1
14	4	4	8	0	3	3	0	0	0	2	1	3	0	0	0
小計	20	9	29	3	10	13	1	5	6	5	4	9	0	1	1
15	4	7	11	3	2	5	1	2	3	0	3	3	1	0	1
16	141	64	205	1	3	4	4	0	4	3	1	4	1	0	1
17	115	52	167	0	1	1	3	0	3	0	2	2	0	1	1
18	65	25	90	2	2	4	1	1	2	1	1	2	0	0	0
19	72	41	113	1	1	2	1	1	2	1	2	3	2	0	2
小計	397	189	586	7	9	16	10	4	14	5	9	14	4	1	5
20	34	11	45	0	1	1	1	0	1	3	2	5	0	0	0
21	20	4	24	2	1	3	4	0	4	2	0	2	1	0	1
22	7	4	11	2	4	6	0	1	1	3	0	3	0	0	0
23	3	2	5	0	4	4	0	0	0	1	0	1	0	1	1
24	6	7	13	0	2	2	2	1	3	0	0	0	0	2	2
小計	70	28	98	4	12	16	7	2	9	9	2	11	1	3	4
25	1	8	9	2	2	4	1	0	1	1	0	1	0	0	0
26	5	7	12	0	2	2	1	1	2	0	0	0	2	1	3
27	5	2	7	3	1	4	0	1	1	0	2	2	0	0	0
28	6	3	9	0	0	0	1	0	1	0	0	0	0	0	0
29	7	2	9	2	1	3	0	4	4	1	1	2	0	0	0
小計	24	22	46	7	6	13	3	6	9	2	3	5	2	1	3
30	3	4	7	2	2	4	4	0	4	1	2	3	0	0	0
31	1	4	5	2	1	3	0	0	0	2	1	3	1	0	1
32	7	0	7	1	2	3	1	0	1	1	0	1	0	0	0
33	1	2	3	2	1	3	0	0	0	0	1	1	0	1	1
34	7	1	8	2	1	3	1	2	3	0	3	3	0	0	0
小計	19	11	30	9	7	16	6	2	8	4	7	11	1	1	2
35	7	4	11	0	2	2	3	0	3	2	1	3	0	0	0
36	0	5	5	3	1	4	4	0	4	5	0	5	0	1	1
37	7	2	9	3	0	3	3	0	3	1	2	3	1	2	3
38	5	2	7	4	2	6	1	4	5	2	0	2	1	1	2
39	3	6	9	4	2	6	2	4	6	2	5	7	2	1	3
小計	22	19	41	14	7	21	13	8	21	12	8	20	4	5	9
40	7	6	13	2	3	5	5	5	10	3	0	3	1	0	1
41	4	4	8	0	0	0	4	2	6	3	3	6	0	1	1
42	4	5	9	2	0	2	3	3	6	1	0	1	2	0	2
43	7	9	16	2	2	4	2	5	7	0	3	3	2	2	4
44	4	5	9	2	1	3	1	3	4	2	2	4	2	0	2
小計	26	29	55	8	6	14	15	18	33	9	8	17	7	3	10
45	6	6	12	7	3	10	1	2	3	2	2	4	1	1	2
46	6	8	14	4	3	7	3	3	6	4	1	5	5	1	6
47	12	6	18	4	0	4	5	1	6	0	2	2	0	1	1
48	6	3	9	1	3	4	2	0	2	2	4	6	1	1	2
49	5	7	12	3	4	7	3	0	3	3	2	5	2	1	3
小計	35	30	65	19	13	32	14	6	20	11	11	22	9	5	14
50	6	10	16	2	3	5	1	2	3	3	1	4	1	1	2
51	10	8	18	0	2	2	1	2	3	1	3	4	2	1	3
52	7	9	16	4	2	6	2	0	2	3	3	6	1	0	1
53	5	3	8	3	2	5	1	2	3	5	2	7	0	1	1
54	13	8	21	4	3	7	6	4	10	2	1	3	0	0	0
小計	41	38	79	13	12	25	11	10	21	14	10	24	4	3	7
55	9	6	15	4	4	8	3	4	7	3	1	4	1	2	3
56	10	9	19	1	3	4	5	5	10	5	2	7	3	0	3
57	11	13	24	5	3	8	5	3	8	3	1	4	2	1	3
58	16	13	29	6	3	9	7	7	14	5	4	9	0	3	3
59	4	9	13	6	10	16	0	8	8	3	2	5	3	2	5
小計	50	50	100	22	23	45	20	27	47	19	10	29	9	8	17

# 年 齡 別 人 口

(単位：人)

地区 年齢	三井地区			西保地区			仁岸地区			阿岸地区			黒島地区		
	男	女	計	男	女	計	男	女	計	男	女	計	男	女	計
60	8	14	22	7	2	9	5	4	9	6	1	7	1	1	2
61	16	15	31	3	6	9	3	6	9	1	4	5	0	3	3
62	14	7	21	5	5	10	3	7	10	5	3	8	1	2	3
63	14	7	21	7	4	11	8	7	15	5	8	13	0	2	2
64	18	11	29	9	9	18	5	5	10	5	1	6	2	6	8
小計	70	54	124	31	26	57	24	29	53	22	17	39	4	14	18
65	7	13	20	7	5	12	9	14	23	8	8	16	2	3	5
66	15	24	39	6	7	13	14	8	22	8	3	11	3	5	8
67	17	17	34	8	8	16	10	17	27	9	12	21	6	5	11
68	21	20	41	10	7	17	12	11	23	8	4	12	1	6	7
69	9	15	24	3	3	6	6	15	21	5	4	9	4	6	10
小計	69	89	158	34	30	64	51	65	116	38	31	69	16	25	41
70	6	6	12	5	3	8	8	7	15	2	4	6	1	6	7
71	14	14	28	5	6	11	6	12	18	7	5	12	3	4	7
72	7	11	18	2	5	7	15	9	24	2	2	4	7	3	10
73	14	15	29	2	9	11	8	12	20	3	6	9	2	9	11
74	6	14	20	7	4	11	10	8	18	2	5	7	4	10	14
小計	47	60	107	21	27	48	47	48	95	16	22	38	17	32	49
75	11	16	27	8	8	16	11	5	16	8	1	9	4	5	9
76	12	12	24	3	9	12	7	13	20	2	6	8	6	6	12
77	8	9	17	6	7	13	5	16	21	1	5	6	7	5	12
78	17	12	29	5	10	15	10	13	23	0	9	9	8	5	13
79	13	17	30	6	13	19	11	12	23	6	1	7	11	6	17
小計	61	66	127	28	47	75	44	59	103	17	22	39	36	27	63
80	9	8	17	4	9	13	5	15	20	3	6	9	3	4	7
81	5	19	24	11	6	17	8	13	21	4	6	10	2	2	4
82	15	16	31	4	6	10	5	19	24	7	7	14	5	6	11
83	6	13	19	2	8	10	3	17	20	6	12	18	1	11	12
84	4	12	16	6	10	16	3	8	11	5	6	11	8	11	19
小計	39	68	107	27	39	66	24	72	96	25	37	62	19	34	53
85	4	19	23	5	4	9	6	16	22	8	5	13	10	7	17
86	5	19	24	0	6	6	8	20	28	5	4	9	2	4	6
87	4	17	21	4	7	11	3	7	10	1	8	9	3	2	5
88	2	15	17	1	4	5	1	9	10	2	6	8	2	4	6
89	1	12	13	0	10	10	3	9	12	3	6	9	4	7	11
小計	16	82	98	10	31	41	21	61	82	19	29	48	21	24	45
90	4	8	12	0	4	4	6	8	14	3	3	6	1	0	1
91	1	9	10	1	2	3	0	5	5	1	5	6	0	1	1
92	1	6	7	1	2	3	0	1	1	0	0	0	3	2	5
93	1	9	10	0	1	1	2	4	6	1	1	2	0	0	0
94	0	5	5	1	3	4	0	6	6	1	4	5	2	1	3
小計	7	37	44	3	12	15	8	24	32	6	13	19	6	4	10
95	0	3	3	1	2	3	1	4	5	1	0	1	0	1	1
96	1	3	4	1	1	2	0	4	4	0	1	1	0	0	0
97	2	2	4	1	0	1	0	1	1	0	2	2	0	0	0
98	1	1	2	0	0	0	0	0	0	0	1	1	0	2	2
99	0	2	2	1	1	2	0	2	2	0	0	0	1	2	3
小計	4	11	15	4	4	8	1	11	12	1	4	5	1	5	6
100	0	1	1	0	0	0	0	2	2	0	0	0	0	0	0
101	0	1	1	0	0	0	0	1	1	0	0	0	0	0	0
102	0	0	0	0	0	0	0	0	0	0	0	0	0	0	0
103	0	0	0	0	0	0	0	0	0	0	0	0	0	0	0
104	0	0	0	0	0	0	0	0	0	0	0	0	0	0	0
小計	0	2	2	0	0	0	0	3	3	0	0	0	0	0	0
105	0	0	0	0	0	0	0	0	0	0	0	0	0	0	0
106	0	0	0	0	0	0	0	0	0	0	0	0	0	0	0
107	0	0	0	0	0	0	0	0	0	0	0	0	0	0	0
108	0	0	0	0	0	0	0	0	0	0	0	0	0	0	0
109	0	0	0	0	0	0	0	0	0	0	0	0	0	0	0
小計	0	0	0	0	0	0	0	0	0	0	0	0	0	0	0
110～	0	0	0	0	0	0	0	0	0	0	0	0	0	0	0
小計	0	0	0	0	0	0	0	0	0	0	0	0	0	0	0
合計	1,039	907	1,946	274	328	602	326	467	793	240	253	493	162	200	362

# 年 齡 別 人 口

(単位：人)

地区 年齢	諸岡地区			門前地区			本郷地区			浦上地区			七浦地区		
	男	女	計	男	女	計	男	女	計	男	女	計	男	女	計
0	1	3	4	3	1	4	0	1	1	0	1	1	0	0	0
1	3	0	3	3	4	7	0	0	0	0	1	1	0	0	0
2	3	1	4	1	3	4	0	1	1	1	2	3	0	0	0
3	0	2	2	2	3	5	2	1	3	0	0	0	1	1	2
4	1	4	5	6	2	8	1	1	2	1	0	1	0	0	0
小計	8	10	18	15	13	28	3	4	7	2	4	6	1	1	2
5	0	1	1	5	0	5	1	1	2	1	0	1	1	0	1
6	2	3	5	6	3	9	1	2	3	1	1	2	0	0	0
7	2	2	4	4	3	7	1	0	1	1	1	2	1	0	1
8	3	4	7	4	3	7	2	2	4	1	2	3	0	1	1
9	2	2	4	4	1	5	2	0	2	0	0	0	0	0	0
小計	9	12	21	23	10	33	7	5	12	4	4	8	2	1	3
10	2	2	4	4	3	7	0	1	1	3	1	4	0	1	1
11	1	2	3	5	4	9	0	0	0	2	0	2	1	1	2
12	5	1	6	3	6	9	0	1	1	1	0	1	1	0	1
13	2	1	3	13	9	22	0	0	0	3	0	3	0	2	2
14	1	2	3	5	3	8	2	3	5	0	1	1	2	0	2
小計	11	8	19	30	25	55	2	5	7	9	2	11	4	4	8
15	2	3	5	14	5	19	1	3	4	1	1	2	1	0	1
16	0	1	1	3	5	8	1	1	2	0	1	1	3	1	4
17	2	1	3	3	10	13	1	3	4	1	0	1	0	2	2
18	1	3	4	6	7	13	5	2	7	1	4	5	1	0	1
19	10	2	12	5	3	8	4	1	5	0	1	1	1	2	3
小計	15	10	25	31	30	61	12	10	22	3	7	10	6	5	11
20	11	1	12	7	4	11	2	4	6	0	3	3	0	3	3
21	9	0	9	3	1	4	2	1	3	2	3	5	2	5	7
22	5	2	7	5	2	7	0	1	1	1	0	1	0	0	0
23	5	1	6	6	6	12	1	0	1	3	1	4	0	2	2
24	2	1	3	4	2	6	0	2	2	2	0	2	0	2	2
小計	32	5	37	25	15	40	5	8	13	8	7	15	2	12	14
25	1	2	3	8	2	10	3	1	4	2	1	3	1	0	1
26	0	1	1	1	1	2	0	0	0	0	1	1	1	1	2
27	0	2	2	6	3	9	4	1	5	0	1	1	0	1	1
28	0	3	3	2	3	5	1	2	3	0	2	2	2	1	3
29	1	4	5	5	3	8	1	2	3	1	0	1	1	2	3
小計	2	12	14	22	12	34	9	6	15	3	5	8	5	5	10
30	3	1	4	3	6	9	4	3	7	3	0	3	1	0	1
31	2	4	6	3	4	7	2	4	6	2	1	3	2	2	4
32	3	0	3	5	5	10	3	2	5	2	0	2	1	1	2
33	2	3	5	3	6	9	4	1	5	2	0	2	3	3	6
34	1	1	2	6	8	14	3	3	6	2	2	4	0	0	0
小計	11	9	20	20	29	49	16	13	29	11	3	14	7	6	13
35	1	1	2	5	7	12	1	1	2	2	3	5	2	0	2
36	3	5	8	9	5	14	5	1	6	1	3	4	1	0	1
37	4	2	6	12	6	18	0	1	1	2	0	2	1	0	1
38	3	3	6	6	4	10	5	2	7	3	0	3	2	0	2
39	3	2	5	15	7	22	2	1	3	0	1	1	1	1	2
小計	14	13	27	47	29	76	13	6	19	8	7	15	7	1	8
40	1	0	1	7	6	13	1	2	3	1	0	1	1	1	2
41	3	3	6	8	6	14	2	0	2	0	2	2	0	2	2
42	2	1	3	13	6	19	0	0	0	3	2	5	0	1	1
43	6	6	12	7	6	13	1	1	2	4	1	5	0	1	1
44	3	1	4	6	10	16	0	3	3	1	4	5	2	1	3
小計	15	11	26	41	34	75	4	6	10	9	9	18	3	6	9
45	2	1	3	4	7	11	1	2	3	2	0	2	0	0	0
46	2	3	5	4	10	14	1	0	1	3	4	7	0	2	2
47	2	7	9	10	9	19	3	3	6	3	1	4	3	0	3
48	5	2	7	9	7	16	2	5	7	0	3	3	2	0	2
49	4	4	8	5	7	12	2	4	6	1	0	1	2	0	2
小計	15	17	32	32	40	72	9	14	23	9	8	17	7	2	9
50	3	3	6	8	10	18	4	6	10	2	1	3	0	3	3
51	3	5	8	5	6	11	2	3	5	3	0	3	2	1	3
52	4	3	7	8	4	12	5	1	6	5	5	10	0	1	1
53	6	1	7	11	8	19	5	5	10	1	4	5	3	1	4
54	1	0	1	7	3	10	4	4	8	2	4	6	2	3	5
小計	17	12	29	39	31	70	20	19	39	13	14	27	7	9	16
55	4	2	6	8	18	26	6	4	10	6	3	9	3	0	3
56	3	3	6	8	8	16	4	7	11	5	2	7	0	2	2
57	4	6	10	5	8	13	6	5	11	6	3	9	1	3	4
58	4	4	8	14	8	22	9	3	12	4	5	9	4	3	7
59	7	9	16	12	10	22	5	4	9	9	2	11	5	4	9
小計	22	24	46	47	52	99	30	23	53	30	15	45	13	12	25

# 年 齡 別 人 口

(単位：人)

地区 年齢	諸岡地区			門前地区			本郷地区			浦上地区			七浦地区		
	男	女	計	男	女	計	男	女	計	男	女	計	男	女	計
60	8	7	15	7	13	20	9	9	18	2	6	8	5	6	11
61	9	5	14	13	12	25	5	7	12	10	2	12	7	3	10
62	5	11	16	15	19	34	10	6	16	2	7	9	2	2	4
63	8	4	12	16	27	43	7	7	14	3	7	10	0	5	5
64	11	10	21	10	26	36	6	7	13	4	8	12	7	4	11
小計	41	37	78	61	97	158	37	36	73	21	30	51	21	20	41
65	9	10	19	17	22	39	15	9	24	7	6	13	5	1	6
66	6	18	24	30	22	52	6	9	15	14	4	18	5	4	9
67	14	9	23	32	21	53	10	10	20	11	12	23	6	7	13
68	13	12	25	22	17	39	13	8	21	5	10	15	11	11	22
69	12	13	25	23	22	45	6	8	14	8	8	16	1	4	5
小計	54	62	116	124	104	228	50	44	94	45	40	85	28	27	55
70	8	10	18	12	18	30	5	4	9	3	6	9	1	4	5
71	10	6	16	16	13	29	5	5	10	4	3	7	5	6	11
72	8	12	20	11	11	22	6	5	11	6	9	15	4	7	11
73	5	7	12	19	13	32	5	5	10	2	3	5	4	3	7
74	9	13	22	13	16	29	6	13	19	11	11	22	5	5	10
小計	40	48	88	71	71	142	27	32	59	26	32	58	19	25	44
75	9	14	23	11	17	28	6	6	12	6	8	14	8	7	15
76	9	5	14	14	12	26	4	1	5	7	11	18	4	11	15
77	6	12	18	11	14	25	3	11	14	2	2	4	3	4	7
78	5	12	17	17	14	31	5	14	19	6	8	14	6	9	15
79	3	12	15	17	17	34	4	5	9	2	15	17	5	7	12
小計	32	55	87	70	74	144	22	37	59	23	44	67	26	38	64
80	10	10	20	15	20	35	9	9	18	4	11	15	3	11	14
81	4	11	15	9	18	27	9	5	14	4	3	7	4	9	13
82	10	15	25	9	21	30	7	14	21	3	6	9	4	9	13
83	9	11	20	4	31	35	3	9	12	10	7	17	4	8	12
84	7	12	19	8	22	30	5	8	13	4	8	12	7	4	11
小計	40	59	99	45	112	157	33	45	78	25	35	60	22	41	63
85	7	9	16	12	22	34	7	9	16	1	6	7	5	6	11
86	8	8	16	3	19	22	4	9	13	4	6	10	10	8	18
87	6	9	15	7	17	24	6	9	15	8	6	14	2	6	8
88	6	11	17	8	11	19	1	6	7	2	5	7	2	10	12
89	6	9	15	4	11	15	3	9	12	2	3	5	4	12	16
小計	33	46	79	34	80	114	21	42	63	17	26	43	23	42	65
90	3	6	9	6	9	15	4	8	12	2	7	9	0	3	3
91	2	14	16	4	14	18	2	2	4	3	6	9	3	6	9
92	2	6	8	3	7	10	0	6	6	0	1	1	1	3	4
93	0	2	2	5	3	8	0	4	4	0	3	3	2	1	3
94	2	3	5	5	3	8	0	9	9	0	1	1	3	4	7
小計	9	31	40	23	36	59	6	29	35	5	18	23	9	17	26
95	0	4	4	0	7	7	0	1	1	0	1	1	1	4	5
96	2	1	3	1	2	3	0	1	1	0	4	4	0	0	0
97	1	0	1	0	3	3	1	0	1	0	0	0	0	0	0
98	0	1	1	0	1	1	0	0	0	0	1	1	0	0	0
99	0	0	0	1	1	2	0	1	1	0	0	0	0	0	0
小計	3	6	9	2	14	16	1	3	4	0	6	6	1	4	5
100	0	0	0	0	1	1	0	1	1	0	0	0	0	1	1
101	0	0	0	0	0	0	0	0	0	1	0	1	0	0	0
102	0	0	0	0	0	0	0	0	0	0	0	0	0	0	0
103	0	0	0	0	0	0	0	0	0	0	0	0	0	0	0
104	0	0	0	0	0	0	0	0	0	0	0	0	0	0	0
小計	0	0	0	0	1	1	0	1	1	1	0	1	0	1	1
105	0	0	0	0	0	0	0	0	0	0	0	0	0	0	0
106	0	0	0	0	0	0	0	0	0	0	0	0	0	0	0
107	0	0	0	0	0	0	0	0	0	0	0	0	0	0	0
108	0	0	0	0	0	0	0	0	0	0	0	0	0	0	0
109	0	0	0	0	0	0	0	0	0	0	0	0	0	0	0
小計	0	0	0	0	0	0	0	0	0	0	0	0	0	0	0
110～	0	0	0	0	0	0	0	0	0	0	0	0	0	0	0
小計	0	0	0	0	0	0	0	0	0	0	0	0	0	0	0
合計	423	487	910	802	909	1,711	327	388	715	272	316	588	213	279	492

# 年代別人口

(単位：人)

区 分	20歳未満			20～65歳未満			65歳以上			合 計		
	男	女	計	男	女	計	男	女	計	男	女	計
河 井	262	277	539	943	874	1,817	561	890	1,451	1,766	2,041	3,807
鳳 至	167	188	355	601	568	1,169	337	536	873	1,105	1,292	2,397
海 士	48	52	100	148	126	274	58	93	151	254	271	525
輪島崎	65	53	118	171	150	321	95	130	225	331	333	664
大 屋	419	430	849	1,354	1,292	2,646	790	1,163	1,953	2,563	2,885	5,448
河原田	145	149	294	537	537	1,074	274	381	655	956	1,067	2,023
鵜 巢	96	82	178	359	361	720	208	311	519	663	754	1,417
町 野	112	117	229	584	536	1,120	503	723	1,226	1,199	1,376	2,575
南志見	44	47	91	207	198	405	190	272	462	441	517	958
三 井	439	211	650	357	281	638	243	415	658	1,039	907	1,946
西 保	20	26	46	127	112	239	127	190	317	274	328	602
小 計	1,817	1,632	3,449	5,388	5,035	10,423	3,386	5,104	8,490	10,591	11,771	22,362
仁 岸	17	16	33	113	108	221	196	343	539	326	467	793
阿 岸	16	19	35	102	76	178	122	158	280	240	253	493
黒 島	5	6	11	41	43	84	116	151	267	162	200	362
諸 岡	43	40	83	169	140	309	211	307	518	423	487	910
門 前	99	78	177	334	339	673	369	492	861	802	909	1,711
本 郷	24	24	48	143	131	274	160	233	393	327	388	715
浦 上	18	17	35	112	98	210	142	201	343	272	316	588
七 浦	13	11	24	72	73	145	128	195	323	213	279	492
小 計	235	211	446	1,086	1,008	2,094	1,444	2,080	3,524	2,765	3,299	6,064
合 計	2,052	1,843	3,895	6,474	6,043	12,517	4,830	7,184	12,014	13,356	15,070	28,426

# 人口の推移

(単位：世帯・人)

年	旧輪島市				旧門前町				輪島市・門前町合算値			
	世帯	男	女	計	世帯	男	女	計	世帯	男	女	計
昭和58	9,244	16,433	17,455	33,888	3,604	6,080	6,617	12,697	12,848	22,513	24,072	46,585
59	9,219	16,295	17,322	33,617	3,587	5,922	6,485	12,407	12,806	22,217	23,807	46,024
60	9,175	16,131	17,218	33,349	3,571	5,790	6,393	12,183	12,746	21,921	23,611	45,532
61	9,163	15,975	17,041	33,016	3,546	5,692	6,285	11,977	12,709	21,667	23,326	44,993
62	9,245	15,884	16,999	32,883	3,535	5,561	6,173	11,734	12,780	21,445	23,172	44,617
63	9,219	15,672	16,797	32,469	3,525	5,436	6,071	11,507	12,744	21,108	22,868	43,976
平成元	9,171	15,462	16,651	32,113	3,515	5,323	5,921	11,244	12,686	20,785	22,572	43,357
2	9,265	15,307	16,507	31,814	3,493	5,232	5,805	11,037	12,758	20,539	22,312	42,851
3	9,255	15,105	16,320	31,425	3,475	5,101	5,701	10,802	12,730	20,206	22,021	42,227
4	9,268	14,892	16,109	31,001	3,463	4,996	5,571	10,567	12,731	19,888	21,680	41,568
5	9,247	14,704	15,977	30,681	3,424	4,834	5,455	10,289	12,671	19,538	21,432	40,970
6	9,261	14,545	15,850	30,395	3,404	4,722	5,338	10,060	12,665	19,267	21,188	40,455
7	9,281	14,360	15,650	30,010	3,392	4,638	5,234	9,872	12,673	18,998	20,884	39,882
8	9,223	14,138	15,420	29,558	3,395	4,532	5,154	9,686	12,618	18,670	20,574	39,244
9	9,213	13,958	15,237	29,195	3,392	4,453	5,073	9,526	12,605	18,411	20,310	38,721
10	9,209	13,751	15,076	28,827	3,385	4,407	4,998	9,405	12,594	18,158	20,074	38,232
11	9,262	13,619	14,940	28,559	3,365	4,257	4,917	9,174	12,627	17,876	19,857	37,733
12	9,259	13,425	14,749	28,174	3,386	4,189	4,824	9,013	12,645	17,614	19,573	37,187
13	9,244	13,204	14,550	27,754	3,381	4,108	4,723	8,831	12,625	17,312	19,273	36,585
14	9,221	13,034	14,351	27,385	3,356	4,005	4,654	8,659	12,577	17,039	19,005	36,044
15	9,275	12,928	14,231	27,159	3,330	3,911	4,550	8,461	12,605	16,839	18,781	35,620
16	9,592	13,027	14,051	27,078	3,312	3,843	4,462	8,305	12,904	16,870	18,513	35,383
17	9,684	12,889	13,833	26,722	3,318	3,785	4,377	8,162	13,002	16,674	18,210	34,884

※4月1日現在の数値

平成18年2月1日現在（輪島市・門前町合併時）

	9,939	12,931	13,757	26,688	3,357	3,740	4,322	8,062	13,296	16,671	18,079	34,750
--	-------	--------	--------	--------	-------	-------	-------	-------	--------	--------	--------	--------

(単位：世帯・人)

年	旧輪島市				旧門前町				輪島市・門前町合算値			
	世帯	男	女	計	世帯	男	女	計	世帯	男	女	計
平成18	9,870	12,783	13,697	26,480	3,377	3,717	4,314	8,031	13,247	16,500	18,011	34,511
19	9,795	12,566	13,464	26,030	3,343	3,592	4,200	7,792	13,138	16,158	17,664	33,822
20	9,740	12,344	13,246	25,590	3,324	3,478	4,098	7,576	13,064	15,822	17,344	33,166
21	9,720	12,105	13,024	25,129	3,298	3,401	3,988	7,389	13,018	15,506	17,012	32,518
22	9,593	11,805	12,825	24,630	3,231	3,279	3,887	7,166	12,824	15,084	16,712	31,796
23	9,513	11,585	12,643	24,228	3,191	3,189	3,799	6,988	12,704	14,774	16,442	31,216
24	9,443	11,328	12,409	23,737	3,143	3,092	3,679	6,771	12,586	14,420	16,088	30,508
25	9,556	11,164	12,289	23,453	3,123	3,002	3,606	6,608	12,679	14,166	15,895	30,061
26	9,593	10,971	12,106	23,077	3,110	2,937	3,520	6,457	12,703	13,908	15,626	29,534
27	9,622	10,765	11,968	22,733	3,061	2,846	3,410	6,256	12,683	13,611	15,378	28,989
28	9,660	10,591	11,771	22,362	3,011	2,765	3,299	6,064	12,671	13,356	15,070	28,426

※4月1日現在の数値

## 月 別 人 口 動 態

(単位：人)

区分 月	自然動態						社会動態						増 減		
	出 生			死 亡			転 入			転 出					
	男	女	計	男	女	計	男	女	計	男	女	計	男	女	計
4月	4	7	11	25	21	46	246	122	368	52	33	85	173	75	248
5月	5	2	7	28	18	46	17	16	33	21	16	37	△ 27	△ 16	△ 43
6月	7	4	11	22	26	48	19	14	33	14	25	39	△ 10	△ 33	△ 43
7月	5	3	8	20	25	45	19	14	33	45	35	80	△ 41	△ 43	△ 84
8月	3	8	11	13	18	31	38	17	55	21	23	44	7	△ 16	△ 9
9月	9	3	12	20	12	32	16	15	31	30	36	66	△ 25	△ 30	△ 55
10月	5	8	13	16	35	51	16	16	32	22	23	45	△ 17	△ 34	△ 51
11月	3	2	5	25	25	50	12	11	23	20	17	37	△ 30	△ 29	△ 59
12月	4	4	8	21	26	47	11	13	24	25	26	51	△ 31	△ 35	△ 66
1月	6	8	14	23	18	41	11	13	24	21	9	30	△ 27	△ 6	△ 33
2月	7	7	14	24	26	50	15	15	30	88	36	124	△ 90	△ 40	△ 130
3月	5	5	10	34	30	64	57	31	88	166	107	273	△ 138	△ 101	△ 239
合計	63	61	124	271	280	551	477	297	774	525	386	911	△ 256	△ 308	△ 564

## 人 口 動 態 の 推 移

(単位：人)

区分 年	自然動態		社会動態		増 減
	出 生	死 亡	転 入	転 出	
昭和51	602	472	1,359	1,736	△ 247
52	535	460	1,375	1,693	△ 243
53	504	432	1,412	1,699	△ 215
54	538	421	1,258	1,717	△ 342
55	505	455	1,264	1,595	△ 281
56	471	454	1,268	1,640	△ 355
57	460	419	1,235	1,589	△ 313
58	441	468	1,148	1,654	△ 533
59	448	477	1,095	1,485	△ 419
60	379	444	985	1,471	△ 551
61	389	453	1,001	1,422	△ 485
62	342	414	992	1,458	△ 538
63	333	479	817	1,316	△ 645
平成元	334	438	813	1,221	△ 512
2	314	436	827	1,287	△ 582
3	304	497	771	1,267	△ 689
4	306	420	768	1,249	△ 595
5	267	464	807	1,149	△ 539
6	288	482	758	1,093	△ 529
7	238	484	769	1,161	△ 638
8	245	419	780	1,149	△ 543
9	231	404	758	1,032	△ 447
10	207	528	707	1,004	△ 618
11	226	430	713	1,055	△ 546
12	205	464	654	997	△ 602
13	230	460	570	881	△ 541
14	203	484	764	907	△ 424
15	201	444	1,028	1,022	△ 237
16	181	492	895	1,083	△ 499
17	182	481	954	1,028	△ 373
18	182	487	767	1,151	△ 689
19	156	498	769	1,083	△ 656
20	147	500	674	971	△ 650
21	158	529	644	999	△ 726 ○
22	133	552	650	816	△ 585



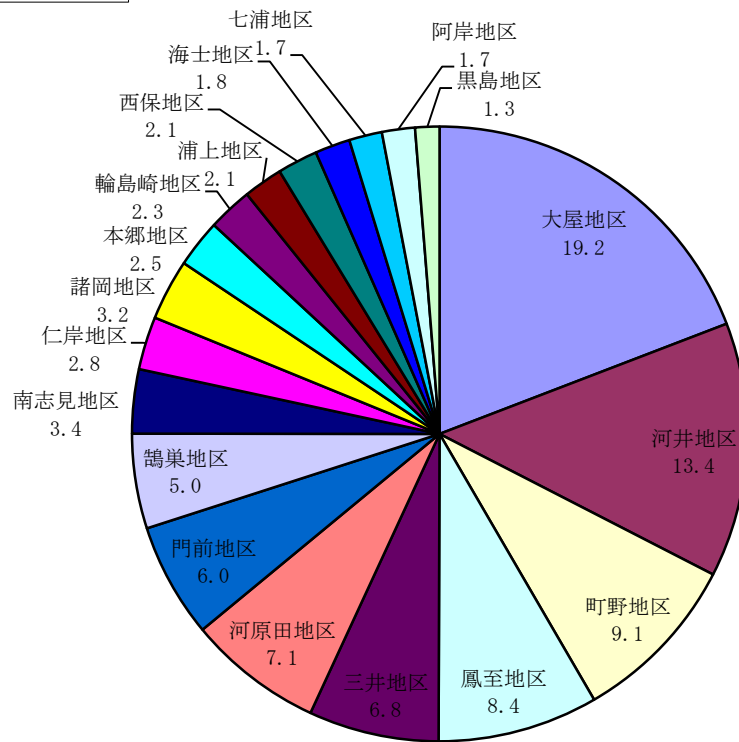
23	143	579	565	837	△ 708
24	143	563	678	875	△ 617
25	142	523	721	871	△ 531
26	116	541	741	865	△ 549
27	124	551	774	911	△ 564

※旧輪島市、旧門前町との合算値。

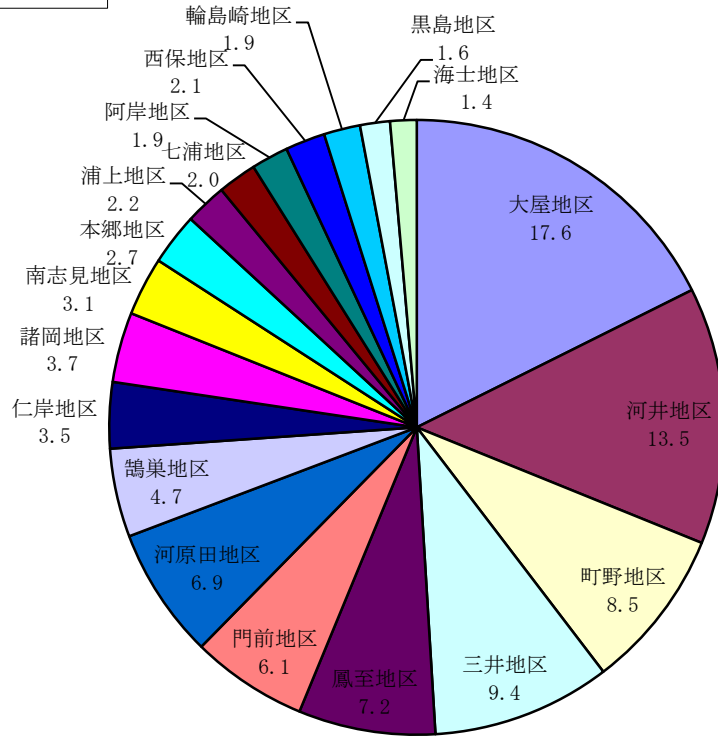
## 付 録

- 地区別人口構成
- 地区別世帯構成
- 年齢 5 歳階級別人口
- 地区別年代構成（男女別）

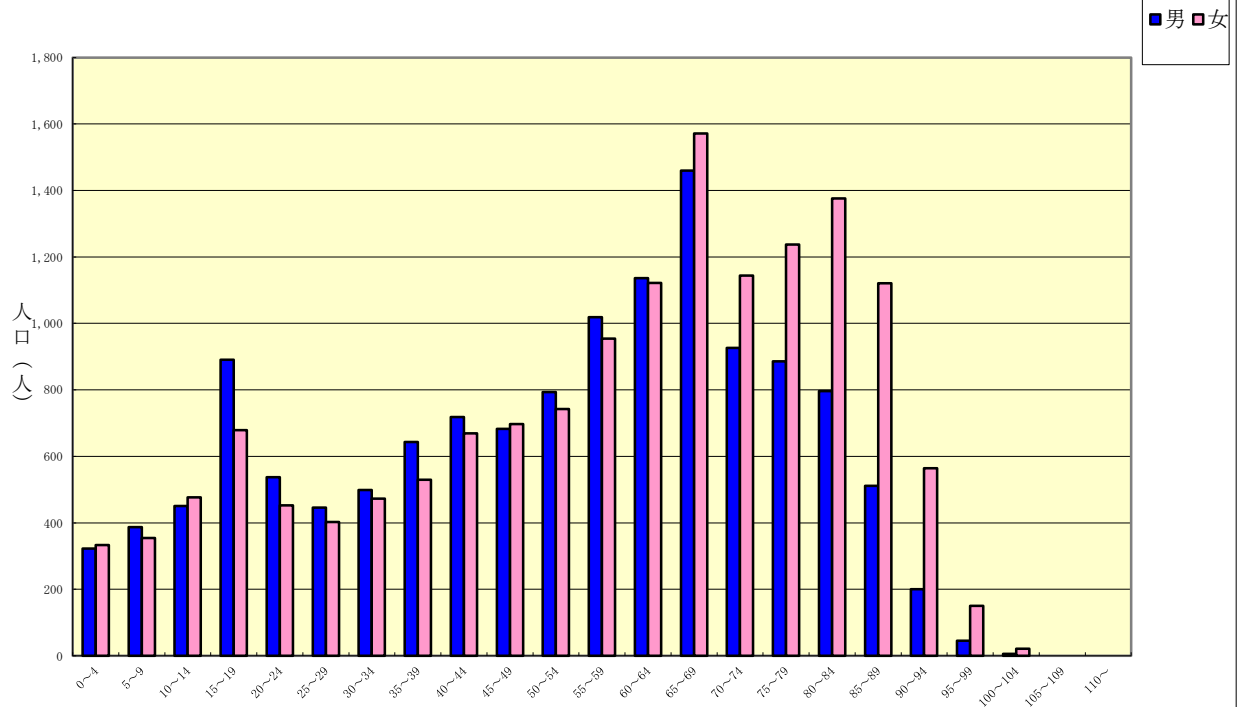
地区別人口構成比



地区別世帯構成比

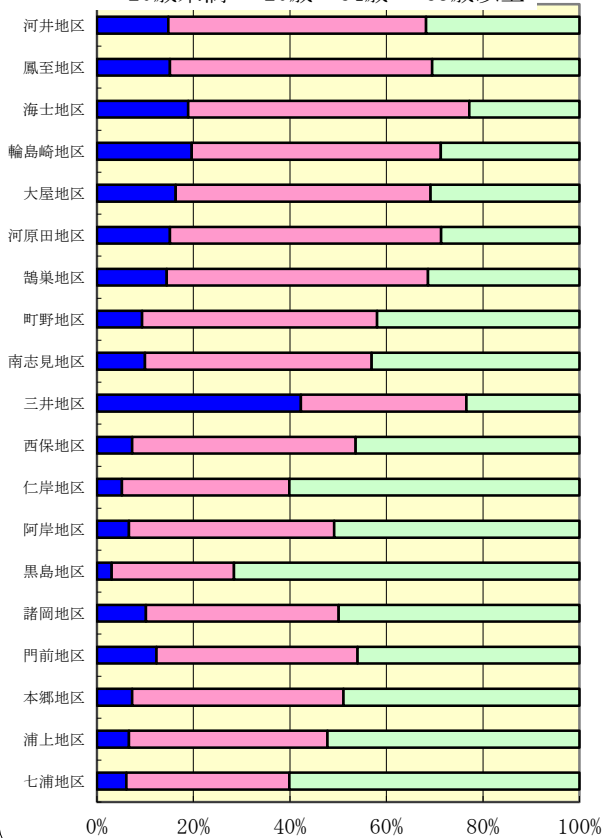


### 年齢5歳階級別人口



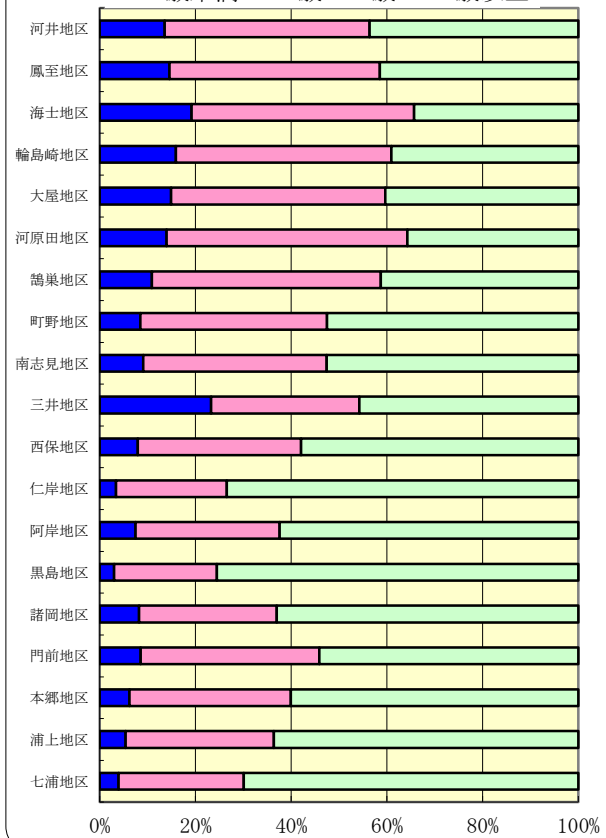
### 地区別年代構成 (男性)

■ 20歳未満 □ 20歳~64歳 □ 65歳以上



### 地区別年代構成 (女性)

■ 20歳未満 □ 20歳~64歳 □ 65歳以上



平成 27 年 度  
(平成28年4月1日現在)  
人 口 集 計 表

【発行年月日】 平成28年4月11日  
【発 行】 石川県輪島市役所市民課  
〒928-8525  
石川県輪島市二ツ屋町2字29番地  
TEL 0768-23-1131  
FAX 0768-22-9123